

1. Obiekt

DOM LEŚNICZEGO w zespole folwarcznym

2. Czas powstania

1920

3. Miejscowość

B R A Ł Ę C I N

11.



4. Adres

Bralećcin 5

nr hipoteczny

5. Przynależność administracyjna

województwo szczecińskie

gmina Dolice pow. STARGARDZKI

6. Poprzednie nazwy miejscowości

Brallentin (do 1945)

7. Przynależność administracyjna

1 VI 1975

województwo szczecińskie

powiat Pyrzyce

8. Właściciel i jego adres

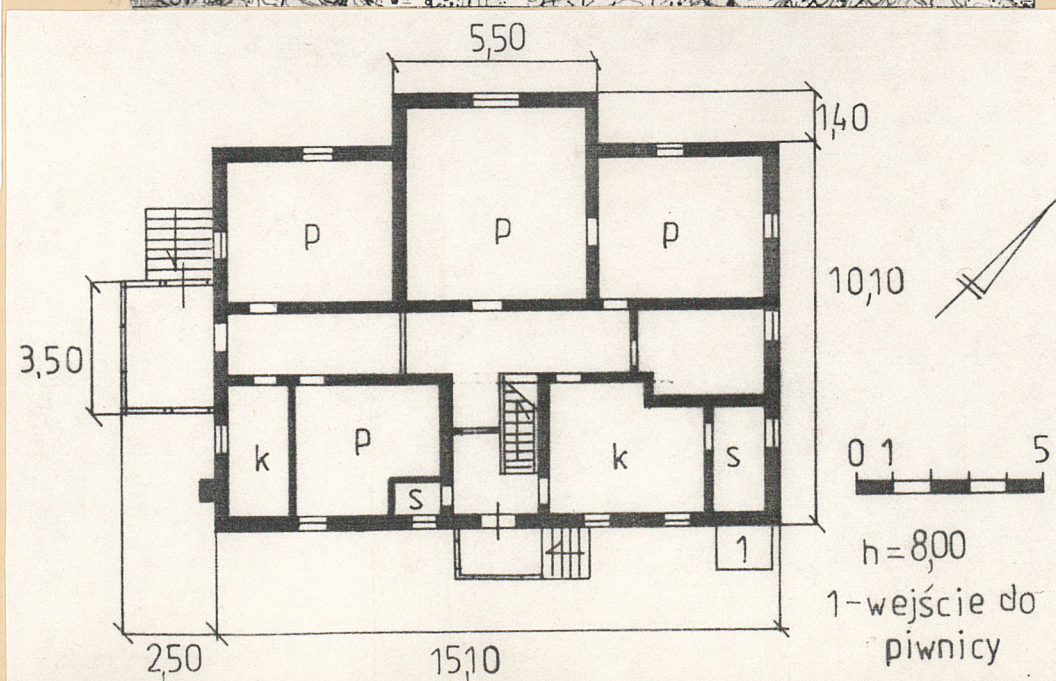
Nadleśnictwo Dobrzany

9. Użytkownik i jego adres

Maria Kalinowska

10. Rejestr zabytków:

Nr data



12. Autorzy, historia obiektu, określenie stylu

Obiekt zbudowany został w 1920r przez Otto von Saldern a i należał do niego do roku 1945. Po wojnie pełnił nadal rolę leśniczówki - należy do Nadleśnictwa Dobrzany

13. Opis (sytuacja, materiał i konstrukcja, rzut, bryła, elewacje, wnętrze wyposażenie, instalacje)

Sytuacja: obiekt położony jest na NE części kolonii mieszkalnej, stanowi wraz z chlewikiem i sadem samodzielne gospodarstwo. Usytuowany jest na osi SW-NE na W od skraju lasu w terenie nieznacznie opadającym na SW.

Mury: z cegły pełnej, ceramicznej, otynkowane na podmurówce z kamienia łamanego

Podłogi: w piwnicy betonowe, z desek w przyziemiu, i na poddasze

Stropy: zarówno w piwnicy jak i nad przyziemiem drewniane z podsufitką, otynkowane

Dach: mansardowy naczółkowy, nad ryzalitem trójspadowy, nad głównym gankiem dwuspadowy, kryty karpiówką podwójnie. Konstrukcja dachu drewniana, krokwie oparte na ścianach.

Schody: do piwnicy zewnątrz ceglane jednobiegowe, proste, wewnętrzne drabiniaste drewniane jednobiegowe proste - na poddasze j.w.

Okna i drzwi: drzwi cztero i trójpłycinowe, w piwnicy deskowo-listwowe

Okna przyziemia skrzynkowe dwuskrzydłowe ze słupkiem i nadświetlaniem, na poddaszu krosnowe dwuskrzydłowe ze słupkiem

Rzut: obiekt zbudowany na planie prostokąta z centralnym ryzalitem, gankiem przeszklonym przy głównym wejściu w elewacji SW i gankiem przy wejściu w elewacji tylnej. Pierwotnie miał korytarz centralny z którego wchodziło się do poszczególnych pomieszczeń.

Bryła: obiekt częściowo podpiwniczony, jednokondygnacyjny, z dwupoziomowym poddaszem i dwukondygnacyjnym, centralnym ryzalitem - na poddaszu kuchnia, 3 pokoje, wędzarnia

Elewacje: wszystkie otynkowane z kamiennym licem podmurówki pokreślonym białymi spoinami kamieni i pomalowaną, otynkowaną rolką - w podmurówce okna piwnicy o łukach odcinkowych w opaskach ceglanych. Elewacja frontowa trójosiowa z centralnym dwukondygnacyjnym ryzalitem rozdzielonym pomalowanym gzymsem międzykondygnacyjnym (wysunięta co druga cegła) i wieńczącym prostym. Okna w prostokątnych opaskach z gzymsem podkreślającym podokienniki (co 2 cegła wysunięta). Elewacja tylna pięcioosiowa z wejściem z ganku w 3 osi i przybudowanym wejściem do piwnicy za piątą osią - wystrój jak elewacji frontowej, lecz bez ryzalitu. W połaci dachu wystawki
... c.d. załącznik nr 1

14. Kubatura	15. Powierzchnia użytkowa	16. Przeznaczenie pierwotne	17. Użytkowanie obecne
850 m ³	280 m ²	dom leśniczego	dom leśniczego
18. Prace budowlane i konserwatorskie, ich przebieg i dokumentacja		19. Stan zachowania (fundamenty, ściany zewnętrzne, ściany wewnętrzne, sklepienia, stropy konstrukcje dachowe, pokrycie dachu, wyposażenie i instalacje)	
W 1989 budynek otynkowano		Stan wszystkich elementów konstrukcji dobry, z wyjątkiem stropu piwnicy.	
		20. Najpilniejsze postulaty konserwatorskie	
		Naprawić strop piwnicy	

21. Akta archiwalne (rodzaj akt, numer i miejsce przechowywania)

22. Bibliografia

23. Źródła ikonograficzne i fotografia (rodzaj, miejsca przechowywania, sygnatury)

24. Uwagi różne

25. Opracował

tekst Mirosław Andrałojć 07.1990
imię, nazwisko, data, podpis

plany, rysunki Mirosław Andrałojć 07.1990
imię, nazwisko, data, podpis

zdjęcia fotogr. Mirosław Andrałojć 07.1990
imię, nazwisko, data, podpis

miejsce przechowania negatywów MNR Szreniawa

Karta po wypełnieniu podlega ochronie na podstawie przepisów prawa autorskiego

26. Adnotacje o inspekcjach, informacje o zmianach (daty, imiona i nazwiska wypełniających)

27. Załączniki

2 wkładki

1. Miejscowość B R A L Ę C I N	2. Obiekt (nazwa jak w karcie) DOM LEŚNICZEGO w zespole folwarcznym	3. Zawartość wkładki (nazwa obiektu lub materiału uzupełniającego) c.d. rubr. 13, 3 zdjęcia, plan sytuacyjny
-----------------------------------	---	---

c.d. rubr. 13:

... na dwóch poziomach - okna wystawek w ozdobnych drewnianych obramieniach. Elewacje szczytowe trójosiowe z gzymsem międzykondygnacyjnym jak w ryzalicie - w szczycie elewacji 2 okna prostokątne i 2 owalne po bokach, w połaci dachu po 1 wystawce. Dodatkowo w elewacji SW w przyziemiu przeszklony ganek wejściowy z dwuspadowym dachem o okapie zwieńczonym ozdobną ciesiołką, a w elewacji NE między oknami poddasza datownik: O.v.S. 1920

Instalacje: elektryczna, wodno-kanalizacyjna, piece, ogromna

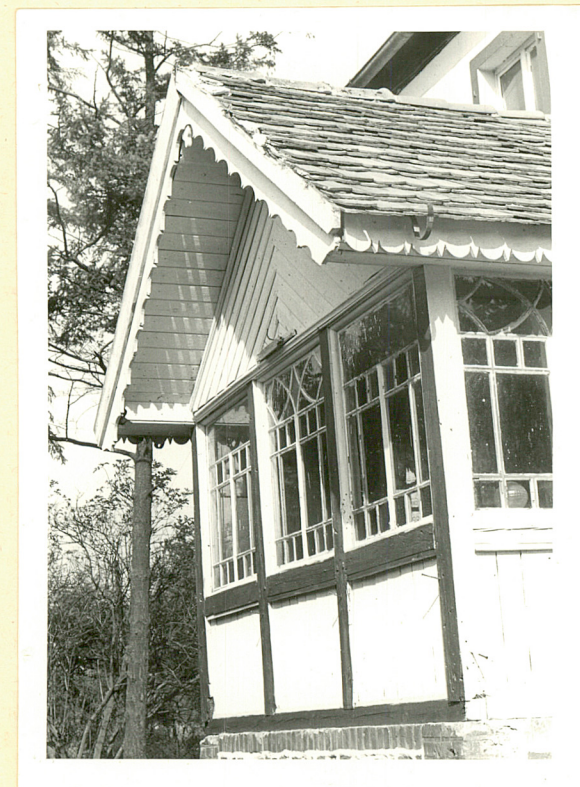
Fot: 1) Szczyt w elewacji SW
2) Elewacja NE
3) Ganek w elewacji SW



1



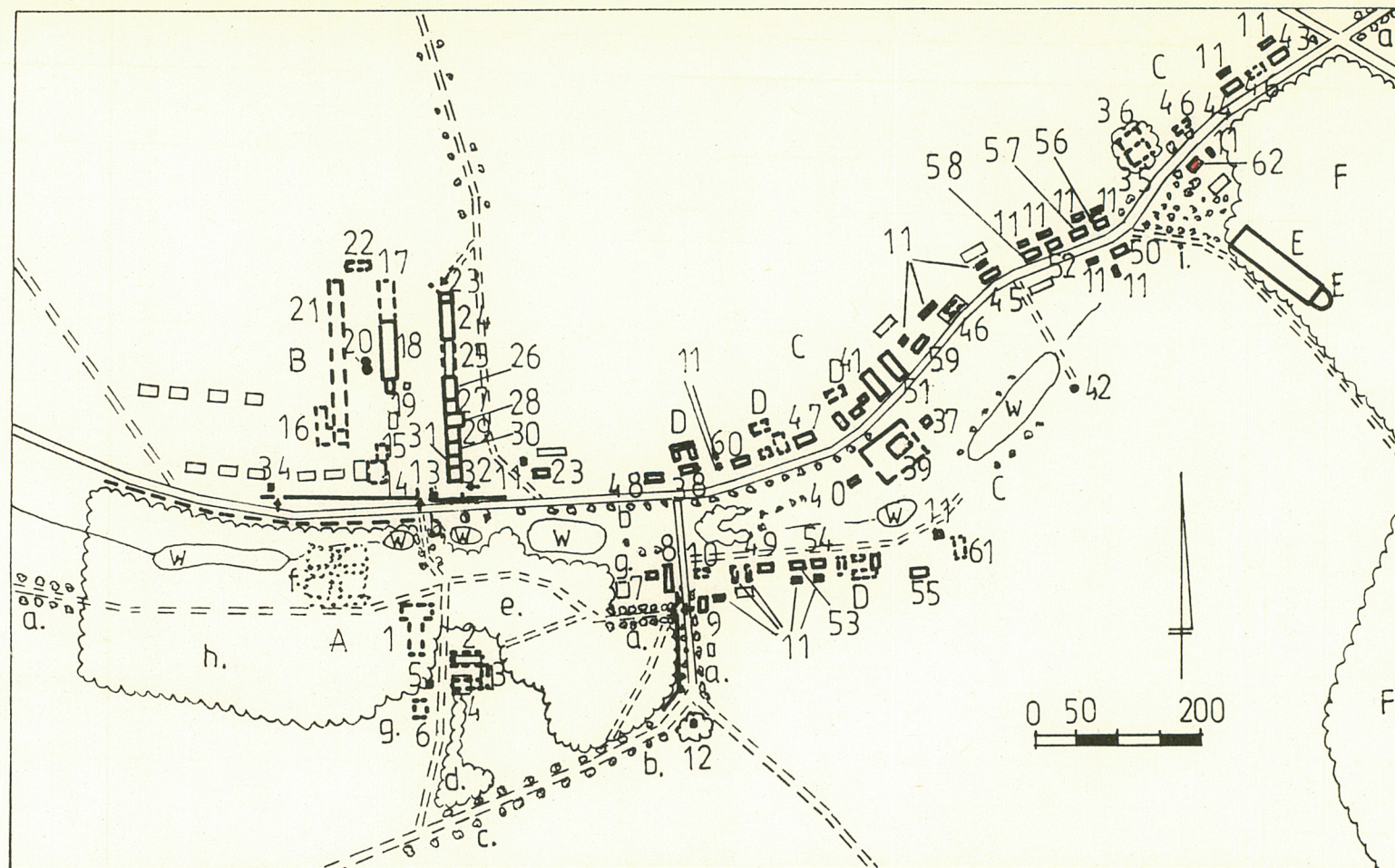
2



3

Wkładkę założył:
(imię, nazwisko, data)
Miroslaw Andrałojć 07.1990

Miejsce przechowywania negatywów: MNR Szreniawa



A-park
B-podwórze
 gospodarcze
C-kolonia
 mieszkalna
D-gospodarstwa
 indywidualne
E-cmentarz
F-las
a-aleja lipowa
b-kasztanowa
c-owocowa
d-szpaler
 świerków

e-pelana
f-park geo-
 metryczny
g-ogród
h-park leśny
i-szpaler
 akacji
1-pałac
2-obera IV
3-wozownia
4-budynek
 mieszkalny
5-schówek
 ogrodnika

6-szopa na owoce
7-obera II
8-budynek dla
 prac.sezon.II
9-budynek dla
 prac.sezon.I
10-szkoła
11-chlewiki
12-drogowskaz
13-magazyn
 paliwowy
14-gorzelnia
15-biuro gorzelni

16-chlewnia
17-stodoła III
18-obera I
19-mleczarnia
20-silesy
21-nieustalone
 obiekty
 gospodarcze
22-dom mieszk.
 II
23-paszarnia
24-chlewnia,
 wczarnia
25-stodoła II

26-stajnia,
 owczarnia
27-stodoła I
28-stajnia,
 magazyn zboż.
29-stolarnia
30-budynek
 mieszkalny I
31-kuźnia I
32-magazyn zboż.
33-dom zarządcy
 majątku
34-transformator
35-tartak

36-młyn
37-kuźnia II
38-gospoda, sklep
39-kościół
40-dom pogrzebowy
41-plebania
42-dąb - pomnik przyrody
43-dwojak nr 3
44-dwojak nr 4
45-dwojak nr 11
46-niezachowane budynki
 mieszkalne
47-dwojak nr 16
48-dwojak nr 19
49-dwojak nr 33
50-dwojak nr 6
51-obera III
52-dwojak nr 9
53-dwojak nr 34
54-dwojak nr 35
55-dwojak nr 37
56-dwojak nr 7
57-dwojak nr 8
58-dwojak nr 10
59-dwojak nr 13
60-dwojak nr 17
61-niezachowany dom
 rodziców właściciela
 majątku
62-dom leśniczego

1. Miejscowość

B R A Ł Ę C I N

2. Obiekt (nazwa jak w karcie)

DOM LEŚNICZEGO
w zespole folwarcznym

3. Zawartość wkładki (nazwa obiektu lub materiału uzupełniającego)

7 zdjęć



1



2



3



4

Wkładkę założył:

(imie, nazwisko, data)

Mirosław Andraśkojć 07.1990

Miejsce przechowywania negatywów:MNR Szreniawa.....

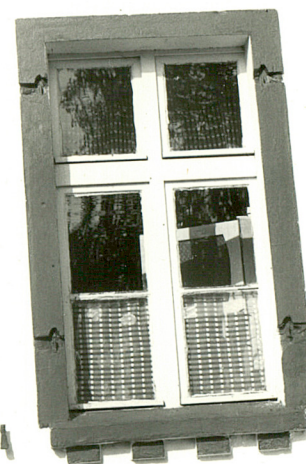


5



6

- Fot: 1) Owalne okno w szczycie
 elewacja NE
 2) Elewacja SE
 3) Datownik: O.v.S. 1920
 4) Okienka w wystawce dachu
 5) Wejście do piwnicy
 6) Okno piwnicy
 7) Okno przyziemia w opasce



7