

Nr

II

A

B

C

D

E

F

G

H

I

J

K

L

M

N

O

P

R

S

T

U

V

W

X

Y

Z

1. Obiekt zabytkowy

KOŁCIOŁ FILIALNY P.H. MATKI BOŻKIEJ

2. Miejscowość

gm. DOBRA
KREMIEŃNA (KRAMORS DORF)

3. Wiek

XV

4. Styl

GOTYK

5. Kubatura m³

847

480,0

6. Powierzchnia w m²

169

a) zabytkowa: 134,0 b) użytkowa: 124,0

7. Materiał budowlany

Przed zniszczeniem

Po odbudowie

11. Ilość budynków

1

14. Grunty należące do zabytku:

ha

a) ściany

KAMIEŃ
CIEGŁA

12. Ilość kondygnacji

1

a) ogrody stylowe

b) sklepienia

13. Użytkowanie wnętrza według ilości:

b) sady i grunty uprawne

c) stropy

DREHNO

a) izb mieszkalnych

c) lasy

d) więzania dachu

—

b) innych pomieszczeń

2

d) wody

e) krycie dachu

DACHÓLIKA

c) piwnic

e) inne

0,2

8. Wyposażenie architektoniczne

BLENDOWANY SZCZYT W DOŁE
SZEROKI FRĄZ.NIEKA DREHNIANKA Z POCHYŁOŚCIAMI
WNIĘCZONA 8 KĄTAMI
HELMEM.
DŁOŻON Z 15 H.

15. Przeznaczenie pierwotne budynku

KOŁCIOŁ

16. Użytkowanie w latach ubiegłych

17. Użytkowanie obecne

18. Nadaje się do użycia na

9. Autorzy i data budowy i przebudowy

BUDOWA XVH.

19. Data, rodzaj i stopień zniszczeń i odbudowy

Data

O P I S

Zniszczenie
%Odbudowa
%

VIII.1939 r.

XI.1939 r.

XII.1945 r.

1953R

STAN DOBRY

10%

10. Udostępnienie

DOŁĘPNY

20. Przynależność administracyjna

a) województwo

KREMLIN

b) powiat

NOWOGARD

c) gmina

DOBRA

21. Stacja

Nazwa stacji

Odległość
od stacji
w km

a) kolejowa

DOBRA

6 km

b) autobusowa

22. Właściciel i jego adres

PARAFIA H. DOBRY

23. Użytkownik i jego adres

KTEI KREMLIENNA

Parafia rym. kat. w Dobry

24. Inwestor i jego adres

25. Rejestr zabytku Nr

BRAK

rok miejsce przechowywania

26. Nazwa księgi hipotecznej

27. Nr hipoteczny

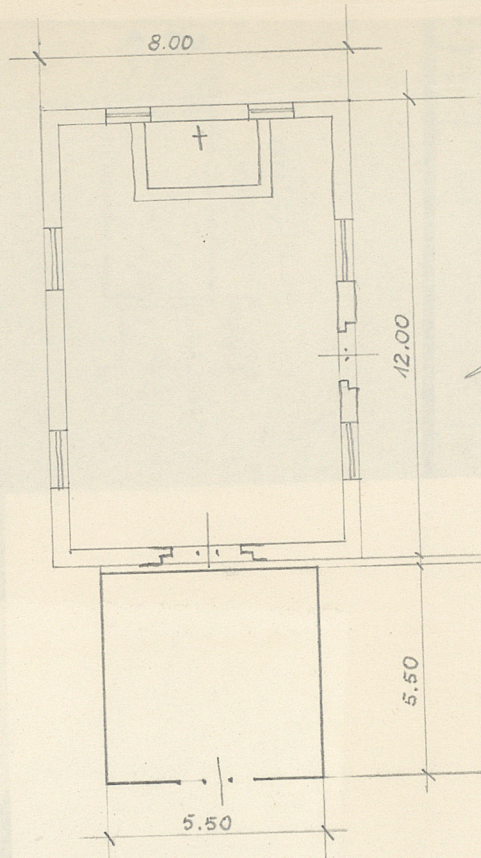
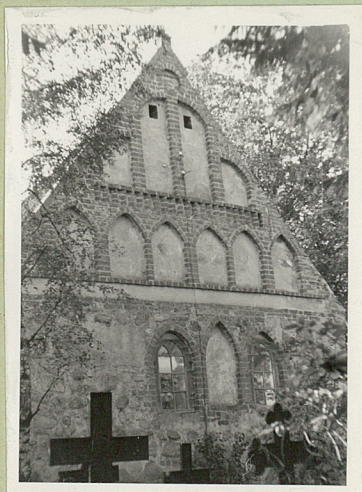
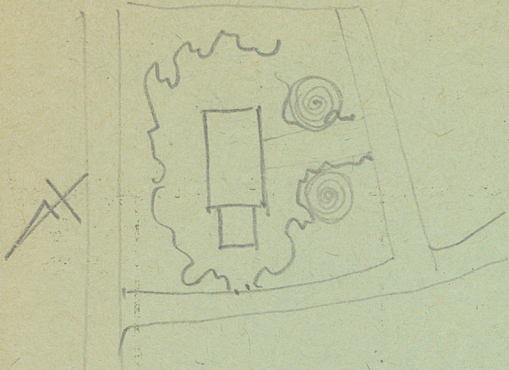
28. Akta

29. Fotografie

30. Inwentaryzacja pomiarowa

Z Y X W V U T S R P O N M L K J I H G F E D C B A Nr

31. Szkic sytuacyjny, plan schematyczny, uw



$h = 5m$



vatorskich

Wyszczególnienie prac

Koszt
tys. zł

ne

Rzeczywiste

34. Inspekcje

11.X.56. - STAN ŚREDNI
8.XI.56. - " - "

35. Uwagi różne

HEJCIE ZASTANOWIE DRENNIANA
NIEZA KRYTA OBECNIE PADA

36. Wypełnił dnia

27.IX.58 r. *Jenke*

37. Sprawdził dnia

Róża Kąsinowska

Lubomira Madejska

IX.1963r.

Z. f. l.

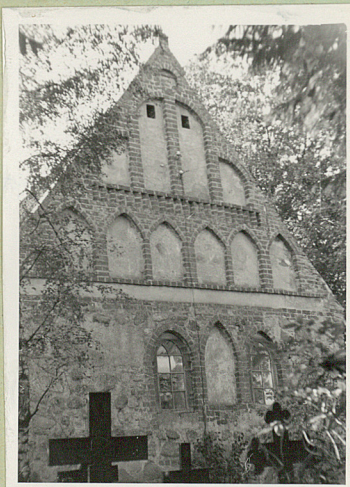
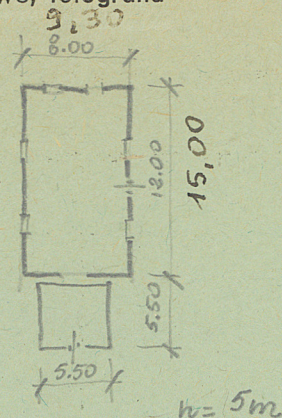
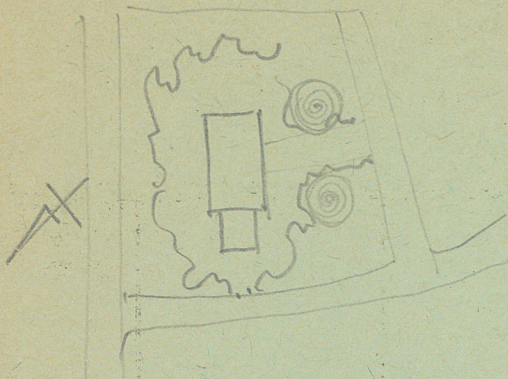
BIBLIOGRAFIA:

H. LEMCKE: DIE BAU- UND KUNSTDENKMÄLER DES REGIERUNGS-
BEZIRKS STETTIN. HEFT IX. S. 214

Z Y X W V U T

G F E D C B A Nr

31. Szkic sytuacyjny, plan schematyczny, uwagi, opisowe, fotograficzne



32. Przebieg prac konserwatorskich

Rok	Wyszczególnienie prac	Koszt tys. zł

33. Koszty
w tys. zł

Przewidywane

Rzeczywiste

34. Inspekcje

11. X. 56. - STAN ŚREDNI
8. XI. 56. - " - "

35. Uwagi różne

HEJCIE ZASTANOWIONE DREWNIANA
HIEZA KRYTA OBECNIE PADA,

36. Wypełnił dnia

27. IX. 58 r. *Jemke*

37. Sprawdził dnia

Róża Kasinowska
Lubomira Madejska

IX. 1963 r.

Z. f. d.

BIBLIOGRAFIA:

H. LEMCKE: DIE BAU- UND KUNSTDENKMÄLER DES REGIERUNGS-
BEZIRKS STETTIN. HEFT IX. S. 214