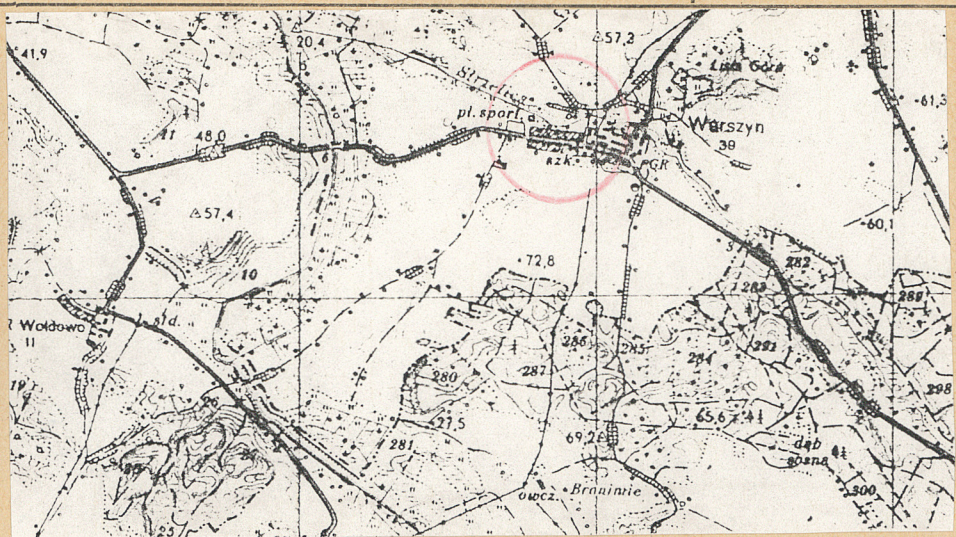


1. Obiekt
DOM MIESZKALNY (CZWORAK) NR 31

2. Czas powstania
1900 - 1910

3. Miejscowość
W A R S Z Y N



4. Adres
Warszyn 31
nr hipoteczny

5. Przynależność administracyjna
województwo szczecińskie
gmina Dolice gm. STARGARDZKA

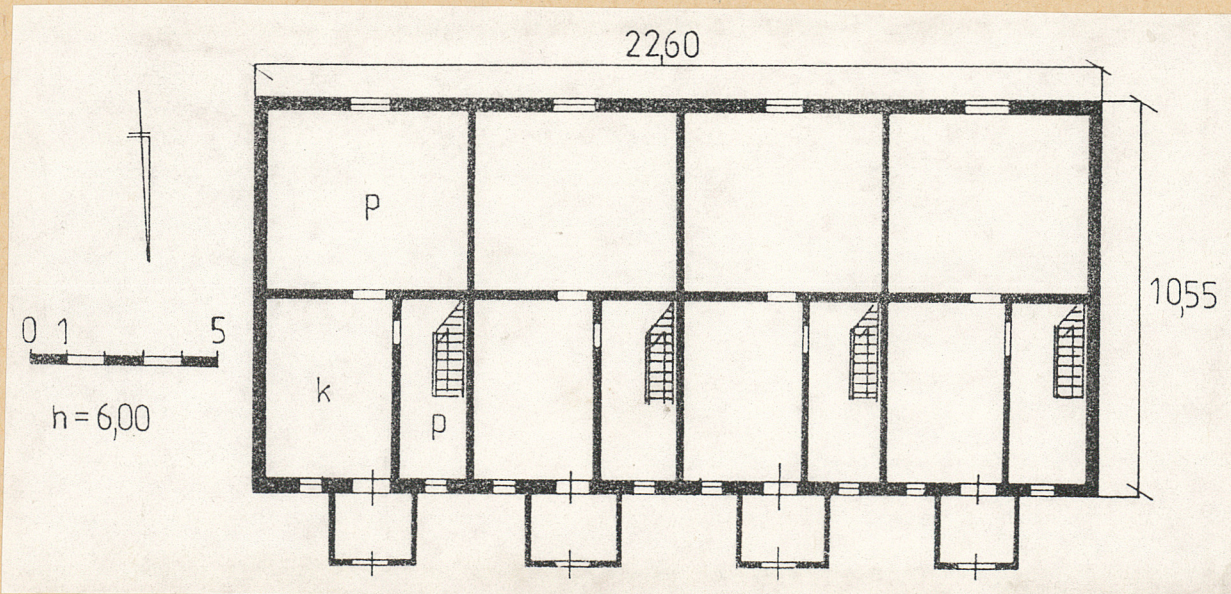
6. Poprzednie nazwy miejscowości
Warsin (do 1945r)

7. Przynależność administracyjna
1 VI 1975
województwo szczecińskie
powiat Pyrzyce

8. Właściciel i jego adres
Kombinat PGR Warszyn

9. Użytkownik i jego adres
Zakład Rolny Warszyn

10. Rejestr zabytków:
Nr data



12. Autorzy, historia obiektu, określenie stylu

Obiekt powstał najprawdopodobniej na początku XX w. (w księdze majątku trwałego brak daty powstania obiektu).

Zbudowany został przez Heinricha von Enckevort.

Po II wojnie światowej wraz z całym majątkiem należał do ONZ (do pocz. lat 50-tych),

do Zespołu PGR Warszyn, Inspektoratu PGR Warszyn (do 1962r),

WZPGR Warszyn, Kombinatu PGR Dolice (do 1971r).

Od 1962r należy do Kombinatu PGR Warszyn.

13. Opis (sytuacja, materiał i konstrukcja, rzut, bryła, elewacje, wnętrze wyposażenie, instalacje)

Sytuacja: Budynek położony jest w centralnej części kolonii mieszkalnej.

Sąsiaduje od S z terenem szkoły. Od E z dwojakiem nr 32.

Usytuowany jest na osi w przybliżeniu W-E z terenem lekko opadającym na N ku dolinie rzeki Strzelicy.

Mury: z cegły pełnej ceramicznej, otynkowane, na podmurówce kamiennej; w wystawce dachu mur szachulcowy.

Podłogi: w przyziemiu, w przejściach betonowe i ceglane, w pokojach podłogi z desek; na strychu polepa gliniana.

Stropy: w piwnicy stalowe - ceramiczny płaski, w przejściach drewniane z podsu-
fitką otynkowane. Pierwotnie strop ukształtowany był przypuszczalnie w
całości na wzór stropu odcinkowego - zachowały się miejscami (w pomiesz-
czeniach ze schodkami) stropy drewniane o takim przekroju.

Dach: dwuspadowy, kryty dachówką zakładkową; konstrukcja dachu drewniana,
płatwiowo - kleszczowa, o stolcu stojącym podwójnym.

Schody: drewniane, drabiniaste, jednobiegowe proste.

Okna i drzwi: drzwi płycinowe wewnątrz; zewnętrzne ramowe. Okna przyziemia
skrzynkowe jednokrosnowe ze skupkiem pojedyncze z nadświetlami.
Pozostałe okna krosnowe.

Rzut: Obiekt zbudowany na planie prostokąta składający się z czterech jednakowych
segmentów - kuchnia, pokój, pomieszczenie ze schodami. Przy wejściach
w elewacji tylnej dobudowane po wojnie ganki.

Bryła: budynek częściowo podpiwniczony jednokondygnacyjny z poddaszem, dwutraktowy
kryty jednym dachem dwupołaciowym.

Elewacje: frontowa czteroosiowa z regularnym układem lizen i płycin zakończonych
gzymsem, z wysuniętą co drugą cegłą; całość zakończona prostym gzymsem
wieńczącym, w połaci dachu wystawka z dwoma oknami. Elewacja tylna 12-osio-
wa z wejściami w dobudowanych gankach w drugiej, piątej, ósmej i jedenastej
osi;

... c.d. na załączniku nr 1

<p>14. Kubatura</p> <p>1000 m³</p>	<p>15. Powierzchnia użytkowa</p> <p>220 m²</p>	<p>16. Przeznaczenie pierwotne</p> <p>dom mieszkalny (czworak)</p>	<p>17. Użytkowanie obecne</p> <p>dom mieszkalny (czworak)</p>
<p>18. Prace budowlane i konserwatorskie, ich przebieg i dokumentacja</p> <p>Tylko bieżące remonty. W latach 60-tych dobudowano ganki,</p>		<p>19. Stan zachowania (fundamenty, ściany zewnętrzne, ściany wewnętrzne, sklepienia, stropy konstrukcje dachowe, pokrycie dachu, wyposażenie i instalacje)</p> <p>Stan murów dość dobry - w złym stanie tynki, elementy drewniane i dach w stanie dobrym,</p> <p>20. Najpilniejsze postulaty konserwatorskie</p> <p>Konieczne otynkowanie budynku.</p>	

21. Akta archiwalne (rodzaj akt, numer i miejsce przechowywania)

22. Bibliografia

23. Źródła ikonograficzne i fotografia (rodzaj, miejsca przechowywania, sygnatury)

24. Uwagi różne

W księdze majątku trwałego brak daty powstania obiektu

25. Opracował

tekst Mirosław Anrałojć 13.06.1990
imię, nazwisko, data, podpis

plany, rysunki Mirosław Andrałojć 13.06.1990
imię, nazwisko, data, podpis

zdjęcia fotogr. Mirosław Andra Łojć 13.06.1990
imię, nazwisko, data, podpis

miejsce przechowania negatywów MNR w Szreniawie

Karta po wypełnieniu podlega ochronie na podstawie przepisów prawa autorskiego

26. Adnotacje o inspekcjach, informacje o zmianach (daty, imiona i nazwiska wypełniających)

27. Załączniki

1 wkładka

1. Miejscowość

W A R S Z Y N

2. Obiekt (nazwa jak w karcie)

DOM MIESZKALNY (CZWORAK)
NR 31 w zespole folwarcz-
nym.

3. Zawartość wkładki (nazwa obiektu lub materiału uzupełniającego)

c.d. rubryki 13, 4 zdjęcia, plan sytuacyjny

c.d. rubryki 13

... elewacja zakończona prostym gzymsem wieńczącym z narożnymi lizenami i pojedynczą długą płyciną, elewacje szczytowe jednakowe - w przyziemiu z trzema lizenami zakończonymi gzymsem jak w elewacji frontowej, trójkątny szczyt obwiedziony prostymi gzymсами wieńczącymi między kondygnacjami i centralnie umieszczonymi oknami.

Wyposażenie: na strychu wędzarnie

Instalacje: elektryczna, wodna, odgromna



Fot:

- 1) Elewacja E
- 2) Elewacja W
- 3) Elewacja N
- 4) Wystawka w dachu w elewacji S

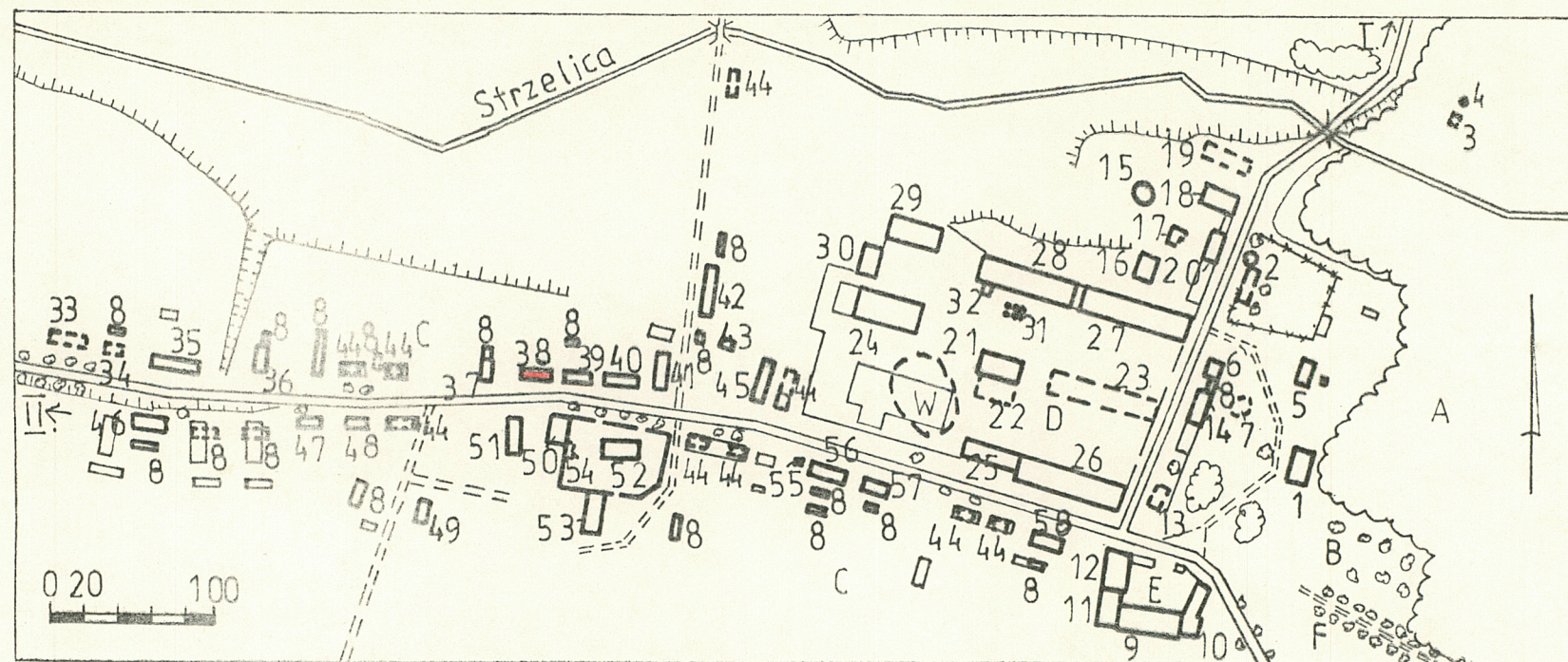


Wkładkę założył: Mirosław Andraśkojc 13.06.1990

Mirosław Andraśkojc 13.06.1990 r.

MNR w Szreniawie

Miejsce przechowywania negatywów:



- | | | | | |
|-----------------------------|-------------------------------|---------------------------------------|------------------|------------------|
| A-park | 6-dom zarządcy | 21-gorzelnia | 36-dwojak nr 26 | 49-piekarnia |
| B-ogród | 7-sadzawka | 22-krochmalnia | 37-dwojak nr 30 | 50-szkoła |
| C-kolonia mieszk. | 8-chlewiki | 23-obora II | 38-czworak nr 31 | 51-szkoła II |
| D-większe podwórze gospod. | 9-garaż pługów parowych | 24-obora III | 39-dwojak nr 32 | 52-kościół |
| E-mniejsze podwórze gospod. | 10-wiata I | 25-owczarnia I | 40-dwojak nr 33 | 53-plebania |
| F-aleja lipowa | 11-wiata II | 26-owczarnia II | 41-dwojak nr 34 | 54-kaplica (?) |
| 1-pałac I | 12-kuźnia | 27-stajnia | 42-czworak nr 35 | 55-transformator |
| 2-pałac II | 13-spichlerz | 28-stodoła I | 43-dom jednoro- | 56-dwojak nr 9 |
| 3-kaplica | 14-wiata III | 29-owczarnia, stodoła | 44-nieistniejące | 57-dwojak nr 8 |
| 4-groby | 15-lodownia | 30-stodoła II | 58-dwojak nr 5 | |
| 5-stajnia | 16-żrebięciarnia | 31-silosy | | |
| | 17-chlewik | 32-garaż | | |
| | 18-obora I | 33-gospoda | | |
| | 19-nawozownia | 34-dwojak | | |
| | 20-budynek mieszkalno-biurowy | 35-budynek dla pracowników sezonowych | | |
| | | | 45-dwojak nr 37 | |
| | | | 46-czworak nr 21 | |
| | | | 47-dwojak nr 20 | |
| | | | 48-dwojak nr 19 | |
- Drogi do:
I-Brzeziny
II- przez Gardziec do Płońska i Przywodzia