

OSRODEK DOKUMENTACJI
ZABYTEKÓW W WARSZAWIE

KARTA EWIDENCYJNA ZABYTEKÓW
ARCHITEKTURY I BUDOWNICTWA

A B C D E F G H I J K L M N O P R S T U V X Y Z

Nr

ZACHODNIO-
POMORSKIE

1956

1. Obiekt

OWCZARNIA, OB. CHLEWIA
w zespole folwarcznym

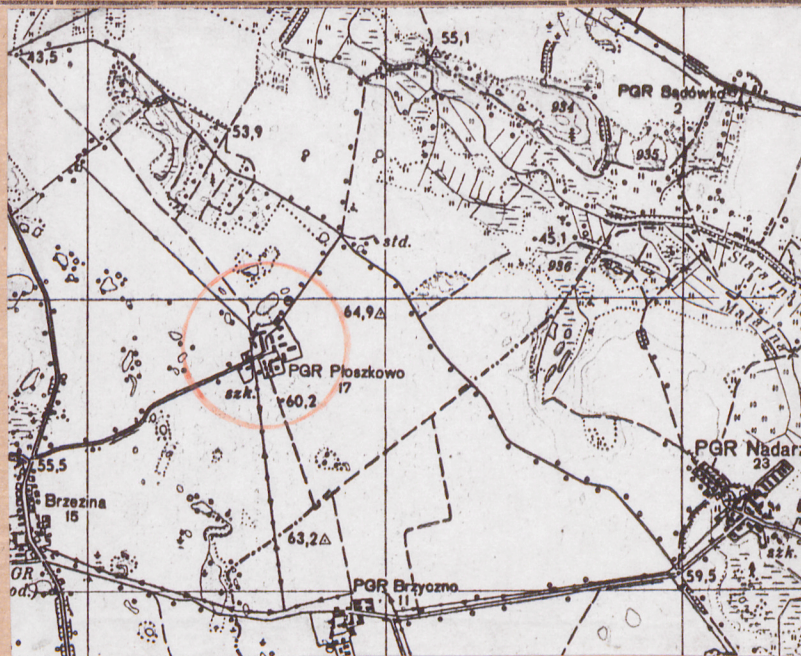
2. Czas powstania

4 ćw. XIX w.

3. Miejscowość

P Ł O S Z K O W O

11



4. Adres

J.W.

nr hipoteczny

5. Przynależność administracyjna

województwo szczecińskie

gmina Dolice pow. STARGARDZKI

6. Poprzednie nazwy miejscowości

Gottesgabe (1789)
Ludolfshof (do 1945r)
Karolewo (1945-47)

7. Przynależność administracyjna

przed 1 VI 1975

województwo szczecińskie

powiat Pyrzyce

8. Właściciel i jego adres

Kombinat PGR Warszyn

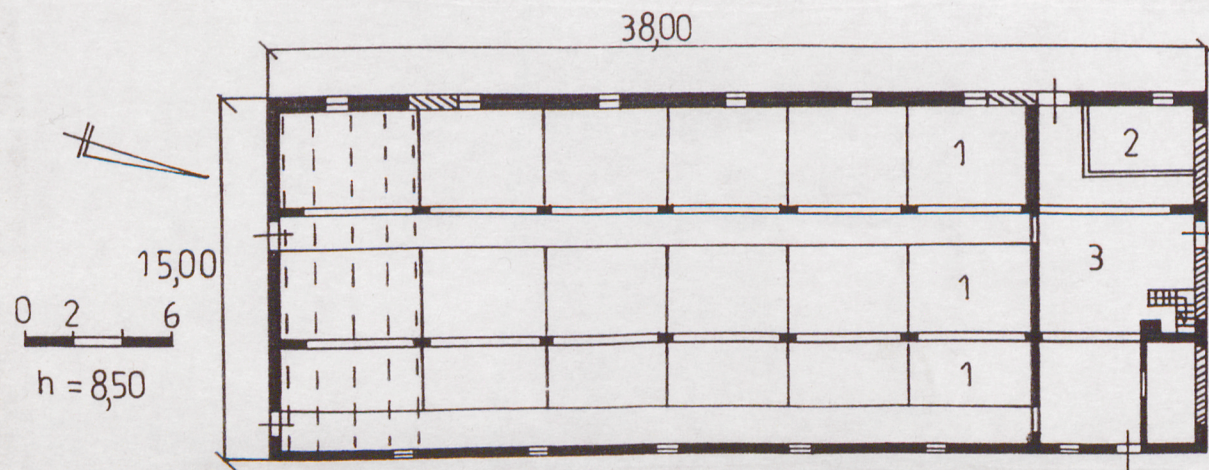
9. Użytkownik i jego adres

Gospodarstwo Płoszkowo
Zakład Rolny Dobropole

10. Rejestr zabytków

Nr

data



12. Autorzy, historia obiektu, określenia stylu.

Obiekt zbudowany został w 4 ćw. XIX w i należał do rodziny von Wissmann do 1945 roku. Następnie był własnością PGR - obecnie należy do Kombinatu PGR Warszyn.

13. Opis (sytuacja, materiał i konstrukcja, rzut, bryła, elewacje, wnętrze, wyposażenie, instalacje).

Sytuacja: obiekt położony jest na terenie podwórza gospodarczego, w jego ścianie NE. Sąsiaduje od NW z jałownikiem, ob. chlewnią, usytuowany jest na osi w przybliżeniu NW-SE, w terenie opadającym na NE

Mury: ściana frontowa o konstrukcji kamienno-ceglanej, pozostałe - z cegły pełnej, ceramicznej o wątku krzyżowym, na podmurówce kamiennej

Podłogi: w korytarzu beton, na stanowiskach zwierząt - z cegły, na poddaszu polepa gliniana i z desek

Strop: drewniany nagi, oparty na dwóch ścianach arkadowych z czworokątnymi ceglanymi słupami

Dach: dwuspadowy, kryty eternitem falistym na deskach; konstrukcja dachu drewniana, płatwiowo-kleszczowa, o stolcu podwójnym leżącym (konstrukcja wsparta dostawionymi stolcami stojącymi) i na wyższym poziomie pojedynczym stojącym

Schody: nowe - metalowe dwubiegowe prostopadłe ze spocznikiem

Okna i bramy: bramy deskowo-listwowo-zastrzałowe jedno i dwuskrzydłowe, okna drewniane, wielopolowe - dołem stałe, górą wywrotne oraz metalowe wielopolowe, stałe z otwieralnym skrzydłem (2 x 2 pola)

Rzut: obiekt zbudowany na planie prostokąta z głównymi wejściami w elewacjach szczytowych oraz z (pierwotnie) dwoma bramami w elewacji szczytowej. Składa się z paszarni (część NW) i pomieszczenia dla zwierząt trójnawowego (podział za pomocą ścian arkadowych) z 2 korytarzami paszowymi

Bryła: obiekt niepodpiwniczony, jednokondygnacyjny z użytkowym poddaszem przeznaczonym na pasze, kryty niskim dachem dwupołaciowym

Elewacje: frontowa o licu kamiennym, z ceglanymi narożami - pierwotnie siedmioosiowa z bramami (zamurowane) w 2 i 6 osi, ma w przyziemiu wejście i rząd okien o łukach odcinkowych oraz z prostymi ceglanymi opaskami. Przyziemie oddziela od poddasza pas ceglany z gęstym rzędem wywietrzników w kształcie krzyża (ramie pionowe szerokie na 1 cegłę, poziome na 2 cegły) - na poddaszu 2 wejścia w ceglanych obramieniach wystających przed lico

,,, c.d. załącznik nr 1

14. Kubatura

4275 m³

15. Powierzchnia użytkowa

1040 m²

16. Przeznaczenie pierwotne

owczarnia

17. Użytkowanie obecne

chlewnia

18. Prace budowlane i konserwatorskie, ich przebieg i dokumentacja

W latach siedemdziesiątych adaptacja do obecnej funkcji i zmiana pokrycia dachu

19. Stan zachowania (fundamenty, ściany zewnętrzne, ściany wewnętrzne, sklepienia, stropy, konstrukcje dachowe, pokrycie dachu, wyposażenie i instalacje)

Stan murów dobry. Stan elementów drewnianych dość dobry.
Bardzo zły stan stropu - zbutwiały grozi zawaleniem

20. Najpilniejsze postulaty konserwatorskie

wymienić strop

21. Akta archiwalne (rodzaj akt, numer i miejsce przechowywania)

24. Uwagi różne

22. Bibliografia

25. Opracował

tekst Mirosław Andrałojć 05.1991

imię, nazwisko, data, podpis

plany, rysunki Mirosław Andrałojć 05.1991

imię, nazwisko, data, podpis

zdjęcia fotogr. Mirosław Andrałojć 05.1991

imię, nazwisko, data, podpis

miejsce przechowywania negatywów

MNR w Szreniawie

KARTA PO WYPEŁNIENIU PODLEGA OCHRONIE NA PODSTAWIE PRZEPISÓW PRAWA
AUTORSKIEGO!

26. Adnotacje o inspekcjach, informacje o zmianach (daty, imiona i nazwiska wypełniających)

23. Źródła ikonograficzne i fotograficzne (rodzaj, miejsce przechowywania, sygnatury)

27. Załączniki

3 wkładki

1. Miejscowość P Ł O S Z K O W O	2. Obiekt (nazwa jak w karcie) OWCZARNIA OB. CHLEWIA w zespole folwarcznym	3. Zawartość wkładki (nazwa obiektu lub materiału uzupełniającego) c.d. rubr. 13, zdjęcia
-------------------------------------	--	--

elewacji i naśladowujących wykusze. Na środku poddasza w czworokątnej blendzie obramionej kształtkami ceramicznymi mieścił się datownik. Ponadto w przyziemiu przy obu zamurowanych bramach - na wysokości ich łuków po dwa małe kwadratowe wywietrzniki. Elewacja tylna o licu w całości ceglanym ma w przyziemiu 6 okien o łukach odcinkowych z prostym gzymsem w nadłuczcu oraz 1 wejście. Między pozbawionym ozdób i otworów poddaszem, a przyziemiem rząd wywietrzników w kształcie krzyża jak w elewacji frontowej. Elewacja szczytowa NW pierwotnie trójosiowa - z 3 bramami o łukach odcinkowych (zamurowane). Elewacja szczytowa SE z dwoma wybitymi prostokątnymi otworami wejściowymi przyziemia, ma nad przyziemiem rząd blend w kształcie krzyża oraz fryz odcinający szczyt w formie 2 wydłużonych, szerokich na 2 cegły blend wypełnionych rzędem cegieł ustawionych na krawędzi wozówki - tło między cegłami otynkowane. Między tymi blendami niewielka kwadratowa blenda z przekątnymi z płaskich kształtek ceramicznych. W trójkątnym szczycie elewacji na środku otynkowana okrągła blenda w obramieniu ceglanym, a po bokach okrągłe okienka w takimż obramieniu. We wszystkich elewacjach pionowe kotwy.

Instalacje: elektryczna, wodna, kanalizacyjna, odgromna



1



Fot: 1/Elewacja NE
2/Okno w elewacji NE

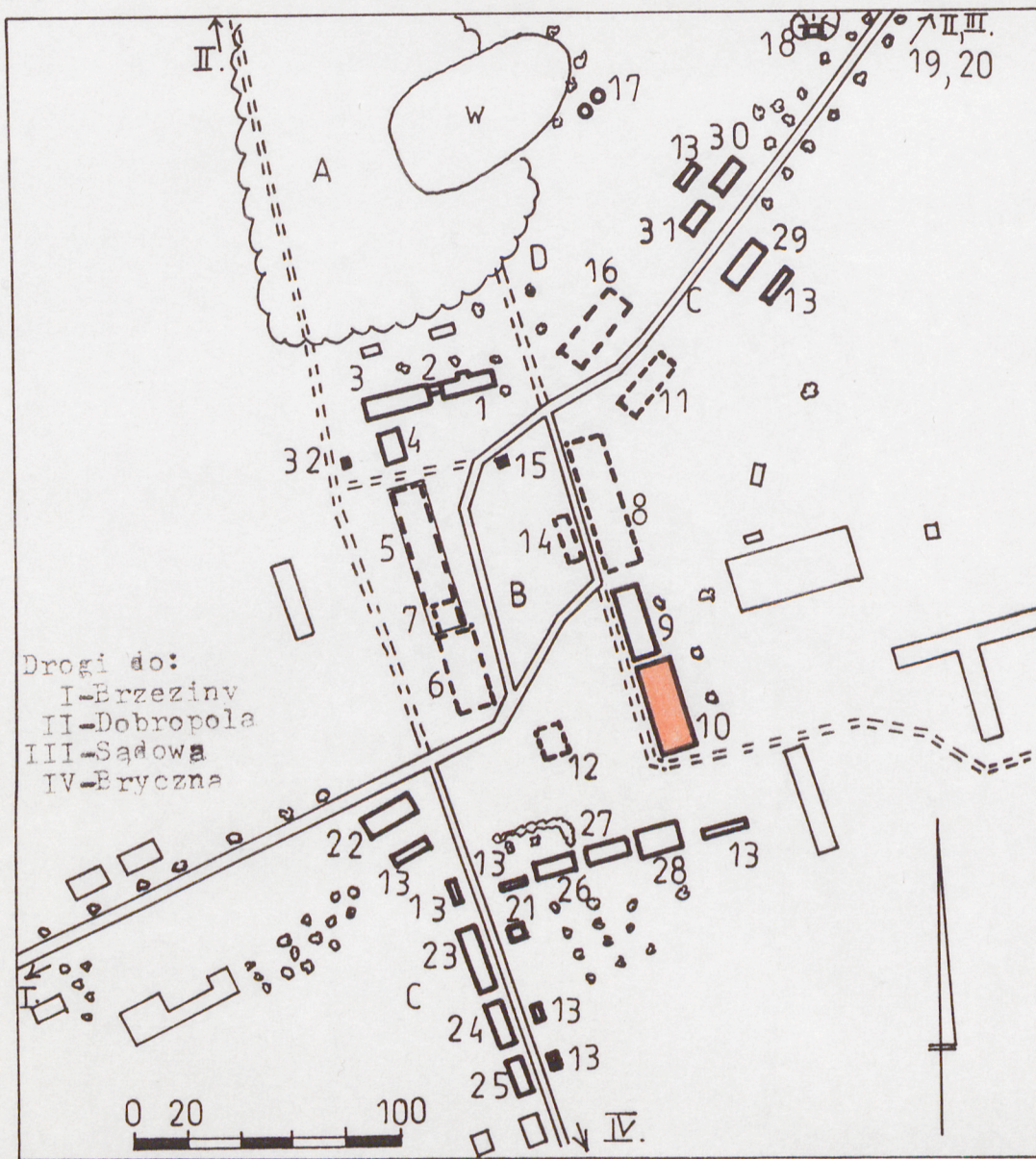
2

Wkładkę założył: Mirosław Andrałojć 05.1991
(imię, nazwisko, data)

Miejsce przechowywania negatywów: MNR w Szreniawie

Z-d Poligr. Jan Jasiński W-wa, ul. Wolna 13, tel. 12-43-83

Wzór ODZ 1978 r.



- A - Park
- B - Podwórze gospodarstwa
- C - Kolonia mieszkalna
- D - Ogród
- 1-Dom zarządcy
- 2-Magazyn I
- 3-Dom dla prac.sezon.
- 4-Stajnia, wozownia, ob.garaż, świetlica
- 5-Szopa na narzędzia
- 6-Stajnia
- 7-Magazyn II
- 8-Obora
- 9-Jałownik, ob.chlewnia
- 10-Owczarnia, ob.chlewnia
- 11-Stodoła I
- 12-Nawozownia
- 13-Chlewiki
- 14-Gnojownik
- 15-Ujęcie wody
- 16-Magazyn paszowy
- 17-Silosy na kiszonkę
- 18-Magazyn paliw
- 19-Stodoła II (2 km)
- 20-Stodoła III (2 km)
- 21-Piekarnia, karcznia ob.magazyn
- 22-Czworak nr 3
- 23-Czworak nr 16
- 24-Dwojak nr 4
- 25-Dwojak nr 5
- 26-Trojak nr 7
- 27-Czworak nr 8
- 28-Czworak nr 9
- 29-Czworak nr 10
- 30-Dwojak nr 11
- 31-Dwojak nr 12
- 32-Transformator

1. Miejscowość

P Ł O S Z K O W O

2. Obiekt (nazwa jak w karcie)

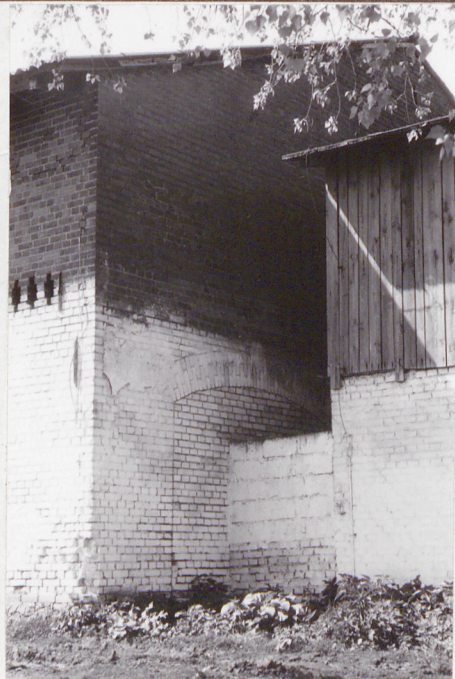
OWCZARNIA OB. CHLEWNIA
w zespole folwarcznym

3. Zawartość wkładki (nazwa obiektu lub materiału uzupełniającego)

zdjęcia



1



2



3



4



5

Wkładkę założył: Mirosław Andraśkojć 05.1991
(imię, nazwisko, data)

Miejsce przechowywania negatywów: MNR w Szreniawie

Z-d Poligr. Jan Jasiński W-wa, ul. Wolna 13, tel. 12-43-83

Wzór ODZ 1978 r.



6



7

Fot:

1-2/Elewacja NW

3/Okragłe okno w elewacji SE

4/Blenda w elewacji SE

5/Kwadratowa blenda
w elewacji SE

6/Elewacja SE

7/Wywietrzniki w elewacji NE

8/Blenda mieszczący niegdyś
datownik

9/Wejście na poddasze
w elewacji SW

10/Wywietrznik w elewacji SW



8



9



10

1. Miejscowość

P Ł O S Z K O W O

2. Obiekt (nazwa jak w karcie)

OWCZARNIA OB. CHLEWNIA
w zespole folwarcznym

3. Zawartość wkładki (nazwa obiektu lub materiału uzupełniającego)

zdjęcia



1



2

Fot:

- 1/ Konstrukcja dachu
- 2/ Wnętrze paszarni
- 3/ Ściana arkadowa
podtrzymująca sklepienie



3

Wkładkę założył: Mirosław Andraśkojć 05.1991
(imię, nazwisko, data)

Miejsce przechowywania negatywów: MNR w Szreniawie

Z-d Poligr. Jan Jasiński W-wa, ul. Wolna 13, tel. 12-43-83