

1. Obiekt zabytkowy

DOM MIESZKALNY ul. Jagiellońska Nr.4

2. Miejscowość

BANIE qm.j.w.

3. Wiek  
XIX4. Styl  
b.wyr.cech5. Kubatura m<sup>3</sup> 10406. Powierzchnia w m<sup>2</sup> 130

a) zabytkowa:

b) użytkowa:

20. Przynależność administracyjna

a) województwo Szczecińskie

b) powiat Gryfino

c) gmina Banie

7. Materiał  
budowlanyPrzed znisz-  
czeniemPo  
odbudowie

11. Ilość budynków 1

14. Grunty należące do zabytku:

ha

a) ściany

cegła

b) sklepienia

-

c) stropy

drewno

d) wiązania  
dachu

drewno

e) krycie dachu

blacha

12. Ilość kondygnacji 2

a) ogrody stylowe

13. Użytkowanie wnętrza  
według ilości:

a) izb mieszkalnych 8

b) sady i grunty uprawne

c) lasy

b) innych pomieszczeń 6

d) wody

c) piwnic

podpiwn.

e) inne

21. Stacja

Nazwa stacji

Odległość  
od stacji  
w km

a) kolejowa

Pyrzyce

16

b) autobusowa

Banie

22. Właściciel i jego adres

8. Wyposażenie architektoniczne

obramienia okien, gzymsy  
kordonowe

15. Przeznaczenie pierwotne budynku

bud. mieszkalny

16. Użytkowanie w latach ubiegłych

bud. mieszkalny

17. Użytkowanie obecne

bud. mieszkalny

18. Nadaje się do użycia na

9. Autorzy i data budowy i przebudowy

Zbudowany w XIX w.

19. Data, rodzaj i stopień zniszczeń i odbudowy

Data

O P I S

Znisz-  
czenia  
%Odbu-  
dowa  
%

VIII.1939 r.

XI.1939 r.

XII.1945 r.

IX.1969 stan średni

10. Udostępnienie

dostępny

23. Użytkownik i jego adres

i lokatorzy - Banie

24. Inwestor i jego adres

25. Rejestr zabytku Nr.....

rok..... miejsce przechowywania

26. Nazwa księgi hipotecznej

27. Nr hipo-  
teczny

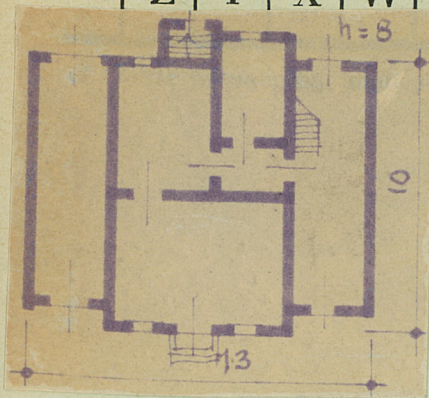
28. Akta

29. Fotografie

30. Inwentaryzacja pomiarowa



Z Y X W V U T S R P O N M L K J I H G F E D C B A Nr



chematyczny, uwagi opisowe, fotografia

### 32. Przebieg prac konserwatorskich

Rok	Wyszczególnienie prac	K o s z t tys. zł

33. Koszty  
w tys. zł

Przewidywane

Rzeczywiste

34. Inspekcje


36. Wypełnił dnia

*M G Adamiński*

37. Sprawdził dnia

