

Nr

IV

A

B

C

D

E

F

G

H

I

J

K

L

M

N

O

P

R

S

T

U

V

W

X

Y

Z

1630

1. Obiekt zabytkowy

DOM PRZY UL. KOŃCZYŃSKIEJ NR 5

obecnie  
przebudowany

2. Miejscowość

DOBRA

miasto

3. Wiek

DOB XIX W.

4. Styl

5. Kubatura m<sup>3</sup>

937

6. Powierzchnia w m<sup>2</sup>

a) zabytkowa: 156.2 b) użytkowa: 156.2

20. Przynależność administracyjna

a) województwo ŚLĄSKIE

b) powiat NOWOGARD

c) gmina

7. Materiał budowlany

Przed zniszczeniem

Po odbudowie

11. Ilość budynków

1

14. Grunty należące do zabytku:

ha

a) ściany

RYCLOWA

—

12. Ilość kondygnacji

2

a) ogrody stylowe

—

b) sklepienia

—

—

13. Użytkowanie wnętrza według ilości:

b) sady i grunty uprawne

—

c) stropy

DREWNO

—

a) izb mieszkalnych

4

c) lasy

—

d) więzania dachu

—

—

b) innych pomieszczeń

4

d) wody

—

e) krycie dachu

DACHOWNIA

—

c) piwnic

1

e) inne

—

21. Stacja

Nazwa stacji

Odległość od stacji w km

a) kolejowa

DOBRA

1.5

b) autobusowa

22. Właściciel i jego adres

P.M. R.N.

8. Wyposażenie architektoniczne

15. Przeznaczenie pierwotne budynku

MIESZKANIE

16. Użytkowanie w latach ubiegłych

— " —

17. Użytkowanie obecne

— " —

18. Nadaje się do użycia na

— " —

23. Użytkownik i jego adres

3. RODZINNY

24. Inwestor i jego adres

9. Autorzy i data budowy i przebudowy

BUD. POL. XIX W.  
AUTOR NIEZNANY

19. Data, rodzaj i stopień zniszczeń i odbudowy

Data

O P I S

Zniszczenia %

Odbudowa %

VIII.1939 r.

—

—

—

XI.1939 r.

—

—

—

XII.1945 r.

—

—

—

1959 r.

ZANIEDBANY

OK 60%

1963

obiekt przebudowany

25. Rejestr zabytku Nr

rok ..... miejsce przechowywania

26. Nazwa księgi hipotecznej

27. Nr hipoteczny

28. Akta

29. Fotografie

30. Inwentaryzacja pomiarowa

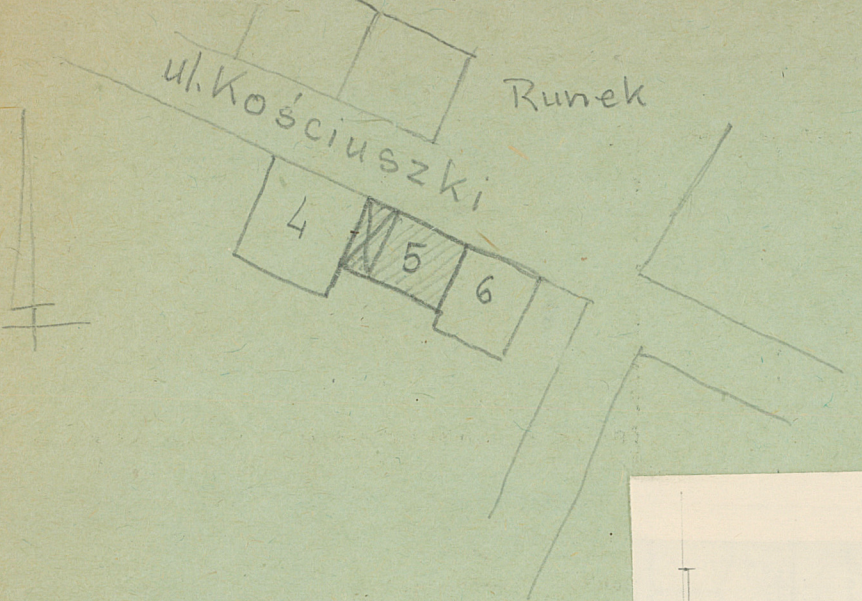
H.K.Z. ŚLĄSKIE

10. Udostępnienie

UTRUDNIŁO

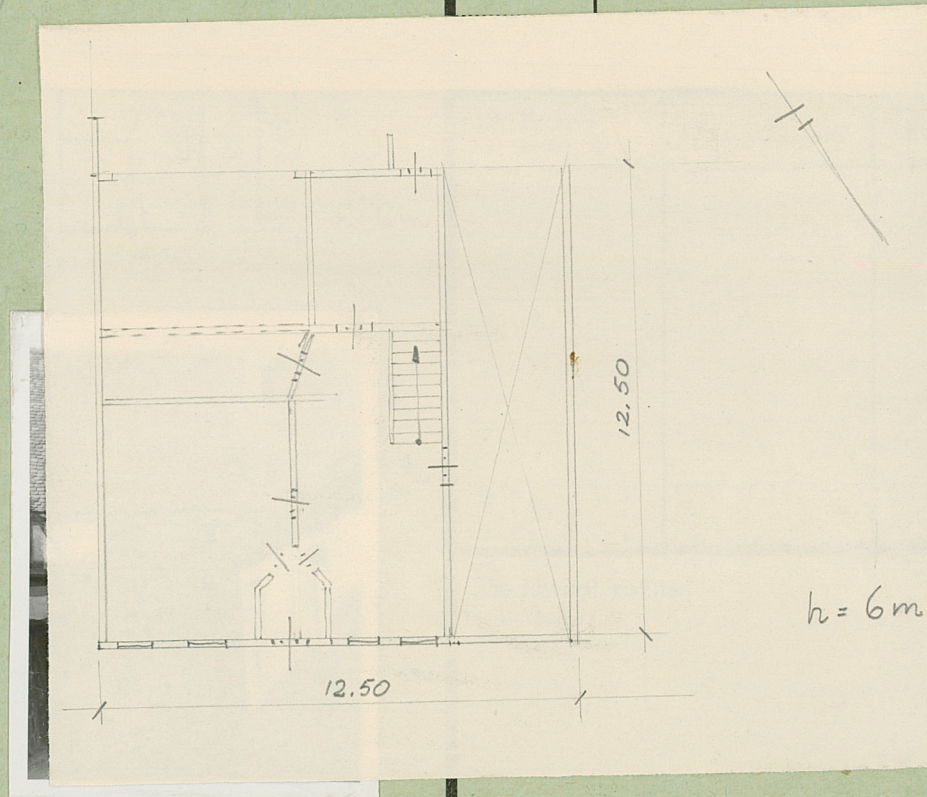


31. Szkic sytuacyjny, plan schematyczny, uwagi opisowe, fotografia



32. Przebieg prac konserwatorskich

Rok	Wyszczególnienie prac	Koszt tys. zł



eczywiste

34. Inspekcje

36. Wypełnił dnia

28. IX. 59. *Janina*

37. Sprawdził dnia IX. 1963r.

Róża Kąsinowska

Lubomira Madejska

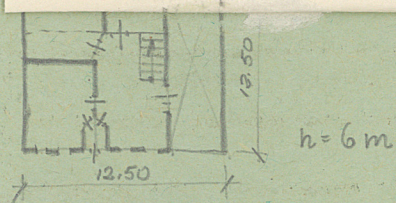
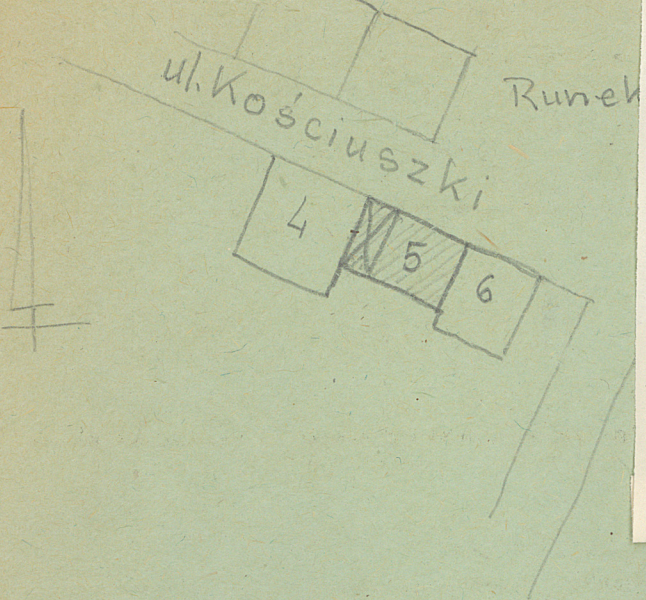
*Z. Jol.*



Z Y X W V U T S

E D C B A Nr

31. Szkic sytuacyjny, plan schematyczny, uwagi o



ogólnienie prac	Koszt tys. zł

33. Koszty w tys. zł	Przewidywane	Rzeczywiste

34. Inspekcje

35. Uwagi różne

36. Wypełnił dnia

28. IX. 53. *Janina*

37. Sprawdził dnia

IX. 1963r.

Róża Kąsinowska

Lubomira Madejska

*Z. Fel.*