

OSRODEK DOKUMENTACJI
ZABYTEKÓW W WARSZAWIE

KARTA EWIDENCYJNA ZABYTEKÓW
ARCHITEKTURY I BUDOWNICTWA

A B C D E F G H I J K L M N O P R S T U V X Y Z

Nr

1953
ZACHODNIO-
POMORSKIE

1. Obiekt

23515

MEYN, OB. MAGAZYN ZBOŻOWY
w zespole folwarczym

2. Czas powstania

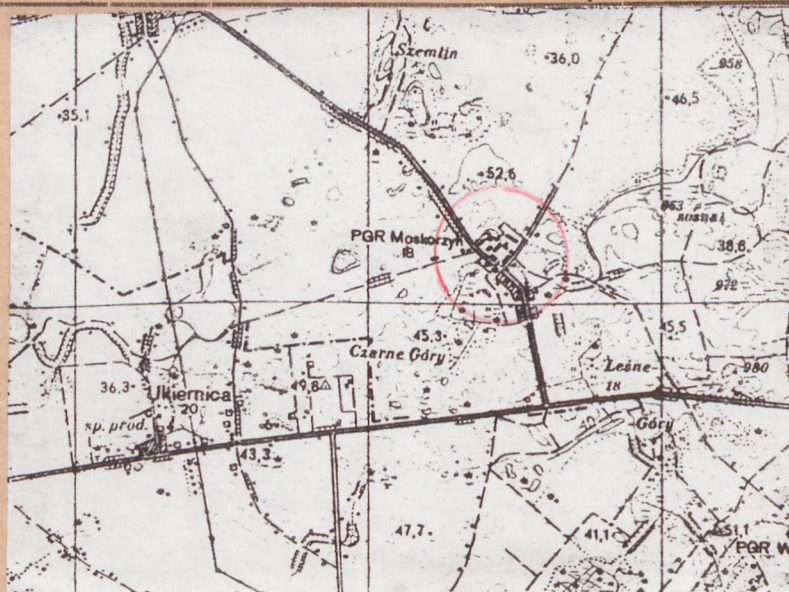
1923 r.

3. Miejscowość

MOSKORZYN



acja



4. Adres

J.W.

nr hipoteczny

5. Przynależność administracyjna

województwo szczyecińskie

gmina Dolice pow. STARGARDZKI

6. Poprzednie nazwy miejscowości

Musherin (XVw), Musgerin
(XVIIw), Muscherow,
Muscherin (do 1945r)

7. Przynależność administracyjna

przed 1 VI 1975

województwo szczyecińskie

powiat Pyrzycce

8. Właściciel i jego adres

Kombinat PGR Barnim

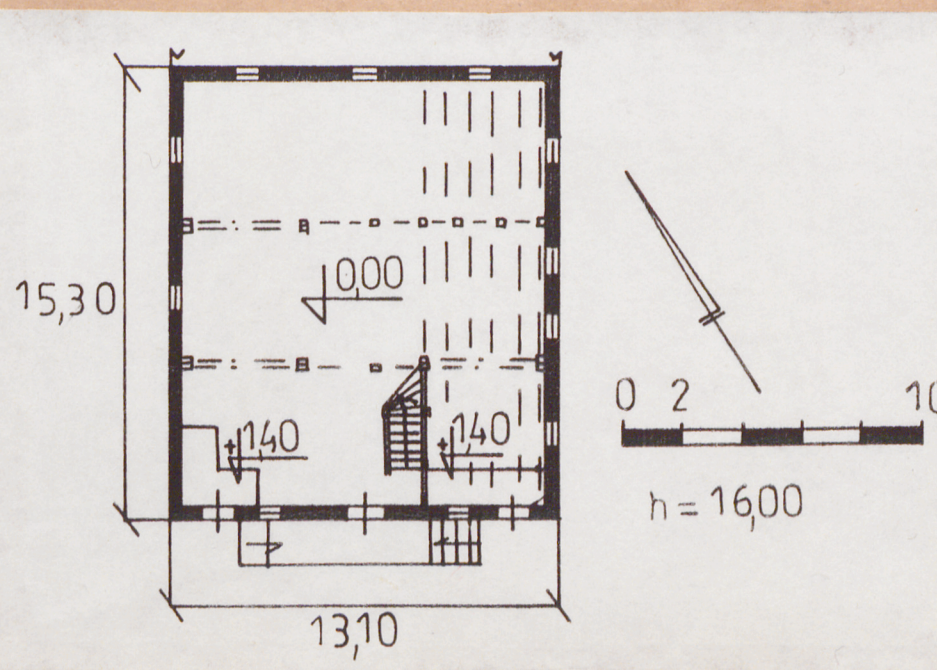
9. Użytkownik i jego adres

Zakład Rolny Żalęcino
Ferma Moskorzyn

10. Rejestr zabytków

Nr

data



12. Autorzy, historia obiektu, określenia stylu.

Obiekt zbudował w 1923 roku Hans von Schöning. Budynek należał do tej rodziny do 1945 roku, a następnie był własnością PGR - obecnie należy do Kombinatu PGR Barnim

13. Opis (sytuacja, materiał i konstrukcja, rzut, bryła, elewacje, wnętrze, wyposażenie, instalacje).

Sytuacja: obiekt usytuowany jest przy E narożu I podwórza gospodarczego; wolno stojący usytuowany na osi SW-NE, nieco odchylony od osi podwórza
Mury: z cegły pełnej ceramicznej o wтку krzyżowym, na podmurówce kamiennej; w konstrukcji załamującej połączenie dachu ściana z desek pionowych na szkielet z czworokątnych belek drewnianych

Podłogi: w piwnicy ceglana, pozostałe z desek

Stropy: drewniane, nagie na podciągach z belek drewnianych opartych na 2 rzędach drewnianych słupów - część podciągów i słupów w przyziemiu zdublowane

Dach: czterospadowy, łamany, kryty dachówką zakładkową; konstrukcja dachu drewniana, płatwiowo-kleszczowa, dwupoziomowa - na niższym poziomie o 4 stolcach ustawionych w kwadrat i połączonych kleszczami, na wyższym bezstolcowe, o zbiegających się namiotowo krokwiach

Schody: do piwnic ceglane jednobiegowe, proste i jednobiegowe z dolnym zakrętem na wyższe kondygnacje schody drewniane, drabiniaste, jednobiegowe proste oraz z przyziemia na II kondygnację j.w. z górnym zakrętem. Przy elewacji frontowej stalowo-ceramiczna rampa ze schodami jednobiegowymi od SE i podjazdem od NW

Okna i bramy: do piwnic drzwi ramowe opierzone deskami i płycinowe, w przyziemiu drzwi ramowe opierzone deskami, na wyższych kondygnacjach deskowo-listwowe; zachowana część zamków. Okna do III kondygnacji włącznie drewniane, krosnowe, dwuskrzydłowe ze słupkiem (2 małe okienka, jednoskrzydłowe), wyżej krosnowe jednoskrzydłowe wywrotne.

Rzut: obiekt zbudowany na planie prostokąta z wejściem od strony SW, wewnątrz przestrzeń podzielona prostopadłe do osi obiektu 2 rzędami słupów. Przy ścianie frontowej 2 wyżej położone zadaszenia wejście do piwnic

Bryła: obiekt całkowicie podpiwniczony, trójkondygnacyjny z użytkowym dwupoziomowym poddaszem, kryty dachem czterospadowym, łamanym

Elewacje: wszystkie otynkowane, z podmurówką kamienną o ozdobnie opracowanych spoinach. Elewacja frontowa trójosiowa - z wejściem w 2 osi oraz w 1 i 3

... c.d. załącznik nr 1

<p>14. Kubatura</p> <p>2800 m³</p>	<p>15. Powierzchnia użytkowa</p> <p>930 m²</p>	<p>16. Przeznaczenie pierwotne</p> <p>młyn</p>	<p>17. Użytkowanie obecne</p> <p>magazyn zbożowy</p>
<p>18. Prace budowlane i konserwatorskie, ich przebieg i dokumentacja</p> <p>W 1952 roku usunięcie wyposażenia i adaptacja do nowej funkcji.</p>		<p>19. Stan zachowania (fundamenty, ściany zewnętrzne, ściany wewnętrzne, sklepienia, stropy, konstrukcje dachowe, pokrycie dachu, wyposażenie i instalacje)</p> <p>Stan murów dobry, stan tynków bardzo zły, stan elementów drewnianych dość dobry mimo znacznego przesuszenia.</p>	
		<p>20. Najpilniejsze postulaty konserwatorskie</p> <p>Otynkować w tym zwłaszcza przybudówki</p>	

21. Akta archiwalne (rodzaj akt, numer i miejsce przechowywania)

24. Uwagi różne

22. Bibliografia

25. Opracował

tekst Mirosław Andrałojć 06.1991

imię, nazwisko, data, podpis

plany, rysunki Mirosław Andrałojć 06.1991

imię, nazwisko, data, podpis

zdjęcia fotogr. Mirosław Andrałojć 06.1991

imię, nazwisko, data, podpis

miejsce przechowywania negatywów MNR w Szreniawie

KARTA PO WYPEŁNIENIU PODLEGA OCHRONIE NA PODSTAWIE PRZEPISÓW PRAWA
AUTORSKIEGO!

26. Adnotacje o inspekcjach, informacje o zmianach (daty, imiona i nazwiska wypełniających)

23. Źródła ikonograficzne i fotograficzne (rodzaj, miejsce przechowywania, sygnatury)

27. Załączniki

3 wkładki

1. Miejscowość M O S K O R Z Y N	2. Obiekt (nazwa jak w karcie) MŁYN OB. MAGAZYN ZBOŻOWY w zespole folwarcznym	3. Zawartość wkładki (nazwa obiektu lub materiału uzupełniającego) c.d.rubr. 13, plan sytuacyjny
-------------------------------------	---	---

... c.d.rubr. 13:

osi okienkiem i wejściem do piwnic. W elewacji układ lizen i płycin zakończonych u góry profilowaniem. Nad przyziemiem 2 poziomy rozmieszczonych centralnie wejść (łuki proste) oraz okna w prostych opaskach okiennych; w dolnej połaci dachu wystawka o dachu pulpituowym z 4 czworokątnymi oknami. Elewacja tylna trójosiowa z oknami w każdej osi - wystrój elewacji jak elewacja frontowa (do poziomu okien III kondygnacji szpecące dobudówki). Elewacja NW trójosiowa - z blendą okienną w 3 osi w przyziemiu wystrój jak elewacja tylna, lecz w wystawce 3 okna (elewację zasłania częściowo dostawione zadaszenie). Elewacja SE trójosiowa z oknami piwnic w opaskach ceglanych wyżej w 1 i 3 osi okno, a w 2. zdwojone okno - na II kondygnacji centralnie wejście i 2 prostokątne okienka - ponadto wystrój elewacji jak w elewacji frontowej. Na szczycie dachu na szpicu ozdobny kwadrat z 8 wcięciami oraz chorągiewka z datownikiem: 1923

Wyposażenie: brak dawnych maszyn

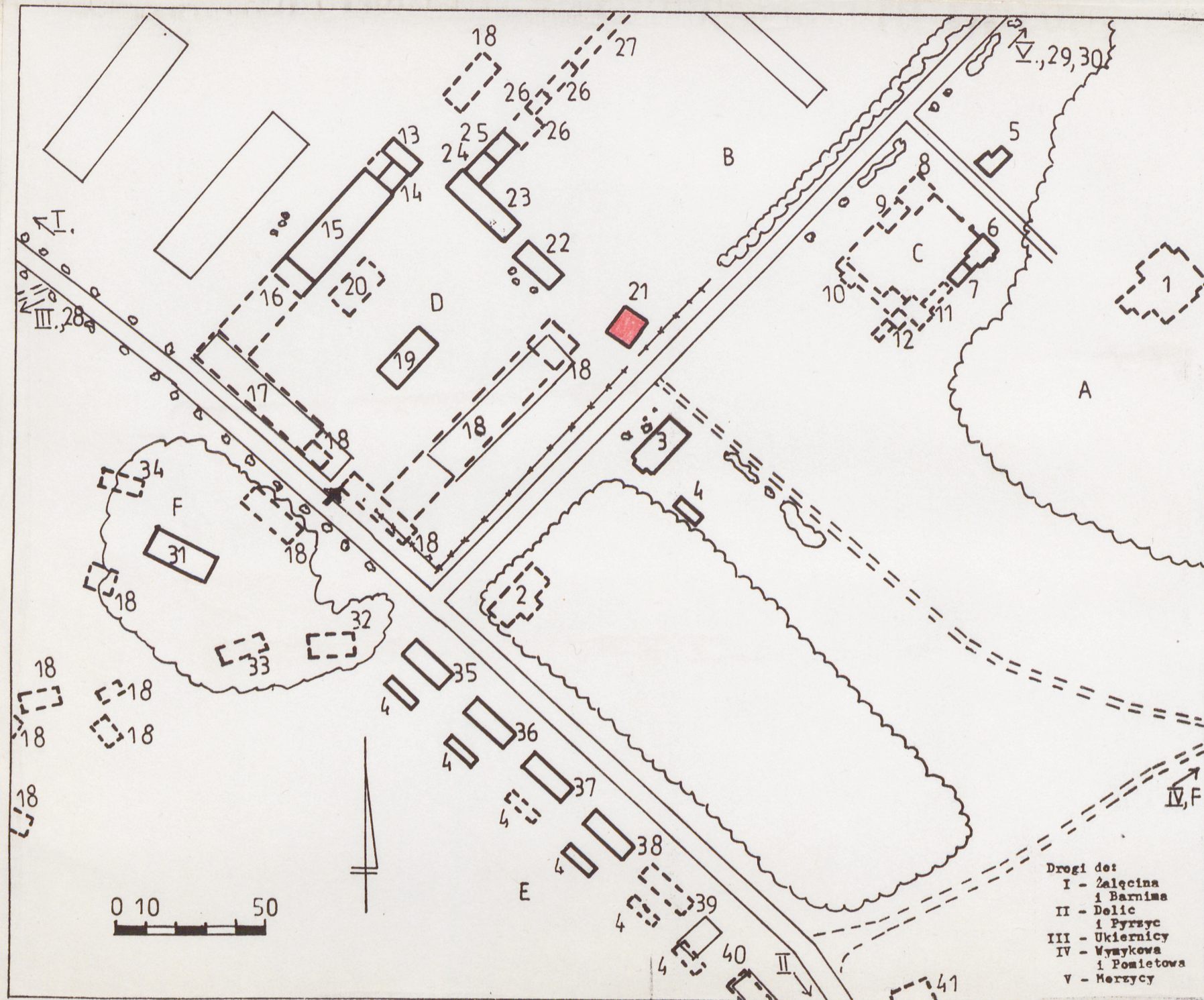
Instalacje: elektryczna, ogromna



Wkładkę założył: Mirosław Andrzejko 06.1991
(imię, nazwisko, data)

Miejsce przechowywania negatywów: MNR w Szreniawie

Z-d Poligr. Jan Jasiński W-wa, ul. Wolna 13, tel. 12-43-83



- A - park
- B - ogród
- C - I podwórze gospodarcze
- D - II podwórze gospodarcze
- E - kolenia mieszkalna
- F - cmentarz

- 1 - pałac
- 2 - szkoła
- 3 - dom zarządcy
- 4 - chlewiki
- 5 - dom ogrodnika
- 6 - dom stangreta i kierowcy
- 7 - stajnia wyjazdowa
- 8 - dom mieszkalny I
- 9 - wozownia
- 10 - piekarnia
- 11 - oranżeria
- 12 - gołębnik
- 13 - chlewnia I
- 14 - płatkarnia ob. magazyn
- 15 - siera, magazyn ob. chlewnia
- 16 - cielętnik
- 17 - ewczarnia
- 18 - obiekty gospodarcze
- 19 - wiata
- 20 - gnojownik
- 21 - młyn, ob. magazyn zbożowy
- 22 - dom mieszkalny II, ob. biuro
- 23 - stajnia, stelmacharnia, ob. chlewnia
- 24 - warsztaty
- 25 - kuźnia
- 26 - kurniki
- 27 - chlewnia letnia
- 28 - stodoła I
- 29 - stodoła II
- 30 - stodoła III
- 31 - kościół
- 32 - szkoła
- 33 - dom nauczyciela
- 34 - plebania
- 35 - czworak nr 10
- 36 - czworak nr 11
- 37 - czworak nr 12
- 38 - czworak nr 13
- 39 - dom mieszkalny III
- 40 - dom mieszkalny IV
- 41 - gospoda

Drogi do:

- I - Żalęcina i Barnima
- II - Delic i Pyrzyc
- III - Ukiernicy
- IV - Wywkowa i Pomietowa
- V - Merzycy

1. Miejscowość

M O S K O R Z Y N

2. Obiekt (nazwa jak w karcie)

MŁYN, OB. MAGAZYN ZBOŻOWY
w zespole folwarcznym

3. Zawartość wkładki (nazwa obiektu lub materiału uzupełniającego)

zdjęcia



5



6



7



8



Z 1978 r.

9

Wkładkę założył: Mirosław Andraśojć 06.1991
(imię, nazwisko, data)

Miejsce przechowywania negatywów: MNR w Szreniawie



10



11



12



13



14

1. Miejscowość

M O S K O R Z Y N

2. Obiekt (nazwa jak w karcie)

MEYN, OB. MAGAZYN ZBOŻOWY
w zespole folwarcznym

3. Zawartość wkładki (nazwa obiektu lub materiału uzupełniającego)

zdjęcia,

Pot:1/Elewacja SE

2/ j.w. - wystawki dachu

3/ j.w. - środkowa blenda

4/ j.w. - okno piwnicy

5/Elewacja SW

6/ j.w. - wyciąg blokowy

7/ j.w. - okno w opasce

8/ j.w. - główne wejście
do obiektu9/ j.w. - wejście
do piwnicy

10/Elewacja NW

11/ j.w. - blenda okienna

12/Elewacja NE - widok
na chorągiewkę z
datownikiem: 1923

13/Wnętrze - okno w dachu

14/ j.w. - okno przyziemia

15/ j.w. - dawny zamek

16/ j.w. - brama
II kondygnacji

15



16

Wkładkę złożył: Mirosław Andraśkojć 06.1991
(imię, nazwisko, data)Miejsce przechowywania negatywów: MNR w Szreniawie