

Nr

A

B

C

D

E

F

G

H

I

J

K

L

M

N

O

P

R

S

T

U

V

W

X

Y

Z

1. Obiekt zabytkowy

DOM MIESZKALNY ul. Grunwaldzka Nr.6, 06.8

2. Miejscowość

BANIE am.j.w.

3. Wiek
XIX4. Styl
klas.5. Kubatura m³
11906. Powierzchnia w m²
a) zabytkowa: b) użytkowa: 1707. Materiał
budowlany

Przed zniszczeniem Po odbudowie

11. Ilość budynków
1

14. Grunty należące do zabytku: ha

a) ściany

cegła

12. Ilość kondygnacji
2

a) ogrody stylowe

b) sklepienia

-

13. Użytkowanie wnętrza
według ilości:

b) sady i grunty uprawne

c) stropy

drewno

a) izb mieszkalnych
ok. 10

e) lasy

d) wiązania
dachu

drewno

b) innych pomieszczeń
5

d) wody

e) krycie dachu

dachówka

c) piwnic
podpiwn.

e) inne

8. Wyposażenie architektoniczne

15. Przeznaczenie pierwotne budynku

bud. mieszkalny

boniowanie, gzyms profilowany
obramienia okien z el. festonów

16. Użytkowanie w latach ubiegłych

bud. mieszkalny

17. Użytkowanie obecne

bud. mieszkalny

18. Nadaje się do użycia na

9. Autorzy i data budowy i przebudowy

19. Data, rodzaj i stopień zniszczeń i odbudowy

Data

O P I S

Zniszczenia
%Odbudowa
%

VIII.1939 r.

XI.1939 r.

XII.1945 r.

IX.1969

stan dobry obiekt po remoncie

20. Przynależność administracyjna

a) województwo: **Szczecińskie**b) powiat: **Gryfino**c) gmina: **Banie**

21. Stacja

Nazwa stacji

Odległość
od stacji
w km

a) kolejowa

Pyrzyce

16

b) autobusowa

Banie

22. Właściciel i jego adres

G R N - Banie

23. Użytkownik i jego adres

lokatorzy - Banie

24. Inwestor i jego adres

25. Rejestr zabytku Nr

rok..... miejsce przechowywania

26. Nazwa księgi hipotecznej

27. Nr hipoteczny

28. Akta

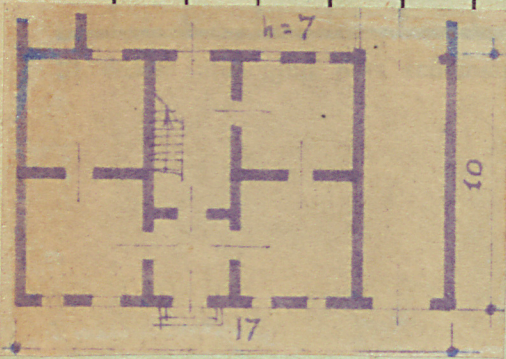
29. Fotografie

30. Inwentaryzacja pomiarowa

10. Udostępnienie

dostępny

Z Y X W V U T S R P O N M L K J I H G F E D C B A Nr



yczny, uwagi opisowe, fotografia

32. Przebieg prac konserwatorskich

Rok	Wyszczególnienie prac	K o s z t tys. zł

33. Koszty w tys. zł

Przewidywane

Rzeczywiste

34. Inspekcje

różne

36. Wypełnił dnia

W. G. Spawowski

37. Sprawdził dnia

