

1. Obiekt zabytkowy

R A T U S Z

id. RYNEK

2. Miejscowość

B A N I E

gm. j-w.

3. Wiek XIX

4. Styl klas.

5. Kubatura m³6. Powierzchnia w m² 275

a) zabytkowa:

b) użytkowa:

7. Materiał budowlany

Przed zniszczeniem

Po odbudowie

11. Ilość budynków

1

14. Grunty należące do zabytku:

ha

a) ściany

cegła

12. Ilość kondygnacji

2

a) ogrody stylowe

b) sklepienia

-

13. Użytkowanie wnętrza według ilości:

b) sady i grunty uprawne

c) stropy

-

a) izb mieszkalnych

c) lasy

d) wiązania dachu

-

b) innych pomieszczeń

d) wody

e) krycie dachu

-

c) piwnic

e) inne

8. Wyposażenie architektoniczne

boniowanie, gzyms profilowany

15. Przeznaczenie pierwotne budynku

ratusz

16. Użytkowanie w latach ubiegłych

ratusz

17. Użytkowanie obecne

ruina

18. Nadaje się do użycia na

9. Autorzy i data budowy i przebudowy

Zbudowany w poł. XIX w.

1840-1841

19. Data, rodzaj i stopień zniszczeń i odbudowy

Data

O P I S

Zniszczenia %

Odbudowa %

VIII.1939 r.

XI.1939 r.

XII.1945 r.

IX.1969 w trakcie odbudowy z przeznaczeniem na bud. mieszkalny

10. Udostępnienie

dostępny

20. Przynależność administracyjna

a) województwo

Szczecińskie

b) powiat

Gryfino

c) gmina

Banie

21. Stacja

Nazwa stacji

Odległość od stacji w km

a) kolejowa

Pyrzyce

16

b) autobusowa

Banie

22. Właściciel i jego adres

Skarb Państwa

23. Użytkownik i jego adres

ruina

24. Inwestor i jego adres

25. Rejestr zabytku Nr.....
rok..... miejsce przechowywania

26. Nazwa księgi hipotecznej

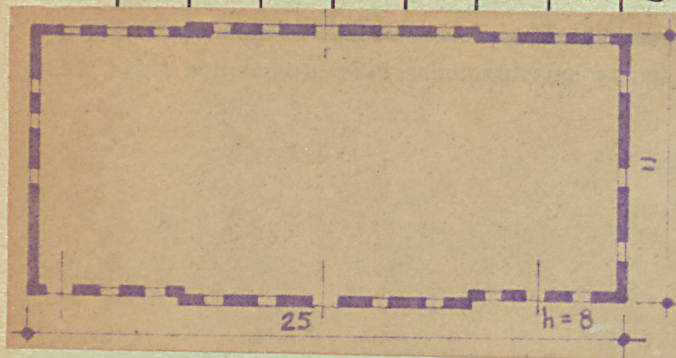
27. Nr hipoteczny

28. Akta

29. Fotografie

30. Inwentaryzacja pomiarowa

Z Y X W V U T S R P O N M L K J I H G F E D C B A Nr



opisowe, fotografia

32. Przebieg prac konserwatorskich

Rok	Wyszczególnienie prac	K o s z t tys. zł

33. Koszty w tys. zł

Przewidywane

Rzeczywiste

34. Inspekcje

35. Uwagi różne

36. Wypełnił dnia

M. G. Skowron

37. Sprawdził dnia

