

Nr



A B C D E F G H I J K L M N O P R S T U V W X Y Z

1. Obiekt zabytkowy

Kamienica

2. Miejscowość

Białogard
Plac Wolności Nr. 4

3. Wiek

19 w.

4. Styl

neoklasycy
zsm. proustygnął5. Kubatura m³

858,20

6. Powierzchnia w m²

a) zabytkowa: 143- b) użytkowa: 143-

7. Materiał
budowlanyPrzed znisz-
czeniemPo
odbudowie

11. Ilość budynków

14. Grunty należące do zabytku:

ha

a) ściany

cegła

cegła

12. Ilość kondygnacji

2

a) ogrody stylowe

b) sklepienia

cegła

cegła

13. Użytkowanie wnętrza
według ilości:

b) sady i grunty uprawne

c) stropy

drewno drewno

a) izb mieszkalnych

7

c) lasy

d) więzania
dachu

drewno drewno

b) innych pomieszczeń

3

d) wody

e) krycie dachu

dachówka dachówka

c) piwnic

3

e) inne

8. Wyposażenie architektoniczne

grymus gorący z kiołkentyum
b. ubogi - w surowym
nad grymsem dolnym
mierna ornamentacja
w fakturze marmuru

15. Przeznaczenie pierwotne budynku

mieszkalne

16. Użytkowanie w latach ubiegłych

mieszkalne

17. Użytkowanie obecne

mieszkalne

18. Nadaje się do użycia na

mieszkalne.

9. Autorzy i data budowy i przebudowy

Budynek wzniesiony w la-
tach 1800-1820 przypu-
ścić parter nieco poru-
bowany w 1914. XX w.

19. Data, rodzaj i stopień zniszczeń i odbudowy

Data

O P I S

Znisz-
czenia
%Odbu-
dowa
%

VIII.1939 r.

XI.1939 r.

XII.1945 r.

1955

VI.1964 r.

} nie zniszczony
}
} Remont i restauracja budynku 20 20
STAN DOŚĆ DOBRY - SŁABNA OD STR. PODWÓRZA
WYMAGA OTYNKOWANIA

20. Przynależność administracyjna

a) województwo Kozłalin
b) powiat Białogard
c) gmina

21. Stacja

Nazwa stacji

Odległość
od stacji
w km

a) kolejowa

Białogard 400

b) autobusowa

- -

22. Właściciel i jego adres

P. cel. P. N. Białogard

23. Użytkownik i jego adres

24. Inwestor i jego adres

nr. 1959 r.

nie inwestowany.

25. Rejestr zabytku Nr

rok miejsce przechowywania

26. Nazwa księgi hipotecznej

27. Nr hipo-
teczny

28. Akta

29. Fotografie WKZ KOZŁALIN

30. Inwentaryzacja pomiarowa

10. Udostępnienie

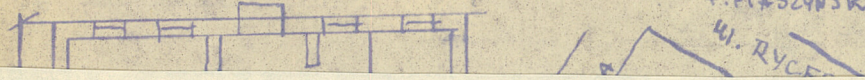
dobry
budynek zamieniony
klucze u lokatora

31. Szkic sytuacyjny, plan schematyczny, uwagi opisowe, fotografia
*dom drewniany, kryty dachem
 dwuspadowym, dachówka - karpińska.
 z rewizją na wysokość 1 p. biegnie
 poziomo grzemi drewniany, nierównie-
 nym profile. Elewacje tylne pozbaw-
 ione dekoracji*

BIĄŁOGARD
 PI. WOLNOŚCI NR. 4

h=6,00

WYK. 1964r.
 D. PTASZYŃSKA
 F. PTASZYŃSKI



32. Przebieg prac konserwatorskich

Rok	Wyszczególnienie prac	Koszt tys. zł

33. Koszty
w tys. zł

Przewidywane

Rzeczywiste

34. Inspekcje

35. Uwagi różne

*W r. 1948 ściana zewnętrzna
 lekko pochylona - zabezpie-
 czona przez podparcie jej
 belkami
 W r. 1956 dom odremont-
 owano ale w pełni nie
 zabezpieczono ściany
 zewnętrznej*

36. Wypełnił dnia 25-IX-59r

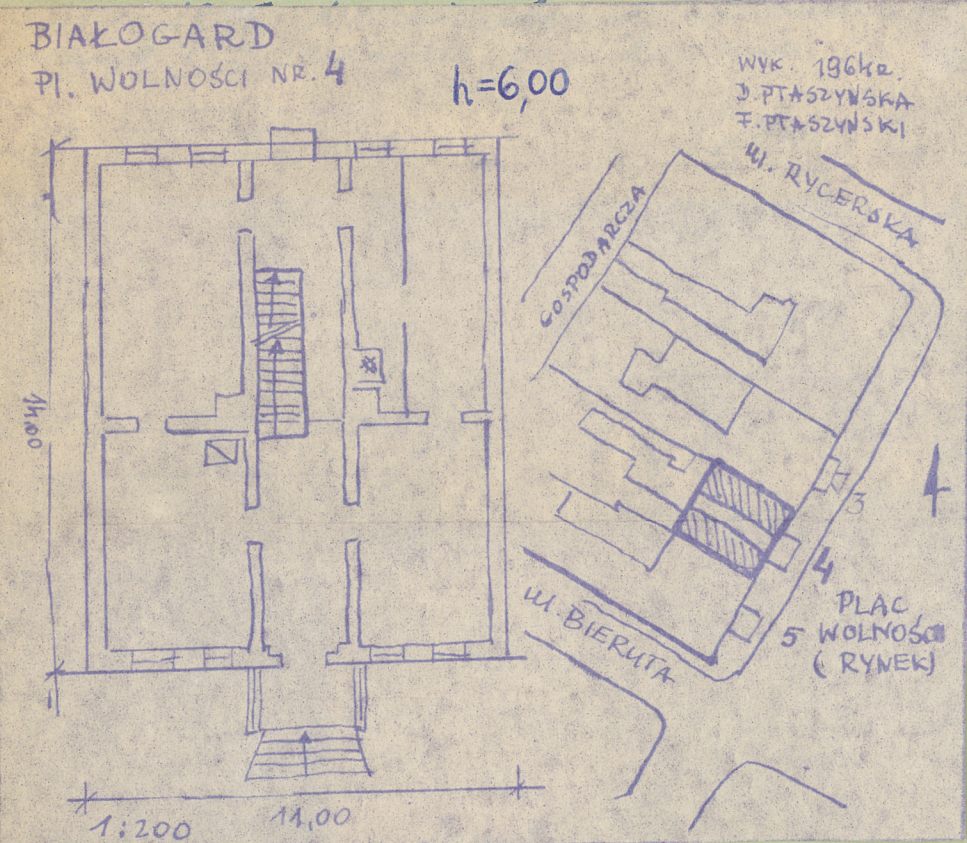
J. Roslan

37. Sprawdził dnia 20.VI.1964r.

MGR D. PTASZYŃSKA
 ING. F. PTASZYŃSKI



31. Szkic sytuacyjny, plan schematyczny, uwagi opisowe, fotografia
*dom drewniany usztywniony, kryty dachem
 druspackowym, dachówka - karpieńska.
 zzewnętrz na wysokości 1 p. biegnie
 poziomo grzynek drewniany o nierównie-
 nym profilu. Elewacje tylne pozbaw-
 ione ~~stach~~ dekoracji*



32. Przebieg prac konserwatorskich

Rok	Wyszczególnienie prac	Koszt tys. zł

33. Koszty
w tys. zł

Przewidywane

Rzeczywiste

34. Inspekcje

35. Uwagi różne

*W 1948 ściany zewnętrzne
 lekko pochylone - zabezpie-
 czone przez podparcie jej
 belkami
 W 1956 dom odremont-
 owano ale w pełni nie
 zabezpieczono ściany
 zewnętrzne*

36. Wypełnił dnia 25-IX-59r

J. Roślan

37. Sprawdził dnia 20.VI.1964r.

*MGR J. PTASZYŃSKA
 INŻ. F. PTASZYŃSKI*

