

Nr

III

A

B

C

D

E

F

G

H

I

J

K

L

M

N

O

P

R

S

T

U

V

W

X

Y

Z

1. Obiekt zabytkowy

Kamienica

2. Miejscowość

Białogard
Pl. Wolności 3

M. 11110

3. Wiek

XIX

4. Styl

neoklasycystyczny
morsingand5. Kubatura m³

ca 936 -

6. Powierzchnia w m²

a) zabytkowa: ca 156 b) użytkowa: 156 -

20. Przynależność administracyjna

a) województwo

Koszalin

b) powiat

Białogard

c) gmina

7. Materiał budowlany

Przed zniszczeniem

Po odbudowie

11. Ilość budynków

1

14. Grunty należące do zabytku:

ha

a) ściany

cegła

12. Ilość kondygnacji

2

a) ogrody stylowe

—

b) sklepienia

cegła

13. Użytkowanie wnętrza według ilości:

b) sady i grunty uprawne

—

c) stropy

drewno

a) izb mieszkalnych

6

c) lasy

—

d) więzania dachu

drewno

b) innych pomieszczeń

2

d) wody

—

e) krycie dachu

dachówka

c) piwnic

2

e) inne

—

8. Wyposażenie architektoniczne

Elewacje bogato profilowane, dekorowane, częściowo malowane, z dodatkowymi fryzami z rzeźbieniem, częściowo podmalowane, pilasterami z ozdobnymi głowicami podtrzymującymi gzymsy wieńcowe.

15. Przeznaczenie pierwotne budynku

16. Użytkowanie w latach ubiegłych

17. Użytkowanie obecne

18. Nadaje się do użycia na

9. Autorzy i data budowy i przebudowy

Budynek w całości był wzniesiony w XIX wieku, jednokondygnacyjny w formie obecnej XIX wieku. Parter przebudowany w XX w. na sklepy.

19. Data, rodzaj i stopień zniszczeń i odbudowy

Data

O P I S

Zniszczenia %

Odbudowa %

VIII.1939 r.

XI.1939 r.

XII.1945 r.

1958

1959

VI.1964 r.

nie zniszczony

Remont wnętrza i dachu

Stan techniczny dobry

STAN TECHNICZNY DOBRY

15

15

25. Rejestr zabytku Nr

rok miejsce przechowywania

26. Nazwa księgi hipotecznej

27. Nr hipoteczny

28. Akta

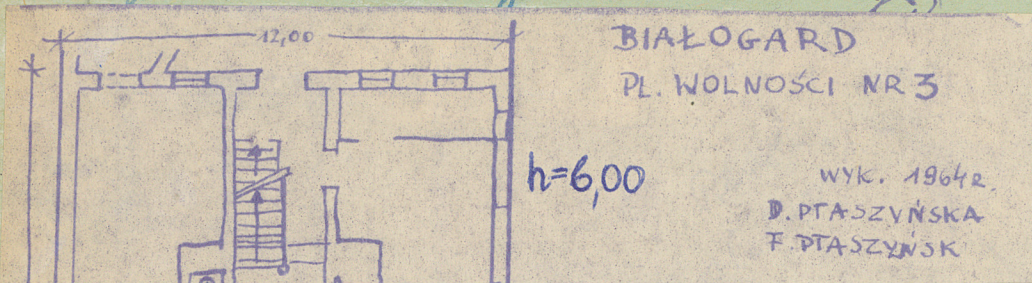
29. Fotografie WKZ KOZALIN

30. Inwentaryzacja pomiarowa

Z	Y	X	W	V	U	T	S	R	P	O	N	M	L	K	J	I	H	G	F	E	D	C	B	A	N _r
---	---	---	---	---	---	---	---	---	---	---	---	---	---	---	---	---	---	---	---	---	---	---	---	---	----------------

31. Szkic sytuacyjny, plan schematyczny, uwagi opisowe, fotografia

Kamieniec 2-Kamieniec. Baci dwuspalowy
Daciaroka-Kamieniec. Jako element oleko-
nacyjny występuje grzyb o bardzo prostym profilu
wykonany z drewna, który przebiega uwerady
stałym elementem frontowej. Farada o gładkim
mierbyt zwróconym licu numeru.



32. Przebieg prac konserwatorskich

[illegible]

33. Koszty w tys. zł	Przewidywane	Rzeczywiste

34. Inspekcje

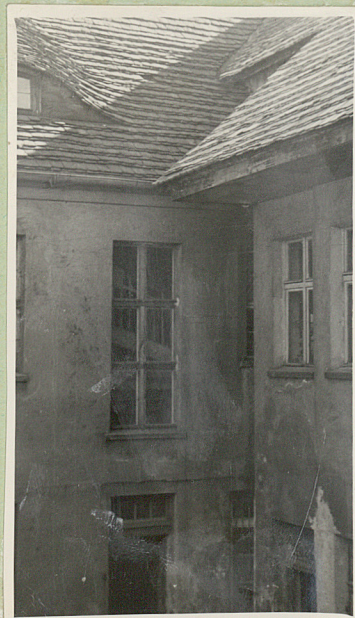
35. Uwagi różne

36. Wypełnił dnia 25-12-59

J. Rostain

37. Sprawdził dnia 29 VII. 1964 r.

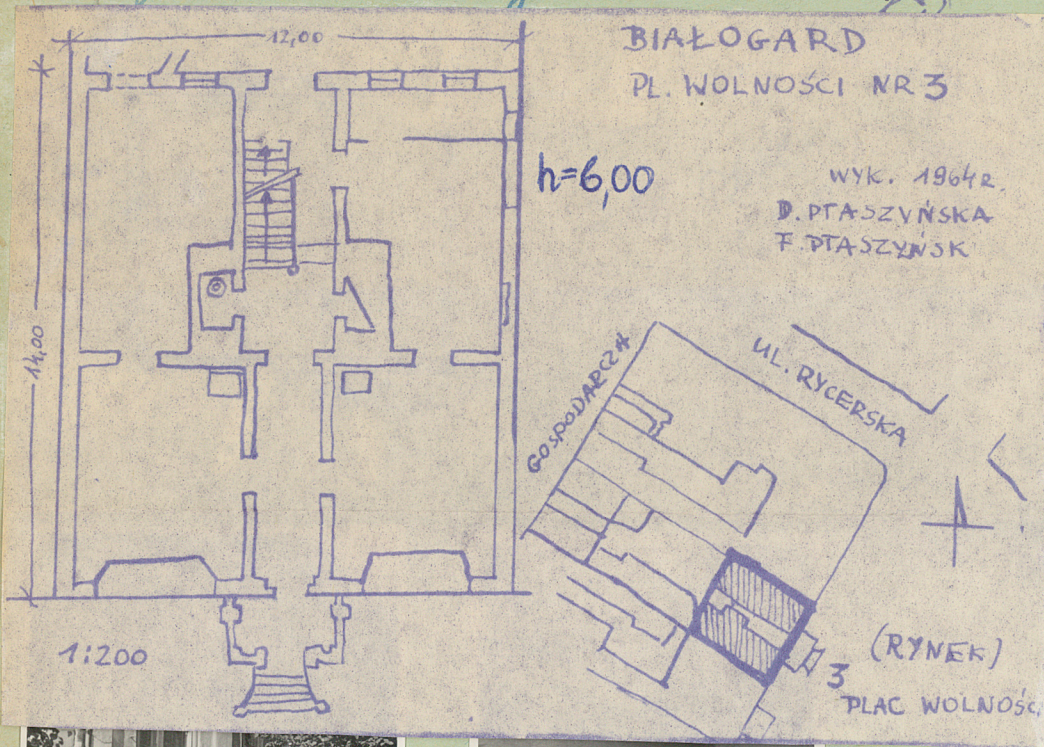
MGR D. PTASZYŃSKA
INŻ. F. PTASZYŃSKI



Z Y X W V U T S R P O N M L K J I H G F E D C B A Nr

31. Szkic sytuacyjny, plan schematyczny, uwagi opisowe, fotografia

Kamieniczka 2-kondygnac. dach dwuspadowy
Dachówka - karpińska. jako element deko-
racji występuje gzyms o bardzo prostym profilu
wykonany z drewna, który przebiega u wierzchołka
ściany elewacji frontowej. Fasada o gładkim
miejscu z różnicowaniem linii muru.



32. Przebieg prac konserwatorskich

Rok	Wyszczególnienie prac	Koszt tys. zł

33. Koszty
w tys. zł

Przewidywane

Rzeczywiste

34. Inspekcje

35. Uwagi różne

36. Wypełnił dnia 25-11-59

J. Rosławski

37. Sprawdził dnia 20 XI. 1964r.

MGR D. PTASZYŃSKA
INŻ. F. PTASZYŃSKI