

Województwo

SZCZECIŃSKIE

KARTA CMENTARZA

NR

24708 Z

A 1. Miejscowość SZCZECIN	6. Nazwa cmentarza (ew. nazwa dawna) <i>teren przykościelny / kościół pw. Św. Trójcy</i>	B 13. Najstarszy istniejący nagrobek (data) 1658 (il.4), 1667 (il.7) 1674 (il.3), 1703 (il.6), 1786 (il.5), 1791	15. Groby o znaczeniu historycznym lub osób szczególnie zasłużonych <i>p. załącznik</i>
2. Gmina - dzielnica SZCZECIN - ŚRÓDMIEŚCIE <i>par. SZCZECIN</i>	7. Cmentarz dawny <input checked="" type="checkbox"/> tak Cmentarz nowy (po 1945 r.) <input type="checkbox"/> —	14. Istniejąca dokumentacja cmentarza i miejsce jej przechowywania Plan aktualny <i>mapa syt.-wys. 1:500</i>	
3. Adres cmentarza <i>ul. Energetyków 8</i>	8. Data założenia <i>XIV/XV w.</i>	Plan dawny <i>Plan der Stadt Stettin z 1818 r.</i>	
4. Poprzednie nazwy miejscowości <i>Stettin - Lastadie</i>	9. Przynależność wyznaniowa obecna - <i>ewangelicko-augsburska</i> dawna - <i>ewangelicka</i>	Inne materiały archiwalne <i>mapa topograficzna (Messtischblatt) 1:25000, ark. 1149 z 1888 r. ark. 2553 z 1938 r.</i>	
5. (Nie) czynny ew. podstawa zamknięcia <i>nieczynny</i>	10. Powierzchnia w ha: ogólna - <input type="text" value="0,3810"/> wolna - <input type="text" value="—"/>		
11. Położenie cmentarza <i>przy zbiegu ul. Energetyków i ulicy Floriana. Teren równy, otoczenie zabudowane.</i>		16. Bibliografia <i>D.Cramer, Das Grosse Pommersche Kirchen Chronikon, Alt Stettin 1618. H.Heyden, Die Kirche Stettins, Stettin 1936, s.225. K.Kalita-Skwirzyńska, Niezachowane kościoły Szczecina, s.141. J.B. Steinbrück, Das ehemalige Karth - Kloster Gottesgnade, Stettin, 1780.</i>	
12. Uwagi ter. org. Adm. Państwowej <i>własność: Parafia Ewangelicko-Augsburska, pw. Św. Trójcy w Szczecinie, ul. Energetyków 8</i> <i>Obręb: 86-Śr., dz.6</i>		17. Uwagi użytkownika	

C ELEMENTY CMENTARZA		Czy istnieją	ILOŚĆ				
			Do XVII w.	1 poł. XIX w.	2 poł. XIX w.	1 poł. XX w. (do 1945 r.)	2 poł. XX w.
Mur ogrodzeniowy		<i>nie</i>					
Brama (-y)		<i>nie</i>					
Kościół		<i>tak</i>					
Kaplica (-e)		<i>tak</i>					
Nagrobki:	wolno stojące	<i>nie</i>					
	przyścienne	<i>nie</i>					
	płyty	<i>tak</i>	5				
Mogiły		<i>nie</i>					
Inne elementy		<i>nie</i>					
19. Które obiekty wpisane są do rejestru zabytków <i>żadne</i>							
20.	STARODRZEW	Ilość	Ø pnia w cm	Stan zdrowotny			
	lipa	1	50	<i>dobry</i>			
	kasztanowiec	1	50	<i>dobry</i>			
	jesion						
	tuja (żywnotnik)						
21. Czy na terenie cmentarza znajdują się zarejestrowane pomniki ew. aleje <i>nie</i>							
22. Ogólny stan zachowania zieleni na cmentarzu <i>zadrzewienie młode i zieleń ozdobna</i>							
23. Charakter rozplanowania cmentarza <i>regularny</i>							
24. Czytelność układu cmentarza: - całości <i>granice pierwotnego układu przestrzennego</i> - kwater <i>zatarta</i> - nagrobków i mogił <i>zatarta</i>							
25. Ogólny stan zachowania cmentarza (nagrobków i drzewostanu) <i>brak nagrobków, płyty epitafijne w kościele</i>							
26. Istniejące zagrożenia <i>brak zagrożeń</i>							
27. Wnioski w zakresie prac: - porządkowych <i>bieżąca pielęgnacja</i> - remontowych <i>nie przewiduje się</i> - konserwatorskich <i>j.w.</i>							
28. Wnioski w zakresie niezbędnej dokumentacji: - poszczególnych nagrobków <i>nie</i> - ewidencji całości cmentarza <i>nie</i> - studium historycznego <i>nie</i> - ewentualnie dokum. projektowej <i>nie</i>							
29. Inne uwagi służb konserwatorskich <i>ochrona układu przestrzennego z wpisaniem do rejestru zabytków</i>						30. Wypełnił <i>inż. Henryk Grecki</i> Data 30.10.1996 r.	

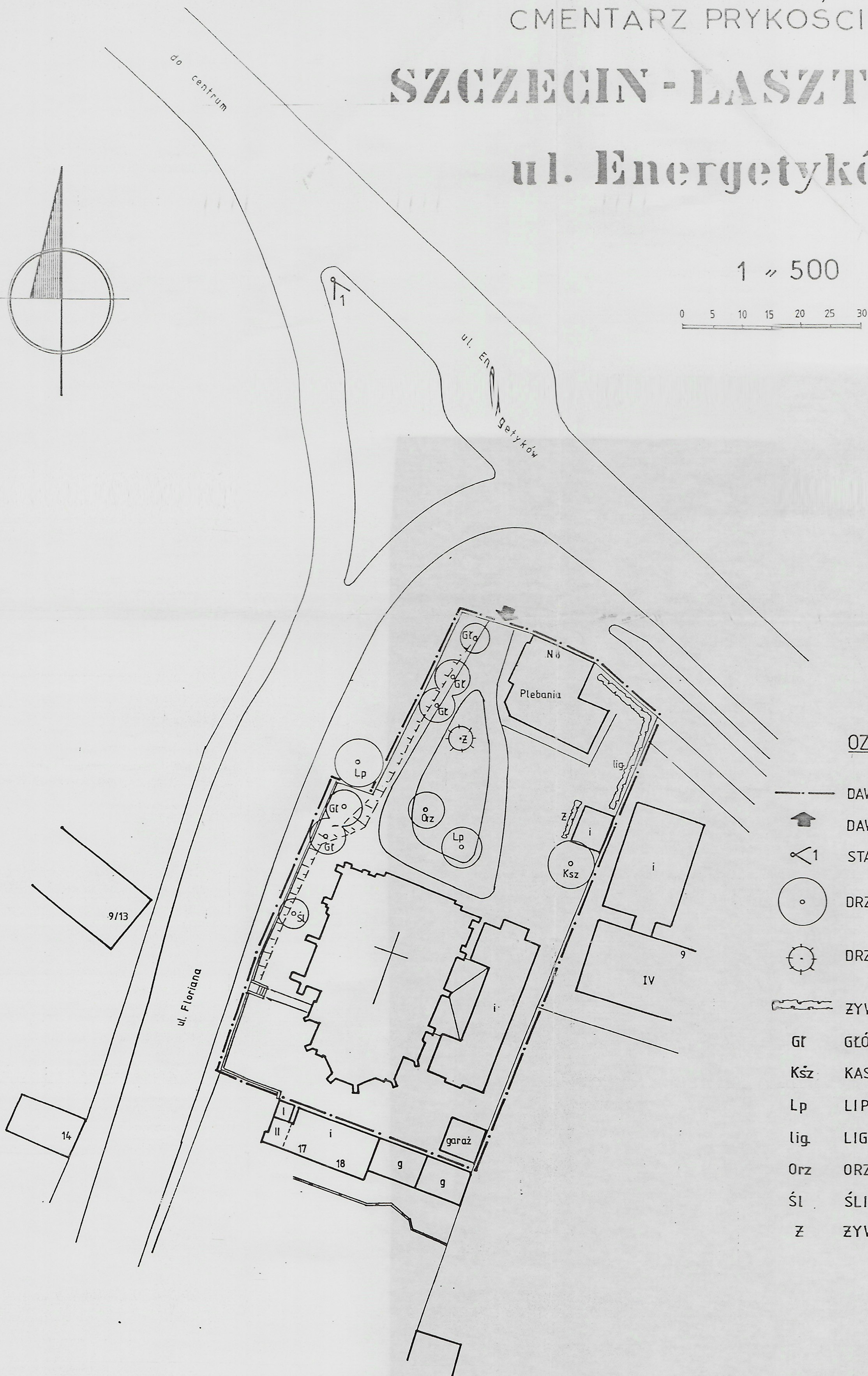
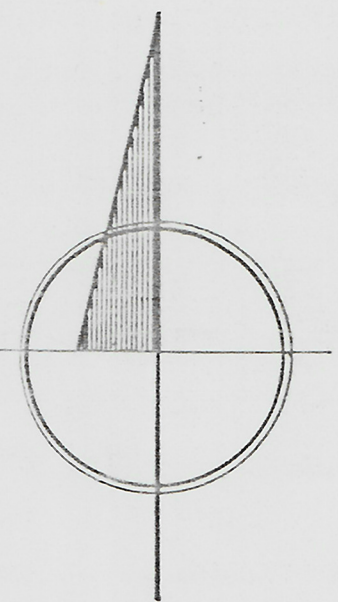
CMENTARZ PRYKOŚCIELNY

SZCZECIN-LASZTOWNIA

ul. Energetyków 8

1 " 500

0 5 10 15 20 25 30



OZNACZENIA

- DAWNA I AKTUALNA GRANICA CMENT.
- ↑ DAWNE WEJŚCIE
- 1 STAN. I KIER. WYK. ZDJĘĆ FOTO
- DRZEWO LIŚCIASTE
- ⊙ DRZEWO IGLASTE
- ZYWOPŁOT
- Gr GŁÓG
- Ksz KASZTANOWIEC
- Lp LIPA
- lig LIGUSTR
- Orz ORZEC
- Śl ŚLIWA
- Z ZYWOTNIK

Kościół Św. Gertrudy

- obecny kościół ewangelicko-anglikański pw. Św. Trójcy.

Data budowy kościoła na Łasztowni nie jest dokładnie znana; pierwsza wzmianka źródłowa pochodzi z 1424 r. Od początku do końca XIX wieku kościół zachował swą bryłę złożoną z dwóch skrzydeł nakrytych odrębnymi dachami. Północne skrzydło z sygnaturką mieściło kościół, południowe skrzydło o podobnej architekturze szpital. Kościołem szpitalnym obiekt był do XVII w. W latach 1650-1660 przebudowano kościół w formie barokowej. Kościół w formie jak na ilustracji (neg. 10810 R) dotrwał do rozbiórki w 1894 r. Na miejscu po kościele wystawiono nowy pw. Św. Trójcy zachowany do dziś (il.8). Budowę ukończono w 1897 r.

15. Groby o znaczeniu historycznym

- Płyta nagrobna z 1674 r., barok (No2)

Adama ROSENFENFELDA, jego żony Franceny ARENTS oraz dwojga ich dzieci.

DIESER. STEIN. UND. BERRAEBNUS. GEHORET. DEM.
EHRENVESTEN UND KUNST. ERFAHRNEN HERRN. ADAM.
ROSENFELD. UND DESSEN. GELIEBSTAEIN. HAUS. EHRE. FR.
FRANCENA. ARENTS UND. DEREN. BEIDER SEITS. KINDERN.
ERSTER. UND ANDER. EHEDERER. GEDAECHTNNUS. SEY.
IMFRIEDE ANNO 1674 CHRISTUS. IST MEIN. LEBEN. STERBEN.
IST. MEIN. GEWIN.

Biała karta (il.3)

- Płyta nagrobna z 1658 r., barok (No15)

Georga KROETZA i jego żony Doroty SCHMEDEN oraz ich dzieci.
D'S..D.. EHORET M..GEORG' KRAETZ'MER.. NI.. BS.. SEINER'

ELIGHE.. HAVSFRAVEN' DOROTEA SCHMIEDEN VND HRER
BEIDER SEITS S.. N DER ANNO.. 58 DEN.. ER.. AR.. M'DANIE..
ANN.. N BE.. C.. A.. N INA HENSCHER.. A..

Biała karta (il.4)

- *Płyta nagrobna z 1792 r., klasycyzm (No65)*

*Fritza (-) ur. 22.1.1709, zm. 13.5.1786 i jego żony Marii STOLTENBURG
ur. 2.11.1710, zm. 20.3.1792.*

*Małżeństwo przeżyło ze sobą 55 lat. Na końcu cytat z listu Św. Pawła Ap
do Tymoteusza: „ W dobrych zawodach wystąpiłem, bieg ukończyłem,
wiarę ustrzegłem. Na ostatek odłożono dla mnie wieniec sprawiedliwości”.
(Tym.4.7.8).*

Napis:

HIER'RUHEN.. GEBEINE. ZWI.. EHE.. MARIA STOLTENBURG
DESSEN'EHEFRAU WARD'GEBOHREN'1710: DEN: 2: NOUBR'
UND'STARB: 1792 DEN 20 MERTZHAT'IHR'ALTER'GEBRACH
AUF 81 JAHR'4 MONAT'18 TAGE HER..MO..FRITZ..WARD
GEBOHREN 1709 DEN 22: JANN.. UND'STARB: 1786 DEN: 13
MAY.. ALTER' AUF'77: JAH.. 3 MONAT: 22 TAGE'SIE HABEN'IM'
EHE' STAND' GELEBET 55'JAHR'HABEN'EINEN'GUTEN'KAMF'
GEKAMFET' HABEN'DEN LAUF VOLLENDET UND GLAUBEN
GEHALT.. HIN'FORT IST IHNEN BEY GELEGT.. KRONE DER
GERECHTIG KEIT'TIMOTIOM: ..: C:V..7..

Biała karta (il.5)

- *Płyta nagrobna z 1703 r., barok (No10)*

Martin DROYSE, Anna MARTENS.

Biała karta (il.6)

- *Płyta nagrobna z 1667 r., barok (No19)*

kupca Pterea THOM'A i jego żony reginy GARBRECHTS oraz ich spadkobierców.

D.S. BERGRABNVS GEHORET PETER THOM BURGER V.
HANDELSMANN U. / No / S / EINER / E. HIE / F. / RAU / REGINA
GARBRECHTS V. IHRER BEYDER SEYTS ERBEN A.Q. 1667.

l. Ammii Krajowej 1
-456 SZCZECIN

Szczecin

Obręb 86 - Śródmieście
nazwa lub numer

WYPIS Z REJESTRU GRUNTÓW

Imię i nazwisko, (nazwa)

osoby władającej - właściciela

ul. Energetyków 8

imiona rodziców

Sporządziła, dn. 10.05.96r.

INSPEKTOR

Maria Jasunas

URZĄD MIEJSKI w Szczecinie
Wydział Geodezji i Gospodarki Gruntami

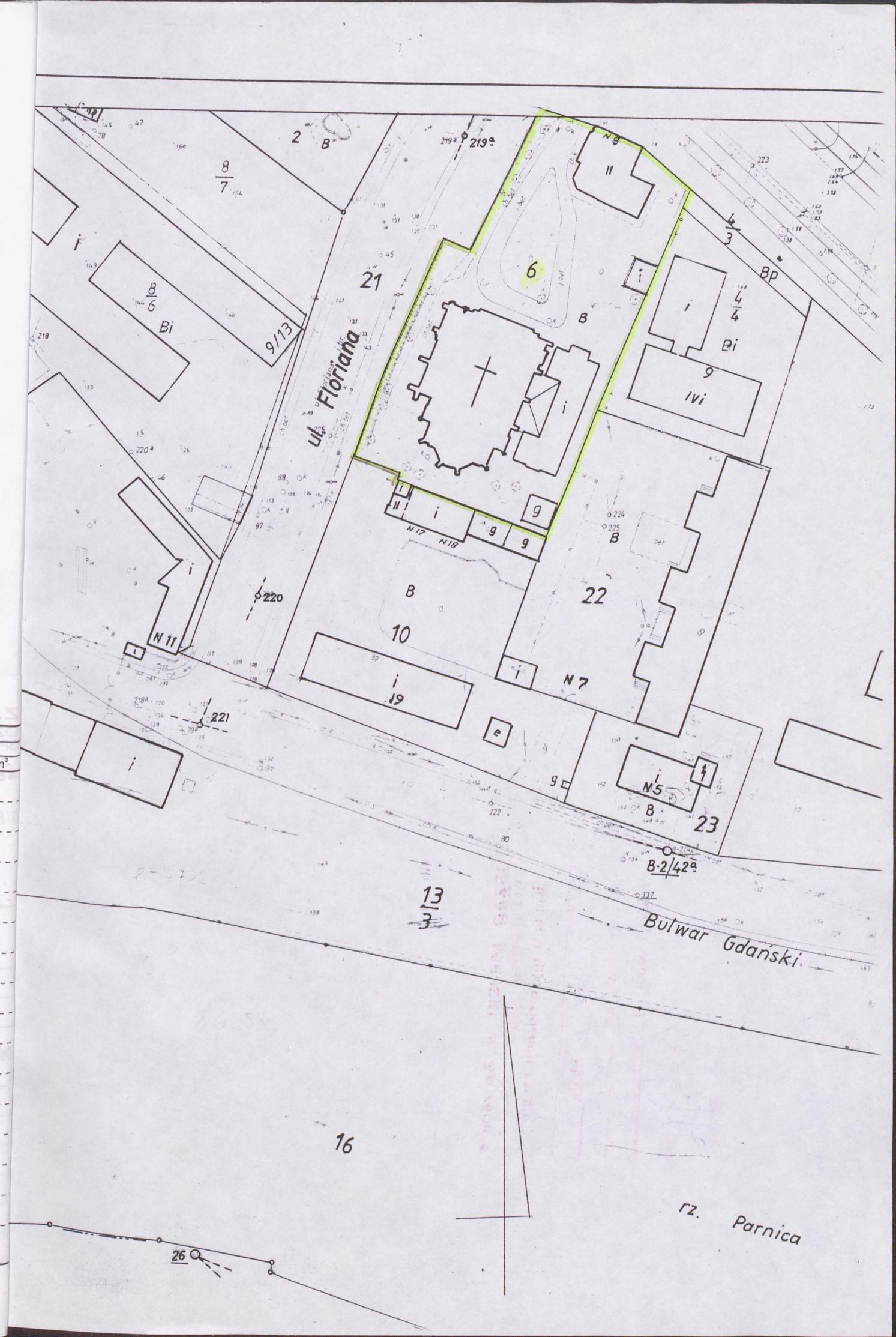
za zgodność z oryginałem

Szczecin, dnia 13.05.1996

INSPEKTOR

Botena Wardach

Sporządzono według stanu 19.06. r.



8/7

8/6

Bi

9/13

ul. Floriana

21

6

11

4/4

Bi

9

ivi

22

B

10

i

19

N7

e

23

8-2/42

13/3

Bulwar Gdanski

16

rz. Parnica

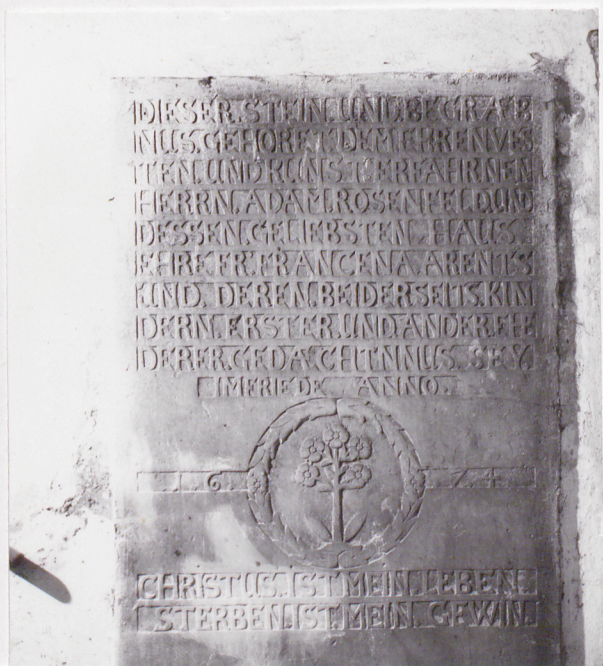
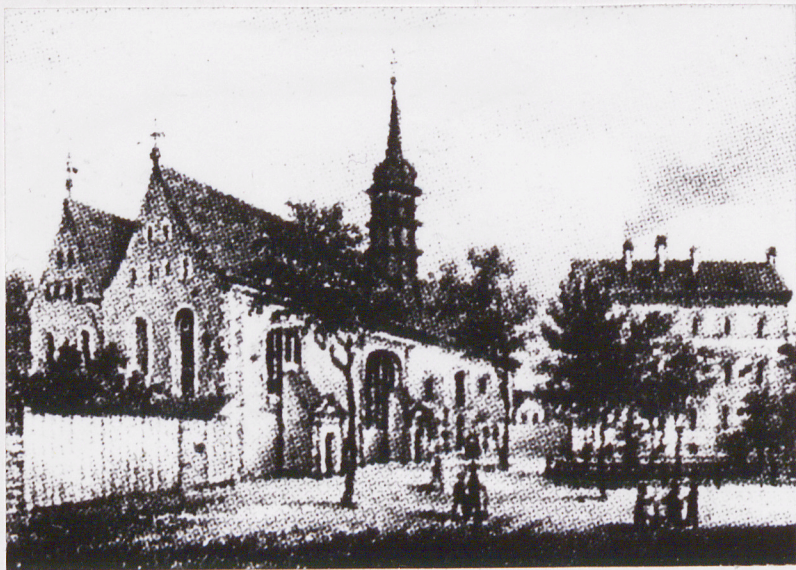
26

URZĄD MIEJSKI w Szostacinie
Wydział Geodezji i Gospodarki Gruntami
Kopia mapy ewidencji gruntów

Obiekt 86 swódm Skala 1:1000
Sporządzona w dniu 18.04.96
Nr księgi robót 7410-1/354/96

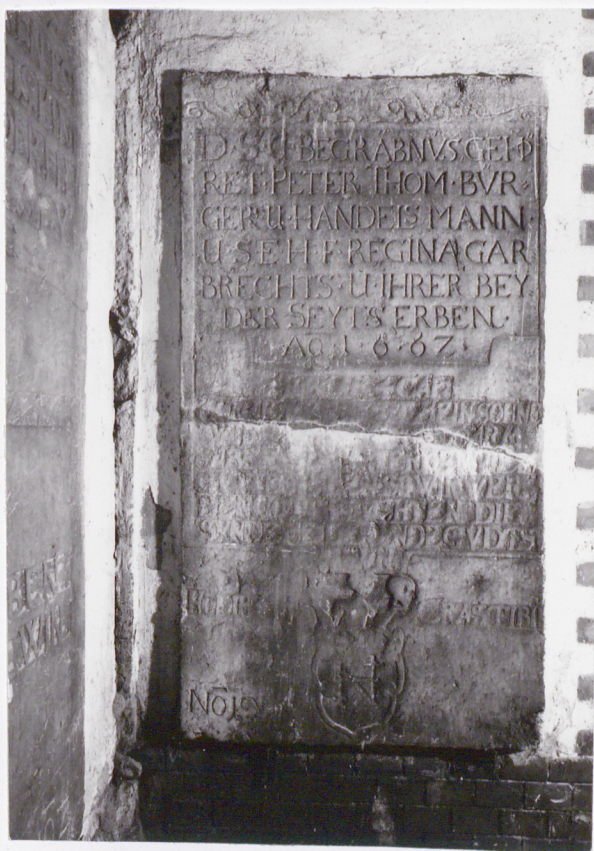
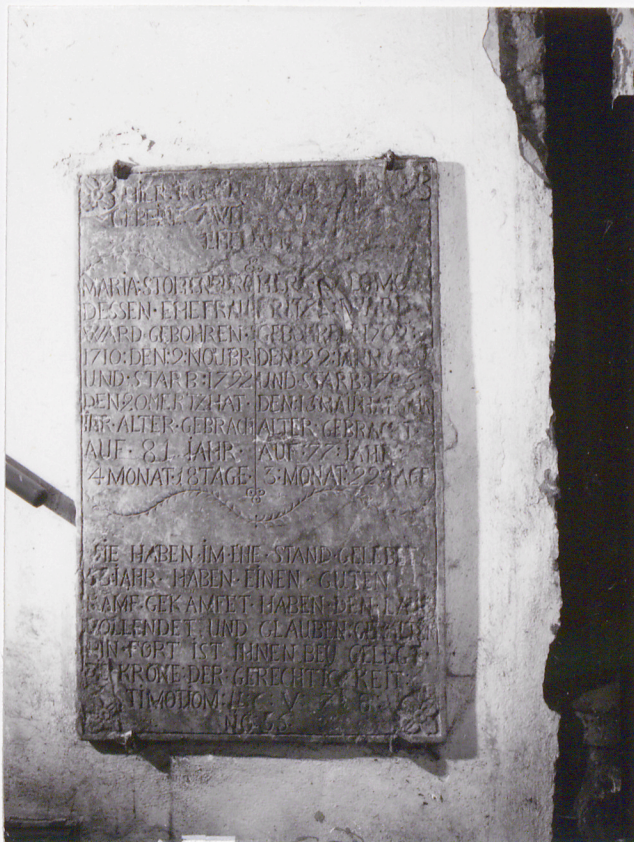
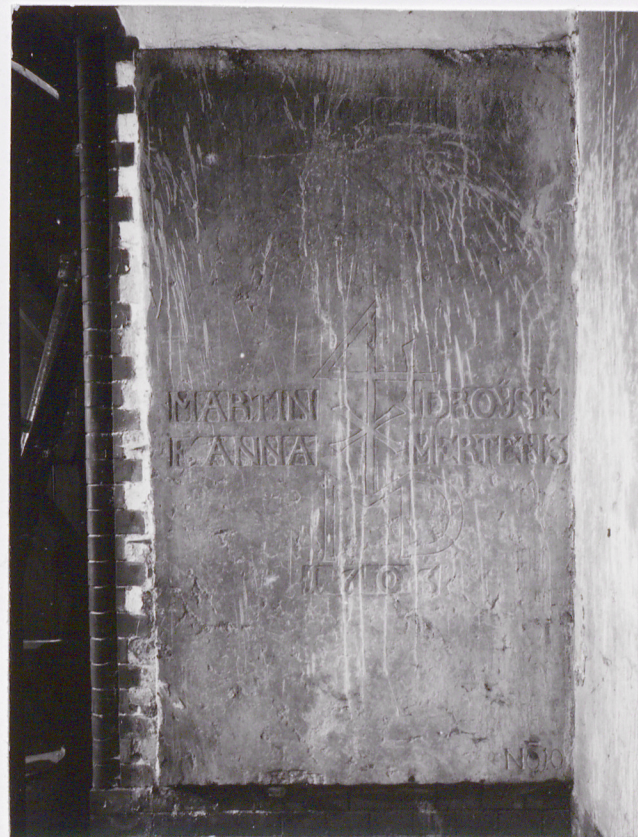
INSPEKTOR

Bożena Wardach



1. Kościół wg ryciny G.Franka(neg. 10810 R)
Negatywy: Regionalny Ośrodek Studiów i Ochrony Środowiska
Kulturowego w Szczecinie
8. Kościół - widok współczesny, Foto: Grzegorz Solecki.
3. Płyta epitafijna z 1674 r., (neg. 55070).





- Negatywy: Regionalny Ośrodek Studiów i Ochrony Środowiska
Kulturowego w Szczecinie