

## KARTA CMENTARZA

NR

24798

N

<b>A</b> 1. Miejscowość KAZIMIERZ	6. Nazwa cmentarza [ew. nazwa dawna] Ewangelicki	<b>B</b> 13. Najstarszy istniejący nagrobek [data] 1904 r.	15. Groby o znaczeniu historycznym lub osób szczególnie zasłużonych
2. Gmina BIAŁY BÓR pow. SZCZECINECKI	7. Cmentarz dawny <input checked="" type="checkbox"/> TAK Cmentarz nowy (po 1945r.) <input checked="" type="checkbox"/> nie	14. Istniejąca dokumentacja cmentarza i miejsce jej przechowywania. Nie ma	
3. Adres cmentarza KAZIMIERZ	8. Data założenia Połowa XIX w.	Plan aktualny Nie ma	Nie ma
4. Poprzednie nazwy miejscowości Kasimirshof	9. Przynależność wyznaniowa: obecna - dawna - ewangelicka	Plan dawny Nie ma	
5. [Nie] czynny ew. podstawa zamknięcia Od 1945 r.	10. Powierzchnia w ha: ogólna - 0,36 wolna -	Inne materiały archiwalne Nie ma	
11. Położenie cmentarza Położony jest na pd.-wsch. krańcu wsi, na niewielkim pagórku. Otoczony jest młodnikiem sosnowym, starym sadem oraz polami, od których ogładzają go samosiewy dębowe. Względnie dobrze zachowane nagrobki		16. Bibliografia Dotyczącej cmentarza - brak	
12. Uwagi Ter. Org. Adm. Państwowej		17. Uwagi użytkownika Nie ma	

Do niej nie zab.  
wpisać tylko zachowane  
kajce żelazne i kryje.  
Chronione elementy  
przenieść do lapidarium



C <sup>10</sup> Elementy cmentarza		Czy istnieją	I L O S C				
			Do XVIII w.	1 poł. XIX w.	2 poł. XIX w.	1 poł. XX w. (do 1945r)	2 poł. XX w.
Mur ogrodzeniowy		nie	-	-	-	-	-
Brama l-yl		nie	-	-	-	-	-
Kościół		nie	-	-	-	-	-
Kaplica l-el		nie	-	-	-	-	-
-		-	-	-	-	-	-
Nagrobki:	wolnostojące	tak	-	-	kilkadziesiąt	-	-
	przyścienne	nie	-	-	-	-	-
	płyty	nie	-	-	-	-	-
Mogiły		tak	-	-	-	kilka	-
Inne elementy ogrodzenia metalowe		tak	-	-	4	3	-

19. Które obiekty wpisane są do rejestru zabytków

Nie ma

20. STARODRZEW	Ilość	Ø pnia w cm	Stan zdrowotny
lipa	-	-	-
kasztanowiec	-	-	-
jesion	-	Nie ma	-
tuja [żywołnik]	-	-	-
	-	-	-
	-	-	-

21. Czy na terenie cmentarza znajdują się zarejestrowane pomniki przyrody ew. aleje

Nie ma

22. Ogólny stan zachowania zieleni na cmentarzu Fragmenty napałen świerkowiego II/III Kl. wielkiej. Wewnątrz cmentarza roślinność w stanie dzikim.

23. Charakter rozplanowania cmentarza Na planie prostokąta. Granice jego wyznaczają fragmenty szpalerów świerkowych. Lepiej zachowane groby występują w dwóch miejscach /A/s

24. Czytelność układu cmentarza:

- całości - czytelne tylko jego granice
- kwater - czytelne tylko dwa niewielkie skupiska grobów
- nagrobków i mogił - układ kilkudziesięciu grobów czytelny; pozostałe zdewastowane

25. Ogólny stan zachowania cmentarza /nagrobków i drzewostan Jak na cmentarz ewangelicki dość dobrze zachowane ogrodzenia metalowe /7/ i krzyże metalowe /26/. Prócz wspomnianych szpalerów świerkowych, innej roślin-

26. Istniejące zagrożenia

Silne zarastanie krzewami

27. Wnioski w zakresie prac:

- porządkowych - usunięcie zakrzaczenia, szczególnie na terenach z licznymi grobami /A/ oraz remont ogrodzeń metalowych
- remontowych -
- konserwatorskich -

28. Wnioski w zakresie niezbędnej dokumentacji:

- poszczególnych nagrobków -
- ewidencji całości cmentarza -
- studium historycznego -

- ewentualnie dokum. projektowej - plan porządkowania cmentarza

29. Inne uwagi służb konserwatorskich

Nie ma

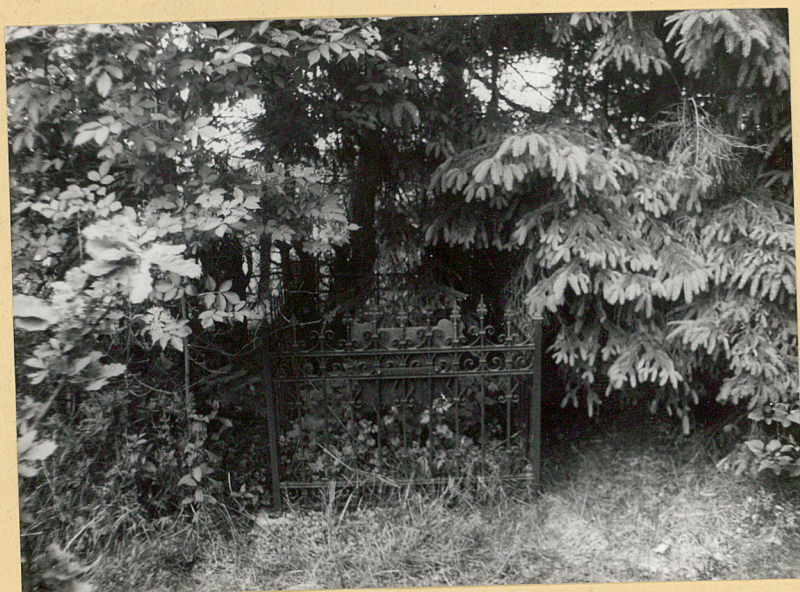
30. Wypełnił:

Zofia Szwiditenberg  
Data: 1985









Rys. 1



Rys. 2



Rys. 3