

Województwo

SZCZECIŃSKIE

Zachodnio
Pomorskie

KARTA CMENTARZA

NR

24571

A 1. Miejscowość

R Z E P L I N O II

2. Gmina

pow.

Dolice

STAROGARDZKI

3. Adres cmentarza

Rzepolino

gm. Dolice

4. Poprzednie nazwy miejscowości

do roku 1945, niem.:

R E P P L I N

5. (Nie) czynny
- ew. podstawa zamknięcia

nie czynny zwyczajowo od 1967 r

6. Nazwa cmentarza (ew. nazwa dawna)

cmentarz ewangelicki
przy kościele
H. B. Książkowy

7. Cmentarz
dawny

☒ tak

Cmentarz
nowy (po 1945 r.)

☒ tak

8. Data założenia

około I połowy XIX wieku

9. Przynależność wyznaniowa:

obecna -

dawna - ewangelicki

10. Powierzchnia w ha:

ogólna -

wolna -

B 13. Najstarszy istniejący nagrobek
(data)

1892(niem.)

1945(pol.)

14. Istniejąca dokumentacja cmentarza
i miejsce jej przechowywania

nie ma

Plan aktualny

nie ma

Plan dawny

mapa sztabowa 1:25.000

Inne materiały archiwalne

nie ma

15. Groby o znaczeniu historycznym
lub osób szczególnie zasłużonych

nie ma

11. Położenie cmentarza

w centrum wsi, na placu przykościelnym

16. Bibliografia

nie ma

12. Uwagi Ter. Org. Adm. Państwowej

nie zgłaszano

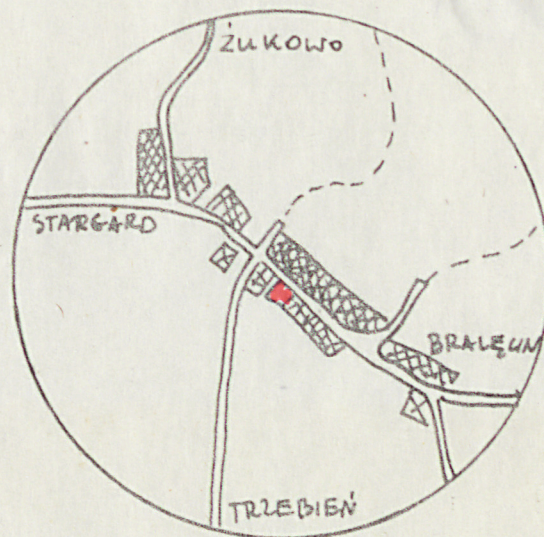
17. Uwagi użytkownika

nie zgłaszano

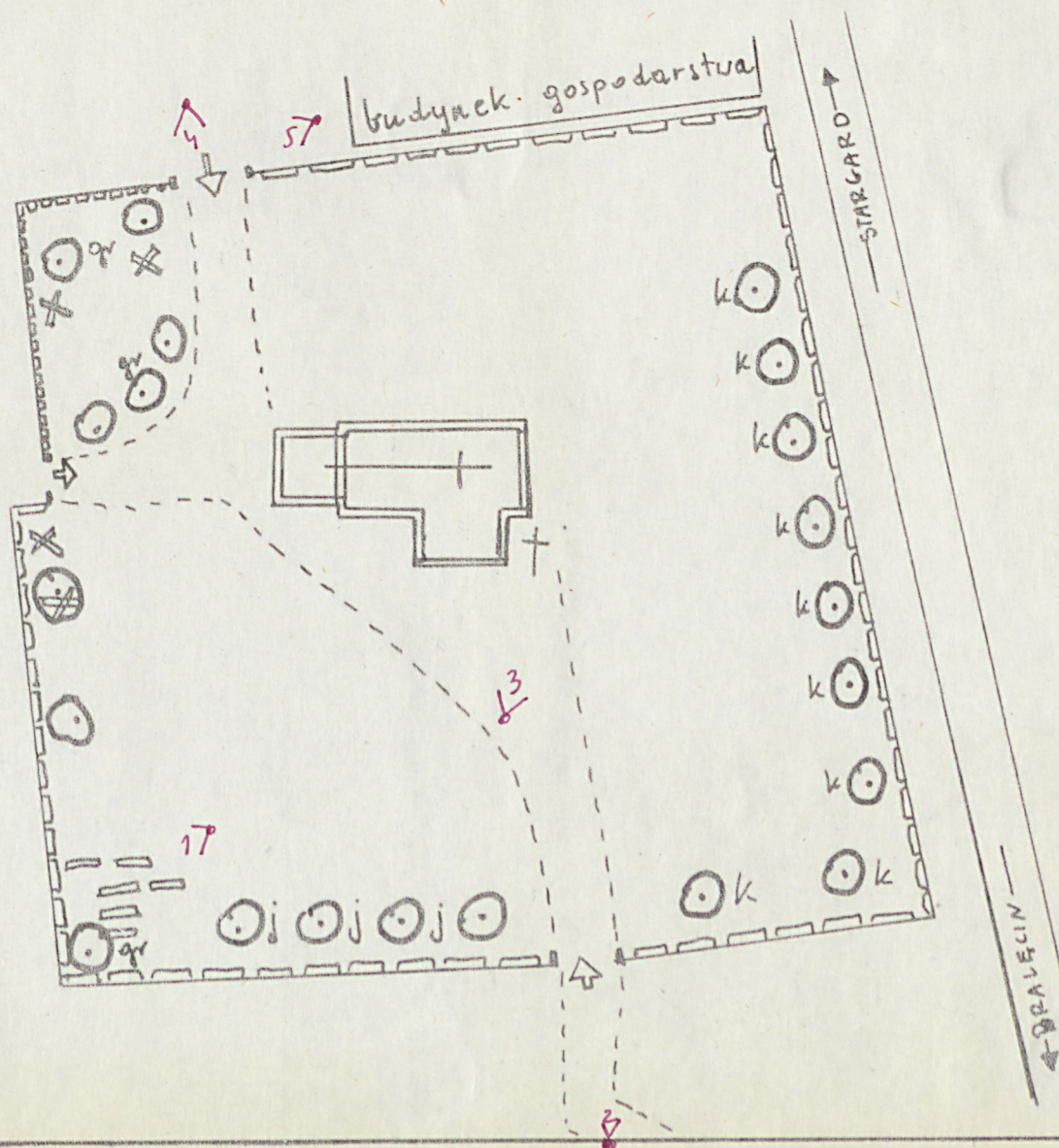
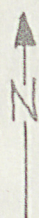
18. ELEMENTY CMENTARZA			I L O Ś Ć					23. Charakter rozplanowania cmentarza	
		Czy istnieją	Do XVIII w.	1 poł. XIX w.	2 poł. XIX w.	1 poł. XX w. (do 1945 r.)	2 poł. XX w.	wielobok z centralnie usytuowanym kościołem zabytkowym	
Mur ogrodzeniowy kamienny		tak	+						
Brama I-yl		tak	+++					24. Czytelność układu cmentarza:	
Kościół		tak	+					- całość czytelny	
Kaplica I-el		nie						- kwater silnie zatarty	
Nagrobki: wolnostojące		tak			4	1	3	- nagrobków i mogił nieczytelny	
Nagrobki: przyściennie		nie						25. Ogólny stan zachowania cmentarza (nagrobków i drzewostanu)	
Nagrobki: płytowe		nie						dobry; nagrobki niem. w większości usunięte	
Mogily		tak				ca 4	ca 6	26. Istniejące zagrożenia	
Inne elementy krzyż misyjny		tak					+	nie stwierdza się	
19. Które obiekty wpisane są do rejestru zabytków									
Kościół, p.w. Matki B. Różańcowej, nr rej. 463. W.K.Z. Szczecin, XV w., gotyk.									
20.	STARODRZEW	Ilość	Ø pnia w cm	Stan zdrowotny					
	lipa								
	kasztanowiec								
	jesion								
	tuja (żywotnik)								
	klon	11	40-70	dobry					
	jawor	3	60	dobry					
	grochodrzew	6	30-50	dobry					
21. Czy na terenie cmentarza znajdują się zarejestrowane pomniki przyrody ew. aleje									
nie ma									
22. Ogólny stan zachowania zieleni na cmentarzu									
dobry									
27. Wnioski w zakresie prac:									
- porządkowych									
- remontowych									
- konserwatorskich									
28. Wnioski w zakresie niezbędnej dokumentacji:									
- poszczególnych nagrobków									
- ewidencji całości cmentarza Tak									
- studium historycznego.									
- ewentualnie dokum. projektowej									
29. Inne uwagi służb konserwatorskich								30. Wypełnił:	
								R. KOWALIK	
								Data:	
								1987, 08.19.	

RZEPLINO II

- ◀ 1 stanowisko wyk. zdjęcia
- teren cmentarza
- stanadner: l = lipa, j = jawor, k = klon
- ==== mur ceglany gr = grochodaner
- ===== mur kamienny
- ↖ wejście
- ✕ zmieszane nagrobki
- + krzyż



1:25000

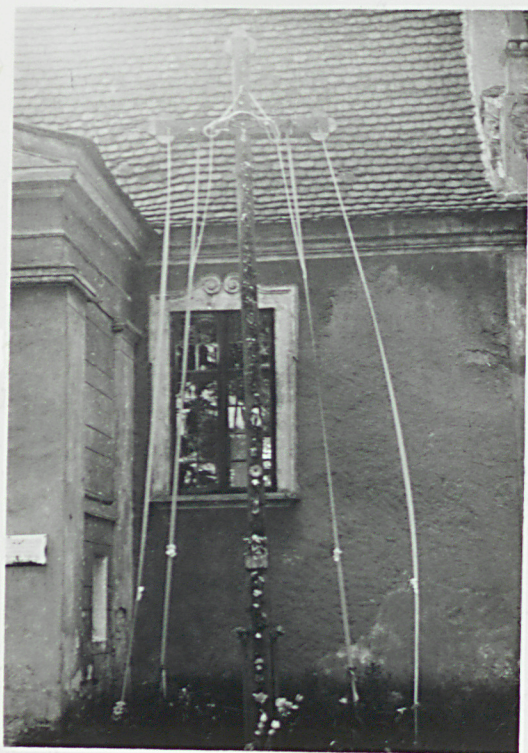




1



2



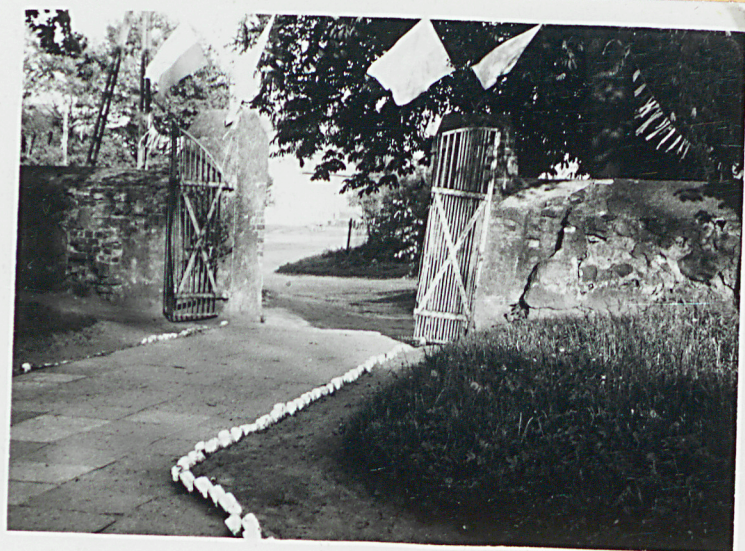
3



4



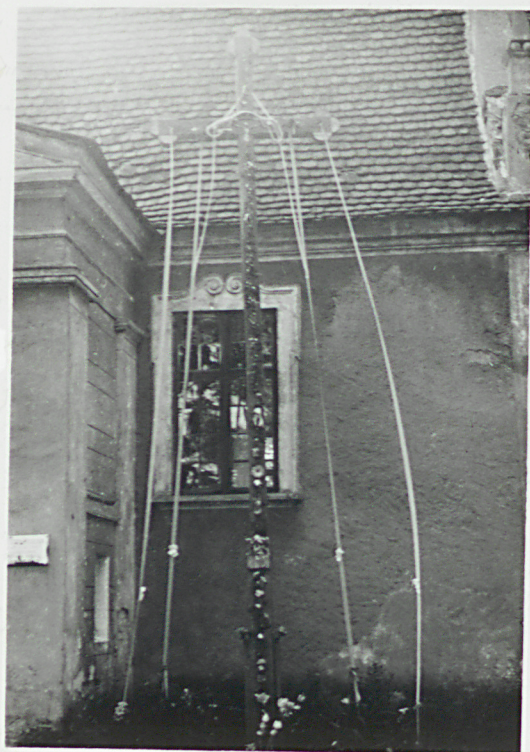
5



2



4



3



5