

Województwo
szcze cińskie

Zachodnio
Pomorskie

KARTA CMENTARZA

NR

23250

Z

A 1. Miejscowość KLEPIEZ II I		6. Nazwa cmentarza [ew. nazwa dawna] 	B 13. Najstarszy istniejący nagrobek [data] 1846 / 1826 ? /	15. Groby o znaczeniu historycznym lub osób szczególnie zasłużonych nie ma.
2. Gmina Moryń	pow. GRYFINO	7. Cmentarz dawny <input checked="" type="checkbox"/> tak Cmentarz nowy (po 1945r.) <input checked="" type="checkbox"/> nie	14. Istniejąca dokumentacja cmentarza i miejsce jej przechowywania. Urząd Miasta i Gminy Moryń W.K.Z. Szczecin	
3. Adres cmentarza Klepierz, gm. Moryń		8. Data założenia około I połowy XVI wieku	Plan aktualny nie ma	
4. Poprzednie nazwy miejscowości do roku 1945, niem.: KLEMZOW		9. Przynależność wyznaniowa: obecna - dawna - ewangelicki	Plan dawny mapa 1:25.000 z 1876 r. mapa 1:25.000 z 1956 r.	
5. [Nie] czynny ew. podstawa zamknięcia		10. Powierzchnia w ha: ogólna - <input type="text" value="ca 0.6 ha"/> wolna - <input type="text" value="ca 0.4"/>	Inne materiały archiwalne Die Kunstdenkmäler der Provinz Brandenburg, 1928	
11. Położenie cmentarza w centrum wsi, na placu przykościelnym			16. Bibliografia 1. karta zielona zab. arch. nr 34 Moryń W.K.Z. SZCZECIN 2. Schematyzm Diecezji Szczecińsko-Kamieńskiej, 1987 r.	
12. Uwagi Ter. Org. Adm. Państwowej			17. Uwagi użytkownika remont muru cmentarnego w latach 1970-73;	

C10. Elementy cmentarza		I-L O S C				
Czy istnieją		Do XVIII w.	1 poł. XIX w.	2 poł. XIX w.	1 poł. XX w. (do 1945r)	2 poł. XX w.
Mur ogrodzeniowy		tak	+			
Brama l-yl		tak	+			
Kościół		tak	+			
Kaplica l-el		nie				
Nagrobki:	wolnostojące	tak	nagrobki wmurowane w mur cmentarny w ilości ca 16 szt.			
	przyscienne	nie				
	płyty	nie				
Mogiły		nie				
Inne elementy krzyż		tak				+

19. Ktore obiekty wpisane są do rejestru zabytków
kościół p.w. św. Stanisława B. Męcz. nr rej. A/389/59
XV w, gotyk, przebudowa XVIII i XVI w. W.K.Z. SZCZECIN

20. STARODRZEW	Ilość	Ø pnia w cm	Stan zdrowotny
lipa	1	64	dobry
kasztanowiec			
jesion	5	56-64	dobry
tuja. [żywnotnik]			

21. Czy na terenie cmentarza znajdują się zarejestrowane pomniki przyrody ew. a: je
nie ma; układ założenia sugeruje znaczny udział ziele-
ni wysokiej /obecnie usunięta/

22. Ogólny stan zachowania zieleni na cmentarzu

23. Charakter rozplanowania cmentarza
wielokątny; z centralnie usytuowanym, zabytkowym
kościółem; bez centralnej alejki; słabo zadrzewiony

24. Czytelność układu cmentarza:
- całości czytelny
- kwater nieczytelny
- nagrobków i mogił nieczytelny

25. Ogólny stan zachowania cmentarza /nagrobków i drzewostan
teren zniwelowany, nagrobki usunięto;
wiele nagrobków wmurowano w mur / ca 16 szt. całe/

26. Istniejące zagrożenia
nie stwierdza się; nagrobki wmurowano w mur

27. Wnioski w zakresie prac:

- porządkowych
- remontowych
- konserwatorskich rozpatrzyć możliwość odtworzenia
układu zieleni wysokiej w obrębie
założenia cmentarnego /murów/

28. Wnioski w zakresie niezbędnej dokumentacji:

- poszczególnych nagrobków
- ewidencji całości cmentarza
- studium historycznego
- ewentualnie dokum. projektowej

29. Inne uwagi służb konserwatorskich

30. Wypełnia: **A. RUDNICKI**
Data 12.12.1990 r.



KLEPICZ I

ZABUDOWANIA WSI

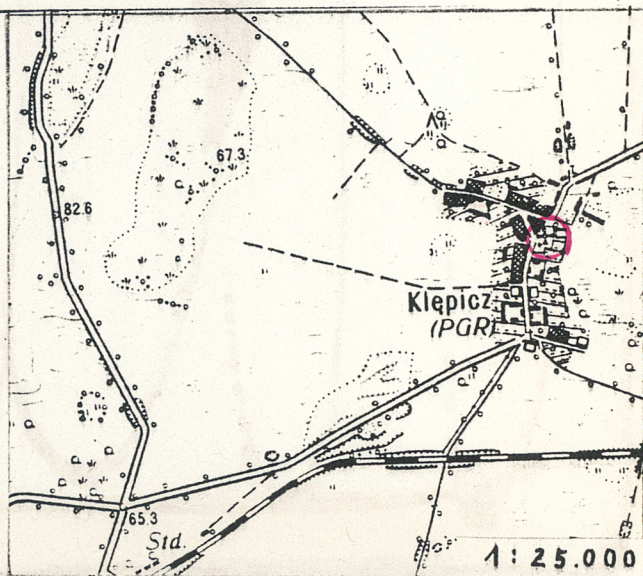
ZABUDOWANIA WSI

OGRODY

PLEBANIA

ZABUDOWANIA WSI

- TEREN CMENTARZA
- ◁ WEJŚCIE
- ◁ 1 STANOWISKO WYKONANIA ZDJĘCIA
- ⊕ KOŚCIÓŁ
- ▬ MUR KAMIENNY
- ▬ ZNISZCZONY MUR KAMIENNY
- *-.--* SIATKA
- xxx ZNISZCZONE NAGROBKU WMYROWANE W MUR CMENTARNY
- STARODRZEW: L-LIPA, J-JESION



1:25.000

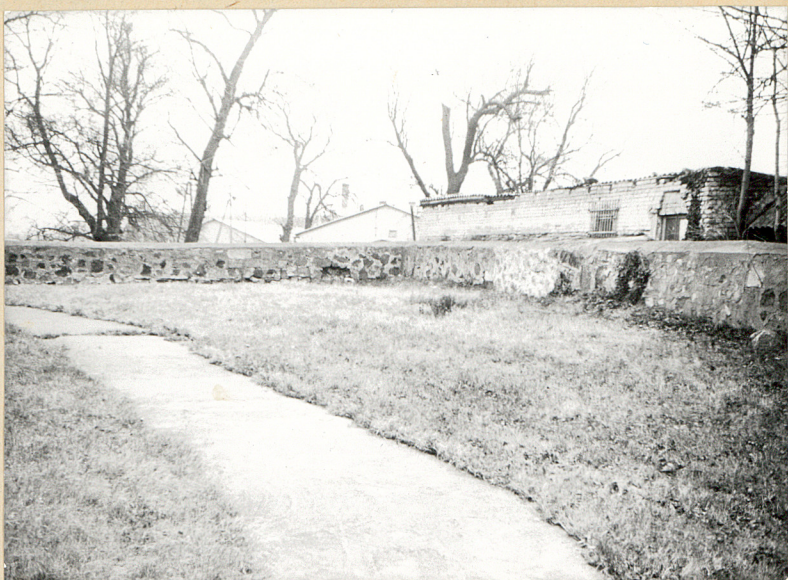
1



2

3





4



5



6



7



8



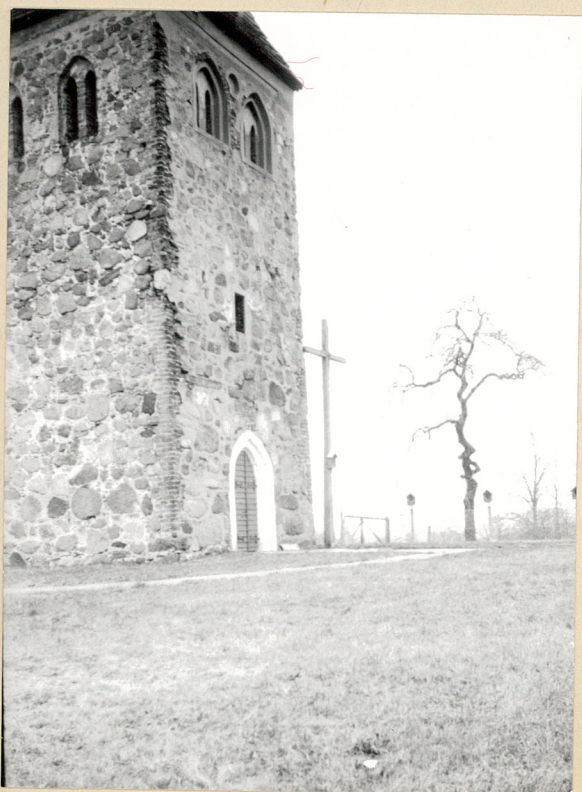
9



10



11



12

13



14

