

Województwo

SZCZECIŃSKIE

Zachodnio  
Pomorskie

## KARTA CMENTARZA

NR

23293

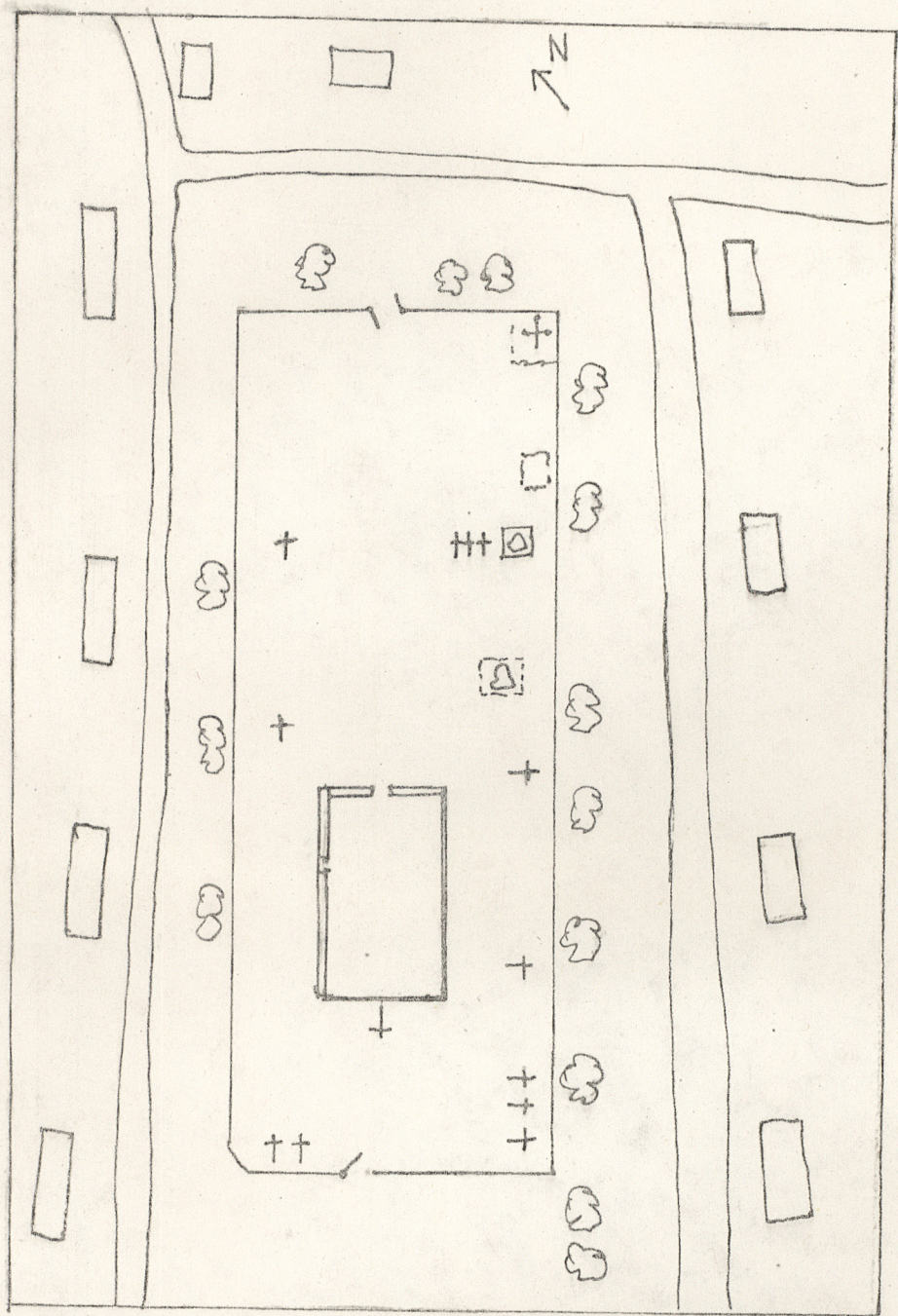
2

<b>A</b>	1. Miejscowość MIELENKO <i>Ty</i>	6. Nazwa cmentarza (ew. nazwa dawna) (nieznana) <i>przykościelny</i>	<b>B</b>	13. Najstarszy istniejący nagrobek (data) 1883	15. Groby o znaczeniu historycznym lub osób szczególnie zasłużonych brak
2. Gmina Gryfino pow. GRYFIŃSKI	7. Cmentarz dawny <input checked="" type="checkbox"/> tak Cmentarz nowy (po 1945 r.) <input type="checkbox"/> -	14. Istniejąca dokumentacja cmentarza i miejsce jej przechowywania brak			
3. Adres cmentarza Mielenko nr.37	8. Data założenia XIX w. najpóźniej	Plan aktualny brak			
4. Poprzednie nazwy miejscowości do 1945 Klein Möllen	9. Przynależność wyznaniowa: obecna - dawna - <b>prawdop. ewangelicka</b>	Plan dawny brak			
5. <u>(Nie) czynny</u> ew. podstawa zamknięcia brak	10. Powierzchnia w ha: ogólna - <input type="text" value="0,12"/> wolna - <input type="text"/>	Inne materiały archiwalne brak			
11. Położenie cmentarza w centrum wsi przy kościele, teren wyniesiony ok.2 m. w stosunku do otoczenia, otoczony drogami wiejskimi i zabudowaniami gospodarstw.			16. Bibliografia brak		
12. Uwagi Ter. Org. Adm. Państwowej brak			17. Uwagi użytkownika brak		



<b>C</b> 18. <b>ELEMENTY CMENTARZA</b>		Czy istnieją	I L O Ś Ć				
			Do XVIII w.	1 poł. XIX w.	2 poł. XIX w.	1 poł. XX w. (do 1945 r.)	2 poł. XX w.
Mur ogrodzeniowy		nie					
Brama I-yl		tak					1
Kościół		tak	1				
Kaplica I-el		nie					
Nagrobki:	wolnostojące	tak		7			
	przyścienne	nie					
	plyty	nie					
Mogiły		tak			2		
Inne elementy <b>dzwon</b>		tak	1				
19. Które obiekty wpisane są do rejestru zabytków							
20.	STARODRZEW	Ilość	Ø pnia w cm	Stan zdrowotny			
	lipa	14	59-60	dobry			
	kasztanowiec	-					
	jesion	-					
	tuja (żywotnik)	-					
21. Czy na terenie cmentarza znajdują się zarejestrowane pomniki przyrody ew. aleje <b>nie</b>							
22. Ogólny stan zachowania zieleni na cmentarzu <b>zieleni brak, teren zniwelowany</b>							
23. Charakter rozplanowania cmentarza <b>regularny, na planie prostokąta</b>							
24. Czytelność układu cmentarza: - całość <b>czytelny zarys granie</b> - kwater <b>fragmentarycznie</b> - nagrobków i mogił <b>fragmentarycznie</b>							
25. Ogólny stan zachowania cmentarza (nagrobków i drzewostanu) <b>nagrobków poza kilkoma brak, teren zniwelowany, drzewostanu brak</b>							
26. Istniejące zagrożenia <b>brak</b>							
27. Wnioski w zakresie prac: <b>brak</b> - porządkowych - remontowych - konserwatorskich							
28. Wnioski w zakresie niezbędnej dokumentacji: <b>brak</b> - poszczególnych nagrobków - ewidencji całości cmentarza - studium historycznego - ewentualnie dokum. projektowej							
29. Inne uwagi służb konserwatorskich <b>brak</b>						30. Wypełnił: <b>S. Szafranski</b> Data: <b>3 XII 84</b>	





Mielenko 1:500



