

25302

KARTA EWIDENCYJNA OBIEKTU NIERUCHOMEGO NIEWPISANEGO DO REJESTRU ZABYTKÓW

1. Nazwa

CMENTARZ ŻYDOWSKI

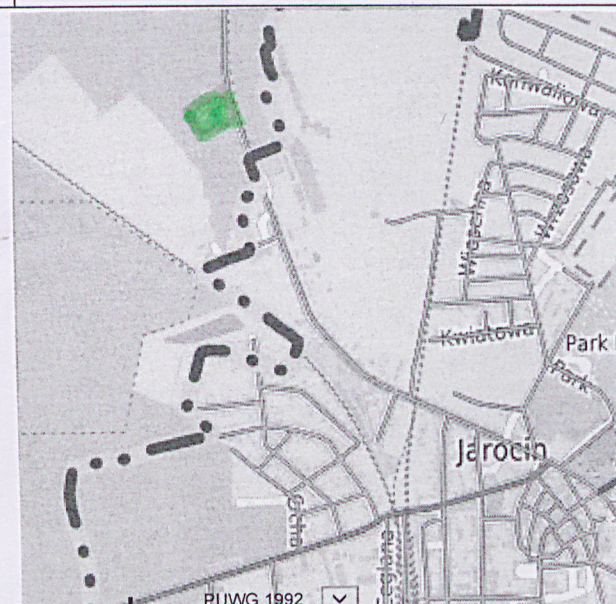
2. Czas powstania

2 poł. XVIIIw.

3. Miejscowość

CIELCZA

9. Materiały graficzne



4. Adres (ulica, nr posesji)

Ul. Poznańska**Dz. 8194/12, obręb Cielcza**

5. Przynależność administracyjna

województwo **WIELKOPOLSKIE**powiat **jarociński**gmina **Jarocin**

6. Współrzędne geograficzne

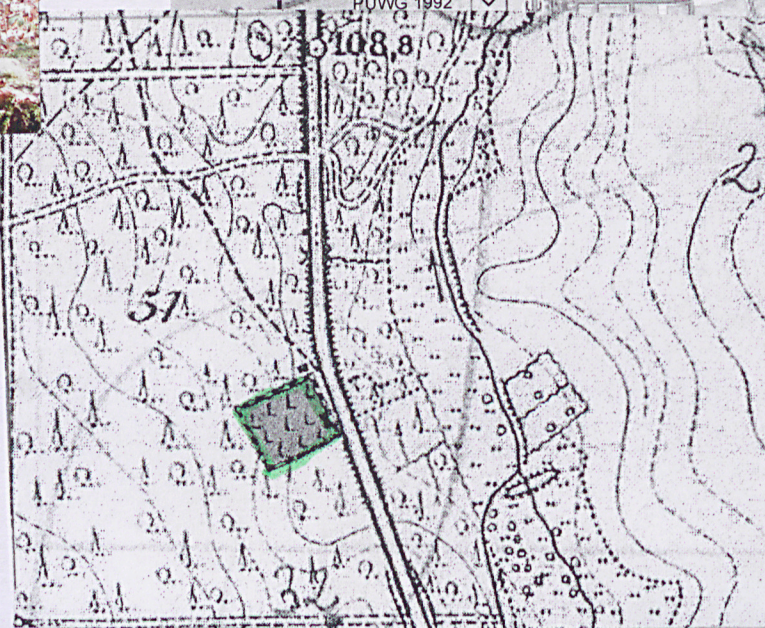
N: 51°59'13.4''

E: 17°28'48''

7. Użytkowanie obecne

Teren zalesiony

8. Stan zachowania

nieczytelny układ d.cmentarza, zachowane
fragmenty nagrobków**WŁĄCZONO DO WEZ**Zarządzenie nr **48**/WEZ/20**19**z dn. **17.10.2019**

10. Istniejące zagrożenia, najpilniejsze postulaty konserwatorskie

Pierwsze wzmianki o istnieniu tego cmentarza pochodzą z drugiej połowie XVIII wieku. Podczas II wojny światowej nekropolia uległa zniszczeniu. Do dziś zachowały się jedynie nieliczne fragmenty obmurowań grobów. W latach osiemdziesiątych działacze Społecznego Komitetu Opieki Nad Cmentarzami i Zabytkami Kultury Żydowskiej planowali odsłonięcie na terenie cmentarza tablicy pamiątkowej, zamiary te jednak nie zostały zrealizowane. usytuowany w lesie, nieczytelne granice cmentarza ,zachowany starodrzew i obmurowania grobów , brak bieżącej konserwacji , teren nieoznakowany, wskazane uporządkowanie cmentarza, zakaz naruszania struktury gruntów Oznakowanie i upamiętnienie powinno być konsultowane z Komisją Rabiniczną d.s. cmentarzy oraz odbywać się pod jej ścisłym nadzorem, tak aby nie naruszać znajdujących się na cmentarzu szczątków ludzkich.

11. Adnotacje o inspekcjach, informacje o zmianach (daty, imiona i nazwiska wypełniających)



12. Opracowanie karty ewidencyjnej (autor, data i podpis)
02. 2019 Jolanta Goszczyńska
fot. Marta Rybus

[Signature]