

1. Obiekt

R Z A D C Ó W K A ob.dom mieszkalny/4 /
w zespole folwarcznym

2. Czas powstania

ok.1890 r.

3. Miejscowość

ANTONIN-
P R Z Y B Y S Ł A W

11. Zdjęcia, rzut, przekrój, sytuacja, orientacja



4. Adres

Przybysław, poczta Przybysław

nr hipoteczny

5. Przynależność administracyjna

województwo kaliskie

gmina Żerków

6. Poprzednie nazwy miejscowości

7. Przynależność administracyjna

1 VI 1975

województwo poznańskie

powiat Jarocin

8. Właściciel i jego adres

Kombinat P G R Raszewy
Zakład Rolny Przybysław

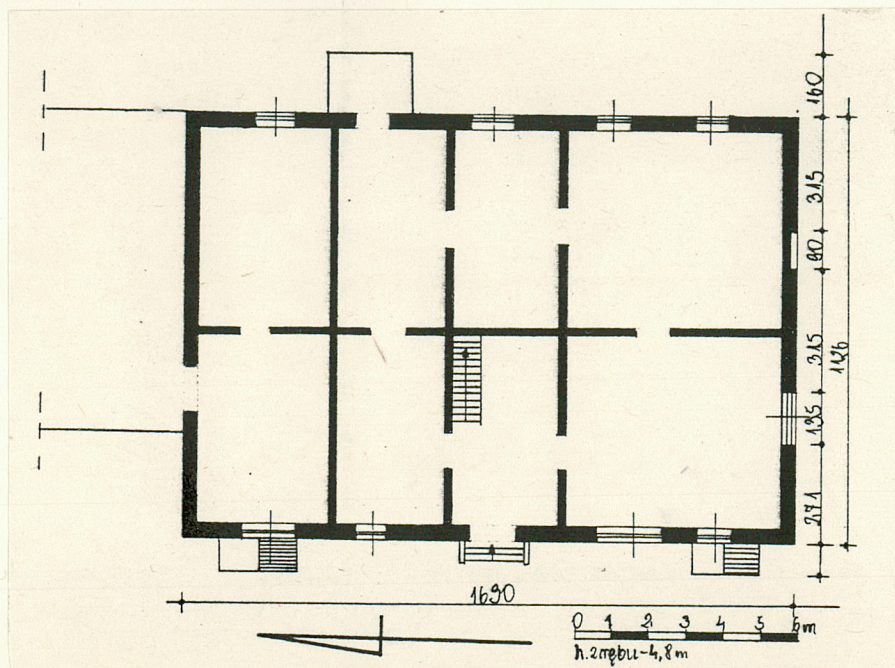
9. Użytkownik i jego adres

lokatorzy-pracownicy P G R-u

10. Rejestr zabudów

Nr

data



12. Autorzy, historia obiektu, określenie stylu.

Rządcówka wzniesiona około 1890 roku z funduszy właścicieli dóbr przybysławskich-Czerneckich.

13. Opis (sytuacja, materiał i konstrukcja, rzut, bryła, elewacje, wnętrze, wy. oszaźenie, instalacje)

Rządcówka ob.dom mieszkalny położona jest w zespole folwarcznym Przybysław.Złoka lizowana jest ona na krawędzi parku ścianą frontową a ścianą szczytową na obrzeżu dziedzina gosodarczego.Przy fasadzie ewidencjonowanego obiektu biegnie ścieżka która następnie skręca w kierunku dworu posadowionego we wnętrzu parku.Od strony zachodniej rządcówka sąsiaduje ze świniańią ob. stajnią.Natomiast w kierunku wschodnim od ewidencjonowanego obiektu znajdują się obiekty gospodarcze stanowiące północną zabudowę dziedzina gospodarczego.Od strony północnej rządcówka otoczona jest sadem-warzywnikiem ciągnącym się w stronę pobliskiego stawu.

Materiał:

Sciany zewnętrzne i nośne w poziomie parteru murowane z cegły ceramicznej w wątku krzyżowym ,prawdopodobnie na zaprawie wapiennej.Sciany obustronnie pokryte tynkiem wapiennym.Sciany działowe poddasza konstrukcji szkieletowej z wypełnieniem ceglanym tzw. mur pruski.

Strop piwnic-ceglany,odcinkowy,wsparty na ścianach działowych w których wycięte są arkady sklepione od góry łukiem odcinkowym o podwójnej strzałce.

Strop pomieszczeń parteru i poddasza-drewniany, belkowy, z podsufitką na macie trzcinowej i deskowaniu.

Więźba drewniana, konstrukcji płatwiowo-stolcowej, ze ścianką kolankową.Krokwie ułożone są na płatwiach pośrednich i stopowych niesionych przez słupy pionowe z mieczami.Słupy pośrednie wraz z płatwiami tworzą zarazem szkielet ścian działowych poddasza.Końce płatwi ścięte są wtórnie równo z licem ścian szczytowych.Natomiast końce krokwi wychodzą poza lico ścian wzdłużnych i są ozdobnie profilowane.

Dach kryty papą na deskowaniu.

Schody wejściowe na parter i do piwnic-ceglane,jednobiegowe.Wejściowe na parter z obustronną balustradą pełną,murowaną.Schody wewnętrzne prowadzące na piętro drewniane,policzkowe,jednobiegowe.

Posadzki, podłogi:W piwnicy-posadzka betonowa prawdopodobnie na pierwotnym bruku ceglanym.Podłogi drewniane, białe, z desek sosnowych.

14. Kubatura	15. Powierzchnia użytkowa	16. Przeznaczenie pierwotne	17. Urzycowanie obecne
876 m ³	parter - 182 m ²	Rządcówka	Dom mieszkalny
18. Prace budowlane i konserwatorskie, ich przebieg i dokumentacja W latach siedemdziesiątych przeprowadzono remont obiektu. Wymieniono stolarkę okienną; otwory okienne powiększono. Ucięto końce płatwi wychodzące poza lico ścian szczytowych. Od strony północnej wzniesiono parterową przybudówkę wejściową. Część otworów drzwiowych, wewnętrznych zamurowano, zmieniono funkcję pomieszczeń.		19. stan zachowania (fundamenty, ściany zewnętrzne, ściany wewnętrzne, sklepienia, stropy, konstrukcje dachowe, pokrycie dachu, wyposażenie i instalacje) Stan techniczny obiektu-dobry.	
		20. Najpilniejsze postulaty konserwatorskie	

21. Akta archiwalne (rodzaj, akt, numer, i miejsce przechowania)

24. Uwagi różne

25. Opracował

tekst Stanisław Małyszko 1990 r.

imię, nazwisko, data, podpis

plany, rysunki Wiesław Małyszko 1990 r.

imię, nazwisko, data, podpis

zdjęcia fotogr Wiesław Małyszko 1990 r.

imię, nazwisko, data, podpis

miejsce przechowania negatywów Muzeum Rolnictwa Szreniawa

Karta po wypełnieniu podlega ochronie na podstawie przepisów prawa autorskiego

22. Bibliografia

26. Adnotacje o inspekcjach, informacje o zmianach (daty, imiona i nazwiska wypełniających)

23. Źródła ikonograficzne i fotograficzne (rodzaj, miejsca przechowania, sygnatury)

27. Załączniki

Wkładka nr 1,2

1. Miejscowość PRZYBYSZAW	2. Obiekt (nazwa jak w karcie) RZADGOWKA / _h / w zespole folwarcznym	3. Zawartość wkładki (nazwa obiektu lub materiału uzupełniającego) cd opisu, zdjęcia
------------------------------	---	---



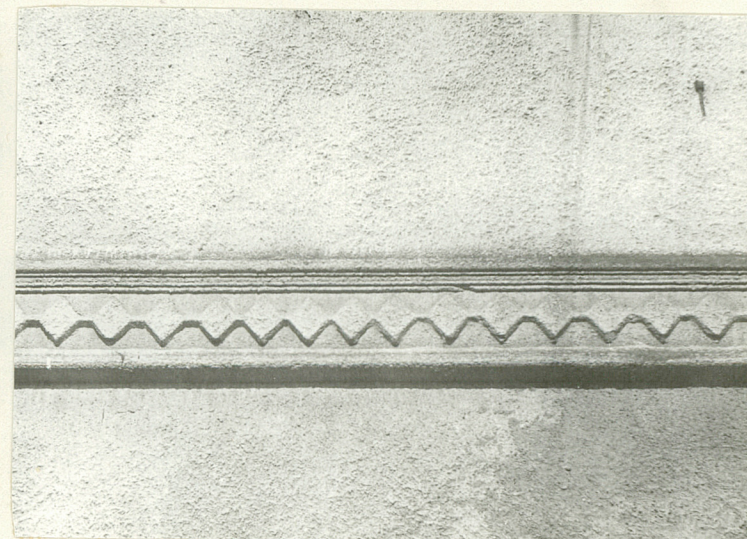
2.

Pierwotne otwory okienne w kształcie stojącego prostokąta; wtórne-leżące. Wtórne okna-skrzynkowe, jednopoziomowe, dwu i trójskrzydłowe. Okna pierwotne w północnej ścianie wzdłużnej-skrzynkowe, dwupoziomowe ze ślemieniem, czteroskrzydłowe. Okna w szczytach-skrzynkowe, podwójne, jednopoziomowe, dwuskrzydłowe; skrzydło podzielone jest szczeblinką pojedynczą, poziomą na trzy kwatery.

Otwory drzwiowe prowadzące do piwnic sklepione od góry łukiem odcinkowym; pozostałe w kształcie stojącego prostokąta sklepionego płasko. Drzwi do piwnic-drewniane, dwuskrzydłowe, deskowo-łukowo-zastrzałowe, na zawiasach pasowych.



3.



4.

Wkładkę założył: Stanisław Małyszko 1990 r.

(imię, nazwisko, data)

Miejsce przechowywania negatywów: Muzeum Rolnictwa-Szreniawa

OZGraf. Z.P. Ostróda zam. 699 nakł. 22.600

Wzór ODZ 1978 r.



5.



7.



8.



6.



9.

1. Miejscowość

PRZYBYŚLAW

2. Obiekt (nazwa jak w karcie)

RZADCOKA 74/
w zespole folwarcznym

3. Zawartość wkładki (nazwa obiektu lub materiału uzupełniającego)

zdjęcia, plan sytuacyjny



10.



12.



11.

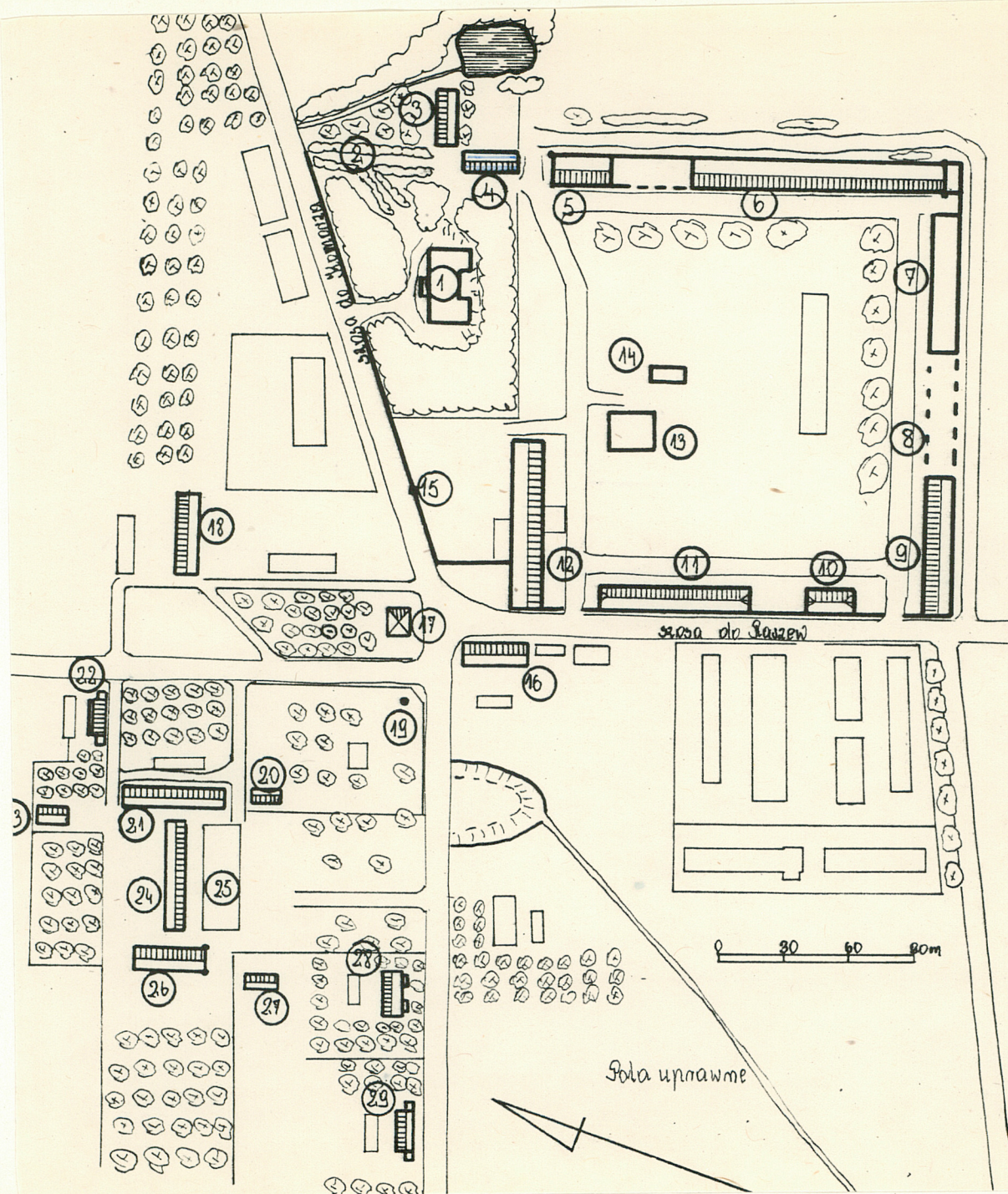
SPIS ZDJĘĆ:

1. Elewacja zachodnia
2. Blenda okienna
3. Fragment szczytu południowego
4. Fryz międzykondygnacyjny-elewa-
cja południowa
5. Elewacja północna-widok ogólny
6. Elewacja wschodnia
7. Okap-profilowane końce krokwi
8. Elewacja zachodnia-widok ogólny
9. Przybudówka wejściowa do piwnicy
10. Widok ogólny wnętrza piwnicy
11. Scianka działowa piwnicy
12. Elewacja południowa-widok ogólny

Stanisław Małyszko 1990 r.

Wkładkę założył:
(imię, nazwisko, data)Miejsce przechowywania negatywów:
Muzeum Rolnictwa-S

Z-d Poligr. Jan Jasiński W-wa, ul. Wolna 13, tel. 12-43-83



1. Dwór
2. Aleja gaławska
3. Świątynia
4. Szkoła
5. Kuchnia
6. Stodoła
7. Budynek gosp.
8. Stodoła
9. Stodoła
10. Spichlerz
11. Dwór
12. Obora
13. Gonielnia
14. Bud. gospod.
15. Kaplica-mud
16. Dom mieszkalny
17. Dom mieszkalny
18. Dom mieszkalny
19. Kaplica
20. Budynek gosp.
21. Dom mieszkalny
22. Dom mieszkalny
23. Dom mieszkalny
24. Dom mieszkalny
25. Blok
26. Dom mieszkalny
27. Budynek gosp.
28. Dom mieszkalny
29. Dom mieszkalny

1. Miejscowość

PRZYBYŚLAW

2. Obiekt (nazwa jak w karcie)

RZADCÓWKA 14/
w zespole folwarcznym

3. Zawartość wkładki (nazwa obiektu lub materiału uzupełniającego)

cd opisu

Rzadcówka założony na planie wydłużonego prostokąta, zasadniczo dwutraktowa, z główny otworem wejściowym w ścianie wzdłużnej zachodniej. Pomieszczenia części północnej obiektu skomunikowane bezpośrednio z przybudówką przylegającą do ściany szczytowej. Do fasady przylegają także małe przybudówki mieszczące schody wejściowe do piwnicy.

Bryła korpusu głównego-zwarta, podpiwniczona, jednokondygnacyjna, w mieszkalnym poddaszem; nakryta dachem dwuspadowym o małym nachyleniu połaci. Do fasady przylegają niskie/sięgające poziomu parapetów podokiennych otworów parteru/przybudówki wejściowe do piwnicy.

Elewacja dołem obiega wysoki cokół. Zarówno cokół jak i elewacje ścian pokryte tynkiem fakturowym. Elewacje w pionie członowane fryzem międzykondygnacyjnym o motywie geometrycznym. Fasada pierwotnie symetryczna; pięćosiowa w poziomie parteru i ścianki kolankowej. W osi środkowej otwór drzwiowy i symetrycznie do niego otwory okienne, w osi południowej-blenda okienna. Otwory zarówno w poziomie parteru jak i poddasza obwiedzione szerokimi, profilowanymi obramieniami. Symetrycznie do otworu drzwiowego korpusu głównego rozmieszczone są także dwie niewysokie przybudówki jednosiowe. Otwory drzwiowe w przybudówkach zamknięte od góry łukiem odcinkowy. Elewacja południowa-także symetryczna, dwuosiowa w poziomie parteru/w osi wschodniej-blenda/. Na osi szczytu otwór okienny i symetrycznie do niego dwie blendy zamknięte od góry półkoliście. Instalacja elektryczna, wodociągowa.

MAŁYSZKO 1990 r.

Wkładkę założył:

(imię, nazwisko, data)

Muzeum Rolnictwa-Szreniawa

Wzór ODZ 1978 r.

Miejsce przechowywania negatywów: