

1. Obiekt

WOZOWNIA z częścią mieszkalną /20/  
w zespole folwarcznym

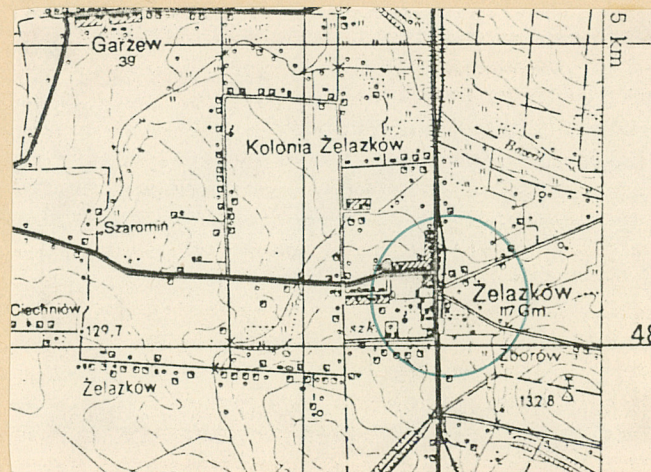
2. Czas powstania

1891 r.

3. Miejscowość

ŻELAZKÓW

11. Zdjęcia, rzut, przekrój, sytuacja, orientacja



4. Adres

Żelazków

nr hipoteczny

5. Przynależność administracyjna

województwo kaliskie

gmina Żelazków

5. Poprzednie nazwy miejscowości

7. Przynależność administracyjna  
1 VI 1975

województwo poznańskie

powiat Kalisz

8. Właściciel i jego adres

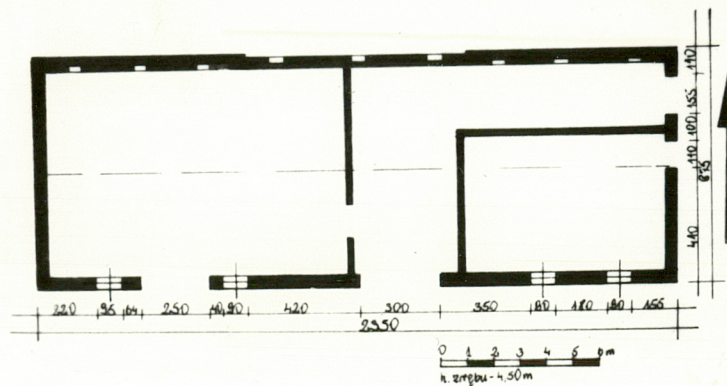
Gminna Spółdzielnia  
w Żelazkowie

9. Użytkownik i jego adres

J.W.

10. Rejestr zabytków:

Nr data





Wozownia z częścią mieszkalną/dom woźnicy?/ usytuowany na północnej krawędzi podwórza gospodarczego II zespołu Żelazków. Obiekt posadowiony na osi wschód zachód, prostopadle do spichlerza położonego na wschodniej krawędzi obejścia. Wozownia wchodzi w skład zabudowy południowej otaczającej dziedziniec honorowy poprzedzający od strony ulicy dwór.

Materiał:

Cokół murowany prawdopodobnie z kamieni łamanych, tynkowany. Ściany zewnętrzne murowane z cegły ceramicznej na zaprawie wapiennej, w wątku krzyżowym. Obramienie okulusa z kształtek ceramicznych. Strop drewniany, belkowy, z podsufitką.

Więźba drewniana, konstrukcji płatwiowo-stołcowej ze ścianką kolankową. Krokwie połączone u góry na związanie wsparte są na płatwi kalenicowej i namurlacie. Płatew kalenicowa niesiona jest przez słupki pionowe z mieczami; słupki wczopowane są u dołu w drewniane belki których końce ułożone na murowanych słupkach przyściennych i wpuszczone w murłatę. Belki natomiast niesione są przez dwa rzędy słupów pionowych osadzonych u dołu w belki stropu parteru. Końce krokwi i płatwi wychodzą poza lico ścian, głowice ozdobnie profilowane.

Dach kryty papą na deskowaniu.

Schody-brak, wejście na strych przez otwór w ścianie kolankowej po dostawianej drabinie.

Podłogi, posadzki: parter-obecnie posadzka betonowa, poddasze-podłoga drewniana, biała.

Otwory okienne w kształcie stojącego prostokąta, część zamknięta od góry łukiem odcinkowym. Otwory okienne w poziomie poddasza okratowane, wyteżnione drewnianymi ramiakami, okiennic-brak. W poziomie parteru okna: drewniane, krosnowe, dwuskrzydłowe; jednoskrzydłowe, metalowe z częścią uchylną.

Drzwi do wozowni-drewniane, dwuskrzydłowe, deskowo-listwowo-zastrzałowe, na zawiasach pasowych. Drzwi w ścianie szczytowej, wschodniej-dwuskrzydłowe, drewniane, deskowo-listwowo-zastrzałowe, jednostronie opierzone deseczkami ułożonymi w jodełkę tak że oba zamknięte skrzydła tworzą wzór romboidalny.



<p>14. Kubatura</p> <p>925 m<sup>3</sup></p>	<p>15. Powierzchnia użytkowa</p> <p>205 m<sup>2</sup></p>	<p>16. Przeznaczenie pierwotne</p> <p>Wozownia, dom woźnicy/?/</p>	<p>17. Użytkowanie obecne</p> <p>magazyn</p>
<p>18. Prace budowlane i konserwatorskie, ich przebieg i dokumentacja</p> <p>W latach siedemdziesiątych otynkowano wtórnie ściany zewnętrzne w poziomie parteru. W tym czasie zamurowano także otwory okienne w ścianie wzdłużnej, północnej.</p>		<p>19. Stan zachowania (fundamenty, ściany zewnętrzne, ściany wewnętrzne, sklepienia, stropy konstrukcje dachowe, pokrycie dachu, wyposażenie i instalacje)</p> <p>Ściany zewnętrzne i działowe - w stanie dobrym. Strop lekko ugięty, belki zawilgocone, częściowo spruchniałe. Więźba w stanie zawilgoconym. Zniszczone okiennice w poziomie poddasza.</p> <p>20. Najpilniejsze postulaty konserwatorskie</p> <p>Założyć okiennice, uszczelnić pokrycie dachu.</p>	



21. Akta archiwalne (rodzaj akt, numer i miejsce przechowywania)

22. Bibliografia

23. Źródła ikonograficzne i fotografia (rodzaj, miejsca przechowywania, sygnatury)

24. Uwagi różne

25. Opracował

tekst ..... Wiesław Małyszko 1988/89

.....  
imię, nazwisko, data, podpis

plany, rysunki ..... Wiesław Małyszko 1988/89

.....  
imię, nazwisko, data, podpis

zdjęcia fotogr. .... Stanisław Małyszko 1988/89

.....  
imię, nazwisko, data, podpis

miejsce przechowania negatywów ..... Muzeum Rolnictwa-Szreniawa

Karta po wypełnieniu podlega ochronie na podstawie przepisów prawa autorskiego

26. Adnotacje o inspekcjach, informacje o zmianach (daty, imiona i nazwiska wypełniających)

27. Załączniki

wkładka nr 1,2



1. Miejscowość

ŻELAZKÓW

2. Obiekt (nazwa jak w karcie)

WOZOWNIA /20/

w zespole folwarcznym

3. Zawartość wkładki (nazwa obiektu lub materiału uzupełniającego)

cd opisu, zdjęcia



Obiekt na planie prostokąta; w części zachodniej i środkowej jednotraktowy, w części wschodniej-dwu. Pomieszczenia części wschodniej mieszkalne pierwotnie, z wejściem w ścianie szczytowej wschodniej. Pomieszczenia mieszkalne z gospodarczymi nieskomunikowane ze sobą.

Bryła zwarta, niepodpiwniczona, jednokondygnacyjna, z użytkowym poddaszem, nakryta dachem dwuspadowym o małym nachyleniu połaci.

Elewacje członowane w poziomie gzymsem międzykondygnacyjnym, pierwotnie symetryczne. Do poziomu fryzu międzykondygnacyjnego pokryte tynkiem gładkim; wyżej ceglane. Otwory okienne w zrytym dwóm w elewacji południowej/zamknięte od góry łukiem odcinkowym. Gzyms międzykondygnacyjny zbudowany z cegły, o motywie kostkowym. Elewacja południowa w poziomie parteru nieregularna, niesymetryczna, sześćoosiowa, z otworami drzwiowymi w trzeciej i piątej osi. W poziomie ścianki kolankowej-pięćoosiowa, symetryczna, z otworem drzwiowym w osi środkowej.

Elewacja wschodnia-parter: dwóoosiowa, wyżej-trójosiowa, symetryczna. Trójkątny szczyt oddzielony warstwą cegły wysuniętej nieco przed lico z okulusem umieszczonym na osi. Okulus opięty obramieniem z kształtek ceramicznych. Nieco pod okulusem umieszczona w płytkiej płycinie data budowy obiektu. Elewacja zachodnia symetryczna, w poziomie parteru-ślepa, wyżej jednoosiowa.

Instalacja elektryczna.

Wkładkę założył: Wiesław Małyszko 1988 r.

(imię, nazwisko, data)

Miejsce przechowywania negatywów: Muzeum Rolnictwa-Szreniawa

Wzór ODZ 1978 r.





5.



6.



7.



8.



9.



10.



1. Miejscowość

ŻELAZKÓW

2. Obiekt (nazwa jak w karcie)

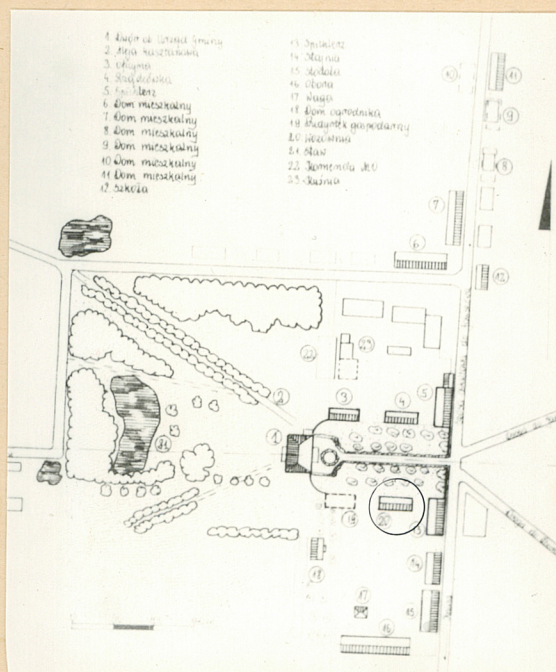
WOZOWNIA/20/  
w zespole folwarcznym

3. Zawartość wkładki (nazwa obiektu lub materiału uzupełniającego)

zdjęcia, plan sytuacyjny



41



SPIS ZDJEC:

1. Elewacja południowa
2. Data budowy
3. Okulus w szczycie
4. Końce płatwi i krokwi
5. Fragment więźby
6. Fraz ceglany
7. Elewacja zachodnia
8. Wnętrze poddasza
9. Fragment więźby
10. Otwór drzwiowy
11. Elewacja wschodnia.

Wkładkę założył: Wiesław Małyszko 1989 r.

(Imię, nazwisko, data)

Muzeum Rolnictwa-Szreniawa

Miejsce przechowywania negatywów:

Wzór ODZ 1978 r.