

Nr

A

B

C

D

E

F

G

H

I

J

K

L

M

N

O

P

R

S

T

U

V

W

X

Y

Z

KALISZ

1. Obiekt zabytkowy

DAWNY SPICHRZ

2. Miejscowość

gm. w. m.

ŻELAZKÓW

3. Wiek 1p. XIX

4. Styl

5. Kubatura m³6000⁰⁰6. Powierzchnia w m²1000⁰⁰

a) zabytkowa:

b) użytkowa:

20. Przynależność administracyjna

a) województwo

pom. an. kiel.

b) powiat

kalisz

c) gmina

Żelazków

7. Materiał budowlany

Przed zniszczeniem

Po odbudowie

11. Ilość budynków

1

14. Grunty należące do zabytku:

ha

a) ściany

cegła

b) sklepienia

-

c) stropy

drewno

d) więzania dachu

drewno

e) krycie dachu

papier

12. Ilość kondygnacji

2

13. Użytkowanie wnętrza według ilości:

a) izb mieszkalnych

a) ogrody stylowe

b) sady i grunty uprawne

c) lasy

d) wody

e) inne

21. Stacja

Nazwa stacji

Odległość od stacji w km

a) kolejowa

Żelazków

b) autobusowa

Żelazków

22. Właściciel i jego adres

firm. me. Sp. Samopomoc Chłopska

23. Użytkownik i jego adres

firm. me. Sp. Samopomoc Chł.

24. Inwestor i jego adres

8. Wyposażenie architektoniczne

brak

15. Przeznaczenie pierwotne budynku

spichrz

16. Użytkowanie w latach ubiegłych

17. Użytkowanie obecne

magazyn, skl. żył. i sportowy

18. Nadaje się do użycia na

9. Autorzy i data budowy i przebudowy

7. autorzy 1 por. XIX.

19. Data, rodzaj i stopień zniszczeń i odbudowy

Data

O P I S

Zniszczenia %

Odbudowa %

VIII.1939 r.

niezniszczony

XI.1939 r.

-4-

XII.1945 r.

-4-

1954

-4-

15. IX. 1967

ZANIEDBANY

26. 10. 78

ZANIEDBANY, FRONT OTYNKOWANY

25. Rejestr zabytku Nr

Kil. III - 680/53/68 146 P.

rok 1968

miejsce przechowywania

26. Nazwa księgi hipotecznej

27. Nr hipoteczny

28. Akta

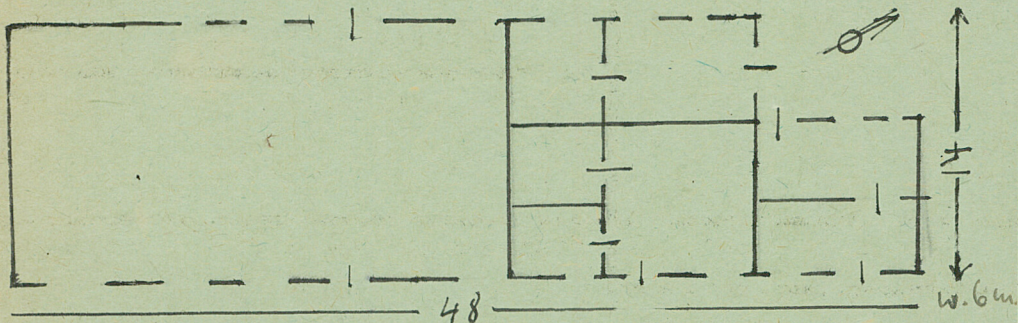
29. Fotografie

30. Inwentaryzacja pomiarowa

OSRODEK DOKUMENTACJI ZABYTEKOW

Z Y X W V U T S R P O N M L K J I H G F E D C B A Nr

31. Szkic sytuacyjny, plan schematyczny, uwagi opisowe, fotografia



*murowany na planie prostokąta
Na narożnik boczny usiwno
zainkorporowany.*

Inienie prac	Koszt tys. zł

33. Koszty w tys. zł	Przewidywane	Rzeczywiste

34. Inspekcje

35. Uwagi różne

36. Wypełnił dnia	30.10.59
	Luk
37. Sprawdził dnia	10.12.1967
	1/1/1111111111