

1. Obiekt

SPICHLERZ / 5 /  
w zespole folwarcznym

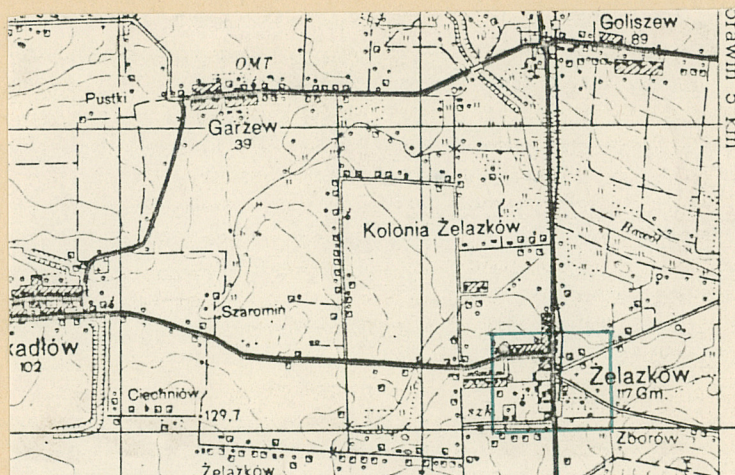
2. Czas powstania

I ćw.XIX w.  
przeb.k.XIX w.

3. Miejscowość

ŻELAZKÓW

11. Zdjęcia, rzut, przekrój, sytuacja, orientacja



4. Adres

Żelazków

nr hipoteczny .....

5. Przynależność administracyjna

województwo kaliskie

gmina Żelazków

5. Poprzednie nazwy miejscowości

7. Przynależność administracyjna  
1 VI 1975

województwo poznańskie

powiat Kalisz

8. Właściciel i jego adres

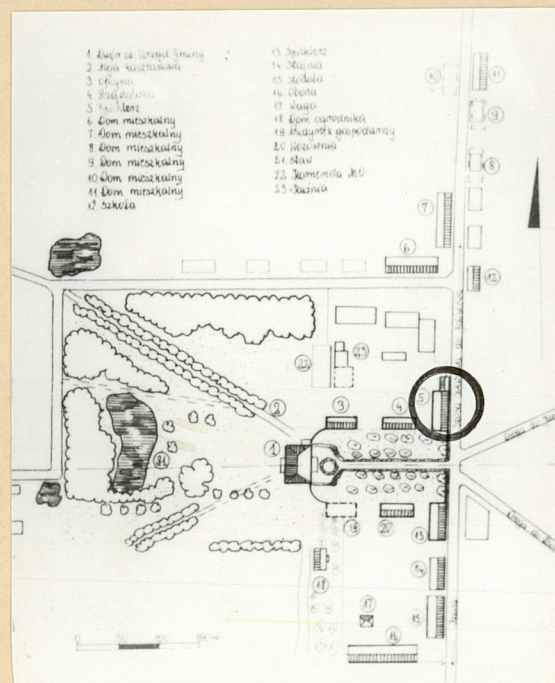
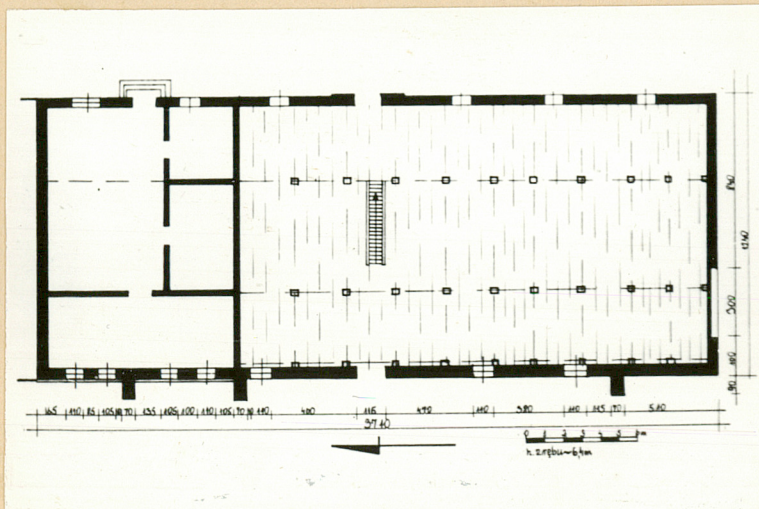
Gminna Spółdzielnia  
w Żelazkowie

9. Użytkownik i jego adres

j.w.

10. Rejestr zabytków:

Nr ..... data .....





12. Autorzy, historia obiektu, określenie stylu

Spichlerz pobudowany przez Rado-  
lińskich w I ćw.XIX wieku.Prze-  
budowany częściowo w końcu XIX  
wieku;prawdopodobnie pierwotnie  
nakryty był dachem naczółkowym.

13. Opis (sytuacja, materiał i konstrukcja, rzut, bryła, elewacje, wnętrze wyposażenie, instalacje)

Spichlerz usytuowany w zespole folwarcznym Żelazków położonym w odległości  
15 km od Kalisza przy szosie biegnącej do Zbierska przez Biernatki.Spichlerz  
posadowiony na wschodniej krawędzi podwórza gospodarczego II folwarku,w zabudo-  
wie zwartej.Sciana szczytowa,południowa ustawiona jest na północnym obrzeżu  
dziedzińca honorowego.Przy ścianie wzdłużnej,wschodniej biegnie szosa asfaltowa  
do Zbierska.Od północny do ewidencjonowanego obiektu przylega trójkondygnacyj-  
ny spichlerz.W kierunku południowo-zachodnim,na południowej krawędzi tego obej-  
ścia usytuowana jest rządcówka,za nią reprezentacyjny dziedziniec poprzedzający  
dwór od strony szosy.Za dziedzińcem tym zlokalizowane jest podwórze I.

Materiał:

Cokół,prawdopodobnie północna część ściany wzdłużnej,zachodniej,ściana szczytowa  
północna do poziomu stropu parteru murowane z kamieni polnych.Pozostałe ściany  
murowane z cegły ceramicznej,na zaprawie wapiennej;widoczne spod tynku fragmenty  
ścian murowane w wątku krzyżowym.Ściany od zewnątrz i wewnątrz pokryte tynkiem  
wapiennym.

Strop:drewniany,nagi.Belki stropowe ułożone są na ścianach zewnętrznych i na  
dwóch tragarzach niesionych przez słupy pionowe z mieczami.W części północnej  
obektu/biura GS-u/do belek stropowych od spodu przybito wtórnie płytę pilśniow-  
wą,twardą.

Więźba drewniana,konstrukcji płatwiowo-stolcowej.Krokwie ułożone są na płatwiach  
pośrednich niesionych przez krótkie słupki wczopowane u dołu w drewniane traga-  
rze.Na tragarzach ułożone są poprzecznie belki w które wczopowane są zastrzały  
usztawniające stolce.Belki natomiast ustywnione są mieczami ze słupami podtrzy-  
mującymi tragarze.

Dach kryty papą smołowaną na deskowaniu.

Schody wewnętrzne,drewniane,jednobiegowe,drabiniaste,z poręczą.

Podłogi,posadzki:w poziomie przyziemia i poddasza podłogi drewniane,białe,z de-  
sek sosnowych.

Otwory okienne/pierwotne w kształcie prostokąta zamkniętego od góry łukiem odcin-



14. Kubatura

2944 m<sup>3</sup>

15. Powierzchnia użytkowa

parter-460 m<sup>2</sup>

16. Przeznaczenie pierwotne

spichlerz

17. Użytkowanie obecne

spichlerz, biura

18. Prace budowlane i konserwatorskie, ich przebieg i dokumentacja

Kilkakrotnie malowano elewacje; dokonano uzupełnień tynków zewnętrznych. W latach siedemdziesiątych w północnej części parteru zorganizowano biura sprzedaży materiałów budowlanych, kasę.

19. Stan zachowania (fundamenty, ściany zewnętrzne, ściany wewnętrzne, sklepienia, stropy konstrukcje dachowe, pokrycie dachu, wyposażenie i instalacje)

Stan techniczny obiektu dobry. Belki stropowe jak i słupy drewniane - częściowo zaatakowane przez kołatka.

20. Najpilniejsze postulaty konserwatorskie

Utrzymać obiekt w obecnym stanie technicznym.



**21. Akta archiwalne (rodzaj akt, numer i miejsce przechowywania)**

## 22. Bibliografia

**23. Źródła ikonograficzne i fotografia (rodzaj, miejsca przechowywania, sygnatury)**

## 24. Uwagi różne

25. Opracował

tekst Wiesław Małyszko 1989 r.

imię, nazwisko, data, podpis

Wiesław Małyszko 1989 r.

plany, rysunki

imię, nazwisko, data, podpis

Wiesław Małyszko 1989 r.

zdjęcia fotogr.

imię, nazwisko, data, podpis

Muzeum Rolnictwa-Szreniawa

miejsce przechowania negatywów

Karta po wypełnieniu podlega ochronie na podstawie przepisów prawa autorskiego

**26. Adnotacje o inspekcjach, informacje o zmianach (daty, imiona i nazwiska wypełniających)**

## 27. Załączniki

wkładka nr 1,2.



## 1. Miejscowość

Z E L A Z K O W

## 2. Obiekt (nazwa jak w karcie)

SPICHLERZ / 5 /  
w zespole folwarcznym

## 3. Zawartość wkładki (nazwa obiektu lub materiału uzupełniającego)

od opisu, zdjęcia



2.

kowym. Część otworów w poziomie parteru okratowana prętami metalowymi. W części obiektu zajmowanej obecnie przez spichlerz okna metalowe, częściowo uchylne. W części północnej/biura/-okna drewniane, skrzynkowe, jednopoziomowe, dwuskrzydłowe, współczesne.

Drzwi wejściowe w ścianie zachodniej-drewniane, dwuskrzydłowe, deskowo-listwowo-zastrzałowe, na zawiasach pasowych, osadzone w drewnianej ościeżnicy. Skrzydła jednostronnie opierzone deskami przybitymi ukośnie tak, że po zamknięciu dwóch skrzydeł powstaje wzór w tzw. jodełkę. Krawędzie skrzydeł obwiedzione wąskimi listwami imitującymi ramę. Drzwi wejściowe do części północnej obiektu/biura/jednoskrzydłowe, drewniane, płytowe, wtórne.

Spichlerz na planie wydłużonego prostokąta, szerokofrontowy, w części południowej i środkowej jednotraktowy; w części północnej/biura/-dwu. W poziomie poddasza użytkowego-spichlerz jednopomieszczeniowy, jednotraktowy.

Bryła-zwarta, jednokondygnacyjna, z użytkowym poddaszem, niepodpiwniczona, w kształcie wydłużonego, leżącego prostopadłościanu nakrytego dachem dwuspadowym o małym nachyleniu połaci.

Elewacje posadowione na wysokim cokole, tynkowane gładko, pomalowane: cokół na kolor brązowy, wyżej-kremowy. Elewacja wzdłużna, zachodnia członowana w poziomie rytmem masywnych przypór i otworów okiennych i drzwiowych. Przypory biegną od poziomu gruntu do strefy podokapowej. Otwory okienne i drzwiowe zamknięte od góry łukiem odcinkowym/z wyjątkiem okien w części północnej, w poziomie parteru-otwory te sklepione płasko/. Elewacja wschodnia-pierwotnie w poziomie przyziemia jak i poddasza-siedmioosiowa, symetryczna, obecnie w poziomie parteru-ośmioosiowa po

Wkładkę założył: Małyszko 1988 r. wykuciu dodatkowego otworu drzwiowego.

(imię, nazwisko, data)

Miejsce przechowywania negatywów: Muzeum Rolnictwa-Szreniawa

Wzór ODZ 1978 r.

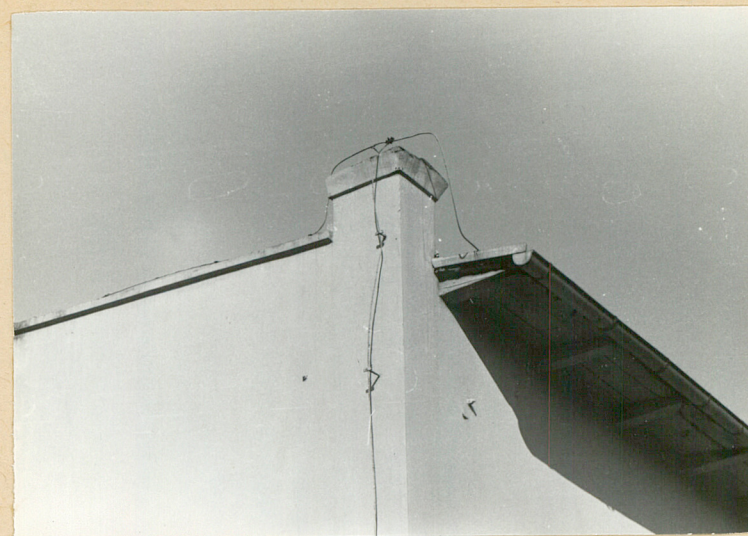




3.



5.



6.



4.



7.



1. Miejscowość

ŻELAZKÓW

2. Obiekt (nazwa jak w karcie)

SPICHLERZ /5/  
w zespole folwarcznym

3. Zawartość wkładki (nazwa obiektu lub materiału uzupełniającego)

zdjęcia, plan sytuacyjny



3.



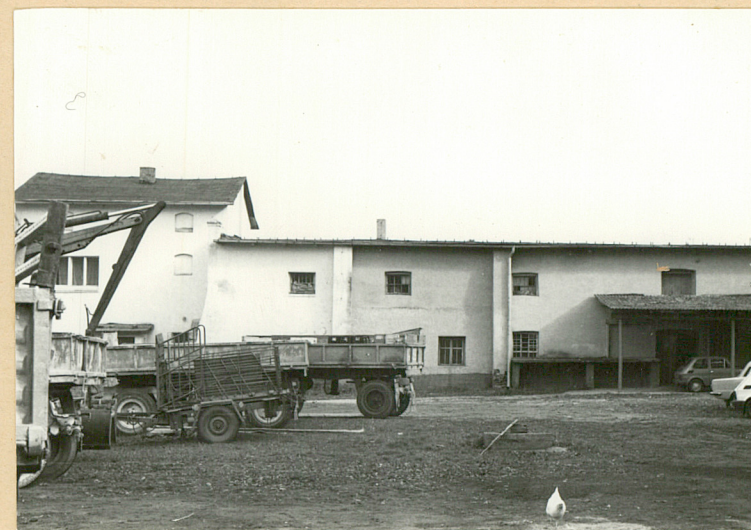
40.



41.



Miejsce przechowywania negatywów: ..... 9



Wzór ODZ 1978 r. 12.





43

#### SPIS ZDJEC:

1. Elewacja zachodnia
2. Płycina w elewacji południowej
3. Drzwi wejściowe
4. Wieżba, poddasze spichlerza
5. Fragment ściany, przypora
6. Słupek flankujący szczyt
7. Fragment wieżby
8. Elewacja wschodnia
9. Elewacja południowa
10. Fragment elewacji północnej
11. Widok spichlerza od strony południowej
12. Elewacja zachodnia-wnętrze