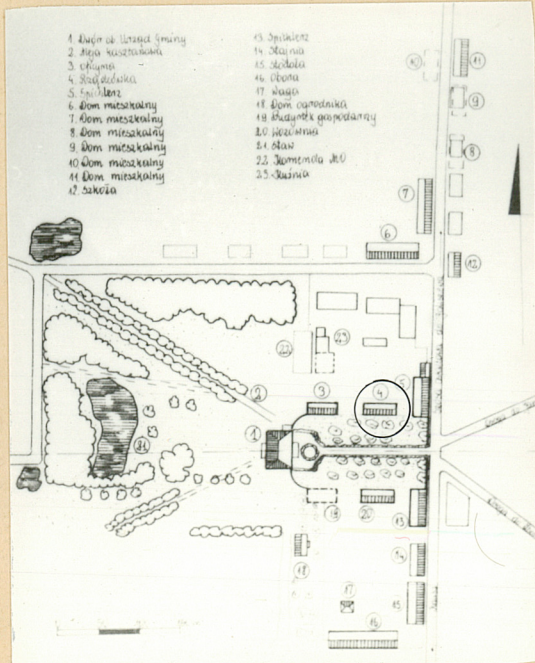
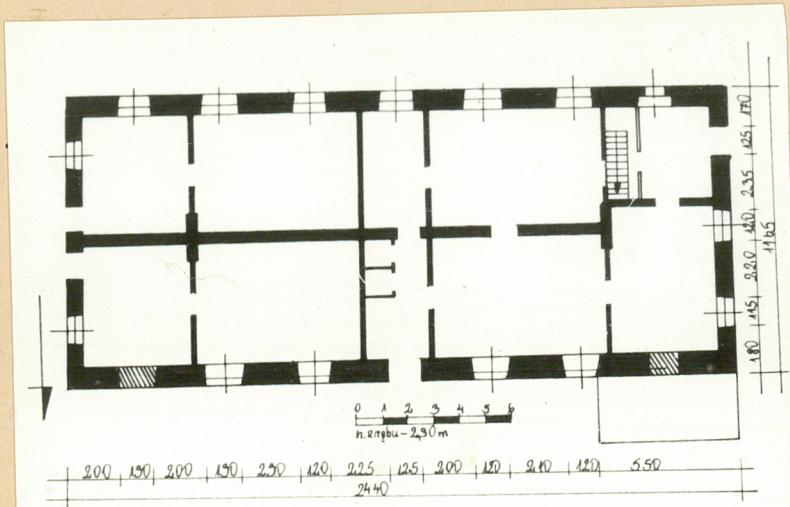
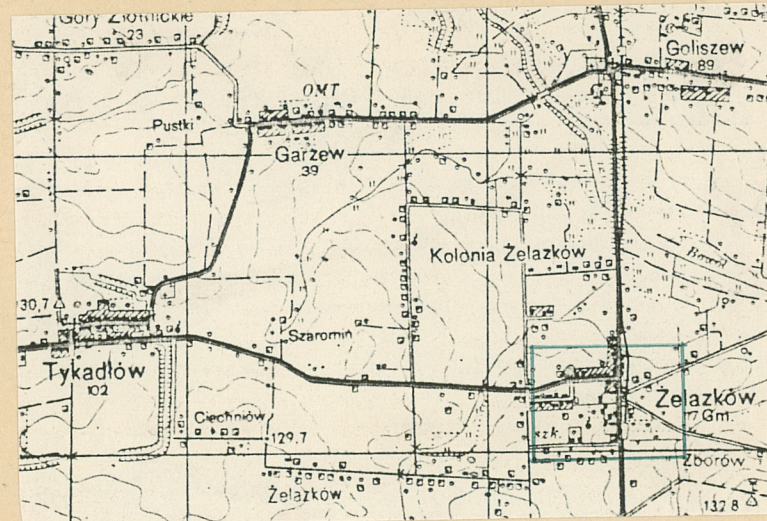


1. Obiekt
2289/3
RZADCÓWKA / 4 /
w zespole folwarcznym

2. Czas powstania
I ćw. XIX w.

3. Miejscowość
ŻELAZKÓW

11. Zdjęcia, rzut, przekrój, sytuacja, orientacja



4. Adres
Żelazków
nr hipoteczny

5. Przynależność administracyjna
województwo kaliskie
gmina Żelazków

5. Poprzednie nazwy miejscowości

7. Przynależność administracyjna
1 VI 1975
województwo poznańskie
powiat Kalisz

8. Właściciel i jego adres
Urząd Miasta i Gminy
w Żelazkowie

9. Użytkownik i jego adres
lokatorzy

10. Rejestr zabytków:
Chęć pom. 23.05.2007
Nr 19357/1 data 1968

12. Autorzy, historia obiektu, określenie stylu

Obiekt wzniesiony w I ćw.XIX w. z funduszy Radolińskich, właścicieli folwarku. W okresie międzywojennym na gont położono papę obecnie widoczną na pokryciu połaci dachowych.

13. Opis (sytuacja, materiał i konstrukcja, rzut, bryła, elewacje, wnętrze wyposażenie, instalacje)

Dom mieszkalny rządcy usytuowany wespole folwarcznym Żelazków. Posadowiony na osi wschód-zachód, elewacja frontowa zwrócony do wnętrza podwórza gospodarczego I. Ustawiony ścianą wzdłużną na krawędzi północnej zabuowy dziedzińca honorowego poprzedzającego dwór od strony wschodniej. W tej samej linii zabudowy, w kierunku zachodnim położona jest oficyna od której biegną prawie półkolistą galerię do ściany północnej dworu. Od strony wschodniej rządcówki, prostopadłe, na wschodniej krawędzi obejścia jeden posadowiony jest wydłużony spichlerz.

Materiał:

Ściany zewnętrzne murowane z cegły ceramicznej, w wątku krzyżowym/fragmenty - w wątku nieregularnym/. Ścianki kaferków - drewniane, konstrukcji szkieletowej, szalowane deskami i obite od zewnątrz papą.

Strop: drewniany, nagi. Belki stropowe - część ciosanych, pozostałe - tarte; część o sfazowanych krawędziach. Belki przy ścianach szczytowych połączone z półbarkami ułożonymi prostopadłe, w narożnikach - ukośnie. Na belkach stropowych powala z desek ułożonych na tzw. "luźny zakład". Na powale fragmenty polepy glinianej. Strop piwnicy/zarwana częściowo/ceglany, sklepienia o łuku odcinkowym o podwyższonej strzałce.

Wieżba drewniana, konstrukcji płatwiowo-stolcowej. Krokwie spięte w 2/3 wysokości jętkami. Jętki ułożone są na ramie stolcowej która niesiona jest przez słupy pionowe z mieczami. Słupy wczopowane są u dołu w belki stropowe.

Dach kryty gontem, na gonce ułożona jest wtórnie papą.

Schody wewnętrzne do piwnicy - jednobiegowe, ceglane; schody na poddasze - drewniane, poliezkowe, jednobiegowe.

Brak ceglany w piwnicy; podłogi drewniane, białe w pomieszczeniach mieszkalnych parteru, w sieniach parteru - posadzka betonowa.

Otwory okienne w poziomie cokołu w kształcie leżącego prostokąta wypełnione drewnianymi ramiakami. Okna w poziomie parteru/część otworów okiennych bez stolarki okiennej - zniszczona/-drewniane, jednopoziomowe, dwuskrzydłowe, ościeżnicowe, skrzydła podzielone szczebliną poziomą na trza kwatery; w skrzydle prawym - luft.

14. Kubatura

658, m³

15. Powierzchnia użytkowa

284 m²

16. Przeznaczenie pierwotne

Dom mieszkalny
rządcy

17. Użytkowanie obecne

częściowo nieużytkowany

18. Prace budowlane i konserwatorskie, ich przebieg i dokumentacja

19. Stan zachowania (fundamenty, ściany zewnętrzne, ściany wewnętrzne, sklepienia, stropy konstrukcje dachowe, pokrycie dachu, wyposażenie i instalacje)

Stan techniczny obiektu zły. Ściany zewnętrzne zawilgoczone, cegła skorodowana. Strop we wschodniej części obiektu silnie ugięty, częściowo zarwany. Więźba zawigocona, silnie ugięta, dziury w pokryciu dachu. Brak częściowo stolarki okiennej.

20. Najpilniejsze postulaty konserwatorskie

Remont Kapitałny obiektu.

21. Akta archiwalne (rodzaj akt, numer i miejsce przechowywania)

22. Bibliografia

23. Źródła ikonograficzne i fotografia (rodzaj, miejsca przechowywania, sygnatury)

24. Uwagi różne

25. Opracował

tekst Wiesław Małyński 1989r
imię, nazwisko, data, podpis

plany, rysunki Wiesław Małyński 1989r
imię, nazwisko, data, podpis

zdjęcia fotogr. Wiesław Małyński 1989r
imię, nazwisko, data, podpis

miejsce przechowania negatywów Muzeum Beskidu - Jasienica

Karta po wypełnieniu podlega ochronie na podstawie przepisów prawa autorskiego

26. Adnotacje o inspekcjach, informacje o zmianach (daty, imiona i nazwiska wypełniających)

27. Załączniki

wkładka 1,2

1. Miejscowość

Ż E Ł A Z K O W

2. Obiekt (nazwa jak w karcie)

RZADCOWKA /4/
w zespole folwarcznym

3. Zawartość wkładki (nazwa obiektu lub materiału uzupełniającego)

cd opisu, zdjęcia



2.



Otworki drzwiowe w kształcie stojącego prostokąta. W części otworów brak taflí drzwiowych. Drzwi wejściowe w ścianie szczytowej zachodniej-drewniane, jednoskrzydłowe, deskowo-listwowo-zastrzałowe, jednostronnie opierzone deseczkami przybitymi romboidalnie. Krawędzie skrzydła obite szerszymi deskami imitującymi ramę. Drzwi osadzone w drewnianej masywnej ościeżnicy; zawieszane na zawiasach pasowych kowalskiej roboty; zamykane na masywny zamek skrzynkowy. Drzwi wejściowe do sieni w ścianie wzdłużnej-drewniane, dwuskrzydłowe, ramowo-płycinowe, górą przeszklone, zamykane na zamek wpuszczony, z ozdobną klamką. Drzwi w skromnie profilowanym obramieniu.

Rzadcówka na planie prostokąta, dwutraktowa, z sienią biegnącą na osi w trakcie północnym. Do pomieszczeń zachodnich prowadzą drzwi wejściowe usytuowane w ścianie szczytowej zachodniej. W tej części obiektu usytuowane są dwa mieszkania/z osobnymi wejściami/o programie: izba-kuchnia.

Bryła obiektu-zwarta, podpiwniczona, jednokondygnacyjna, nakryta dachem czterospadowym.

Wystrój architektoniczny elewacji silnie zniszczony. Elewacje tynkowane gładko /fragmenty elewacji zachodniej pokryte wtórnie tynkiem fakturowym/, naroża boniowane, bonie wyrabiane w tynku. Gzyms podokapowy profilowany, profile wklęsło-wypukłe. Wszystkie elewacje symetryczne, elewacje wzdłużne o regularnym rytmie otworów. Otwory okienne w kształcie stojącego prostokąta, parapet okienny lekko profilowany, usytuowany nieco poniżej obecnego otworu okiennego. Elewacja północna-siedmioosiowa, /otwór okienny w skrajnej, wschodniej osi częściowo zamurowany/, w osi środkowej otwór drzwiowy. Symetrycznie do otworu drzwiowego otworki okienne.

3.

Wkładkę założył: Wiesław Małyszko 1988 r.

(imię, nazwisko, data)

Miejsce przechowywania negatywów: Muzeum Rolnictwa-Szreniawa

Wzór ODZ 1978 r.



4.



5.



6.



7.



8.



9.

1. Miejscowość

ŻELAZKÓW

2. Obiekt (nazwa jak w karcie)

RZADCOWKA /4/
w zespole folwarcznym

3. Zawartość wkładki (nazwa obiektu lub materiału uzupełniającego)

od opisu, zdjęcia, plan sytuacyjny



40.

Elewacja południowa-regularna, pięcioosiowa. Elewacja zachodnia-trójosiowa z otworem drzwiowym w osi południowej. W połaci dachu katerek nakryty dachem pulpityowym. Elewacja wschodnia-symetryczna, czteroosiowa, w osiach środkowych otwory drzwiowe.

Instalacja elektryczna w zachodniej części obiektu.

Kominy kolumnowe o nieco rozszerzonej podstawie.



42.



43.

Wkładkę założył

Miejsce przecho



44.



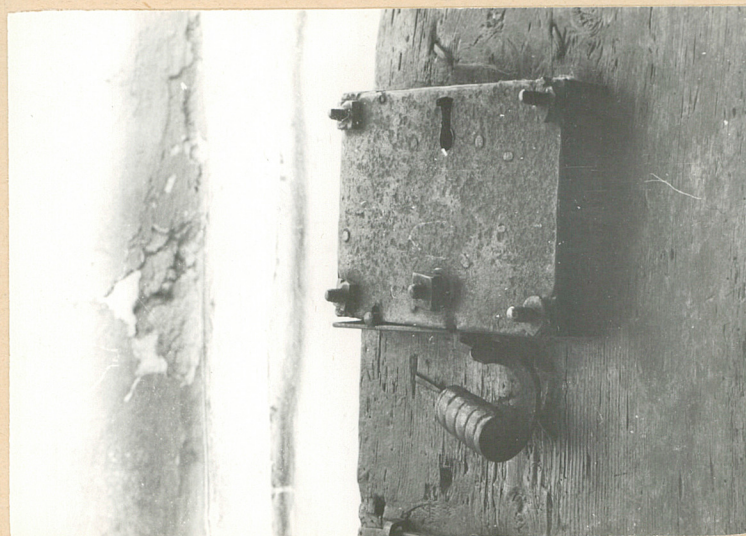
14.



15.



17.



16.

SPIS ZDJEC:

1. Elewacja zachodnia
2. Elewacja wschodnia
3. Gzyms podokapowy
4. Ruiny kaferka
5. Otwór okienny piwnicy
6. Fragment więźby
7. Strop
8. Fragment więźby
9. Fragment stropu
10. Boniowane naroża elewacji
11. Fragment elewacji południowej
12. Drzwi wejściowe
13. Okno
14. Drzwi wejściowe
15. Konstrukcja ościeżnicy
16. Klamka mosiężna
17. Zamek skrzynkowy.