

Nr

A B C D E F G H I J K L M N O P R S T U V W X Y Z

KALISKA

1. Obiekt zabytkowy

OFICyna PODWORSKA

2. Miejscowość

ŻELAZKÓW

am.w.m.

3. Wiek

XIX

4. Styl

barokowy

5. Kubatura m³

1840

6. Powierzchnia w m²

230

a) zabytkowa:

b) użytkowa:

20. Przynależność administracyjna

a) województwo

pomorskie

b) powiat

Kalisz

c) gmina

Żelazków

7. Materiał budowlany

Przed zniszczeniem

Po odbudowie

11. Ilość budynków

1

14. Grunty należące do zabytku:

ha

a) ściany

cegła

b) sklepienia

cegła

c) stropy

drewno

d) więzania dachu

drewno

e) krycie dachu

dachówka

12. Ilość kondygnacji

2

13. Użytkowanie wnętrza według ilości:

a) izb mieszkalnych

11

b) innych pomieszczeń

2

c) piwnic

1

a) ogrody stylowe

b) sady i grunty uprawne

c) lasy

d) wody

e) inne

21. Stacja

Nazwa stacji

Odległość od stacji w km

a) kolejowa

Żelazków

0,5

b) autobusowa

Żelazków

0,3

22. Właściciel i jego adres

Stacja Państwowa

8. Wyposażenie architektoniczne

brak

15. Przeznaczenie pierwotne budynku

mieszkalne

16. Użytkowanie w latach ubiegłych

-4-

17. Użytkowanie obecne

-4-

18. Nadaje się do użycia na

-4-

23. Użytkownik i jego adres

lokalny - parcelant

24. Inwestor i jego adres

9. Autorzy i data budowy i przebudowy

4. autorzy 1. por. XIX

bud. 1796-98 r., architekt. F. Desset

19. Data, rodzaj i stopień zniszczeń i odbudowy

Data

O P I S

Zniszczenia

Odbudowa

VIII.1939 r.

niezniszczony

XI.1939 r.

-4-

XII.1945 r.

-4-

1959

zaniedbany

18.12.1967

ZANIEDBANY

26.05.77

u - 7

25. Rejestr zabytku Nr

Kl. III - 680/53/68

146 A

rok

1968

miejsce przechowywania

26. Nazwa księgi hipotecznej

27. Nr hipoteczny

28. Akta

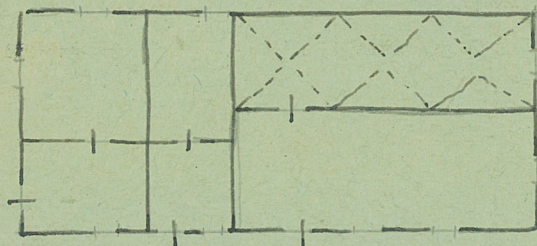
29. Fotografie

kons. 207.

30. Inwentaryzacja pomiarowa

Z Y X W V U T S R P O N M L K J I H G F E D C B A N_r

31. Szkic sytuacyjny, plan schematyczny



23 x 10; w. 8m.

No plume prolophs, pistons, un-
many empty basins, abutments,
and uterospadous empty darts.

prac

Koszt
tys. zł

33. Koszty
w tys. zł

Przewidywane

Rzeczywiste

34. Inspekcje

35. Uwagi różne

36. Wypełnił dnia

30. 10. 57

37. Sprawdził dnia

15. ix. 190

і Калиночі