

A B C D E F G H I J K L L M N O P R S T U V W X Y Z

Nr 19203  
WIELKOPOLSKIE

1. Obiekt

2246/3

OBORA /nr 3/

2. Czas powstania

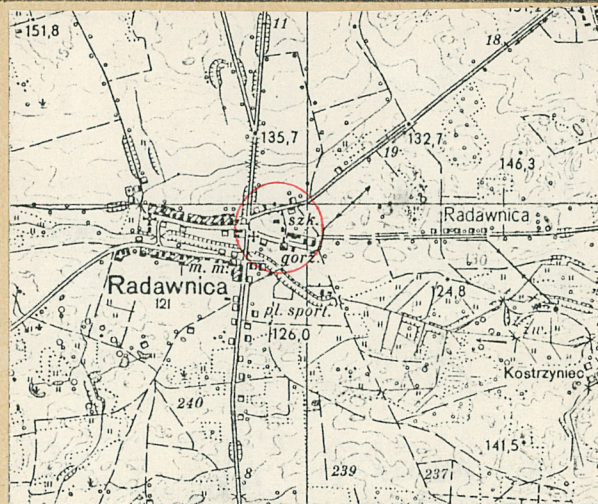
IV ćw. XIX W.

3. Miejscowość

R A D A W N I C A

11.

acja



4. Adres 77-405 Radawnica

nr hipoteczny .....

5. Przynależność administracyjna  
pilskie

województwo .....

gmina Złotów

6. Poprzednie nazwy miejscowości

Ruden,  
Radawhitz

7. Przynależność administracyjna  
1 VI 1975

koszalińskie

województwo .....

powiat Złotów

8. Właściciel i jego adres

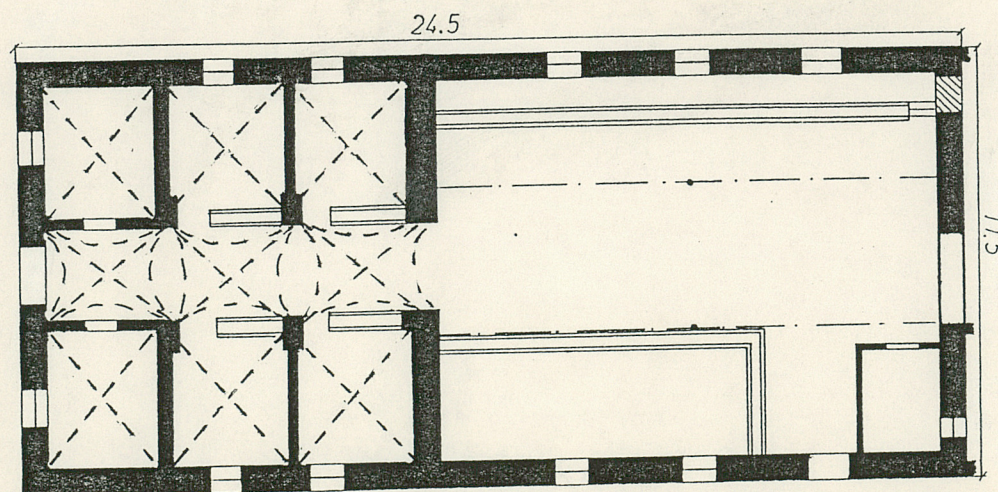
Witold Kwiatkowski  
ul. Uniwersytecka 3  
77-405 Radawnica

9. Użytkownik i jego adres

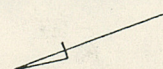
jw.

10. Rejestr zabytków:

Nr ..... data .....



0 5m h = 6m





12. Autorzy, historia obiektu, określenie stylu

Obiekt przypuszczalnie wybudowano w IV ćw. XIX w. z przeznaczeniem na oborę bądź stajnię, informatorzy z Radawnicy stwierdzili, iż była tu kuźnia, wskazywałyby również na to metalowe chorągiewki z atrybutami kowala i stelmacha, usytuowane na Sterczynach w szczycie pn.

Analiza wnętrza /brak jakichkolwiek elementów związanych z działalnością kowala/ oraz całej bryły /brak dużych otworów drzwiowych, komina/, nie potwierdzają tej koncepcji. Po II wojnie świat. zawsze była tu obora.

13. Opis (sytuacja, materiał i konstrukcja, rzut, bryła, elewacje, wnętrze wyposażenie, instalacje)

Sytuacja - Obiekt wchodzi w skład wielobudynkowego założenia d. folwarku, wybudowano go po pd. stronie drogi wewnątrzfolwarczej, ustawiono go do niej szczytowo, na osi pn.-pd., na terenie lekko opadającym w kierunku pd.

Materiał, technika, konstrukcja

ściany - zach. i wsch. z kamienia ciosanego spojonych zaprawą cementowo-wapienną, tzw. "mur cyklopowy" tylko łęki otworów okiennych i drzwiowych ceglane, natomiast ściany pn. i pd. tylko ceglane, z cegły pełnej na zaprawie wapienno-piaskowej, o wążku krzyżowym, wszystkie ściany na zewnątrz nietynkowane;

strop - ceglany, w pn. części: sklepienie krzyżowe o gurtach odcinkowych/w poprzek obiektu/ lub eliptycznych /wzdłuż obiektu/, wsparte na dwóch rzędach słupów ceglanych, w części pd. obiektu : Kleina podtrzymywany przez metalowe podciągł o kształcie dwuteownika, wsparte na słupach metalowych z głowicami;

wieżba dachowa - drewniana, krokwiowo-jętkowa o dwóch stojących stołach;

dach - na rzadkim deskowaniu, pokryty dachówką zakład<sup>k</sup>ową;

posadzka - cementowa uformowana przez cięcie w małą kostkę;

okna - drewniane, ajednokrosnowe, z nadśle<sup>ś</sup>mem ostrołukowatym, dwuskrzydłowe, pojedyncze;

drzwi - drewniane, dwuskrzydłowe, deskowe opierzone deskami poziomo na zakładkę bądź skośnie na st<sup>Y</sup><sub>k</sub>.

Rzut . Budynek założony na planie prostokąta z głównym wejściem od pn., dzieli



14. Kubatura

1.300 m<sup>3</sup>

15. Powierzchnia użytkowa

500 m<sup>2</sup>

16. Przeznaczenie pierwotne

obora

17. Użytkowanie obecne

obora

18. Prace budowlane i konserwatorskie, ich przebieg i dokumentacja

W pd. ścianie wykuto duży otwór drzwiowy.

19. Stan zachowania (fundamenty, ściany zewnętrzne, ściany wewnętrzne, sklepienia, stropy konstrukcje dachowe, pokrycie dachu, wyposażenie i instalacje)

Wszystkie ~~le~~elementy konstrukcyjne bardzo zaniedbane,  
obiekt powoli lecz systematycznie niszczeje.

20. Najpilniejsze postulaty konserwatorskie

Z uwagi na unikalność obiekt winien być natychmiast  
objęty ścisłą ochroną konserwatorską.



## 22. Bibliografia

## 24. Uwagi różne

25. Opracował

.....  
 imię, nazwisko, data, podpis

.....  
 imię, nazwisko, data, podpis

.....  
 imię, nazwisko, data, podpis

MNR Szreniawa

miejsce przechowania negatywów

Karta po wypełnieniu podlega ochronie na podstawie przepisów prawa autorskiego

26. Adnotacje o inspekcjach, informacje o zmianach (daty, imiona i nazwiska wypełniających)

## 27. Załączniki

2 wkładki



1. Miejscowość RADAWNICA	2. Obiekt (nazwa jak w karcie) OBORA /nr 3/	3. Zawartość wkładki (nazwa obiektu lub materiału uzupełniającego) c.d. pkt 13 - rzut
-----------------------------	--	--

c.d. pkt 13

... się na dwie wyraźnie wyodrębniające się części, część pn. ze ściankami działowymi ustawionymi w poprzek obiektu oraz część pd. jednoprzestrzenną /w pd.-zach. narożniku współcześnie wykonano niewielkie pomieszczenie/.

Bryła prosta, zwarta, budynek niepodpiwniczony, jednokondygnacyjny z użytkowym poddaszem, dach dwuspadowy o dużym kącie spadu połaci, w połaci zach. w jej pd. części umieszczono niewielką wystawkę o zadaszeniu dwuspadowym przeznaczoną na wejście na poddasze.

Elewacja pn. 3-osiowa, charakteryzuje się bogactwem detali architektonicznych, otwory okienne i drzwiowe o wykroju stojących prostokątów zwieńczonych ostrołukowym łękiem i o ościeżach profilowanych, elewacja zakończona ozdobnym szczytem z rytmicznie rozmieszczonymi sterczynami, cała elewacja zamknięta profilowanymi lizenami przechodzącymi w szczycie w sterczyny o kształcie ostrosłupów, identyczne lizeny spinają z dwóch stron otwór drzwiowy, zastosowano również dwa typy fryzów ceglanych wykorzystujących różne sposoby ustawienia cegieł, nad otworami ściennymi ozdobne płytkie płyciny o kształcie leżących prostokątów o bokach ściętych, elewacja pd. pierwotnie przylegała do innego obiektu folwarcznego, w szczycie zachowało się przejście do wspomnianego obiektu, elewacja zach. pięcioosiowa, charakteryzująca się rytmicznym rozmieszczeniem otworów okiennych /jeden zamieniony obecnie na drzwiowy/, otwory okienne mniejsze niż w elewacji pn., lecz podobnie opracowane/tylko brak tu profilowań ościeży/, elewacja wsch. analogicznie opracowana jak elewacja zach.

Piotr Klunder

Wkładkę założył: .....  
(imię, nazwisko, data)

MNR Szreniawa

Miejsce przechowywania negatywów: .....

Wzór ODZ 1978 r.



Wnętrze: w części pn. umieszczono ścianki działowe tworzące boksy dla bydła, w części pd. bydło stoi na stanowiskach bez przegrody, całość tynkowana.

Wyposażenie: pierwotnego brak.

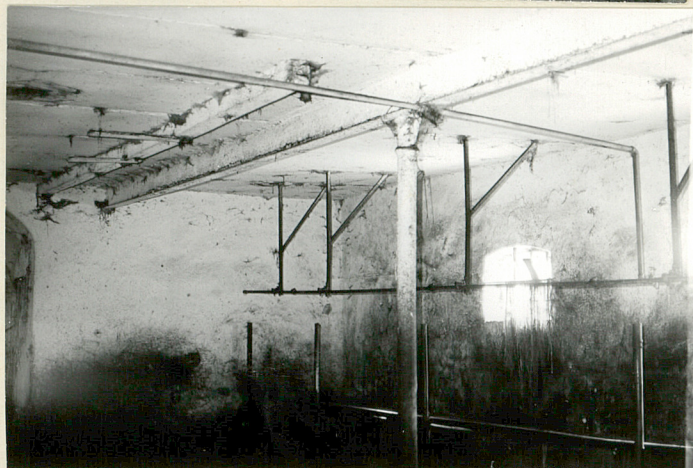
Instalacja: elektryczna.

Fot.:

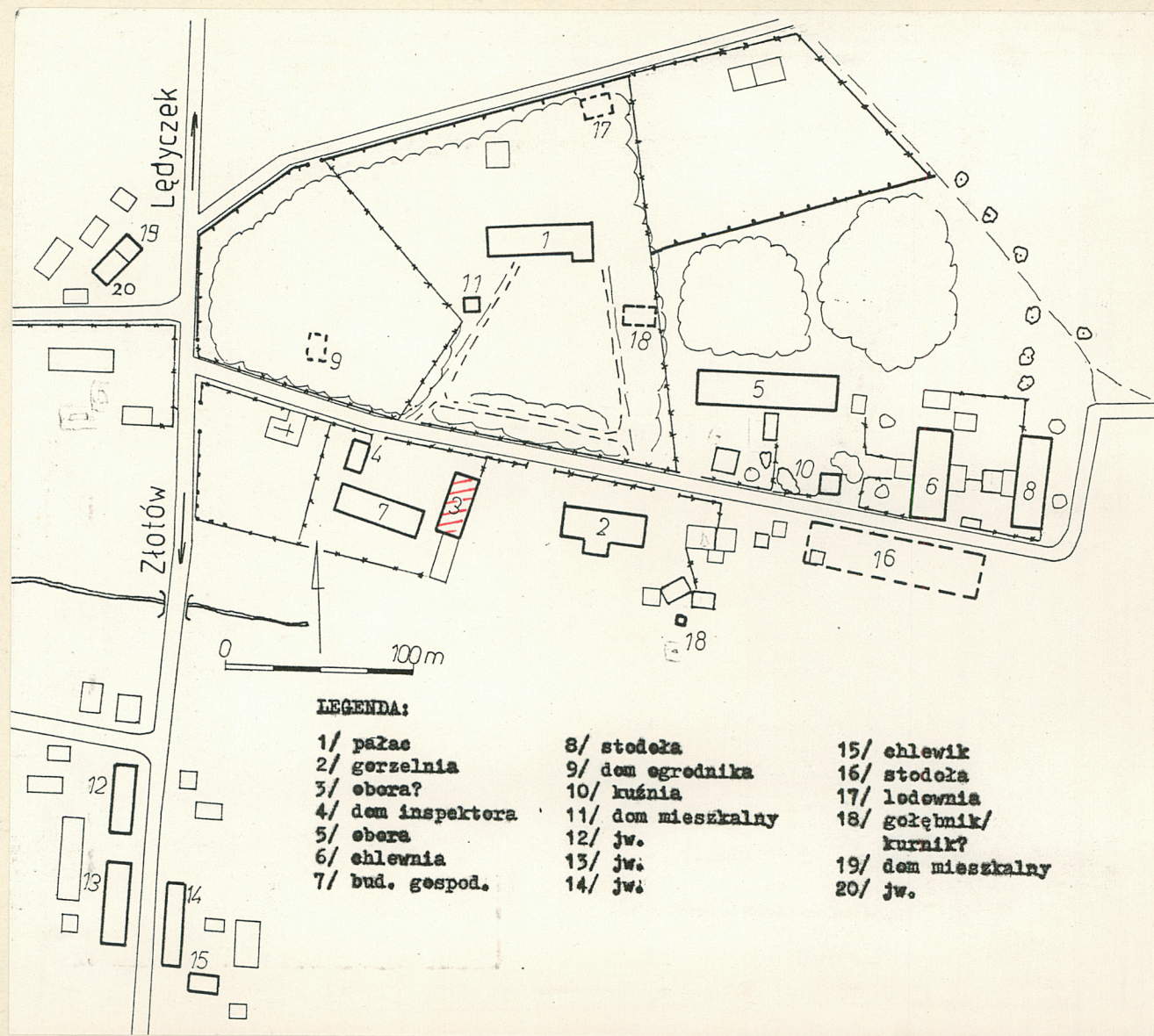
- 1/ strop w części pn.,  
2/ jw., w części pd.



1



2





1. Miejscowość

2. Obiekt (nazwa jak w karcie)

3. Zawartość wkładki (nazwa obiektu lub materiału uzupełniającego)

RADAWNICA

OBORA

fotografie



1



2

1. elewacja zach.

2. elewacja wsch.

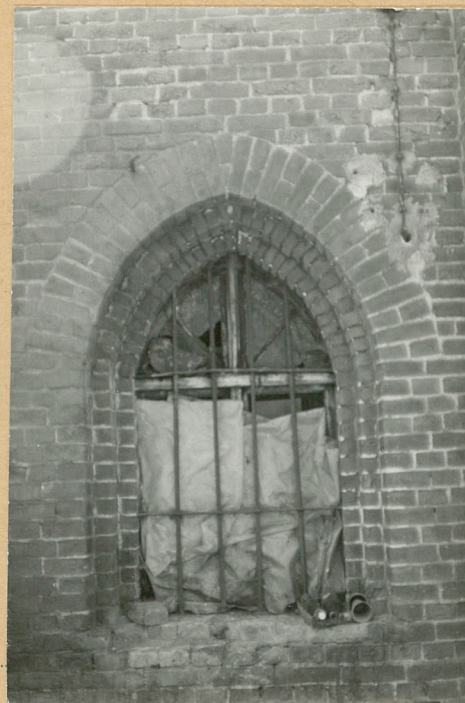
3. elewacja pd.

4. przykład opracowania  
okien.

5. jw.



3



4



5

Wkładkę założył: Probu Klunder  
(imię, nazwisko, data)

Miejsce przechowywania negatywów: MNR Sreńskie





1



2



3

1. przykład opracowania drzwi

2. jw.

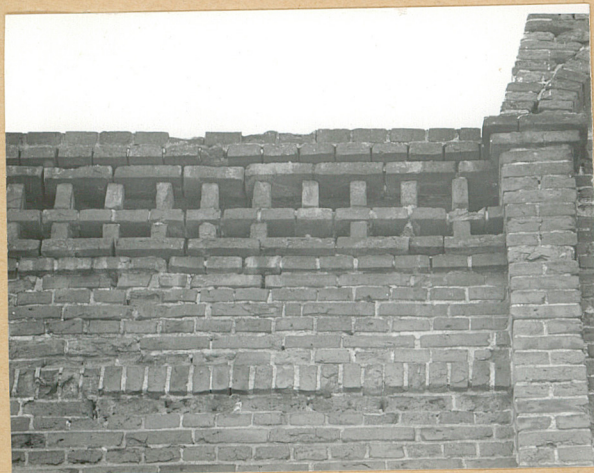
3. detale architekt.

4. jw.

5. jw.

6. ozdobny wiatromierz

7. jw.



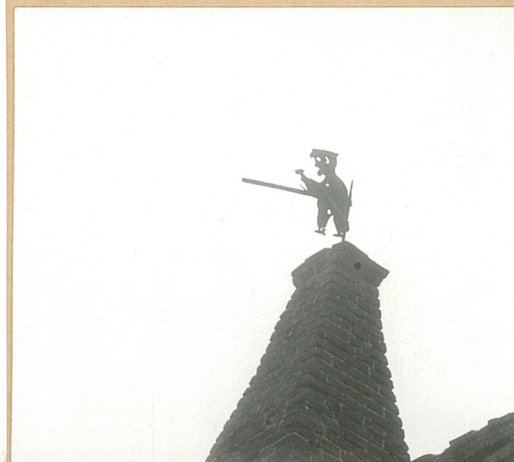
4



5



6



7