

1. Obiekt

2246/2
GORZELNIA /nr 2/

2. Czas powstania

IV ćw.XIX w.

3. Miejscowość

R A D A W N I C A

4. Adres 77-405 Radawnica
ul.Uniwersytecka 5

nr hipoteczny

5. Przynależność administracyjna

województwo Złotów

gmina pilskie

6. Poprzednie nazwy miejscowości

Ruden, Radawnitz

7. Przynależność administracyjna
1 VI 1975

województwo Złotów

powiat koszalińskie

8. Właściciel i jego adres

PGR Józefów

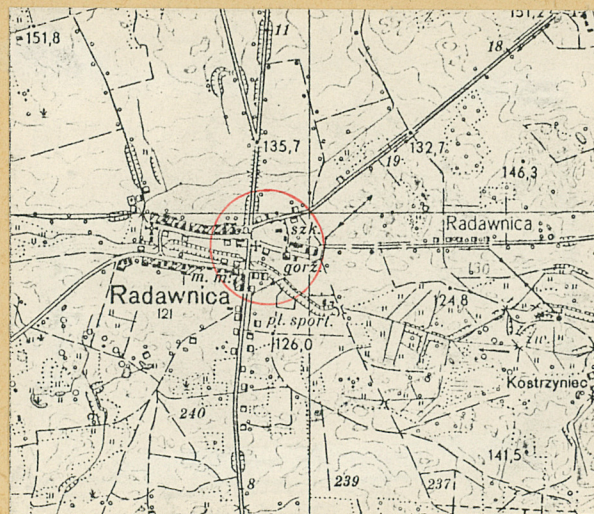
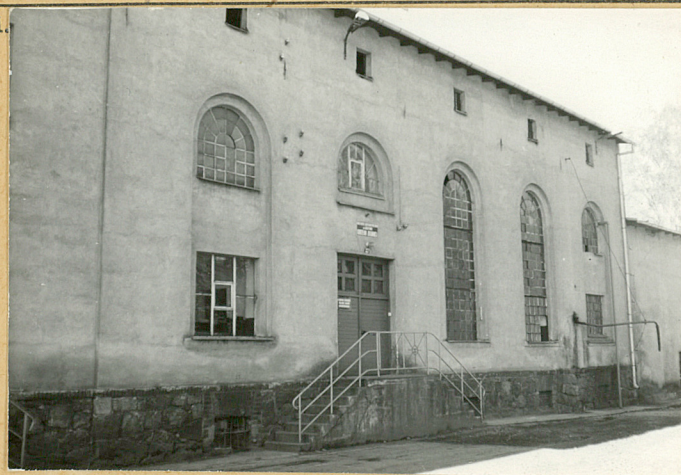
77-405 RADAWNICA

9. Użytkownik i jego adres

j.w.

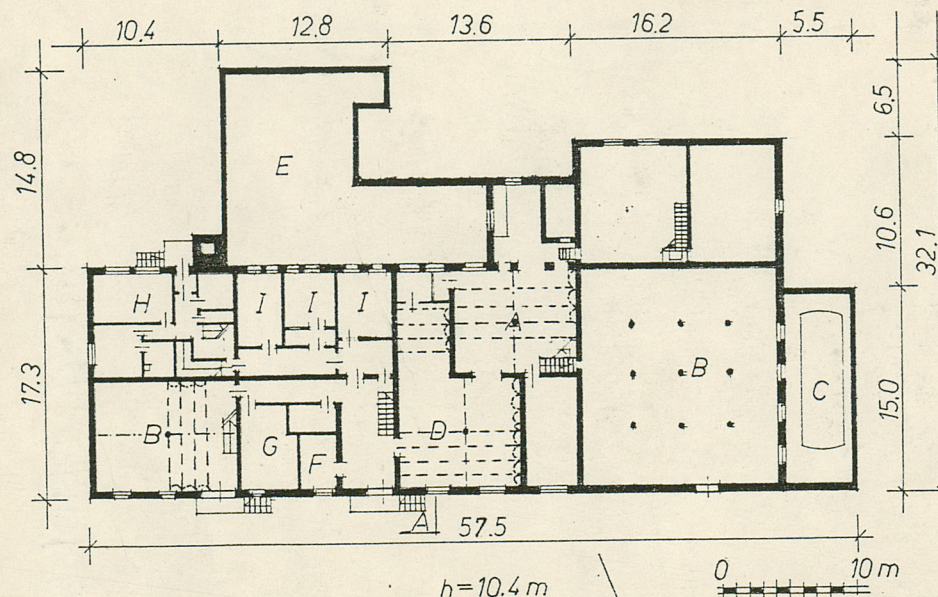
10. Rejestr zabytków:

Nr data



LEGENDA:

- A - zaciernia
- B - magazyn
- C - magazyn spirytusu
- D - aparatownia
- E - kotłownia
- F - waga
- G - jadłodajnia
- H - mieszkanie
- I - pomieszczenia gospodarcze



Obiekt wybudowano w IV ćw. XIX w. z przeznaczeniem na gorzelnię, funkcji tej nie zmienił do dziś

Sytuacja. Gorzelnia wchodzi w skład wielobudynkowego założenia folwarcznego, wybudowano ją przy drodze wewnątrzfolwarcznej, ustawiono ją kalenicową, do niej, na osi wsch.-zach., teren na którym stoi obiekt lekko opada ku pd.

Materiał, konstrukcja, technika

cokół - z regularnych ciosanych kamieni, spojonych zaprawą cementową zakończony jedną warstwą cegieł ustawionych na tzw. rolkę;

ściany - z cegły pełnej na zaprawie cementowej, tynkowane;

strop - w gorzelni właściwej: w piwnicy żagielkowy, na 3 rzędach słupów ceglanych, podtrzymujących gurdy odcinkowe na I kondygnacji a aparatowni i zacierni odcinkowy wsparty na słupie metalowym, natomiast w pomieszczeniach w pn.-wsch. części obiektu ceglany odcinkowy, w mieszkaniu i biurze na piętrze drewniany z podsufitką;

wieżba dachowa - w magazynie płatwiowo-kleszczowa o 3 stojących stolcach i ścianie kolankowej, nad aparatownią niedostępna, w przybudówce magazynowej drewniana kratownica z poprzecznymi stężeniami krzyżowymi/wsparta na trzech rzędach słupów żeliwnych lub drewn.;

dach - na pełnym deskowaniu pokryty papą,

posadzka - głównie cementowa, w części pomieszczeń /np. mieszkanie/ drewniana, deskowa, w piwnicy z cegły klinkierowej na płask;

schody - głównie cementowe /niekiedy metalowe, drewniane/, prostobieżne, jednobiegowe nowe: metalowe, drabiniaste;

okna - duża część nowych, stare drewniane, dwuskrzydłowe, ze alupkiem bądź krzyżem oraz metalowe, stałe, wielokwaterowe;

14. Kubatura

7000 m3

15. Powierzchnia użytkowa

3000 m2

16. Przeznaczenie pierwotne

gorzelnia

17. Użytkowanie obecne

gorzelnia

18. Prace budowlane i konserwatorskie, ich przebieg i dokumentacja

Kilkakrotna wymiana wyposażenia, przebudowę gł.
wsch. części obiektu /mieszkania/.

19. Stan zachowania (fundamenty, ściany zewnętrzne, ściany wewnętrzne, sklepienia, stropy konstrukcje dachowe, pokrycie dachu, wyposażenie i instalacje)

Stan konstrukcji nośnej obiektu - dobry.
Pierwotnego wyposażenia brak.

20. Najpilniejsze postulaty konserwatorskie

21. Akta archiwalne (rodzaj akt, numer i miejsce przechowania)

24. Uwagi różne

22. Bibliografia

Słownik Geograficzny Królestwa Polskiego i innych Krajów Słowiańskich, W-wa 1890 r.

C. Goerke Der Kreis Flatow, Flatow 1918

Handbuch des Grundbesitzes im Deutschen Reiche, Provinz Westpreussen 1909

A. Krajna - Wielatowski - Ziemia złotowska, P-ń 1928

Ziemia złotowska (red. W. Wrzesiński) gdańsk 1969 r.

23. Źródła ikonograficzne i fotografia (rodzaj, miejsca przechowywania, sygnatury)

25. Opracował

tekst **Piotr Klunder 15.05.1990**

imię, nazwisko, data, podpis

plany, rysunki **Piotr Klunder 15.05.1990**

imię, nazwisko, data, podpis

zdjęcia fotogr **Piotr Klunder 15.05.1990**

imię, nazwisko, data, podpis

miejsce przechowania negatywów **MNR Szreniawa**

Karta po wypełnieniu podlega ochronie na podstawie przepisów prawa autorskiego

26. Adnotacje o inspekcjach, informacje o zmianach (daty, imiona i nazwiska wypełniających)

27. Załączniki

3 karty szczegółowe

wkładki - 6

1. RADAWNICA 2. GORZELNIA /nr 2/ 3. c.d. pkt 13 - materiał, konstrukcja, technika

drzwi - większość nowa, stare do aparatuwni : drewniane, dwuskrzydłowe, płycinowe z nadświetłem;

Rzut. Budynek założony na planie prostokąta rozczłonkowanego przez liczne dobudówki, zwłaszcza od pd.

Bryła zwarta, kilkuczłonowa, główna część to gorzelnia właściwa oraz magazyn, są to bryły podpiwniczone 3 - /magazyn/ lub 2-kondygnacyjne /gorzelnia właściwa/, z użytkowym poddaszem, o dachu dwuspadowym o małym kącie spadu połączy z niewielkimi okapami, dobudówki zwłaszcza od pd. jednokondygnacyjne i tylko dobudówka - magazyn od zach. dwukondygnacyjna /piwnica i jedna kondygnacja/.

Elewacja - pn. 9-osiowa, /nie uwzględniając dobudówki/, magazyn i gorzelnia właściwa z rytmicznie rozmieszczonymi otworami ściennymi, w gorzelni właściwej dominują wielkie otwory okienne o wykroju stojących prostokątów zwieńczone łękiem pełnym, w magazynie otwory okienne również o wykroju stojących prostokątów lecz zwieńczonych łękiem odcinkowym, elewacja pd. charakteryzuje się brakiem respektowania zasad symetrii w rozmieszczeniu otworów okiennych o typie podobnym jak w ścianie pn. magazynu, elewacja wsch. przebudowana, zachowały się tylko otwory pomieszczeń mieszkalnych gorzelanego, elewacja zach. w magazynie - przybudowce na poziomie poddasza cztery rytmicznie rozmieszczone otwory okienne o większości stojących prostokątów o łuku płaskim.

Wnętrze. Budynek wieloprzestrzenny, w piwnicy znajduje się słodownia oraz magazyn spirytusu, na II kondygnacji /parter/ - aparatuwnia, fermentacja, kotłownia, na III kondygnacji: biuro, mieszkanie gorzelanego, magazyny, na poddaszu magazyn.

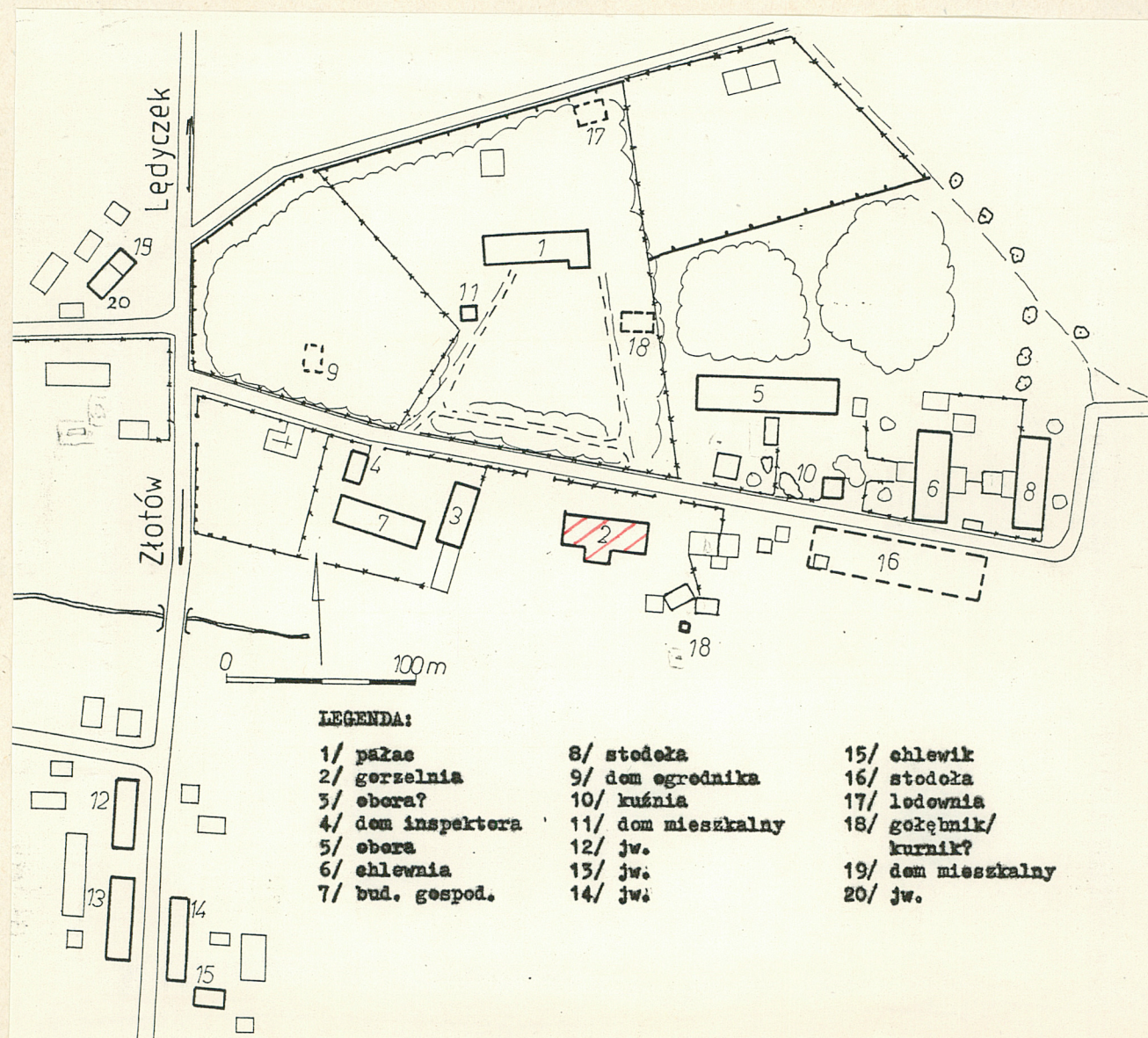
Wyposażenie: pierwotnego brak, po II wojnie św. nastąpiły zasadnicze przemiany technologiczne i techniczne w gorzelni Radawnica.

Wkładkę założył: Piotr Klunder 18.05.1990

Miejsce przechowywania negatywów: MNR Szreniawa

v e r t e

Instalacja: elektryczna /siła, światło/, odgromowa, przeciwdeszczowa.



1. Miejscowość

2. Obiekt (nazwa jak w karcie)

3. Zawartość wkładki (nazwa obiektu lub materiału uzupełniającego)

RADAWNICA

GORZELNIA

fotografie



1



2

1. elewacja pn. część wsch
2. elewacja pd.
3. magazyn elewacja pn.
4. przykład opracowania okien.
5. ozdobna klamka



3



4



5

Wkładkę założył:
(imię, nazwisko, data)

Miejsce przechowywania negatywów:



1



2



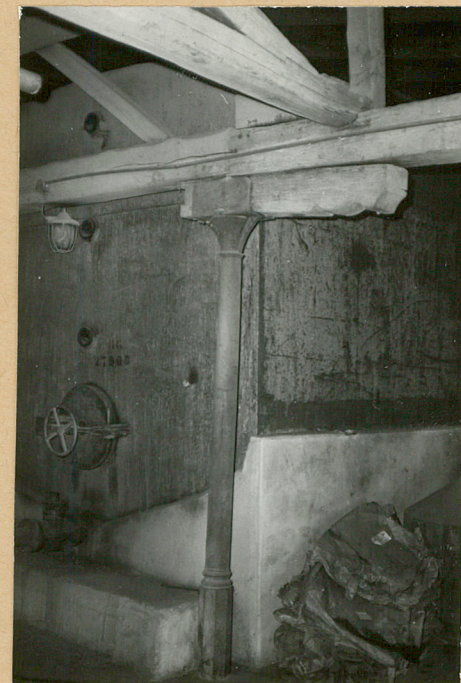
3



4



5



6

1. podstawa komina
2. więźba dachowa gorzelni właściwej,
3. jw. w magazynie
4. strop w aparowni.
5. strop w piwnicy,
6. strop w pomieszczeniu na kadzie fermentacyjne.

1. Radawnica

2. Gorzelnia

3. fot.

ZALĄCZNIK NR 3



1



2

Fot.:

- 1/ elewacja zach.,
- 2/ elewacja pd. część zach.,
- 3/ jw., część wsch.



3

Wkładkę założył P. Klunder