

Nr III A B C D E F G H I J K L M N O P R S T U V W X Y Z

1. Obiekt zabytkowy

DOM nr. 81 (Dawna Kuchnia)

2. Miejscowość

BASZKÓW

gm. ZDUNIA
19030

3. Wiek XIX

4. Styl neogotyck

5. Kubatura m³ 295,1

6. Powierzchnia w m²
a) zabytkowa: b) użytkowa: 113,5

20. Przynależność administracyjna

a) województwo Poznań
b) powiat Krotoszyński
c) gmina Baranów

7. Materiał budowlany
przed zniszczeniem po odbudowie

a) ściany cegła

b) sklepienia -

c) stropy drewno

d) więzania dachu "

e) krycie dachu dachówka

11. Ilość budynków 1

12. Ilość kondygnacji 1

13. Użytkowanie wnętrza według ilości:

a) izb mieszkalnych 4

b) innych pomieszczeń 1

c) piwnic częśc. podpiw.

14. Grunty należące do zabytku: ha

a) ogrody stylowe

b) sady i grunty uprawne

c) lasy

d) wody

e) inne

21. Stacja nazwa stacji odległość od stacji w km

a) kolejowa Kobylin 6

(b) autobusowa Baranów

22. Właściciel i jego adres

Skarb Państwa

23. Użytkownik i jego adres

[redacted]

24. Inwestor i jego adres

"
Skarb Państwa 28.09.2011

25. Rejestr zabytku nr 404/1562
rok 26.07.1974 miejsce przechowywania

26. Nazwa księgi hipotecznej 27. Numer hipoteczny

28. Akta

brak

29. Fotografie

30. Inwentaryzacja pomiarowa

8. Wyposażenie architektoniczne

brak

9. Autorzy i data budowy i przebudowy

1 poł XIX w

19. Data, rodzaj i stopień zniszczeń i odbudowy

Data	OPIS	zniszczenia %	odbudowa %
VIII. 1939 r.	niezniszczona		
XI. 1939 r.	"		
XII. 1945 r.	"		
X 59	zniszczona	10	
IX 65	zniszczona	15	
1980	zniszczona	30	

10. Udostępnienie

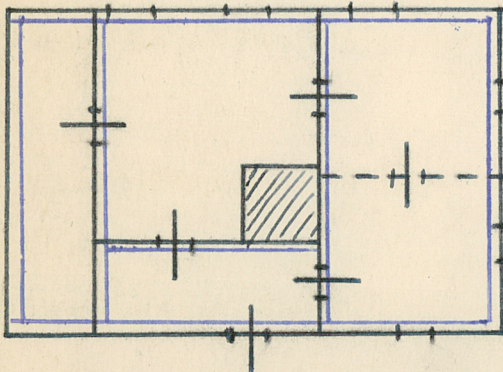
dostępne

31. Szkic sytuacyjny, plan schematyczny, uwagi opisowe, fotografia



1:200
h=2,6m

droga



Wykonane przy dro-
dze na skrajn. wsi
Kalenicowa. Murowane
z cegły, szkieletowe.
Na kamiennej pod-
murówce. Obok małego
dawniej kurni - miesz-
kania (sien, izba, komora)

Kurnia drewn. podbita na dre. metne.
Zachowany stary kamień. W j.ł. i.ł. i.ł. re-
dowany strop belkowy. Ścianę drewn.
materiałowe młotki ostrobrzozy, w
długich sł. Ścianę młotkowe przysien.
Dach namiotowy kuty dachówek.

32. Przebieg prac konserwatorskich

rok	Wyszczególnienie prac	Koszt tys. zł

34. Koszty w tys. zł	przewidywane	rzeczywiste

34. Inspekcje

35. Uwagi różne

36. Wypełnił dnia

X.59 Kłobouke

37. Sprawdził dnia

IX.65 Mirenowsk
1880 Guffin