

1. Obiekt zabytkowy

CHAŁUPA w. 11

WIELKOPOLSKIE

2. Miejscowość

Baszków

gm. ZDUNY

19024

3. Wiek

XVIII

4. Styl

b.c.s.

5. Kubatura m³

226,8

6. Powierzchnia w m²

a) zabytkowa:

b) użytkowa: 108

7. Materiał budowlany

przed zniszczeniem

po odbudowie

11. Ilość budynków

1

14. Grunty należące do zabytku:

ha

a) ściany

drewno

glin

12. Ilość kondygnacji

1

14. a) ogrody stylowe

b) sklepienia

—

13. Użytkowanie wnętrza według ilości:

14. b) sady i grunty uprawne

c) stropy

drewno

13. a) izb mieszkalnych

3

14. c) lasy

d) wiązania dachu

||

13. b) innych pomieszczeń

3

14. d) wody

e) krycie dachu

stone

dachówka

13. c) piwnic

—

14. e) inne

8. Wyposażenie architektoniczne

brak

15. Przeznaczenie pierwotne budynku

mieszkalne

16. Użytkowanie w latach ubiegłych

||

17. Użytkowanie obecne

||

18. Nadaje się do użycia na

||

9. Autorzy i data budowy i przebudowy

włg tradycji ok. 200 l.

19. Data, rodzaj i stopień zniszczeń i odbudowy

Data	O P I S	znisz-czenia %	odbu-dowa %
VIII. 1939 r.	mieszkalne		
XI. 1939 r.			
XII. 1945 r.			
x 59			
x 65	mieszkalne		

10. Udostępnienie

dostępne

20. Przynależność administracyjna

a) województwo

b) powiat

c) gmina

poznań

Krotoszyński

Baszków ZDUNY

21. Stacja

nazwa stacji

odległość od stacji w km

a) kolejowa

Uobrylin

6 km

(b autobusowa)

Baszków

22. Właściciel i jego adres

23. Użytkownik i jego adres

||

24. Inwestor i jego adres

||

25. Rejestr zabytku nr

brak

rok

miejsce przechowywania

26. Nazwa księgi hipotecznej

27. Numer hipoteczny

28. Akta

brak

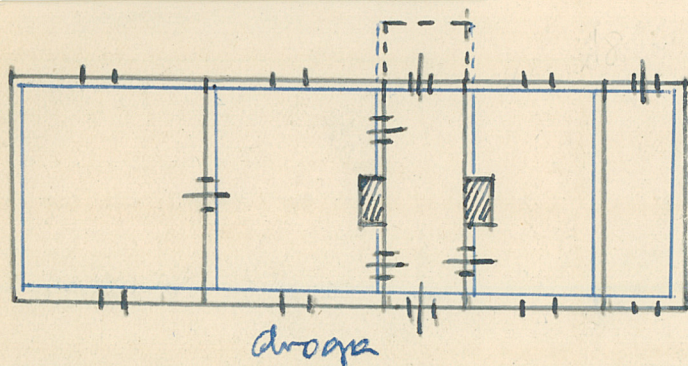
29. Fotografie

||

30. Inwentaryzacja pomiarowa

||

31. Szkic sytuacyjny, plan schematyczny, uwagi opisowe, fotografia



Skala
1:100
h = 2.1. m

konstrukcji murowanej, ocieplenie gipsu, ocieplenie okien. Wykonano kalenicowo. Stropy belkowe. Uszczelnienie okienne przebudowane. Dachówka polska przed 1914r.

32. Przebieg prac konserwatorskich

rok	Wyszczególnienie prac	Koszt tys. zł

34. Koszty w tys. zł	przewidywane	rzeczywiste

34. Inspekcje

35. Uwagi różne

36. Wypełnił dnia 15.9
Sreplewska

37. Sprawdził dnia

18.6.5 Mironczyk