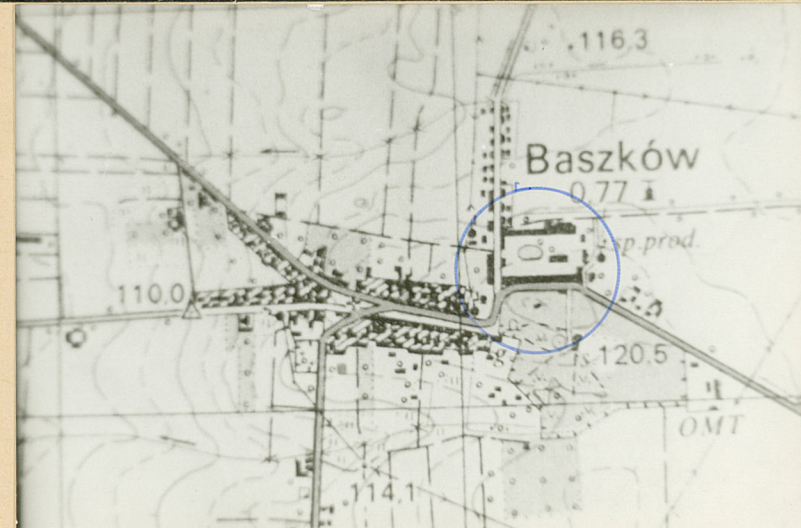


1. Obiekt
2265/13 BUDYNEK MIESZKALNY /25/
2. Czas powstania
1900-1910r.

3. Miejscowość
BASZKÓW



4. Adres
Baszków
nr hipoteczny

5. Przynależność administracyjna
województwo kaliskie
gmina Zduny

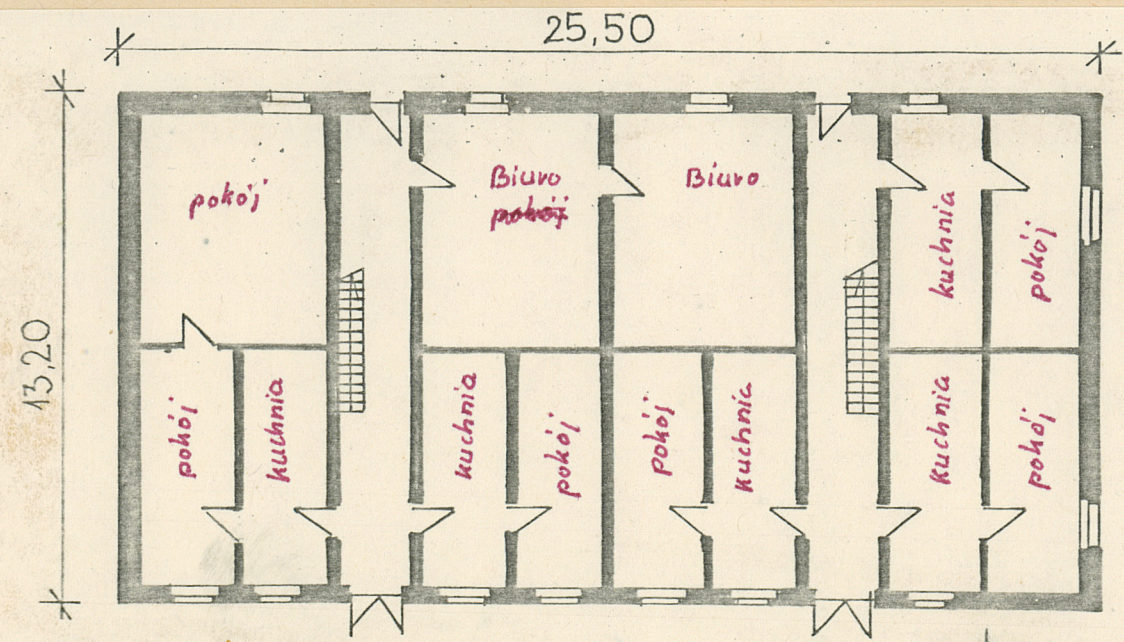
6. Poprzednie nazwy miejscowości

7. Przynależność administracyjna
1 VI 1975
województwo poznańskie
powiat Krotoszyn

8. Właściciel i jego adres
Zarząd Lasów Państwowych
Nadleśnictwo Krotoszyn

9. Użytkownik i jego adres
Zarząd Lasów Państwowych
Nadleśnictwo Krotoszyn

10. Rejestr zabytków:
Nr data



SKALA 1:200 H=7,1 m

12. Autorzy, historia obiektu, określenie stylu

Budynek wybudowano w czasach, kiedy właścicielem był ks. Reuss. Po odzyskaniu niepodległości przez Polskę obiekt znalazł się w rękach ks. Olgierda Czartoryskiego. W czasie II wojny św. pod zarządem administracji niemieckiej W 1945 przeszedł w posiadanie Państwowego Funduszu Ziemi, a później Rolniczej Spółdzielni Produkcyjnej.

13. Opis (sytuacja, materiał i konstrukcja, rzut, bryła, elewacje, wnętrze wyposażenie, instalacje)

Sytuacja Budynek oznaczony na planie sytuacyjnym /25/ leży na południowy zachód od dziedzica folwarcznego i na zachód od pałacu przy drodze Kobylin-Zduny, usytuowany do niej kalenicowo.

Materiał.Konstrukcja. Budynek murowany z cegły ceramicznej na zaprawie wapiennej.

Stropy - drewniane zwykłe z legarami ułożonymi na polepie z podsufitką otynkowaną.

Nadproża - na oknach ceramiczne poziome nad drzwiami ceramiczne odcinkowe, w części przerobione na poziome.

Wieżba dachowa - drewniana, ustrój płatwiowo kleszczowy z dwoma ściankami kolankowymi, płatew pośrednia związana jest ze słupem za pomocą mieczy.

Dach - pokryty dachówką ceramiczną kładzioną podwójnie na zakładkę na łątach, kalenica pokryta gąsiorami.

Posadzki - drewniane, deski na legarach łączone na pióro i wpust.

Schody - drewniane jednobiegowe z drewnianą balustradą.

Drzwi - płycinowe drewniane, wejściowe od strony południowej, dwuskrzydłowe, otwierane na zewnątrz, od strony północnej jednoskrzydłowe otwierane do wewnątrz.

Okna - skrzynkowe drewniane, dwuskrzydłowe, podwójne, 4 i 6 polowe, 5 okien współczesnych, skrzynkowych, dwu i trzy skrzydłowych.

Budynek - w kształcie prostokąta o wymiarach 25,5 x 13,2 m przebudowany z 8 na 6 rodzinny.

Bryła - Budynek niepodpiwniczony, jednokondygnacyjny z użytkowym poddaszem, dach dwuspadowy o kącie nachylenia ok. 50°.

Elewacja północna - 9 osiowa, w osi 3 i 8 drzwi wejściowe drewniane płycinowe, podwójne, otwierane na zewnątrz, nad drzwiami półkoliste świetliki, nadproże odcinkowe. Okna drewniane, skrzynkowe, podwójne, 4 i 6 polowe, w 9 osi okno współczesne skrzynkowe dwuskrzydłowe. Nadproża nad oknami poziome, gzymsy podokienne z cegły. Budynek otynkowany. Połąc dachowa

<p>14. Kubatura</p> <p>1812,4 m³</p>	<p>15. Powierzchnia użytkowa</p> <p>308,6 m² bez użytko- wego poddasza</p>	<p>16. Przeznaczenie pierwotne</p> <p>Budynek mieszkalny</p>	<p>17. Użytkowanie obecne</p> <p>Budynek mieszkalny</p>
<p>18. Prace budowlane i konserwatorskie, ich przebieg i dokumentacja</p> <p>Remonty bieżące, w latach 70-tych wyburzono trzy ścianki działowe, zmieniono układ mieszkań.</p>		<p>19. Stan zachowania (fundamenty, ściany zewnętrzne, ściany wewnętrzne, sklepienia, stropy konstrukcje dachowe, pokrycie dachu, wyposażenie i instalacje)</p> <p>dobry</p> <p>20. Najpilniejsze postulaty konserwatorskie</p>	

21. Akta archiwalne (rodzaj akt, numer i miejsce przechowania)

22. Bibliografia

Archiwum Państwowego Biura Notarialnego w Krotoszynie.

23. Źródła ikonograficzne i fotografia (rodzaj, miejsca przechowywania, sygnatury)

24. Uwagi różne

25. Opracował

tekst Maciej Frankiewicz 15.11.87r.

imię, nazwisko, data, podpis

plany, rysunki Maciej Frankiewicz 15.11.87r.

imię, nazwisko, data, podpis

zdjęcia fotogr Aleksandra Bessert 1.09.87r.

imię, nazwisko, data, podpis

miejsce przechowania negatywów

Karta po wypełnieniu podlega ochronie na podstawie przepisów prawa autorskiego

26. Adnotacje o inspekcjach, informacje o zmianach (daty, imiona i nazwiska wypełniających)

27. Załączniki

1.

1. Miejscowość

B A S Z K Ó W

2. Obiekt (nazwa jak w karcie)

BUDYNEK MIESZKALNY /25/

3. Zawartość wkładki (nazwa obiektu lub materiału uzupełniającego)

c.d. p-ktu 13 zdjęcia

pokryta dachówką ceramiczną kładzioną na zakładkę podwójnie, widoczne 4 otwory wentylacyjne, w kalenicy piorunochron.

Elewacja zachodnia - dwa współczesne okna skrzynkowe, dwuskrzydłowe, jedno z zewnętrzną kratą, mur na wysokości I kondygnacji otynkowany, na wysokości poddasza deski ułożone pionowo, dwa centralnie umieszczone 2 okna drewniane 6 polowe, w szczycie umieszczony pionowy otwór wentylacyjny, połacie dachowe zakończone okapem.

Elewacja wschodnia - mur otynkowany, na poddaszu pojedyncze okno drewniane 4 polowe.

Elewacja południowa - 6 osiowa, w 2 i 5 osi drzwi drewniane jednoskrzydłowe, płycinowe i z pionowych desek, nadproża poziome, nad jednymi drzwiami poziomy świetlik. Okna drewniane w 1 i 3 osi 6 polowe, w 4 i 6 osi współczesne dwuskrzydłowe. Okno w 1 osi z kratą zewnętrzną i gzymsem podokiennym, mur otynkowany. Połacie dachowe pokryte dachówką ceramiczną kładzioną podwójnie na zakładkę przy kalenicy 3 kominy, na kalenicy piorunochron, dach z okapem i dwoma otworami wentylacyjnymi.

Wnętrze - dzielone ściankami działowymi z cegły, wydzielone 6 mieszkań, dwa przelotowe, korytarze ze schodami prowadzącymi na użytkowe poddasze.

Instalacja - elektryczna.

Spis zdjęć :

1. Elewacja pn.
2. Elewacja wsch.
3. Elewacja zach.
4. Elewacja pd.
5. Podmurówka parkanu.

Wkładkę założył: Maciej Frankiewicz 15.11.1987r.

(imię, nazwisko, data)

Miejsce przechowywania negatywów:

Wzór ODZ 1978 r.

