

1. Obiekt

BUDYNEK MIESZKALNY /19/ /DOM LESNIKA/
2265/11

2. Czas powstania

1929 r.

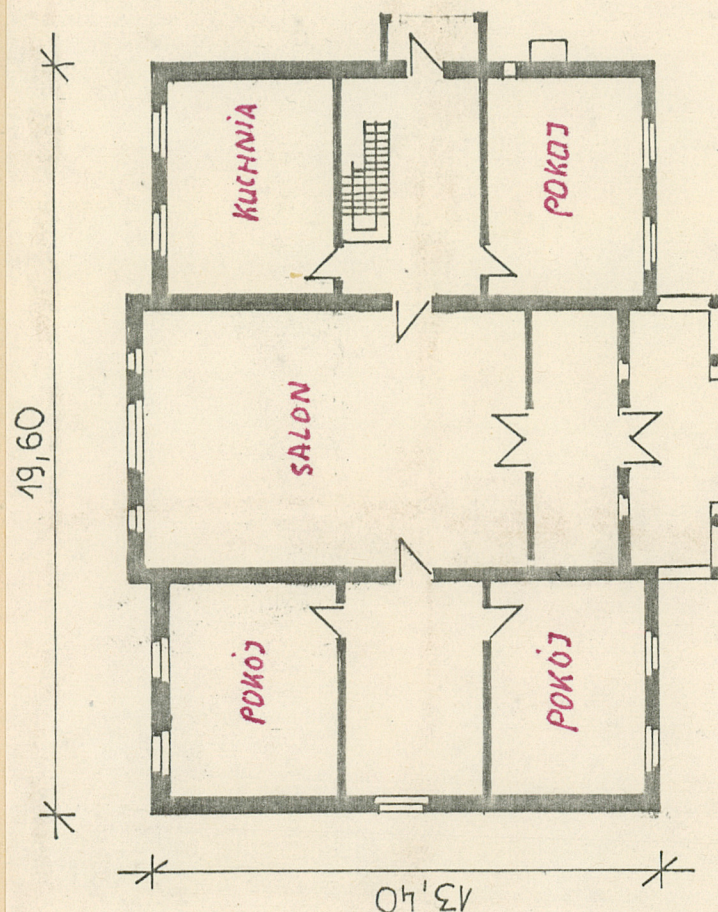
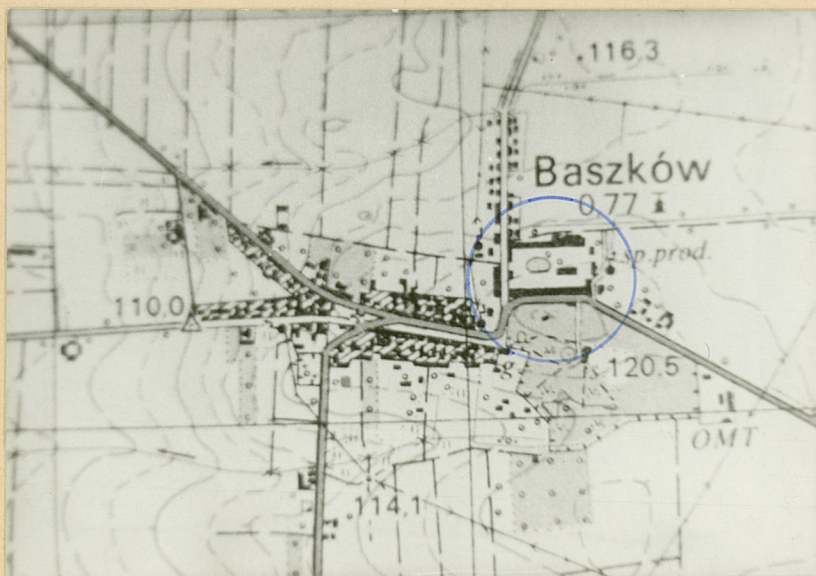
3. Miejscowość

B A S Z K Ó W

11.



1.



SKALA 1:200 H=12,90m

4. Adres

Baszków

nr hipoteczny

5. Przynależność administracyjna

województwo kaliskie

gmina Zduny

6. Poprzednie nazwy miejscowości

7. Przynależność administracyjna
1 VI 1975

województwo poznańskie

powiat Krotoszyn

8. Właściciel i jego adres

Zarząd Lasów Państwowych
Nadleśnictwo Krotoszyn

9. Użytkownik i jego adres

Zarząd Lasów Państwowych
Nadleśnictwo Krotoszyn

10. Rejestr zabytków:

Nr data

12. Autorzy, historia obiektu, określenie stylu

Budynek wybudowano w czasach, kiedy właścicielem folwarku był ks. Olgierd Czartoryski, z przeznaczeniem na dom leśnika.

W czasie II wojny światowej znajdował się w rękach administracji niemieckiej. W 1945 r. przeszedł w posiadanie Państwowego Funduszu Ziemi, a później Zarządu Lasów Państwowych.

13. Opis (sytuacja, materiał i konstrukcja, rzut, bryła, elewacje, wnętrze wyposażenie, instalacje)

Sytuacja. Budynek oznaczony na planie sytuacyjnym /19/ zbudowany jest na pd.-zach. od dziedzińca folwarcznego przy drodze Kobylin-Zduny kalenicowo. Budynek nieco odsunięty od drogi usytuowany jest w parku okalającym go. Główne wejście znajduje się od strony wschodniej.

Materiał.Konstrukcja. Budynek murowany z cegły na zaprawie wapiennej i wapienno cementowej, otynkowany.

Stropy stalowo-ceramiczne kleina.

Nadproża - ceramiczne poziome na zaprawie cementowej, zbrojone.

Wieżba dachowa - drewniana, ustrój płatwiowo-kleszczowy z dwoma ściankami kolankowymi i zastrzałami, płatwie pośrednie związane ze słupami za pomocą mieczy.

Dach - kryty dachówką ceramiczną kładzioną na łątach podwójnie na zakładkę, w kalenicy gąsiory tympanony pokryte blachą ocynkowaną.

Posadzki - drewniane, parkiet i podłoga z desek na legarach.

Schody - drewniane dwubiegowe z ozdobną toczoną balustradą.

Drzwi - zewnętrzne i wewnętrzne jedno i dwuskrzydłowe, płycinowe.

Okna - drewniane skrzynkowe podwójne i pojedyncze, 4 i 6 polowe.

Budynek - w kształcie prostokąta o wymiarach 19,6 x 13,4m z cofniętą i wysuniętą środkową częścią elewacji wsch. i zachodniej.

Bryła rozczłonkowana, budynek częściowo podpiwniczony, II kondygnacyjny z użytkowym poddaszem. Nad wejściami w osi podłużnej i poprzecznej budynku tympanony. Dach czterospadowy o kącie nachylenia ok. 30°.

Elewacja wschodnia - środkowa część fasady cofnięta, przykryta dużym tympanonem wspartym na 4 kolumnach, bazy kolumn i kapitele proste, tympanon okolony fryzem, centralnie umieszczone półokrągłe okno. Drzwi wejściowe kasetonowe dwuskrzydłowe, nad drzwiami gzyms. Okna drewniane dwu i trzyskrzydłowe 4 i 6 polowe. Na niższej kondygnacji okna okolone gzymsem, na kondygnacji wyższej jedynie gzyms podokienny, pomiędzy oknami pilastry z bazą i głowica ograniczona do gzymsu. Połacie dachu kryte dachówką ceramiczną, kalenica pokryta gąsiorami,

14. Kubatura	15. Powierzchnia użytkowa	16. Przeznaczenie pierwotne	17. Użytkowanie obecne
2868,8 m ³	472,4 m ² bez poddasza	Dom mieszkalny	Dom mieszkalny
18. Prace budowlane i konserwatorskie, ich przebieg i dokumentacja		19. Stan zachowania (fundamenty, ściany zewnętrzne, ściany wewnętrzne, sklepienia, stropy konstrukcje dachowe, pokrycie dachu, wyposażenie i instalacje)	
		dobry	
		20. Najpilniejsze postulaty konserwatorskie	

21. Akta archiwalne (rodzaj akt, numer i miejsce przechowania)

22. Bibliografia

Spis inwentaryzacyjny RSP - Baszków
Archiwum Państwowego Biura Notarialnego w Krotoszynie.

23. Źródła ikonograficzne i fotografia (rodzaj, miejsca przechowywania, sygnatury)

24. Uwagi różne

25. Opracował

tekst Maciej Frankiewicz 18.11.87r.

imię, nazwisko, data, podpis

plany, rysunki Maciej Frankiewicz 18.11.87r.

imię, nazwisko, data, podpis

zdjęcia fotogr Aleksandra Bessert 1.09.87r.

imię, nazwisko, data, podpis

miejsce przechowania negatywów

Karta po wypełnieniu podlega ochronie na podstawie przepisów prawa autorskiego

26. Adnotacje o inspekcjach, informacje o zmianach (daty, imiona i nazwiska wypełniających)

27. Załączniki

2.

1. Miejscowość	2. Obiekt (nazwa jak w karcie)	3. Zawartość wkładki (nazwa obiektu lub materiału uzupełniającego)
B A S Z K Ő W	BUDYNEK MIESZKALNY /19/	c.d. p-ktu 13 zdjęcia

widoczne kominy i mocno wystający okap dachu.

Elewacja północna. W osi podłużnej budynku znajdują się drzwi wejściowe kasetonowe, wejście chronione jest drewnianym daszkiem wspartym na dwóch ażurowych ściankach drewnianych, nad drzwiami znajduje się okno skrzynkowe dwuskrzydłowe, 4 polowe, fasadę wieńczy niewielki tympanon z półokrągłym oknem okolony gzymsem. Na elewacji widoczne są 4 pilastry o zredukowanej bazie i głowicy. Po lewej stronie dobudowany jest współczesny komin c.o., pomiędzy kominem a drzwiami znajduje się małe drewniane okno. Połąc dachowa kryta dachówką kładzioną podwójnie na zakładkę, na kalenicy gąsiory, widoczne kominy.

Elewacja zachodnia. W osi budynku znajduje się ryzalit zwieńczony tympanonem, posiadający na I kondygnacji trzy drewniane okna, środkowe trzyskrzydłowe i skrajne jednoskrzydłowe, na II kondygnacji trzy okna dwuskrzydłowe rozdzielone pilastrami o zredukowanej bazie i głowicy. Kondygnacja rozdziela gzyms, znajdujący się także pod oknami. W tympanonie okolonym gzymsem półokrągłe okno. Po lewej i prawej stronie znajdują się po 2 drewniane dwuskrzydłowe okna na każdej kondygnacji. Pomiedzy oknami i na skraju budynku pilastry. Połąc dachu pokryta dachówką kładzioną podwójnie na zakładkę, kalenica przykryta gąsiorami, widoczne kominy i znaczny okap. Okna niższej kondygnacji są wyższe, znajduje się nad nimi gzyms.

Elewacja południowa jednoosiowa, po jednym drewnianym dwuskrzydłowym oknie na każdej kondygnacji, nad oknem I kondygnacji gzyms, elewacje wieńczy tympanon okolony gzymsem z półokrągłym oknem.

Przy oknach i na skraju budynku pilastry. Połąc dachowa pokryta dachówką ceramiczną kładzioną podwójnie na zakładkę, kalenica przykryta gąsiorami.

Wnętrze przebudowane, w części centralnej duże sale repzerentacyjne, w częściach bocznych pokoje biurowe i klatka schodowa.

Instalacje - elektryczna, wodna.

Wkładkę założył: Maciej Frankiewicz 15.11.1987r.

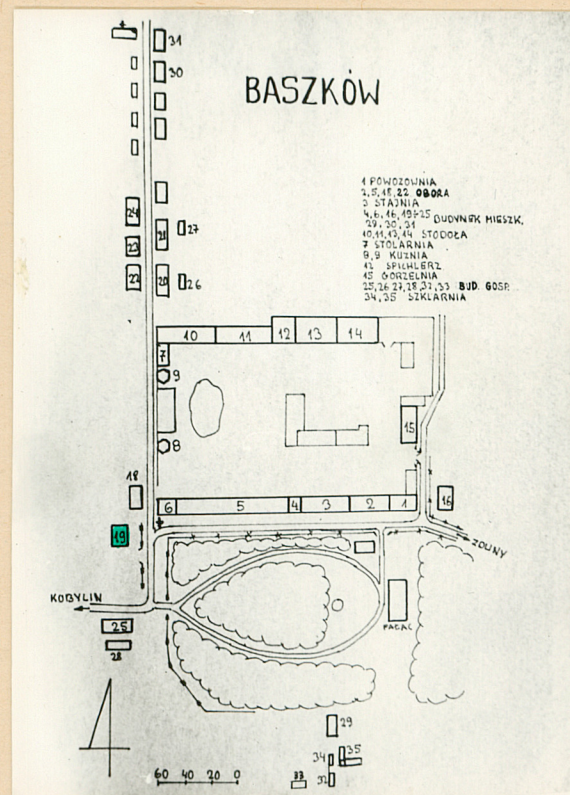
(imię, nazwisko, data)

Miejsce przechowywania negatywów:

Wzór ODZ 1978 r.

Spis Zdjęć :

1. Elewacja 'wsch. - frontowa
2. Elewacja pd.
- 3 Fronton
4. Elewacja zach.
5. Elewacja pn.



2.



3.

1. Miejscowość
BASZKOW

2. Obiekt (nazwa jak w karcie)
BUDYNEK MIESZKALNY /19/

3. Zawartość wkładki (nazwa obiektu lub materiału uzupełniającego)
zdjęcia



4.



5.

Wkładkę założył: Maciej Frankiewicz 15.11.1987r.
(imię, nazwisko, data)

Miejsce przechowywania negatywów: