

Nr

A

B

C

D

E

F

G

H

I

J

K

L

M

N

O

P

R

S

T

U

V

W

X

Y

Z

KAUSKIE

1. Obiekt zabytkowy

KOŚCIÓŁ par. p.w. Wniebowzięcia NMP

2. Miejscowość

gm. ZDUNY  
BASZKOW

3. Wiek

XIX

4. Styl

klas. - barok

5. Kubatura m<sup>3</sup>

4736

6. Powierzchnia w m<sup>2</sup>

a) zabytkowa:

b) użytkowa:

20. Przynależność administracyjna

a) województwo

Poznań

b) powiat

Krotoszyński

c) gmina

Baszków

7. Materiał budowlany

przed zniszczeniem

po odbudowie

a) ściany

cegła

b) sklepienia

-

c) stropy

drewno

d) wiązania dachu

-

e) krycie dachu

dachówka

11. Ilość budynków

1

12. Ilość kondygnacji

1

13. Użytkowanie wnętrza według ilości:

a) izb mieszkalnych

-

b) innych pomieszczeń

4

c) piwnic

-

14. Grunty należące do zabytku:

ha

a) ogrody stylowe

b) sady i grunty uprawne

c) lasy

d) wody

e) inne

21. Stacja

nazwa stacji

odległość od stacji w km

a) kolejowa

Kobylin

(b) autobusowa

Baszków

22. Właściciel i jego adres

Kościół Katolicki

23. Użytkownik i jego adres

Parafia - Baszkowie

24. Inwestor i jego adres

-

8. Wyposażenie architektoniczne

Oficyna: obórny ośmioroboczo-  
ny, klasyc. boazer. Ambona  
barokowa. Chór muzyczny  
klasyc. na belce wach.

15. Przeznaczenie pierwotne budynku

szkolne

16. Użytkowanie w latach ubiegłych

"

17. Użytkowanie obecne

"

18. Nadaje się do użycia na

"

9. Autorzy i data budowy i przebudowy

We miejscu stego zniszczonego  
z 1. 1828-29 z fund. Mikołaja  
Tęczy i Brzozdy Mielężyń-  
skich. Remonty 1830. Remonty  
z 1919-29, 1951

19. Data, rodzaj i stopień zniszczeń i odbudowy

Data	OPIS	znisz- czenia %	odbu- dowa %
VIII. 1939 r.	niezniszczony		
XI. 1939 r.	"		
XII. 1945 r.	"		
X. 59	"		
IX 65	niezniszczony		

25. Rejestr zabytku nr

rok ..... miejsce przechowywania

26. Nazwa księgi hipotecznej

27. Numer hipoteczny

28. Akta

brak

29. Fotografie

Wojew. Konec. Zabytków

30. Inwentaryzacja pomiarowa

brak



## 31. Szkic sytuacyjny, plan schematyczny, uwagi opisowe, fotografia



Wytyczony prebiterium na rechród, w rechród.  
 iśia: placu rybnego, na o: padech.  
 Umożony, Wytyczony. Na planie protokółu,  
 1-ucrony, 2 prebiterium wytyczony, rechród,  
 półkolisty, Umożony wie od uch. W rechród  
 między nowa a prebiterium protokółu: re-  
 chród: prebiterium. Nowa linia rechród  
 bierze, 3-ucrony. Ściany rechródowane pi-  
 lantami wielkimi porożka z płowicami,  
 pianotami malarzami. Chór linia rechród  
 rechród. Ponad rechród: prebiterium empony

## 32. Przebieg prac konserwatorskich

rok	Wyszczególnienie prac	Koszt tys. zł

34. Koszty w tys. zł	przewidywane	rzeczywiste

## 34. Inspekcje

## 35. Uwagi różne

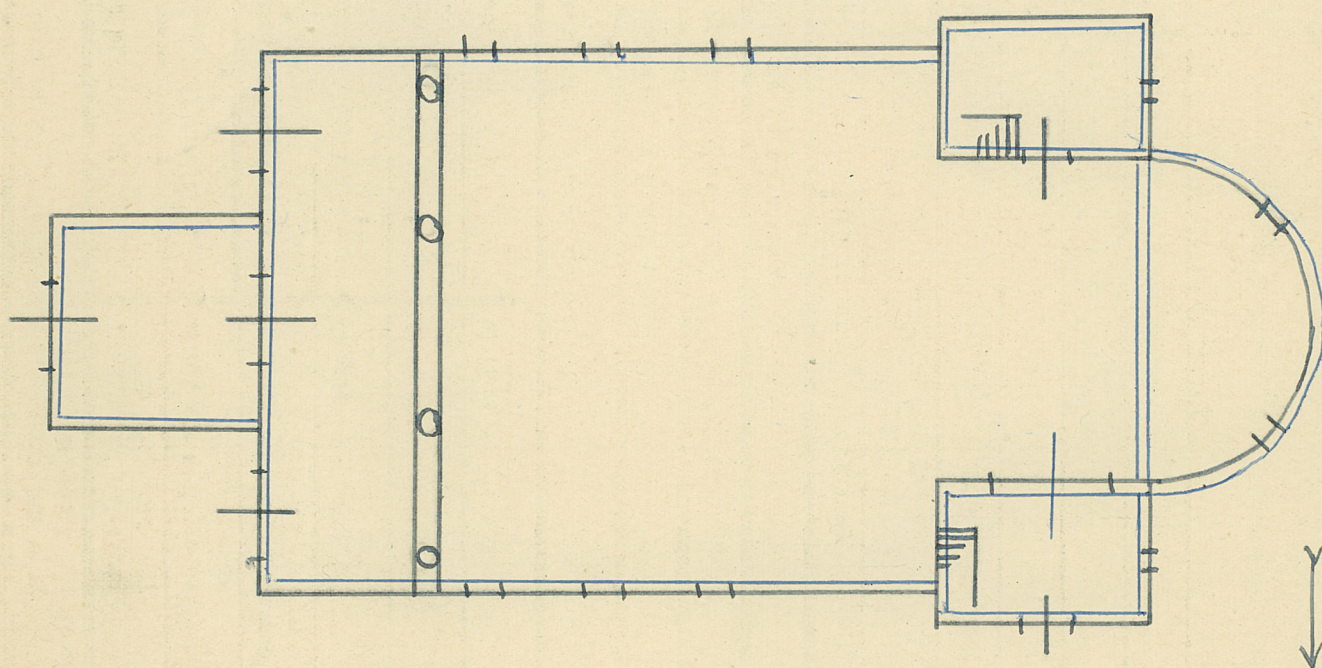
## 36. Wypełnił dnia

8.59 1965

## 37. Sprawdził dnia

1965 Mierzej  
 1980 Giffney





1:200

h = ok. 8 m

otvarte do krovište. Vise 2-kondyzenecija nienavosa belmen  
i letavip. Eleregi voratkovane pilastreni velhico ponsollen  
diversionymi belhoreni i lypem melgoyu. Okne pótshisic  
vankunite. Sáene uch. vankunite naytem u splyreni.

Doch trój poleciowy kuxy dechivip; vankunici prebiterium kuxle  
orobuyu dachen.