

1. Obiekt

ZESPÓŁ FOLWARCZNY

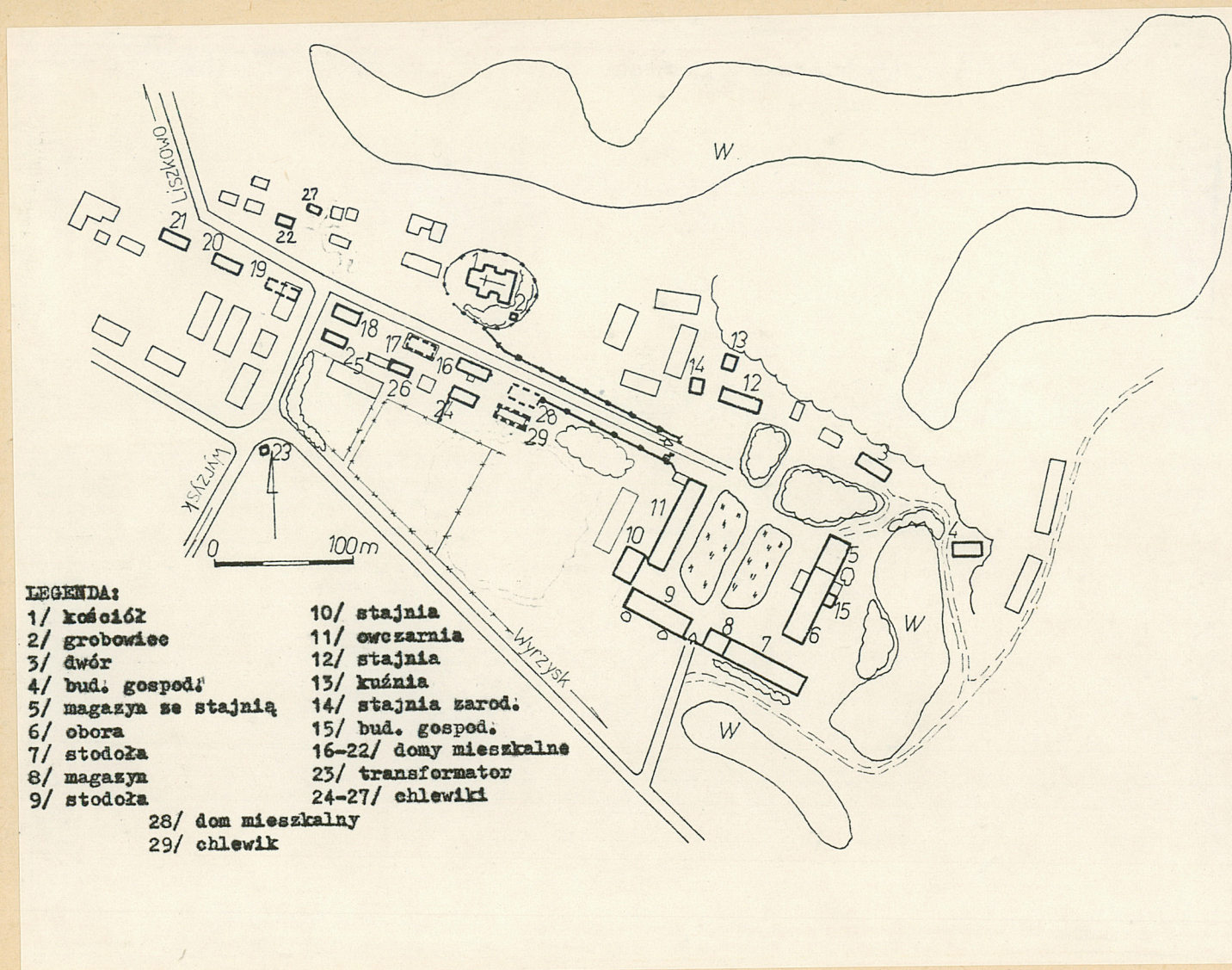
2. Czas powstania

poł. XIX, pocz.
XX w., l. 30
XX w.

3. Miejscowość

GLESNO

11. Zdjęcia, rzut, przekrój, sytuacja, orientacja



4. Adres

Glesno
89-300 Wyrzysk
nr hipoteczny

5. Przynależność administracyjna

województwo .. pilskie ..
gmina Wyrzysk ..

5. Poprzednie nazwy miejscowości

7. Przynależność administracyjna
1 VI 1975

województwo bydgoskie
powiat Wyrzysk ..

8. Właściciel i jego adres

Stadnina Koni Dobrzyniewo
Gospodarstwo Glesno
89-300 Wyrzysk

9. Użytkownik i jego adres

j.w.

10. Rejestr zabytków:

obek - A-382 z dn 30.12.1980
pomk - A-400 z dn 7.05.1981

Nr data

W XVI w. właścicielem była Izabela z Kalksteinów Chłapowska, w II poł. XVII w. przeszedł w ręce rodziny Korytkowskich, później Trapczyńskich. W XIX w. Glesno kupiła kasztelanowa Bnińska dla wnuka Konstantego hr. Bnińskiego.

Folwark liczył wtedy 6071 mórg, a dzierżawcą był von Toszutki.

W 1899 r. w drodze spadku właścicie-

lem została Isabella Chłapowska / dzierżawcą jest Julianna Wnuk, a od początku XX w. - Michał Jakubowski/. W tym to czasie Glesno

wraz z Bagdadem i Gleszczonkiem liczyło około 1550 ha, w tym ziemi ornej 1261 ha, łąki 149 ha, pastwiska 13 ha, lasy 65 ha, nieużytki 43 ha, wody 7 ha. W ramach fol-

warku funkcjonuje również gorzelnia oraz młyn parowy. Przynajmniej od 1910 r. właścicielem był Mieczysław Chłapowski /Isabella Chłapowska zmarła w 1933 r./, w okresie międzywojennym Glesno

Sytuacja. Zespół położony jest ok. 4 km na pn.zach. od Wyrzyska, ok. 4 km na północ od głównego traktu tego regionu: Piła - Wyrzysk, bezpośrednio na wsch. od drogi: Ruda - Liszkowo. Majątek usytuowano na krawędzi oraz w obniżeniu związanym z małym jeziorem lub stawami częściowo wypełniającymi w/w obniżenie.

Kompozycja. Zespół składa się ze wszystkich charakterystycznych dla folwarków elementów: 1/dworu /nr 3/, 2/parku, 3/podwórze gospodarczego, 4/kolonii mieszkalnej.

Dwór /nr 3/ wybudowano we wsch. części folwarku, na osi pn.zach.-pd.wsch. w obręb^{pd} części parku, od podwórze oddzielony jest dziedzińcem i rzędem dużych drzew.

Park powstał w XVIII w. niejednolity pod względem składu gatunkowego drzewostanu i stopnia zwartości układu przestrzennego, zatarły się aleje parkowe, leży głw. na ^{pn} od podwórze gospodarczego, liczy 22,3 ha w tym 10,1 ha woda.

Podwórze gospodarczo-folwarczne znajduje się na ^{pn} i zach. od części rezydencyjnej, na terenie w pobliżu dworu granica między podwierzem a częścią rezydencyjną wyraźna, na pozostałej części /w pobliżu kuźni/ ta granica staje się płynna. Podwórze ma kształt zbliżony do kwadratu, wszystkie ściany urbanistyczne zachowały się względnie dobrze, pn.zach. ścianę tworzy owczarnia /nr 11/, uzupełniana od pd. stajnią /nr 10/, budynki te ustawiono na osi pn.wsch.-pd.zach., najdłuższą ścianą o cechach zdecydowanie architektonicznych jest ściana pd.zach. utworzona przez stodołę /nr 9/, magazyn /nr 8/ oraz stodołę /nr 9/, między magazynem a stodołą /nr 9/ znajduje się boczny wjazd na podwórze gospodarcze, natomiast pd.wsch. ściana składa się z magazynu ze stajnią /nr 5/ oraz do niego przylegającą oborą /nr 6/. Odmienny charakter ma pn.wsch. ściana

14. Kubatura

15. Powierzchnia użytkowa

park -ok. 22 ha
podwórze gospod. - ok. 3 ha

16. Przeznaczenie pierwotne

hodowla, uprawa roślin

17. Użytkowanie obecne

uprawa roślin, hodowla koni

18. Prace budowlane i konserwatorskie, ich przebieg i dokumentacja

Doraźne remonty, adaptacje obiektów na nowe potrzeby

19. Stan zachowania (fundamenty, ściany zewnętrzne, ściany wewnętrzne, sklepienia, stropy konstrukcje dachowe, pokrycie dachu, wyposażenie i instalacje)

Stan wszystkich elementów funkcjonalnych założenia

względnie dobry, największe odkształcenia w kolonii mieszkalnej.

20. Najpilniejsze postulaty konserwatorskie

21. Akta archiwalne (rodzaj akt, numer i miejsce przechowywania)

Dane o datach powstania niektórych obiektów uzyskano z kart "rodków trwałych Gospodarstwa Glesno.

22. Bibliografia

1. Słownik Geograficzny Królestwa Polskiego i innych krajów słowiańskich, W-wa 1881, t.II s.580
2. Handbuch des Grundbesitzes im Deutschen Reiche - Provinz Posen, Berlin 1881, 1891, 1899, 1896, 1902, 1905, 1910
3. Księga adresowa obywateli ziemskich, Wielkopolska, Pomorze 1923 s.85
4. Księga adresowa polskich właścicieli ziemskich w Księstwie Poznańskim, Pn 1909 s.101
5. Księga adresowa gospodarstw rolnych województwa poznańskiego, Pn 1926

23. Źródła ikonograficzne i fotografia (rodzaj, miejsca przechowywania, sygnatury)

24. Uwagi, różne

ur rej. parki olwoski 400-A 7.05.1981

25. Opracował

tekst Henryk Klunder 20.06.1990
imie, nazwisko, data, podpis

plany, rysunki Henryk Klunder 20.06.1990
imie, nazwisko, data, podpis

zdjęcia fotogr. Henryk Klunder 20.06.1990
imie, nazwisko, data, podpis

miejsce przechowania negatywów MNR Szreniawa

Karta po wypełnieniu podlega ochronie na podstawie przepisów prawa autorskiego

26. Adnotacje o inspekcjach, informacje o zmianach (daty, imiona i nazwiska wypełniających)

27. Załączniki

2 karty szczegółowe
7 wkładek

1. Miejscowość	2. Obiekt (nazwa jak w karcie)	3. Zawartość wkładki (nazwa obiektu lub materiału uzupełniającego)
Glesno	Zespół folwarczny	c. d. pkt 13

urbanistyczna: swobodny i luźny układ obiektów, w dużej części o cechach krajobrazowych /zach. granica parku/, obiekty w nią wchodzące to: stajnia zarodowa /nr 14/, kuźnia /nr 13/, stajnia /nr 12/. Jedynym zachowanym obiektem gospodarczym /poza chlewikami pracowniczymi/ wybudowanym poza tym zwartym układem przestrzennym jest budynek gospodarczy /nr 4/, ustawiono go na wsch. od podwórza, za jednym z jezior tam występujących.

Kolonia mieszkalna wybudowana została na pn.zach. od podwórza gospodarczego, przy drodze do Liszkowa, po każdej z jej stron, po ^{pn} zachowały się jedynie dom mieszkalny /nr 22/, natomiast po ^{pd} domy mieszkalne /nr 18-21, 26/ oraz chlewik /nr 26/, po każdej, zwłaszcza ^{pd}, stało jeszcze kilka obiektów mieszkalnych. Po ^{pn} stronie w/w drogi stoi kościół parafialny oraz grobowiec fundatorów kościoła.

Z punktu widzenia kompozycji w zespole folwarcznym można wyodrębnić 4 komponenty urbanistyczne: 1/część rezydencyjna, 2/podwórze gospodarczo-folwarczne, 3/kolonia mieszkalna, 4/obiekty sakralne.

Część rezydencyjna ma charakter kompozycji swobodnej i krajobrazowej, podwórze gospodarcze jest typową kompozycją zwarto geometryczną o krajobrazowym wnętrzu /wolne od zabudowy/, natomiast kolonia mieszkalna ukształtowana została osiowo o charakterze geometrycznym. Dominantą urbanistyczną założenia jest kościół /nr 1/, podłoga podwórza głównie trawiasta.

Budynki należące do b. folwarku wykonano z cegły pełnej, głównie na zaprawie cementowo-wapiennej, w wątku krzyżowym, stropy drewniane, "nagie" bądź z podsufitką, więźby dachowe głównie płatwiowo-kleszczowe, dachy pokryte dachówką karpiówką /np. dwór/, zakładkową /np. stajnia nr 12/, papą /np. magazyn ze stajnią nr 5/ oraz już wspólnie eternitem.

Wkładkę założył: Henryk Klunder
(imię, nazwisko, data)

Wzór ODZ 1978 r.

Miejsce przechowywania negatywów:

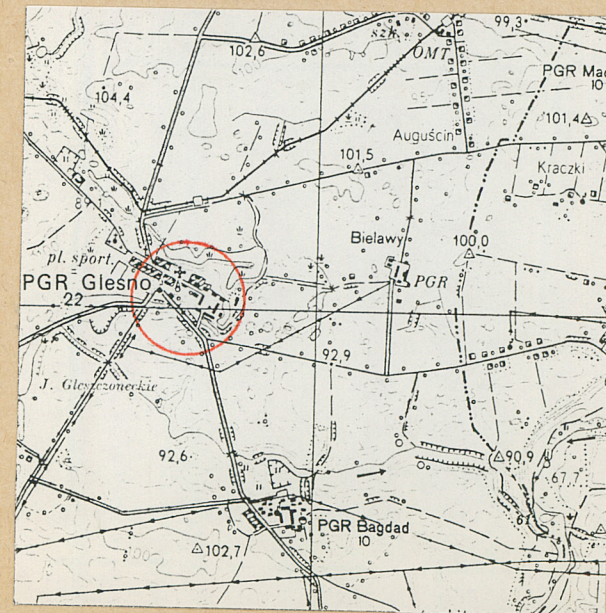
/ już bez Bagdadu/ liczyło 550 ha, w tym ziemię orną 415 ha, łąki i pastwiska 95 ha, lasy 8 ha, nieużytki 17 ha. woda 18 ha; specyfiką majątku była zarejestrowana hodowla konia szlachetnego półkrwi. W latach 30-tych zarządcą był Cejner, który w czasie okupacji uciekł z Glesna. Potem zarządzał majątkiem ^Aarol Rychter zaś po nim szwagier z Młotkówka; po II wojnie świat. folwark upaństwowiono. Uzyskano informacje o datach powstania niektórych obiektów: kościół /nr1/ - 1924, dwór /nr3/-1850, magazyn /nr8/ - 1850, stodoły -1855 r. obora /nr6/ - 1850, owczarnia /nr11/ - 1900, stajnia /nr12/ - 1936, kuźnia /nr13/ -1934, część domów mieszk. wybudowano w II poł. XIX w., część w okresie międzywojennym.

Wykaz obiektów dla których wykonano karty szczegółowe:

- 1/ stodoła /nr7/,
- 2/ kuźnia /nr13/.

Wykaz obiektów, dla których nie przewiduje się kart szczegółowych:

- 1/ budynek gospod. /nr4/ - bardzo zniszczone ściany,
- 2/ magazyn z oborą /nr15/ - mała wartość zabytkowa,
- 3/ obora /nr15/ - jw.,
- 4/ magazyn zbożowy /nr8/ - zmiany w ścianach, zwłaszcza zmiany wnętrza i Kondyg.
- 5/ stodoła /nr9/ - po kapitalnym remoncie,
- 6/ stajnia /nr10/ - mała wartość zabytkowa,
- 7/ owczarnia /nr11/ - duża część stropu zamieniona na nowy,
- 8/ stajnia /nr12/ - część pd. adaptowana na potrzeby biura,
- 9/ stajnia zarodowa /nr14/ - zamieniona nawarsztat stolarski.
- 10/ domy mieszkalne - po remontach, zmiany otworów w ścianach
- 11/ chlewiki - mała wartość zabytkowa.



1. Miejscowość

GLEŚNO

2. Obiekt (nazwa jak w karcie)

ZESPÓŁ FOLWARCZNY

3. Zawartość wkładki (nazwa obiektu lub materiału uzupełniającego)

FOT.



1



2

Fot.:

- 1) kościół fundowany przez właściciela folwarku (nr 1)
- 2) grobowiec (nr 2)
- 3) jw., tablica grobowa Izabeli Chłapowskiej,
- 4) ogrodzenie przy drodze dojazdowej na podwórze gospodarcze od pn.zach. (strona pn.wsch.),
- 5) jw., strona pd.zach.



3



4



5

Wkładkę założył: **Henryk Klunder**
(imię, nazwisko, data)

Miejsce przechowywania negatywów: **MNR Szreniawa**



1



2



3



4



5



6



7

Fot.:

- 1) podwórze gospod. oraz pd.zach. skraj parku od strony pn.zach.,
- 2) podwórze gosp. od zach.
- 3) podwórze gosp. od pd.
- 4) wjazd boczny od drogi z Rudy
- 5) widok na pd.wsch. ścianę urbanist. zza stawu
- 6) dwór (nr 3), elewacja pd. zach.,
- 7) jw., pn.wsch.

1. Miejscowość

GLESNO

2. Obiekt (nazwa jak w karcie)

ZESPÓŁ FOLWARCZNY

3. Zawartość wkładki (nazwa obiektu lub materiału uzupełniającego)

FOT.



1



2

Fot.:

- 1) dwór (nr 3), elewacja pn.zach.,
- 2) jw., elewacja pd.wsch.
- 3) magazyn ze stajnią (nr 5), elew. pn.zach.
- 4) jw., elewacja pd.wsch.
- 5) jw., elewacja pn.wsch.



3



4



5

Wkładkę założył: Henryk Klunder
(imię, nazwisko, data)

Miejsce przechowywania negatywów: MNR Szreniawa



1



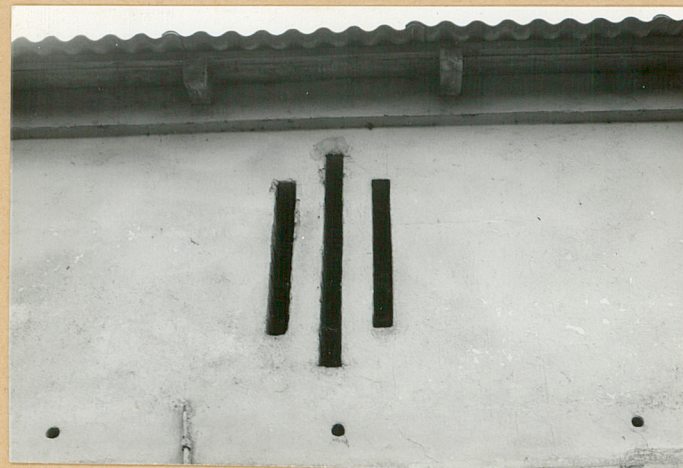
2



3



4



5



6



7

Fot.:

- 1) obora (nr 6), elewacja
pn.zach. część pn.,
- 2) jw., część pd.,
- 3) jw., ~~xx~~ elewacja pd.zach
- 4) jw., elewacja pd.wsch.,
- 5) jw., wietrzniki,
- 6) magazyn (nr 8), elewacja
pn.zach.,
- 7) jw., elew. pd.zach.

1. Miejscowość

GLEŚNO

2. Obiekt (nazwa jak w karcie)

ZESPÓŁ FOLWARCZNY

3. Zawartość wkładki (nazwa obiektu lub materiału uzupełniającego)

FOT.



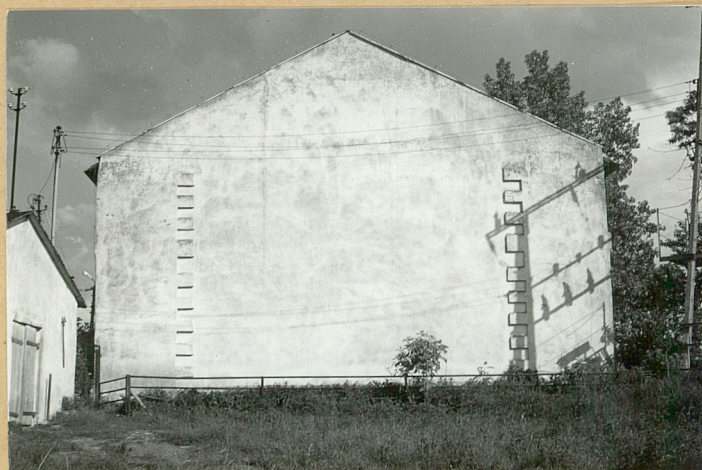
1



2

Fot.:

- 1) magazyn (nr 6), elewacja pn.wsch.,
- 2) jw., otwór drzwiowy
- 3) stodoła (nr 9), elewacja pn.zach.,
- 4) jw., elew. pn.wsch.,
- 5) jw., elew. pd.wsch.



3



4



5

Wkładkę założył: Henryk Klunder
(imię, nazwisko, data)

Miejsce przechowywania negatywów: MNR Szreniawa



1



2

Fot.:

- 1) stodoła (nr 9), elewacja pd.zach. cz.pn.
- 2) jw., część pd.,
- 3) stajnia ?(nr 10), elewacja pd.wsch.,
- 4) jw., elew. pn.zach.,
- 5) jw., elew. pd.zach.,
- 6) stajnia oraz biuro (nr 12), elew. pd.zach.
- 7) jw., elew. pn.wsch.



3



4



5



6



7

1. Miejscowość

GLEŚNO

2. Obiekt (nazwa jak w karcie)

ZESPÓŁ FOLWARCZNY

3. Zawartość wkładki (nazwa obiektu lub materiału uzupełniającego)

FOT.



Fot.:

- 1) stajnia oraz biuro (nr 12), elew. pn.zach
- 2) jw., datownik,
- 3) budynek gospod. (nr15) elew. pdwsch. i pd.zach
- 4) stajnia zarodowa (nr14) elew. pd.zach.
- 5) jw., pn.wsch.



Wkładkę założył: **H**enryk Klunder
(imię, nazwisko, data)

Miejsce przechowywania negatywów: MNR Szreniawa



1



2



3



4



5



6



7

Fot.:

- 1) stajnia zarodowa (nr14)
elew. pd.wsch.
- 2) jw., pn.zach.
- 3) owczarnie (nr 11), ele-
wacja pd.wsch. cz. pn.
- 4) jw., część pd.
- 5) jw., elew. pn.wsch.
- 6) jw., elew. pn.zach.
część pd.
- 7) jw., część pn.

1. Miejscowość

GLEŚNO

2. Obiekt (nazwa jak w karcie)

ZESPÓŁ FOLWARCZNY

3. Zawartość wkładki (nazwa obiektu lub materiału uzupełniającego)

FOT.



1



2

Fot.:

- 1) owczarnia (nr 11), elewacja pd.zach.
- 2) jw., datownik
- 3) jw., gzyms międzykon-dygnacyjny
- 4) budynek gospod. (nr 4) elew. pd.zach.
- 5) jw., elewacja pd.wsch.



3



4



5

Wkładkę założył: **Henryk Klunder**

(imię, nazwisko, data)

Miejsce przechowywania negatywów: **MNR Szreniawa**

Wzór ODZ 1978 r.



1



7



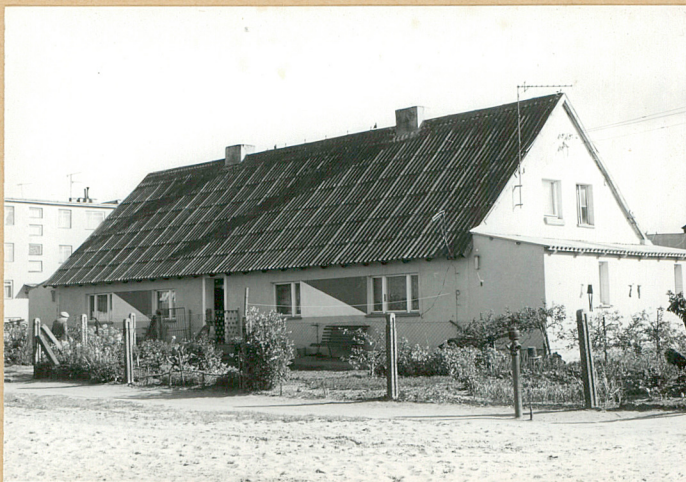
3



4



5



6



2

Fot.:

- 1) budynek gospod. (nr 4)
elew. pn.wsch.
- 2) jw., elew. pn.zach.
- 3) jw., ozdobny szczyt
- 4) dom mieszk. (nr 16)
elew. pn.wsch.
- 5) jw., elew. pd.zach.
- 6) dom mieszkalny (nr 20)
elew. pn.wsch.
- 7) jw., elew. pd.zach.

1. Miejscowość

GLESNO

2. Obiekt (nazwa jak w karcie)

ZESPÓŁ FOLWARCZNY

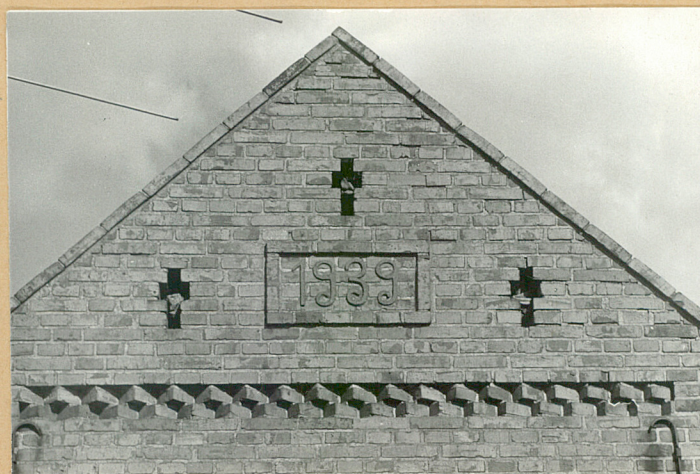
3. Zawartość wkładki (nazwa obiektu lub materiału uzupełniającego)

FOT.



Fot.:

- 1) dom mieszkalny (nr 18)
elev. pn.wsch.
- 2) jw., elev. pd.zach.
- 3) jw., elev. pn.zach.
- 4) jw., datownik
- 5) pn.zach. część kolonii
mieszkalnej (widoczny
dom mieszkalny nr 20
i budynek, który stoi
w miejscu nr 21)



Wkładkę założył: **Henryk Klunder**
(Imię, nazwisko, data)

Miejsce przechowywania negatywów: **MNR Szreniawa**



1



2

Fot.:

- 1) dom mieszkalny (nr 22), elew. pd.zach.
- 2) jw., elew. pd.wsch.
- 3) transformator (nr 23)
- 4) chlewik (nr 24)
- 5) jw. (nr 25)
- 6) jw. (nr 26)
- 7) jw. (nr 27)



7



4



5



6



3