

1. Obiekt

DOM MIESZKALNY RZADCY (nr 3)

2. Czas powstania

koniec XIX/
/pocz. XX w.

3. Miejscowość

FALMIEROWO

4. Adres

Falmierowo 4
89-311 Falmierowo

nr hipoteczny

5. Przynależność administracyjna

województwo pilskie

gmina Wyrzysk

6. Poprzednie nazwy miejscowości

Charlottenburg

7. Przynależność administracyjna
1 VI 1975

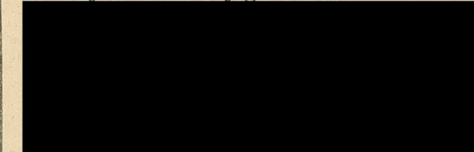
województwo bydgoskie

powiat Wyrzysk

8. Właściciel i jego adres

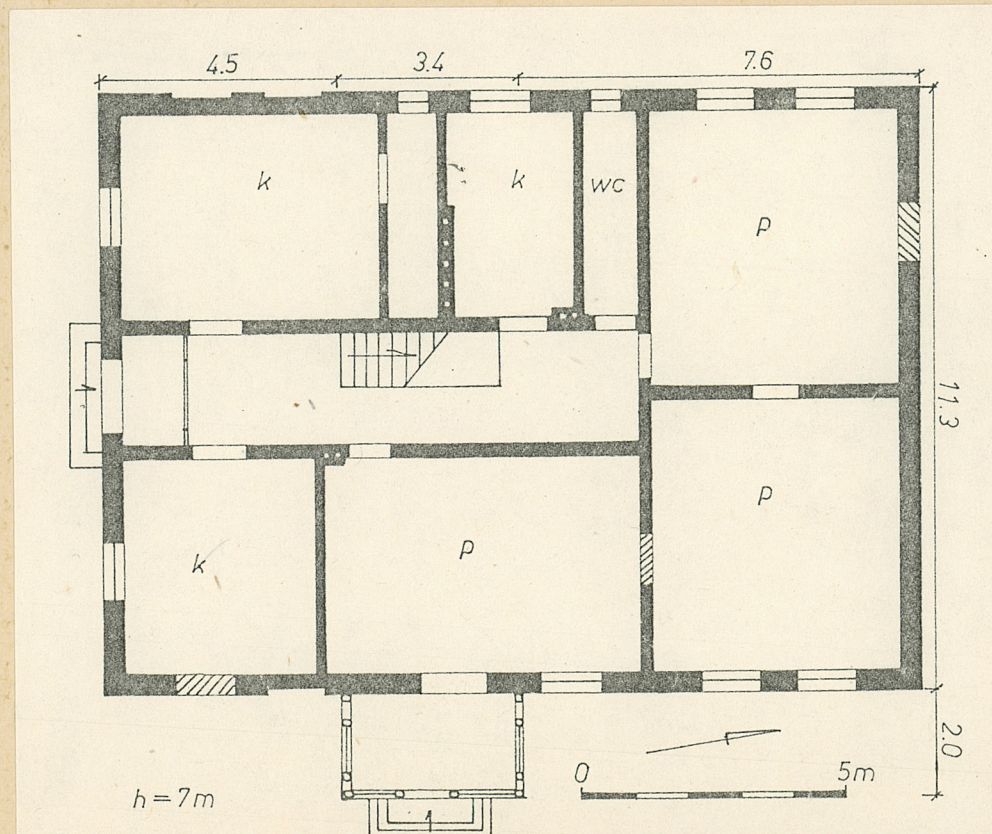
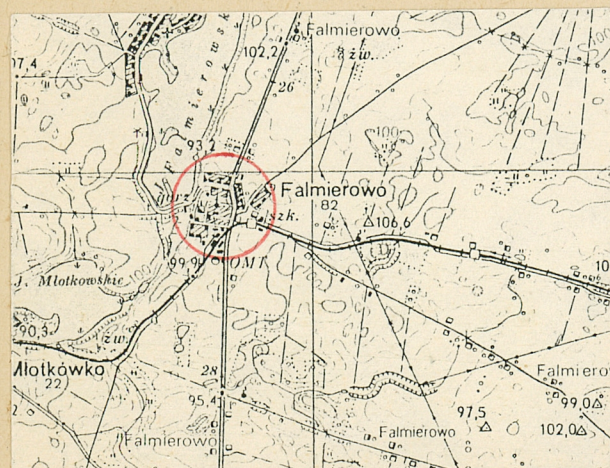
Państwowy Dom Pomocy
Społecznej dla Kobiet
89-311 Falmierowo

9. Użytkownik i jego adres



10. Rejestr zabytków:

Nr data



Obiekt wybudował przypuszczalnie pod koniec IXI lub na pocz. XX w. właściciel majątku Fałmierowo z przeznaczeniem na mieszkanie rządcy, funkcji mieszkalnej nie zmienił do dziś, poza tym poddane adaptowano na potrzeby biura PDPS.

Sytuacja. Obiekt wchodził w skład wielobudynkowego założenia folwarcznego, usytuowano go bezpośrednio na zach. od parku, a na pd. od gorzelni (nr 2), zorientowano go na osi pn.-pd., na terenie hipsometrycznie niezróżnicowanym, bezpośrednio na zach. od domu teren gwałtownie opada (skarpa) ku obniżeniu, którym płynął ciek między jeź. Fałmierowskim, a Młotkowskim.

Materiał, konstrukcja, technika

cokół - z kamieni ciosanych nieregularnie, związanych zaprawą wapienną i zakończonych jedną warstwą cegieł ustawionych rębem na tzw. rolkę;

ściany - z cegły pełnej, czerwonej, na zaprawie wapiennej w wątku krzyżowym, na zewnątrz nietynkowany, ganek o konstrukcji tzw. muru pruskiego;

strop - w piwnicy ceglany, odcinkowy, wyżej drewniany z podsufitką wspartą na ścianach zew. i wew.;

więźba dachowa - jętkowa o dwóch stojących słupach i ścianie kolankowej;

dach - na rzadkim deskowaniu pokryty dachówką zakładkową;

posadzka - piwnica: cementowa, pokoje drewniana, deskowa, sień pierwotnie ceglana obecnie kafelki;

schody - drewniane, policzkowe, prostobieżne, jednobiegowe, *balustrada tralkowa;*

okna - drewniane, jednokrosnowe, podwójne dwuskrzydłowe, z krzyżem; *kryzy profilowane;*

drzwi - drewniane, jednoskrzydłowe, płycinowe, oszklone, z nadświetlem (ganek), pozostałe płycinowe, natomiast główne - nowe.

Rzut. Budynek założono na planie prostokąta z gankiem od wsch., trójtraktowy.

Bryła prosta, zwarta, budynek podpiwniczony (pn. część obiektu) jednokondygnacyjny z użytkowym poddaszem, dach dwuspadowy o dużym kącie spadku połączy z wyraź-

14. Kubatura

800 m^3

15. Powierzchnia użytkowa

300 m^2

16. Przeznaczenie pierwotne

dom rządcy

17. Użytkowanie obecne

mieszkanie pracowników PDPS
biura PDPS

18. Prace budowlane i konserwatorskie, ich przebieg i dokumentacja

do największych prac budowlanych należała adaptacja
strychu oraz zwiększenie ilości kuchni na parterze.

19. Stan zachowania (fundamenty, ściany zewnętrzne, ściany wewnętrzne, sklepienia, stropy
konstrukcje dachowe, pokrycie dachu, wyposażenie i instalacje)

Ogólny stan wszystkich elementów konstrukcji - dobry

20. Najpilniejsze postulaty konserwatorskie

24. Uwagi różne

25. Opracował

Henryk Klunder 18.09.1990
plany, rysunki Imię, nazwisko, data, podpis

Henryk Klunder 18.09.1990
zdjęcia fotogr. imię, nazwisko, data, podpis

miejsce przechowania negatywów MNR Szreniawa

Karta po wypełnieniu podlega ochronie na podstawie przepisów prawa autorskiego

26. Adnotacje o inspekcjach, informacje o zmianach (daty, imiona i nazwiska wypełniających)

27 Załączniki

3 wkładki

1. Miejscowość	2. Obiekt (nazwa jak w karcie)	3. Zawartość wkładki (nazwa obiektu lub materiału uzupełniającego)
FALMIEROWO	DOM MIESZKALNY RZĄDCY (nr 3)	c.d. pkt 13 - bryła

c.d. pkt 13 - bryła

... nymi okapami.

Elewacja wsch. (frontowa) o rytmicznie rozmieszczonych otworach ściennych, otwory drzwiowe i okienne o wykroju stojących prostokątów zwieńczonych łękiem odcinkowym, cechą wyróżniającą tę elewację jest niewielki ganek o dachu dwuspadowym, otworze drzwiowym oraz okiennych o wykroju stojących prostokątów i łęku płaskim, dla podkreślenia podziałów międzykondygnacyjnych zastosowano gzyms opaskowy składający się z 4 warstw cegieł, zewnętrzne cegły ustawiono na płask z widoczną główką lub wozówką; w środkowych warstwach cegły też na płask tylko na skos, lekko przesunięte względem siebie; zastosowano również prosty ceglany gzyms zwieńczający będący uskokiem lekko wystającym poza zasadnicze lico ściany, na poddaszu poszerzono małe okienka strychowe; elewacja zach. charakteryzuje się widocznym podporządkowaniem estetyki ściany, funkcji poszczególnych pomieszczeń; otwory okienne, blendy, detale jak w elewacji wsch. (brak tu ganku oraz zachowały się małe okienka strychowe); elewacja pd. 3-osiowa o symetrycznym rozmieszczeniu otworów ściennych w stosunku do osi ściany, centralnie umieszczono otwór drzwiowy, po którego bokach znajduje się po 1 otworze okiennym, natomiast na szczycie poddasza centralnie umieszczono blendę okienną oraz 2 otwory okienne połączone wspólnym ceglany parapetem; i tu zastosowano podobne gzymsy jak w elewacji wsch. i zach., elewacja pn. pierwotnie na poziomie z jednym otworem drzwiowym asymetrycznie umieszczonym w stosunku do osi ściany (obecnie zamurowany); na poziomie poddasza widoczne jest duże podobieństwo do opracowania tej części ściany pd., dodatkowo znajdują się tu małe blendy okienne, które połączone są

Wkładkę założył: Henryk Klunder 18.09.1990
(imię, nazwisko, data)

Wzór ODZ 1978 r.

Miejsce przechowywania negatywów: MNR Szreniawa

verte

parapetem z główną blendą okienną oraz dwoma otworami okiennymi, połączone są wieszakiem zewnętrznym drewnianym.

Wnętrze - adaptowano na potrzeby trzech mieszkających tu rodzin (więcej kuchni) oraz biura PDPS (strych), stąd trudno określić pierwotną rolę poszczególnych pomieszczeń.

Instalacja - elektryczna, odgromowa, przeciwdeszczowa.



1



2

Fot.:
1/ schody na poddasze
2/ strop piwnicy

1. Miejscowość

FALMIEROWO

2. Obiekt (nazwa jak w karcie)

RZADCOWKA /nr3/

3. Zawartość wkładki (nazwa obiektu lub materiału uzupełniającego)

Fot.



1



2

Fot.
1/elewacja pn.,
2/elewacja pd.
3/elewacja zach.
część pn.,
4/j.w. część pd.



3



4

Piotr Klunder

Wkładkę założył:

(imię, nazwisko, data)

MNR Szreniawa

Miejsce przechowywania negatywów:



1

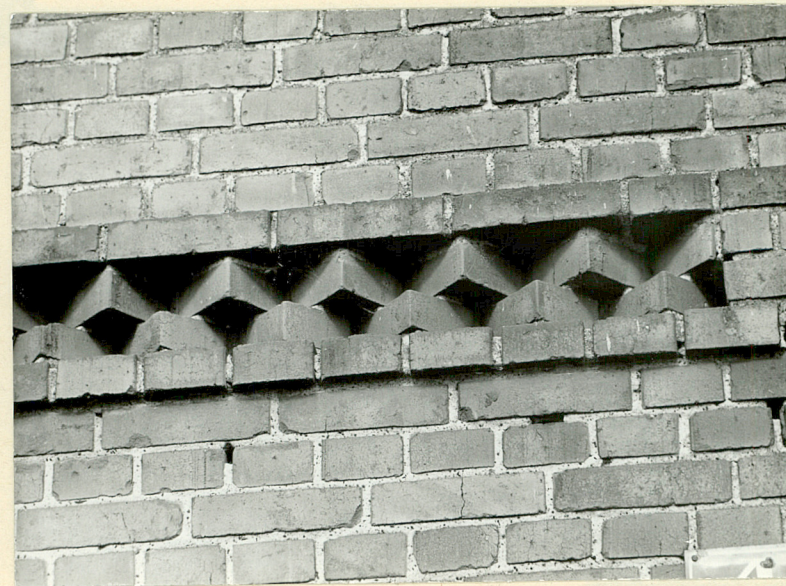


2

Fot.
 1/opracowanie ganka
 od strony wsch.
 2/Zew. belka łącząca
 połacie,
 3/opracowanie okien,
 4/gzyms międzykondy-
 gnacyjny,
 5/opracowanie naro-
 żnika ściany.



3

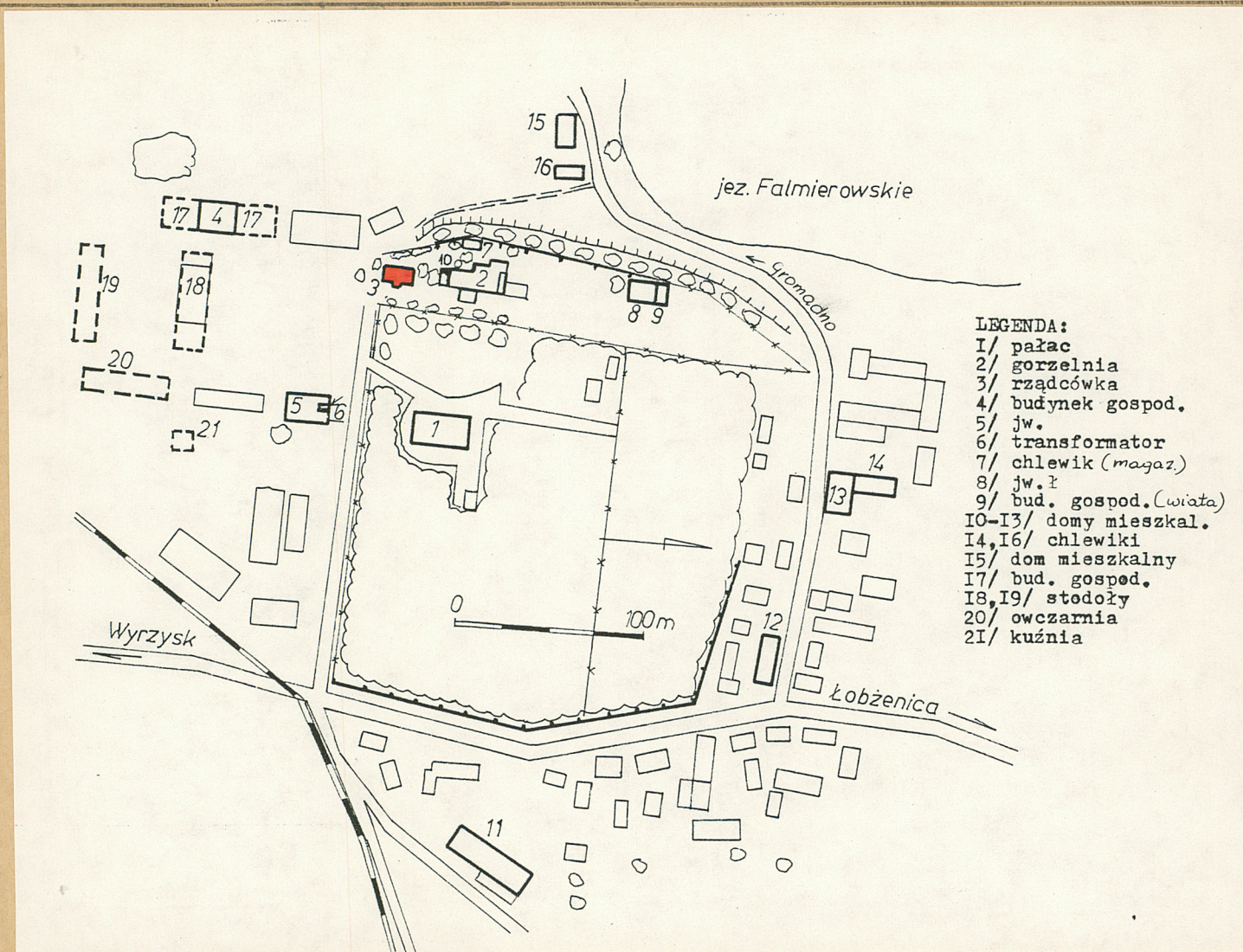


4



5

1. Miejscowość FALMIEROWO	2. Obiekt (nazwa jak w karcie) RZĄDCÓWKA /nr3/	3. Zawartość wkładki (nazwa obiektu lub materiału uzupełniającego) f plan syt.
-------------------------------------	--	--



Wkładkę założył: Piotr Klunder 15.9.1990 r.
 (imię, nazwisko, data)

Wzór ODZ 1978 r.

Miejsce przechowywania negatywów: