

Nr

A

B

C

D

E

F

G

H

I

J

K

L

M

N

O

P

R

S

T

U

V

W

X

Y

Z

1. Obiekt zabytkowy

P A L A C

2. Miejscowość

Ł E K N O

qm. ZANIEMYSŁ

3. Wiek  
XIX

4. Styl

5. Kubatura m<sup>3</sup>

2800

6. Powierzchnia w m<sup>2</sup>

zabytkowa:

b) użytkowa

760

20. Przynależność administracyjna

a) województwo

Poznańskie

b) powiat

Środa

c) gmina

Zaniemyśl

7. Materiał  
budowlany

Przed zniszczeniem

Po odbudowie

11. Ilość budynków 1

14. Grunty należące do zabytku:

ha

a) ściany

cegła

b) sklepienia

cegła

c) stropy

drewno

d) wiązania  
dachu

drewno

e) krycie dachu

papa

12. Ilość kondygnacji 3

a) ogrody stylowe

2,5

13. Użytkowanie wnętrza  
według ilości:

b) sady i grunty uprawne

a) izb mieszkalnych  
5

c) lasy

b) innych pomieszczeń  
23

d) wody

c) piwnic

12

e) inne

21. Stacja

Nazwa stacji

Odległość  
od stacji  
w km

a) kolejowa

w/m

b) autobusowa

w/m

22. Właściciel i jego adres

Skarb Państwa

8. Wyposażenie architektoniczne  
zachowany wystrój klatki  
schodowej, sztukaterie.

15. Przeznaczenie pierwotne budynku mieszkalne

16. Użytkowanie w latach ubiegłych socjalny

17. Użytkowanie obecne

j.w.

18. nadaje się do użycia na

9. Autorzy i data budowy i przebudowy  
S. Hebanowski ok. 1876  
rozb. k. XIX w. ok. 1950 dobud.  
cz. nowej.

19. Data, rodzaj i stopień zniszczeń i odbudowy

Data

O P I S

Zniszczenia  
%Odbudowa  
%

VIII. 1939 r. niezniszczony

XI. 1939 r.

XII. 1945 r.

1973

stan dobry

25. Rejestr zabytku Nr

1439/A

rok 1973

miejsce przechowywania

26. Nazwa księgi hipotecznej

27. Nr hipoteczny

28. Akta

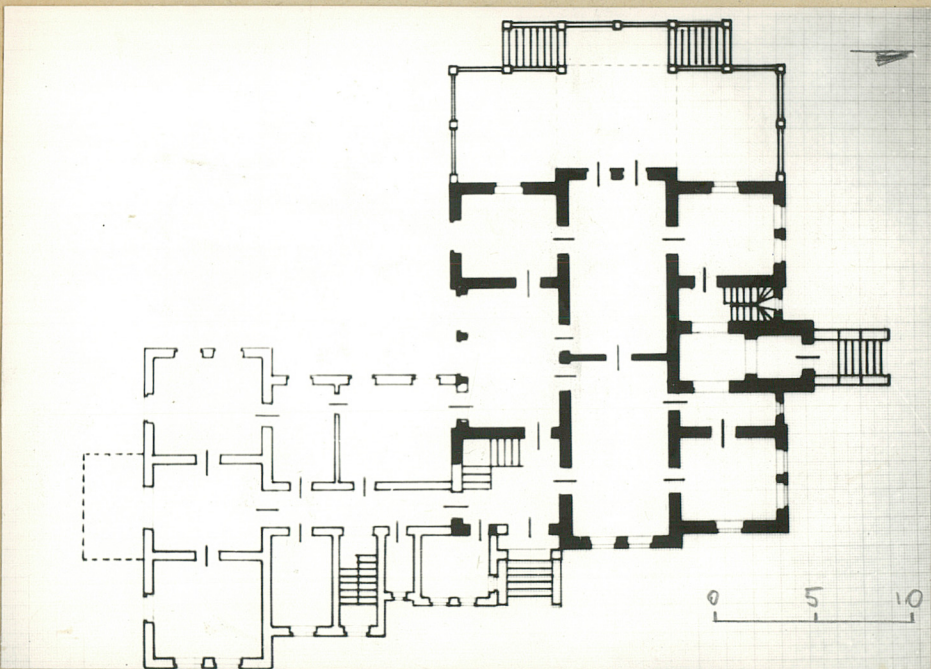
29. Fotografie

30. Inwentaryzacja pomiarowa

10. Udostępnienie

dostępny

31. Szkic sytuacyjny, plan schematyczny, uwagi opisowe, fotografia



32. Przebieg prac konserwatorskich

Rok	Wyszczególnienie prac	Koszt w tys. zł

33. Koszt  
w tys. zł

Przewidywane

Rzeczywiste

34. Inspekcje


35. Uwagi różne

36. Wypełnił dnia

11.11.73

Skurk

37. Sprawdził dnia

Potwierdzić w  
portu kregob  
równym, stoj  
ny z budynku  
głównego, z pi  
trowej, reszto  
nego na planie  
prostokątne z bli  
ższego do kwa  
dratu oraz po  
niższej, portero  
wej i piętrowej  
części od poł.  
Elewacje ociepla  
ć wełną mineralną  
ciężką, w sposób  
ścianowy.

