

Nr 37

A

B

C

D

E

F

G

H

I

J

K

L

M

N

O

P

R

S

T

U

V

W

X

Y

Z

1884

PILSKIE

1. Obiekt zabytkowy

Dom Nr. 25

WIELKOPOLSKIE

2. Miejscowość

gm. ŁĄKRZEWO

Stara Wiśniewka

3. Wiek

XIX

4. Styl

—

5. Kubatura m³

384

6. Powierzchnia w m²

a) zabytkowa: 128 b) użytkowa: 128

20. Przynależność administracyjna

a) województwo

Koraszewo

b) powiat

Łódź

c) gmina

St. Wiśniewka

7. Materiał budowlany

przed zniszczeniem

po odbudowie

11. Ilość budynków

1

14. Grunty należące do zabytku:

ha

a) ściany

cegła, drewno

12. Ilość kondygnacji

1

a) ogrody stylowe

—

b) sklepienia

drewno

13. Użytkowanie wnętrza według ilości:

b) sady i grunty uprawne

—

c) stropy

—

a) izb mieszkalnych

4

c) lasy

—

d) wiązania dachu

drewno

b) innych pomieszczeń

2

d) wody

—

e) krycie dachu

dechiolka

c) piwnic

—

e) inne

stoczenie

600 m²

8. Wyposażenie architektoniczne

Brak

15. Przeznaczenie pierwotne budynku

Budynek mieszkalny

16. Użytkowanie w latach ubiegłych

j.w.

17. Użytkowanie obecne

j.w.

18. Nadaje się do użycia na:

j.w.

9. Autorzy i data budowy i przebudowy

Wzniesiony w I połowie XIX w.

19. Data, rodzaj i stopień zniszczeń i odbudowy

Data

O P I S

znisz-
czenie
%odbu-
do wa
%

VIII. 1939 r.

nie zniszczony

XI. 1939 r.

j.w.

XII. 1945 r.

j.w.

XII. 1959

Stan zachowania dobry.

W. 1903

STAN DOŚĆ DOBRY

21. Stacja

nazwa stacji

odległość od stacji w km

a) kolejowa

Łąkrzewo

7

b) autobusowa

St. Wiśniewka

0,5

22. Właściciel i jego adres

Amandus Belc

adres j.w.

23. Użytkownik i jego adres

j.w.

24. Inwestor i jego adres:

25. Rejestr zabytku nr

rok ———— miejsce przechowywania

26. Nazwa księgi hipotecznej

27. Numer hipoteczny

28. Akta

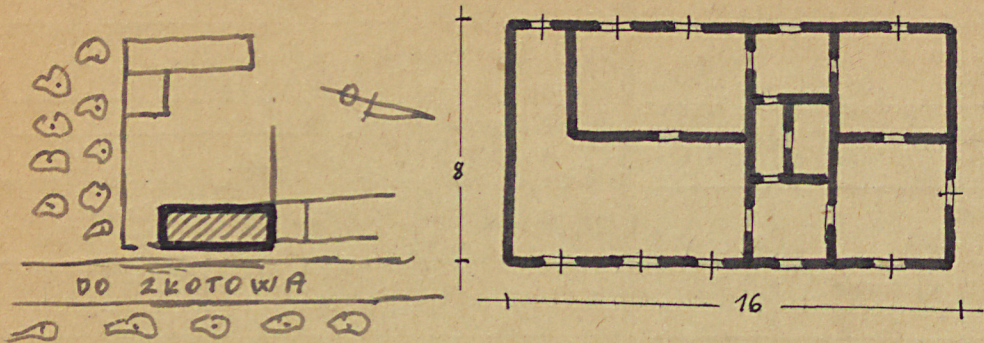
29. Fotografie

30. Inwentaryzacja pomiarowa

10. Udostępnienie

stałe

31. Szkic sytuacyjny, plan schematyczny, uwagi opisowe, fotografia



*Konstrukcje surowo-
no-tyglowe. Nie
spotykane w tym
rejonie.*

32. Przebieg prac konserwatorskich

rok	Wyszczególnienie prac	Koszt tys. zł

33. Koszty w tys. zł	przewidywane	rzeczywiste

34. Inspekcje

35. Uwagi różne

36. Wypełnił dnia 15. XII. 59
A. Stannig-

37. Sprawdził dnia 25. IV. 1963v.
mgr D. PTASZYŃSKA
inż. F. PTASZYŃSKI