

1. Obiekt

2185/2

MAGAZYN - ZBOŻOWO - PASZOWY /nr 7/  
w zespole folwarcznym

2. Czas powstania

ok. 1880

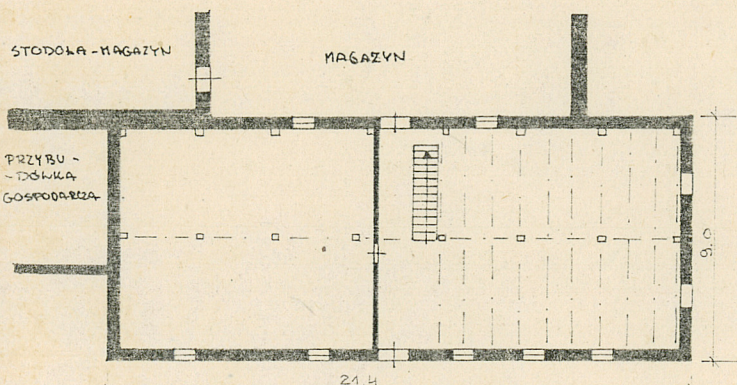
3. Miejscowość

GULCZEWO

11. Zdjęcia, rzut, przekrój, sytuacja, orientacja

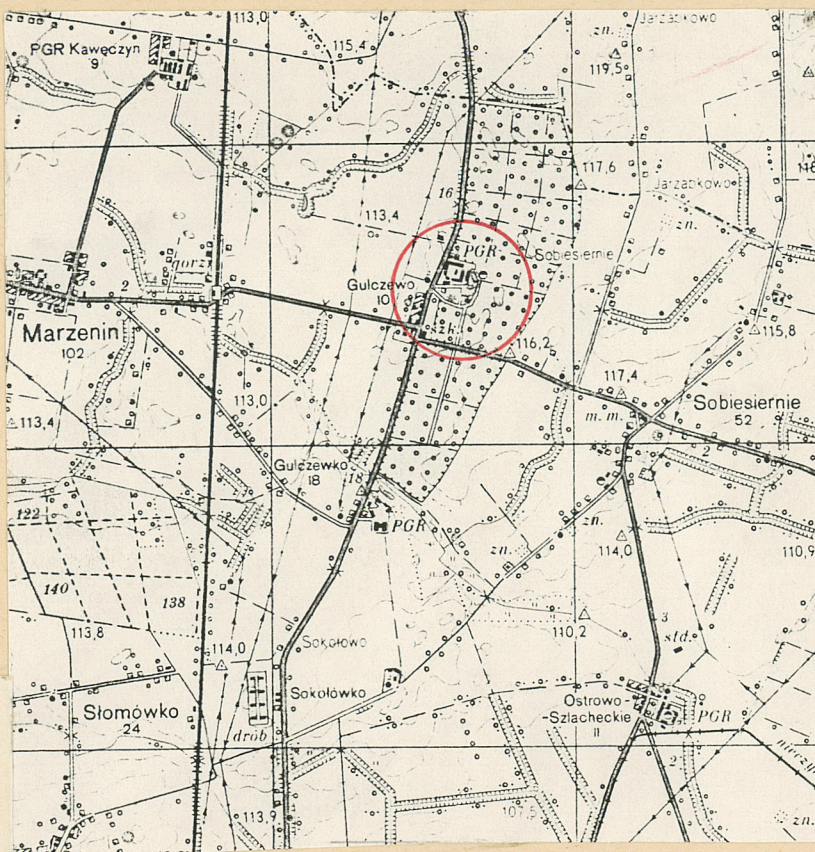


Fot. I Elewacja frontowa



0 2 4 6 8 10 m

h = 5,0



4. Adres

GULCZEWO, 61-302 Marzenin

nr hipoteczny .....

5. Przynależność administracyjna

województwo .....

poznańskie

gmina .....

Września

5. Poprzednie nazwy miejscowości

Gulz

7. Przynależność administracyjna

1 VI 1975

województwo .....

poznańskie

powiat .....

Września

8. Właściciel i jego adres

Zakład PGR Gulczewo  
61-302 Marzenin,  
Kombinat PGR Sokołowo  
62-300 Września

9. Użytkownik i jego adres

jw.

10. Rejestr zabytków:

Nr .....

data .....



Budynek powstał w 4 ćw. XIX wieku prawdopodobnie ok. roku 1880 kiedy właścicielem majątku był Ferdynand Ernst Giuschard.

Magazyn przystający do magazynu zbożowego (nr. 6) pełnił podobną rolę. Po zakończeniu II wojny światowej pełnił różne funkcje magazynowe. Obecnie magazyn ogólnego przeznaczenia.

### 1. SYTUACJA

Budynek magazynowy znajduje się po północnej krawędzi dziedzińca gospodarczego elewacją wzdłużną na osi wsch.-zach. przylegając do zespołu budynków gospodarczych stanowiących zasadniczą zabudowę północnej części podwórza gospodarczego frontem zwrócony w stronę dziedzińca gospodarczego.

### 2. MATERIAŁ i KONSTRUKCJA

Podmurówka: niska, zakończona warstwą cegieł ułożonej w układzie rolkowym.

Ściany: murowane z cegły ceramicznej w układzie krzyżowym na zaprawie wapienno-piaskowej, otynkowane od strony zewnętrznej i wewnętrznej, bielone od strony zewnętrznej. Dach: drewniany, kryty papą. Wieżba dachowa: płatwiowo-kleszczowa. Płatew górna wsparta na rzędzie słupów przyściennych z mieczowaniem, płatew pośrednia spoczywa na rzędzie słupów stolcowych z mieczowaniem. Wiązary pełne zaopatrzone są w kleszcze wiążące słupy przyścienne z krokiewiami powyżej płatwii pośrednich. Krokwie w części dolnej opierają się na murze wychodząc poza lico muru budynku. Strop: drewniany, belkowy-nagi, wsparty na dwóch belkach drewnianych-podciągowych wspartych dwoma rzędami słupów z mieczowaniem / rząd słupów przyściennych, drugi rząd przebiegający środkiem budynku wzdłuż jego osi/.

Posadzka: cementowa. Na poddaszu podłoga drewniana-deskowa. Schody: wewnętrzne, prowadzące na poddasze, drewniane, policzkowe, jednobiegowe z drewnianą poręczą dwustronną. Otwory okienne: o wykroju prostokąta stojącego, sklepione łukiem odcinkowym z ceglanym parapetem, okratowane, częściowo zabite dyktą, z drewnianymi okiennicami od wnętrza budynku /poddasze/, część otworów zamurowana. Otwory drzwiowe: o wykroju prostokąta stojącego zakończone łukiem odcinkowym /zewewnętrzne oraz prosto / wewnątrz budynku/. Drzwi drewniane o konstrukcji deskowo-listwowo-zastrzałowej, na zawiasach pasowych.

### 3. RZUT

Budynek na planie wydłużonego prostokąta z wejściem od strony ściany frontowej-południowej, dwupomieszczeniowy w części parteru, jednopomieszczeniowy w części poddasza.



<p>14. Kubatura</p> <p>ok. 1926 m<sup>3</sup></p>	<p>15. Powierzchnia użytkowa</p> <p>ok. 385,2 m<sup>2</sup> z poddaszem</p>	<p>16. Przeznaczenie pierwotne</p> <p>Magazyn zbożowy</p>	<p>17. Użytkowanie obecne</p> <p>Magazyn paszowy, ogólne pom. magazynowe.</p>
<p>18. Prace budowlane i konserwatorskie, ich przebieg i dokumentacja</p> <p>Brak danych. Prace remontowo-konserwacyjne dotyczyły tylko otynkowania ścian zewnętrznych i wewnętrznych, wymiany fragmentów konstrukcyjnych dachu i więźby dachowej, oraz pokrycia dachu papą.</p>		<p>19. Stan zachowania (fundamenty, ściany zewnętrzne, ściany wewnętrzne, sklepienia, stropy konstrukcje dachowe, pokrycie dachu, wyposażenie i instalacje)</p> <p>Stan techniczny budynku nie jest dobry. Stan fundamentów trudny do ustalenia. Ściany zewnętrzne i częściowo wewnętrzne z odpadającymi tynkami, fragmenty zarysowanych partii ścian. Drewniana konstrukcja dachu także wymagałaby gruntownego remontu i odnowienia.</p> <p>20. Najpilniejsze postulaty konserwatorskie</p>	



21. Akta archiwalne (rodzaj akt, numer i miejsce przechowywania)

## 22. Bibliografia

23. Źródła ikonograficzne i fotografia (rodzaj, miejsce przechowywania, sygnatury)

## 24. Uwagi różne

Nr.inw.obiektu: G 136/1

Budynek przeznaczony jest do r o z b i ó r k i.

25. Opracował

tekst Michał Kondella, kwiecień 1989  
imię, nazwisko, data, podpis

plany, rysunki ..... Michał Kondella, kwiecień-maj 1989  
.....  
..... imię, nazwisko, data, podpis

.....  
 zdjęcia fotogr. M. chał Köndella, kwiecień-maj 1989  
 .....  
 imię, nazwisko, data, podpis

.....  
 miejsce przechowania negatywów ..... M.N.R SZRENIWA

Karta po wypełnieniu podlega ochronie na podstawie przepisów prawa autorskiego

26. Adnotacje o inspekcjach, informacje o zmianach (daty, imiona i nazwiska wypełniających)

## 27. Załączniki

2 wkładki



1. Miejscowość

G U L C Z E W O

2. Obiekt (nazwa jak w karcie)

MAGAZYN ZBOŻ-PASZ /nr 7/  
w zespole folwarcznym

3. Zawartość wkładki (nazwa obiektu lub materiału uzupełniającego)

ciąg dalszy opisu, plan sytuacyjny, materiał foto.

## 4. BRYŁA

zwarta, budynek jednokondygnacyjny z użytkowym poddaszem, niepodpiwniczony, nakryty dachem płaskim jednospadowym z okapem krokwiowym.

## 5. ELEWACJE

Otylkowane-bielone. Elewacja południowa-frontowa: 6-osiowa w części parteru, podzielona symetrycznie rozmieszczonymi otworami okiennymi wraz z otworem drzwiowym w części środkowej. W części poddasza-7-osiowa z sześcioma symetrycznie rozmieszczonymi otworami okiennymi oraz otworem drzwiowym-gospodarczym pośrodku lica ściany. Elewacja wschodnia: w części parteru 2-osiowa z dwoma zamurowanymi otworami okiennymi. W części poddasza także 2-osiowa z dwoma symetrycznie rozmieszczonymi oknami. Elewacja zachodnia-szczytowa: w części parteru zabudowana przybudówką gospod. w części poddasza 1 otwór okienny. Ścianę północna-wzdłużną: łączy się z budynkiem magazynowym /nr 6/ otworem drzwiowym w części parteru i poddasza, oraz otworami okiennymi wewnętrznymi, tworząc jednocześnie ścianę wspólną dla obu budynków.

## 6. INSTALACJE: elektryczna, odgromowa



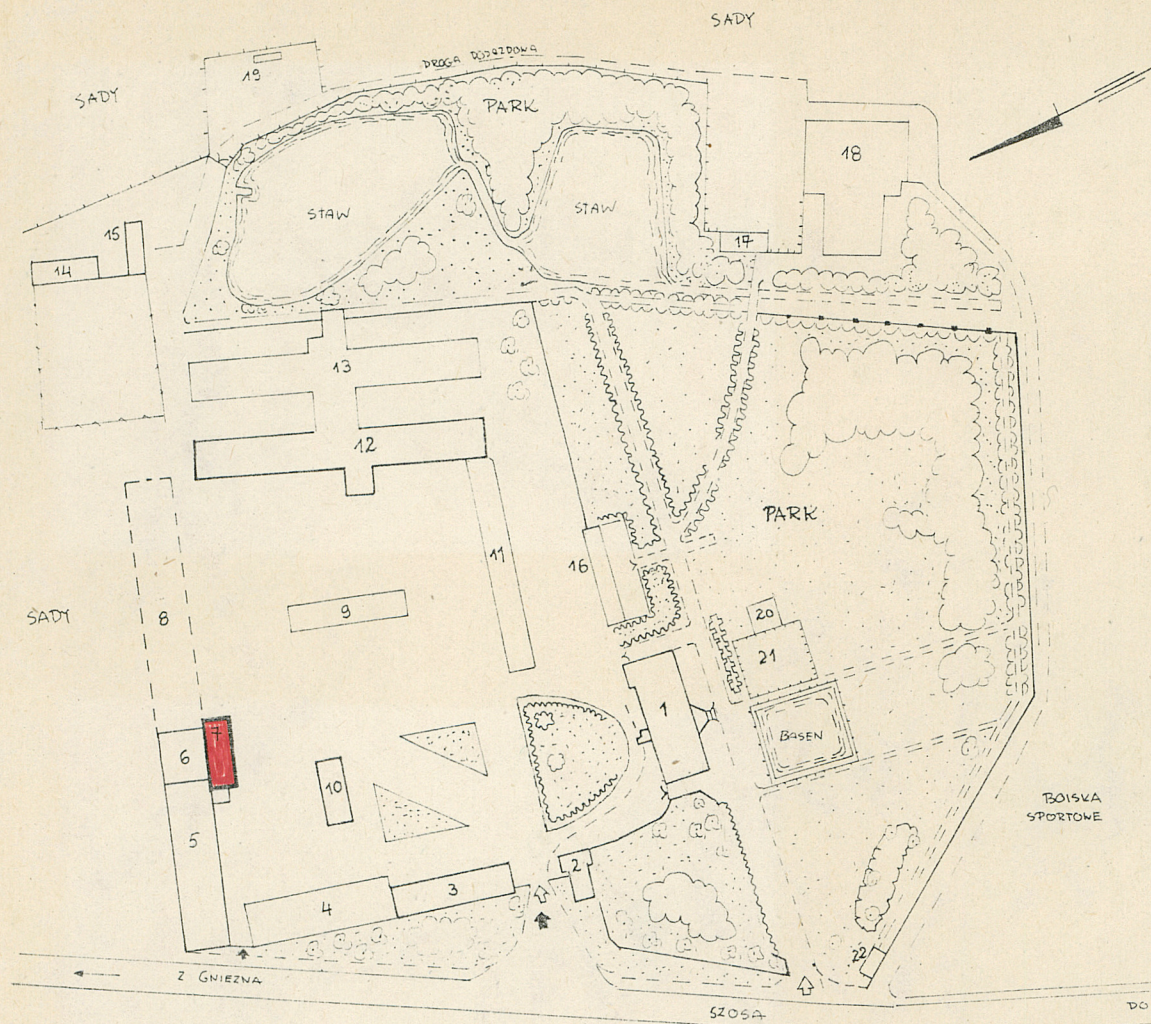
Fot.2 Elewacja południowo-wsch.

Wkładkę założył: Michał Kondella, 1989  
(imię, nazwisko, data)

Miejsce przechowywania negatywów: M.N.R. SZRENIAWA

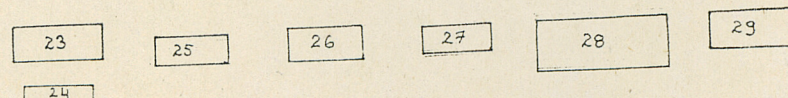
Wzór ODZ 1978 r.





1. PAŁAC
2. BIURO GOSPODARSTWA PGR
3. MAGAZYN
4. MAGAZYN
5. STODOŁA - MAGAZYN
6. MAGAZYN PASZOWY
7. MAGAZYN
8. STODOŁA
9. GARAŻE
10. KUCHNIA - OB. WARSZTATY
11. OBORA - JĄŁOWNIK
12. OBORA - JĄŁOWNIK
13. OBORA - JĄŁOWNIK
14. BUDYNEK GOSPODARZY
15. - " -
16. - " -
17. - " -
18. PRZECIENIAŁNIA OWOCU
19. BUDYNEK GOSPODARZY
20. SZAMBO
21. PLAC ZABAW
22. KIOSK SPOŻYWCZY
23. BUDYNEK MIESZKALNY - CZTEROPODZIEMNY
24. BUDYNEK GOSPODARZY
25. BUDYNEK MIESZKALNY - TRÓJPODZIEMNY
26. - " - DWUPODZIEMNY
27. - " - TRÓJPODZIEMNY
28. BŁOK MIESZKALNY
29. BUDYNEK MIESZKALNY - CZTEROPODZIEMNY

0 15 30 45 60 75 m





1. Miejscowość  
G U L C Z E W O

2. Obiekt (nazwa jak w karcie)  
MAGAZYN ZBOŻ.-PASZ. - (nr.7)  
- w zespole folwarcznym

3. Zawartość wkładki (nazwa obiektu lub materiału uzupełniającego)  
materiał fotograficzny



Fot.3 Elewacja zachodnia-szczytowa



Fot.4 Fragment elewacji południowej-frontowej  
Część okapowa.



Fot.5 Fragment wnętrza - parter

Wkładkę założył: ..... Michał Kondella, 1989  
(imię, nazwisko, data)

Miejsce przechowywania negatywów: ..... M.N.R SZRENIAWA





Fot.6 Fragment wieżby dachowej



Fot.7 Fragment wnętrza poddasza



Fot8 Fragment wnętrza poddasza  
Widoczne przejście do magazynu (6)