

Nr 76 III

A

B

C

D

E

F

G

H

I

J

K

L

M

N

O

P

R

S

T

U

V

W

X

Y

Z

1. Obiekt zabytkowy

Dom (ul. Wojska Polskiego 2a)

2. Miejscowość

Złotów

3. Wiek
XVIII / XIX

4. Styl

5. Kubatura m³

1.150 828

6. Powierzchnia w m²

a) zabytkowa: 207 b) użytkowa: 233 207

20. Przynależność administracyjna

a) województwo

b) powiat

c) gmina

7. Materiał budowlany

Przed zniszczeniem

Po odbudowie

11. Ilość budynków

1

14. Grunty należące do zabytku:

ha

a) ściany

cegła,
drewno

b) sklepienia

drewno

c) stropy

—

d) więzania dachu

drewno

e) krycie dachu

dachówka

12. Ilość kondygnacji

2

13. Użytkowanie wnętrza według ilości:

a) izb mieszkalnych

—

b) innych pomieszczeń

7

c) piwnic

—

a) ogrody stylowe

—

b) sady i grunty uprawne

—

c) lasy

—

d) wody

—

e) inne

otoczenie

264 m²

21. Stacja

Nazwa stacji

Odległość od stacji w km

a) kolejowa

Złotów

1,5

b) autobusowa

Złotów

50 m.

22. Właściciel i jego adres

Ul. 2. B. Ul. Złotów

8. Wyposażenie architektoniczne

Brak

15. Przeznaczenie pierwotne budynku

Budynek mieszkalny

16. Użytkowanie w latach ubiegłych

Biuro - sklepy

17. Użytkowanie obecne

nieużytkowany j.w.

18. Nadaje się do użycia na

MUZEUM ZIEMI ZŁOTOWSKIEJ

19. Data, rodzaj i stopień zniszczeń i odbudowy

Data

O P I S

Zniszczenia %

Odbudowa %

VIII.1939 r.

nie zniszczony

XI.1939 r.

j.w.

XII.1945 r.

j.w.

XII.1959 r.

Stan zachowania dobry. Wstrząsy ściany zewnętrzne

10

IV.1964 r.

STAN ZŁY - BUDYNEK PRZEZNACZONY W BRZDOKU MONTU I ADAPTACJI NA MUZEUM ZIEMI ZŁOTOWSKIEJ

9. Autorzy i data budowy i przebudowy
Wzniesiony w I połowie XIX w.

Przebudowany w II poł. XIX w.

10. Udostępnienie
state w godz. pracy przedsiębiorstwa.

23. Użytkownik i jego adres

MZBM
Ul. H. D. Złotów
adres j.w.

24. Inwestor i jego adres

A-66

25. Rejestr zabytku Nr

506

rok 25.11.1965

miejsce przechowywania

26. Nazwa księgi hipotecznej

27. Nr hipoteczny

28. Akta

29. Fotografie

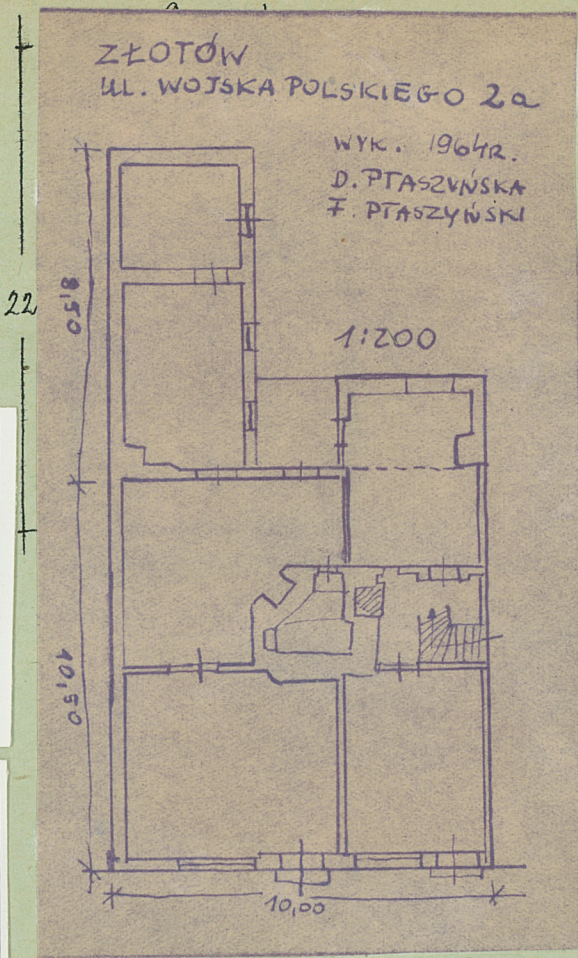
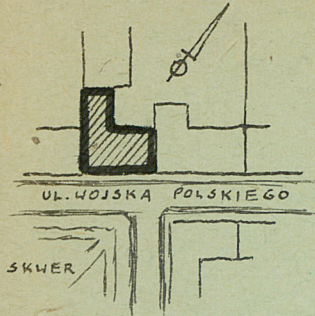
WKZ KOSZALIN

30. Inwentaryzacja pomiarowa

PKZ WARSZAWA

WKZ KOSZALIN

31. Szkic sytuacyjny, plan schematyczny, uwagi opisowe, fotografia



Atmosfera miasteczka wyrażona
kramieniami sklepienia.
Brak konserwacji sprowadza
do małej, nieodolnej
popyrności ulic miasteczka

32. Przebieg prac konserwatorskich

Rok	Wyszczególnienie prac	Koszt tys. zł

33. Koszty w tys. zł	Przewidywane	Rzeczywiste

34. Inspekcje

35. Uwagi różne

36. Wypełnił dnia 15.XII.59
A. Kramarz

37. Sprawdził dnia 12.IV.1964v.
MGR D. PTASZYŃSKA
INŻ. F. PTASZYŃSKI