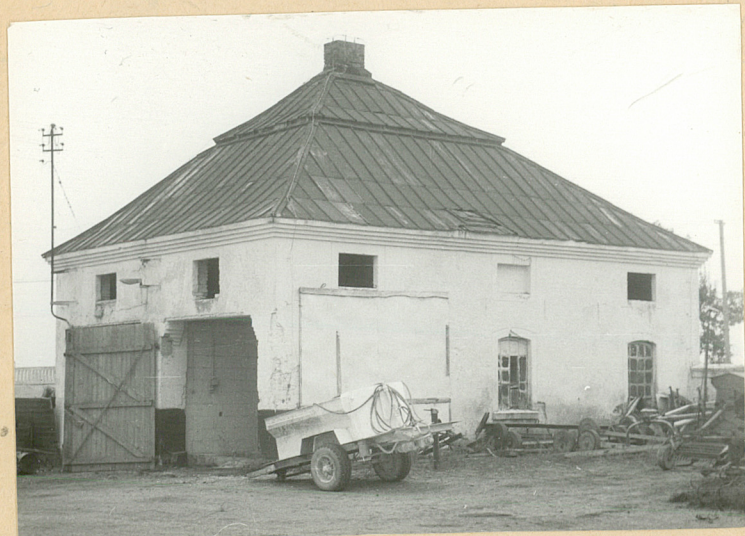
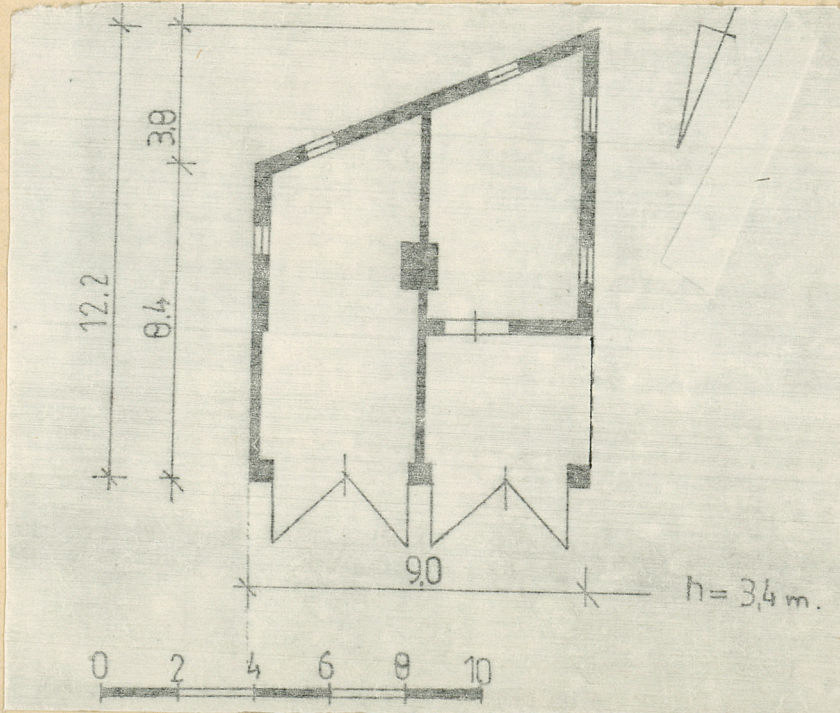
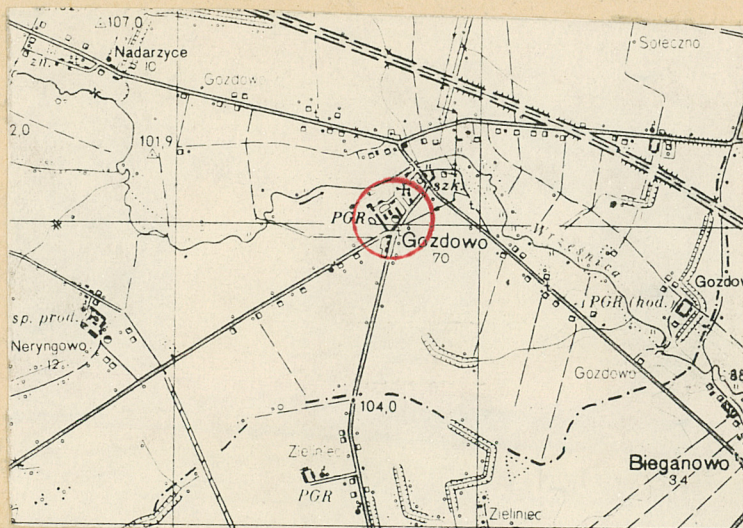


1. Obiekt	2. Czas powstania	3. Miejscowość
2179/2 KUŹNIA - ob. warsztaty 17/	1924	GOZDOWO

11. Zdjęcia, rzut, przekrój, sytuacja, orientacja



Elewacja północno-zachodnia



4. Adres	Gozdowo
62-304 Nowa Wieś Królewska nr hipoteczny	
5. Przynależność administracyjna	
województwo	poznańskie
gmina	Września
5. Poprzednie nazwy miejscowości	Gosdau
7. Przynależność administracyjna 1 VI 1975	
województwo	poznańskie
powiat	Września
8. Właściciel i jego adres	Kombinat PGR Bieganowo 62-300 Września
9. Użytkownik i jego adres	Gospodarstwo Gozdowo j.w.
10. Rejestr zabytków:	
Nr	data

12. Autorzy, historia obiektu, określenie stylu

Budynek powstał w 1924 roku, kiedy właścicielem folwarku był Włodzimierz Sulerzyski.

Autora budynku nie udało się ustalić

13. Opis (sytuacja, materiał i konstrukcja, rzut, bryła, elewacje, wnętrze wyposażenie, instalacje)

Sytuacja: Budynek stoi po południowej stronie podwórza gospodarczego w jego pld.-zach. części frontem skierowanym w stronę dziedzińca. Południowy bok skośny równoległy do linii drogi.

Materiał i konstrukcja: Ściany murowane z cegieł ceramicznych. Ze względu na otynkowanie nie udało się ustalić wątku układu cegieł.

Dach: drewniany kryty blachą (łączone w kawałkach czworokątnych).

W części górnej dachu pośrodku - komin

Wieżba dachowa : drewniana, o konstrukcji krokwiowo-stolcowej.

Strop: płaski, ognioodporny, betonowy.

Posadzka: betonowa, w części poddasza podłoga drewniana.

Okna: wielopolowe /16-20 polowe/, częściowo uchylne, szyby w metalowych ramach, sklepienie łukiem odcinkowym, w części poddasza otwory okienne prostokątne otwarte i częściowo zamurowane.

Wrota: 2 wrota wejściowe frontalnie, symetrycznie rozmieszczone, drewniane, jednoskrzydłowe o konstrukcji deskowo-listwowo-zastrzałowej na zawiasach pasowych, zamknięte prosto.

Drzwi: drewniane, jednodzielnne,

Elewacje: tynkowane, bielone zakończone gzymsem ceglanym 4-warstwowym.

Elewacja zachodnia: 3-osiowa, 2 otwory okienne 20 polowe. Zamurowany otwór prawdopodobnie po wrotach. W części poddasza 3 otwory okienne prostokątne: 2 otwarte, 1 zamurowany. Na wysokości poddasza-stropu kotwy stalowe w formie prętów. Elewacja płn.: 2 osiowa, 2 wrota symetrycznie rozmieszczone. W części poddasza 2 otwory okienne prostokątne, otwarte. Elewacja wschodnia: 2 osiowa. W części przyziemia 1 otwór okienny 20 polowy sklepiony łukiem odcinkowym. W części poddasza 2 otwory okienne prostokątne zamurowane. Kotwy stalowe rozmieszczone podobnie jak w elewacji zachodniej. Elewacja pld.: 2 osiowa, 2 otwory okienne 16 polowe zamknięte łukiem odcinkowym, częściowo okratowane.

/ c.d. na wkladce nr 1 /

14. Kubatura 381,6 m ³	15. Powierzchnia użytkowa 112,2 m ²	16. Przeznaczenie pierwotne Kuźnia	17. Użytkowanie obecne magazyn-warsztaty
18. Prace budowlane i konserwatorskie, ich przebieg i dokumentacja Zmieniono układ frontowy budynku. Pierwotnie bezpośrednie wejście do wnętrza poprzedzało pomieszczenie otwarte-zadaszone z filarami narożnikowymi. Zamurowano - zabito dyktą otwory boczne oraz umieszczono 2 wrota od frontu. Otynkowano i zmieniono strop i wymontowano dawne urządzenia typowe dla kuźni.		19. Stan zachowania (fundamenty, ściany zewnętrzne, ściany wewnętrzne, sklepienia, stropy konstrukcje dachowe, pokrycie dachu, wyposażenie i instalacje) Stan zachowania obiektu dobry	
		20. Najpilniejsze postulaty konserwatorskie	

21. Akta archiwalne (rodzaj akt, numer i miejsce przechowywania)

22. Bibliografia

Księga adresowa gospodarstw rolnych województwa
poznańskiego. Poznań 1926

Archiwum notarialne majątku Gozdowo

23. Źródła ikonograficzne i fotografia (rodzaj, miejsca przechowywania, sygnatury)

24. Uwagi różne

Datowanie obiektu na podstawie książki inwentarzowej
środków trwałych gospodarstwa : nr inw. 41/181/G

25. Opracował

tekst Michał Kondella, kwiecień 1988 r.
.....
..... imię, nazwisko, data, podpis

plany, rysunki Michał Kondella, kwiecień 1988 r.
.....
..... imię, nazwisko, data, podpis

zdjęcia fotogr. Michał Kondella, kwiecień 1988 r.
.....
..... imię, nazwisko, data, podpis

miejsce przechowania negatywów M.N.R. Szreniawa

Karta po wypełnieniu podlega ochronie na podstawie przepisów prawa autorskiego

26. Adnotacje o inspekcjach, informacje o zmianach (daty, imiona i nazwiska wypełniających)

27. Załączniki

wkładka nr 1

1. Miejscowość

GOZDOWO

2. Obiekt (nazwa jak w karcie)

KUŹNIA

3. Zawartość wkładki (nazwa obiektu lub materiału uzupełniającego)

c.d. rubryki 13, zdjęcia, plan sytuacyjny

ciąg dalszy rubryki 13:

Rzut: budynek na planie czworokąta z jednym bokiem - płd. skośnym, równoległym do linii drogi, w części parteru dwupomieszczeniowy, w części poddasza jednopomieszczeniowy. Pierwotnie przed bezpośrednim wejściem do pomieszczeń znajdowało się pomieszczenie otwarte /rodzaj sieni/ z narożnymi filarami - ob. obudowane.

Bryła: zwarta, jednokondygnacyjna z poddaszem użytkowym, niepodpiwniczona, nakryta dachem czterospadowym.

Instalacje: elektryczna, ogromna.



Elewacja wschodnia



Elewacja południowa - widok od strony drogi.

Michał Kondella, kwiecień 1988 r.

Wkładkę założył:

(imię, nazwisko, data)

Miejsce przechowywania negatywów: M.N.R. Szreniawa

Wzór ODZ 1978 r.

1. Dwór nieistniejący
2. Obora-ob.magazyn
3. Obora-ob.magazyn
4. Stodoła
5. Budynek biurowy
6. Magazyn zbożowy-ob.nawozowy
7. Kuźnia - ob.warsztat
- 8-9. Garaże,warsztaty
9. Budynek gospodarczy
- 10-13 Obory-bukaciarnie
- 14-16. Budynki gospodarcze
- 17-20 Silosy na gnojownicę
- 21-23 Budynki mieszkalne-czworaki
- 24-25 Domy mieszkalne 1-2 rodzinne
- 26-32 Budynki gosp.-inwentarskie
- 33-35 Bloki mieszkalne
36. Kaplica
37. Kościół parafialny

