

Nr

A

B

C

E

F

G

H

I

J

K

L

M

O

P

R

S

T

U

V

W

X

Z

1. Obiekt zabytkowy

DOM - TZW. "OPATÓWKA"

2. Miejscowość

OBRA

gm. Wolsztyn

3. Wiek

XVIII

4. Styl

barok
rokoko5. Kubatura m³

1580

6. Powierzchnia w m²

a) zabytkowa: 343 b) użytkowa: 343

20. Przynależność administracyjna

a) województwo

pomorskie

b) powiat

wolsztynski

c) gmina

Obra

7. Materiał budowlany

przed
zniszczeniempo
odbudowie

a) ściany

cegła
tynkowana

b) sklepienia

/

c) stropy

drewno

d) więzania dachu

drewno

e) krycie dachu

dachówka

11. Ilość budynków

1

12. Ilość kondygnacji

1

13. Użytkowanie wnętrza według ilości:

a) izb mieszkalnych

16

b) innych pomieszczeń

5

c) piwnic

podpiwniczony

14. Grunty należące do zabytku:

ha

a) ogrody stylowe

b) sady i grunty uprawne

c) lasy

d) wody

e) inne

ogród klasztoru ca 4

21. Stacja

nazwa stacji

odległość od
stacji w km

a) kolejowa

Wolsztyn

6,0

b) autobusowa

n/m

22. Właściciel i jego adres

Kuria Metropolitańska
w Poznaniu

8. Wyposażenie architektoniczne

15. Przeznaczenie pierwotne budynku

mieszkalne

16. Użytkowanie w latach ubiegłych

mieszkalne

17. Użytkowanie obecne

pomieszczenia dla klasztoru
mieszkalne

18. Nadaje się do użycia na:

mieszkalne

9. Autorzy i data budowy i przebudowy

w II p. XVIII w.

wg opisu zbud. 1724 r.

19. Data rodzaj i stopień zniszczeń i odbudowy

Data

O P I S

znisz-
czenia
o/oodbu-
dowa
o/o

VIII. 1939 r.

mieszkalne

XI. 1939 r.

mieszkalne

XII. 1945 r.

mieszkalne

XI. 1959

mieszkalne - komunistyczne nowe
tytuły

VII 67

zmodernizowane

— " —

10

25. Rejestr zabytku nr

rok ———— miejsce przechowywania

26. Nazwa księgi hipotecznej

L. W. Obra

27. Numer

hipoteczny
t. 16 k. 646
t. 9 k. 354

28. Akta

L. L. 2. Poznań

29. Fotografie

30. Inwentaryzacja pomiarowa

10. Udostępnienie

dostępne

OŚRODEK
DOKUMENTACJI
ZABYTEKÓW

Z

X

W

V

U

T

S

R

P

O

M

L

K

J

I

H

G

F

E

C

B

A

Nr

31. Szkic sytuacyjny, plan sytuacyjny



32. Przebieg prac konserwatorskich

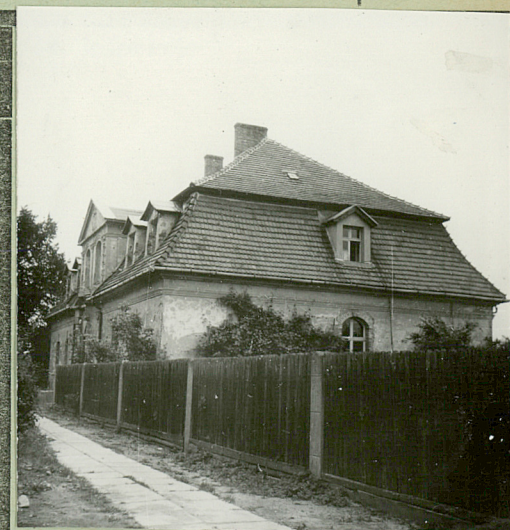
rok	Wyszczególnienie prac	Koszt tys. zł

33. Koszty
w tys. zł

przewidywane

rzeczywiste

35. Uwagi różne

36. Wypełnił dnia *11.11.1959*
Wł. Kuczyński 25. XI. 195937. Sprawdził dnia
11.11.1959 *Towar Kucyński*

Opactwo - usytuowane w ogrodzie przy klasztorze, w jego pł. ogrodo. Na murze prostokąta, dwustronna. Mejsie asionne olo ticiu ujęte bogatym portalem rokokowym. Nad mejsiem faryata 2 okienka z pilastrami. Dach dwuchwory 4 spadowy, mansardowy. Murne mebudowane.

Bibliografia: Katalog Zabytków Sztuki powiatu miedzińskiego (w opracowaniu)

