

Nr

III

A

B

C

D

E

F

G

H

I

J

K

L

M

N

O

P

R

S

T

U

V

W

X

Y

Z

1. Obiekt zabytkowy

KOŚCIÓŁ CHENT. - P.W. NARODZENIA M.M.P.

2. Miejscowość

Wielichowo

WIELICHOWO

3. Wiek

XVIII.

4. Styl

/

5. Kubatura m<sup>3</sup>

720.5600

6. Powierzchnia w m<sup>2</sup>

a) zabytkowa: 1400 b) użytkowa: 1400

7. Materiał budowlany

Przed zniszczeniem

Po odbudowie

11. Ilość budynków

1

14. Grunty należące do zabytku:

ha

20. Przynależność administracyjna

a) województwo

b) powiat

c) gmina

a) ściany

b) sklepienia

c) stropy

d) więzania dachu

e) krycie dachu

12. Ilość kondygnacji

1

13. Użytkowanie wnętrza według ilości:

a) izb mieszkalnych

1

b) innych pomieszczeń

1

c) piwnic

1

a) ogrody stylowe

b) sady i grunty uprawne

c) lasy

d) wody

e) inne

21. Stacja

Nazwa stacji

Odległość od stacji w km

a) kolejowa

b) autobusowa

22. Właściciel i jego adres

Parafia Kościoła w Wielichowie

8. Wyposażenie architektoniczne

brak

15. Przeznaczenie pierwotne budynku

sakralne

16. Użytkowanie w latach ubiegłych

1

17. Użytkowanie obecne

1

18. Nadaje się do użycia na

cele

1

23. Użytkownik i jego adres

24. Inwestor i jego adres

9. Autorzy i data budowy i przebudowy

1793 - 2 fund. Walentego  
Przykorskiego: *[signature]*  
Hersbela  
1865 - rekonstrukcja

19. Data, rodzaj i stopień zniszczeń i odbudowy

Data

O P I S

Zniszczenia %

Odbudowa %

VIII.1939 r.

niezniszczony

XI.1939 r.

1

XII.1945 r.

"

1960

niezniszczony

25

10. Udostępnienie

dostępny

25. Rejestr zabytku Nr

rok ..... miejsce przechowywania

26. Nazwa księgi hipotecznej

27. Nr hipoteczny

28. Akta

brak

29. Fotografie

Wielichowo, Zabytki

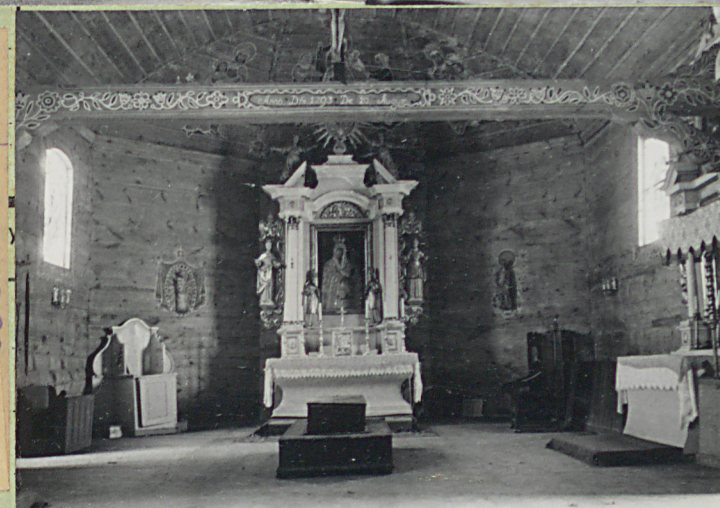
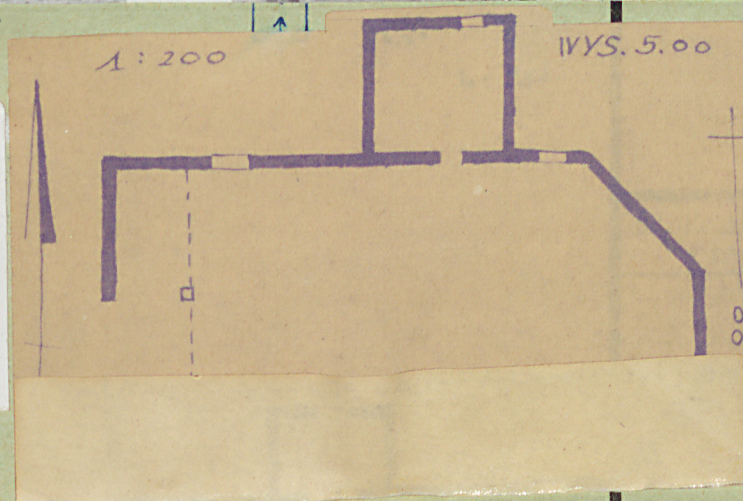
30. Inwentaryzacja pomiarowa

OŚRODEK  
DOKUMENTACJI  
ZABYTKÓW



Z Y X

31. Szkic sytuacyjny, p



Fotografował: B. CYN LEWSKI

35. Uwagi różne

36. Wypełnił dnia

1960.

37. Sprawdził dnia

1967

Opis obiektu:

Oratorium. O konstrukcji drewnianej, oszalowanej. Na murach freski, z presbiterium. Zamiast ław drewnianych - ławki z drewna. Dobre kryje ławki. Na dachu nowy wiejski rezerwuuar.

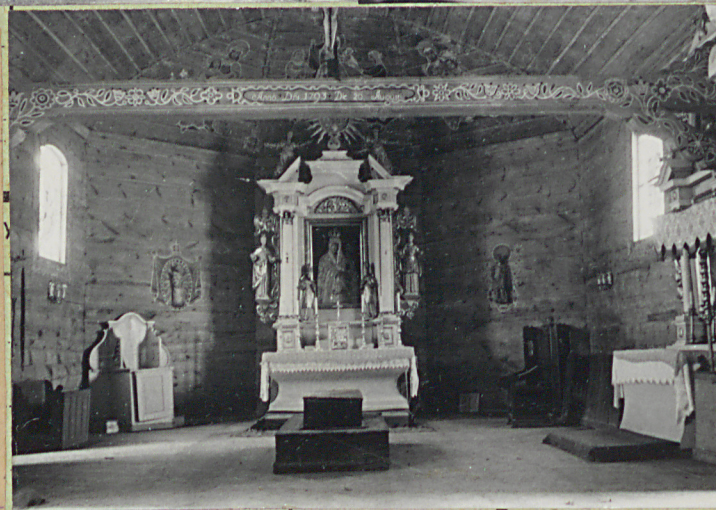
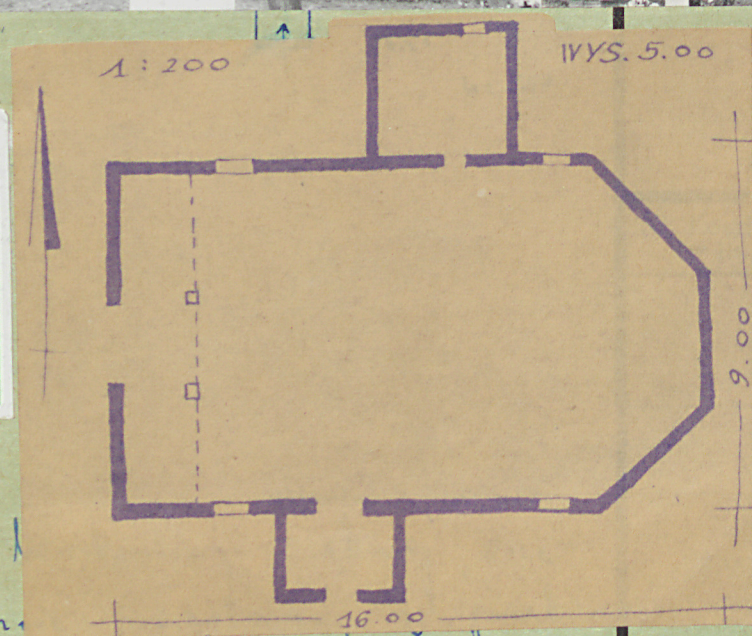
Bibliografia:

P. Skubicki - Książka zabytków sztuki pol. Kościoły - mury 1954.



Z Y X

31. Szkic sytuacyjny, p



Fotografował: B. CYN LEWSKI

Opis obiektu:  
 Odkrywanie. O  
 losy. Na rze  
 barium. zamieszkuje prof. bawie - dol p  
 i pt. odkrycia i krusz. Dąży kryte  
 lbarium! Na dachu mamy wieżę  
 na szczytówce.

Bibliografia:  
 P. Skubicki - Kalendarz zabytków sztuki pol. kościołów -  
 Warszawa 1954.

35. Uwagi różne

36. Wypełnił dnia 15. VII. 1960.

37. Sprawdził dnia 1. 1967