

OŚRODEK DOKUMENTACJI
ZABYTEKÓW W WARSZAWIE

KARTA EWIDENCYJNA ZABYTEKÓW
ARCHITEKTURY I BUDOWNICTWA

A B C D E F G H I J K L M N O P R S T U V X Y Z

Nr WIELKOPOLSKIE

1. Obiekt

OFICyna - 7

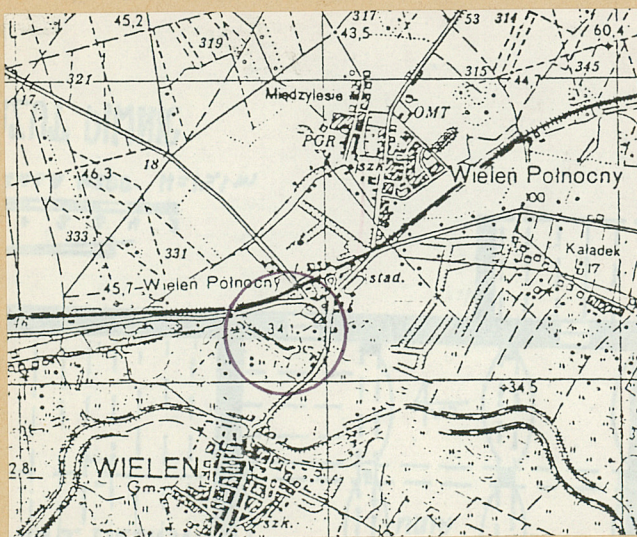
2. Czas powstania

3 ćw. XIX w.

3. Miejscowość

WIELEŃ

11. Zdjęcia, rzut, przekrój, sytuacja, orientacja



4. Adres

nr hipoteczny

5. Przynależność administracyjna

województwo pilskie

gmina Wielko

6. Poprzednie nazwy miejscowości

Filehne - 1890r.

7. Przynależność administracyjna

przed 1 VI 1975

województwo poznańskie

powiat Czarnków

8. Właściciel i jego adres

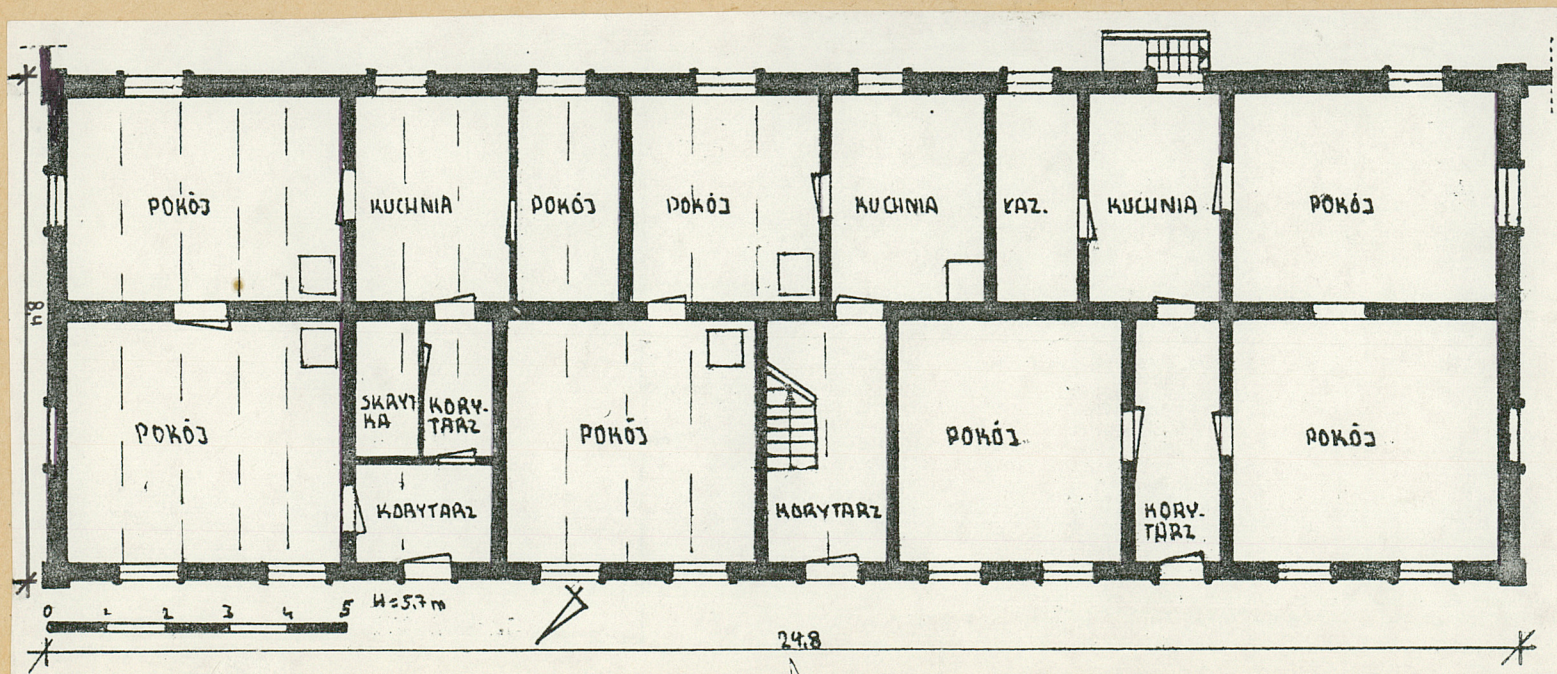
Urząd Miasta i Gminy w
Wielko Al. Zamkowa 7

9. Użytkownik i jego adres

Urząd Miasta i Gminy w
Wielko Al. Zamkowa 7

10. Rejestr zabytków

Nr data



12. Autorzy, historia obiektu, określenia stylu.

Budynek zaznaczony jest na mapie z roku 1890. Do II wojny był własnością właściciela zespołu pałacowego Von Schlenburg. Później własność miasta Wielen.

13. Opis (sytuacja, materiał i konstrukcja, rzut, bryła, elewacje, wnętrze, wyposażenie, instalacje).

Sytuacja - obiekt oznaczony na planie sytuacyjnym liczbą -7, znajduje się w wschodniej części zespołu. Otoczony jest po stronie zachodniej - ogrodem przydomowym i dalej parkiem, wschodniej - ogrodem przydomowym, dawnym parkanem i dalej drogą Wielen-Człopy, południowej - stajnią -5, północnej - parkiem. Otaczający teren ma ukształtowanie płaskie.

Materiał, konstrukcja.

Ściany murowane z cegły ceramicznej w wątku krzyżowym na podmurówce kamiennej w wątku poligonowym.

Strop z belek drewnianych z wypełnieniem polepą z gliny, trzciny i desek.

Strop w piwnicy odcinkowy ceglany na belkach stalowych.

Konstrukcja dachowa krokwiowo-jętkowa z ścianką stolcową podtrzymującą kalenicę, czterostronnie mieczowaną. Z dwóch stron ścianki kolankowe. Jeden zastrzał wzmacniający krokwie.

Schody na poddasze zachowane, drewniane na belkach policzkowych w części górnej zabiegowe. Poręcze z tralkami prostymi.

Posadzka z desek oraz wykładzin z tworzyw sztucznych.

Otwory okienne i drzwiowe zachowane na parterze prostokątne, na poddaszu prostokątne z nadprożem odcinkowym. Na poddaszu okulusy.

Okna zachowane na parterze w ramach drewnianych, czteropodziałowych, podwójnych z profilowanym ślemieniem i słupkiem. Na niektórych oknach na skrzydłach dolnych dwie szczebliny. Na poddaszu elewacji szczytowych okna zachowane w ramach drewnianych, pojedynczych, dwuskrzydłowych. W każdym skrzydle układ szczeblin dwudzielny, czteropodziałowy.

Rzut - prostokąt o dłuższej osi południowy-zachód, północny-wschód, ściana nośna w osi podłużnej budynku. Trzy wejścia do mieszkań i korytarze po stronie północno-zachodniej.

<p>14. Kubatura</p> <p>1158,0 m³</p>	<p>15. Powierzchnia użytkowa</p> <p>210,8 m²</p>	<p>16. Przeznaczenie pierwotne</p> <p>Dom mieszkalny.</p>	<p>17. Użytkowanie obecne</p> <p>Dom mieszkalny.</p>
<p>18. Prace budowlane i konserwatorskie, ich przebieg i dokumentacja</p> <p>Współcześnie przebudowano część pasów betonowych otaczających otwory okienne. Zbudowano część ścianek działowych w wnętrzu.</p>		<p>19. Stan zachowania (fundamenty, ściany zewnętrzne, ściany wewnętrzne, sklepienia, stropy, konstrukcje dachowe, pokrycie dachu, wyposażenie i instalacje)</p> <p>Stan dobry.</p> <p>20. Najpilniejsze postulaty konserwatorskie</p>	

21. Akta archiwalne (rodzaj akt, numer i miejsce przechowywania)

22. Bibliografia

23. Źródła ikonograficzne i fotograficzne (rodzaj, miejsce przechowywania, sygnatury)

24. Uwagi różne

25. Opracował

tekst ANDRZEJ PRYSZCZEWSKI
imie, nazwisko, data, podpis

plany, rysunki ANDRZEJ PRYSZCZEWSKI
imie, nazwisko, data, podpis

zdjęcia fotogr. ANDRZEJ PRYSZCZEWSKI
imie, nazwisko, data, podpis

miejsce przechowywania negatywów

KARTA PO WYPEŁNIENIU PODLEGA OCHRONIE NA PODSTAWIE PRZEPISÓW PRAWA
AUTORSKIEGO!

26. Adnotacje o inspekcjach, informacje o zmianach (daty, imiona i nazwiska wypełniających)

27. Załączniki

1. Miejscowość	2. Obiekt (nazwa jak w karcie)	3. Zawartość wkładki (nazwa obiektu lub materiału uzupełniającego)
WIELEŃ	OFICyna -7	OPIS

c.d. p-tu 13.

Bryła - wydłużony blok z parterem i wysokimi ściankami poddasza, przykryty dachem dwuspadowym o niedużym spadku połaci dachowych. Niewielka piwnica w części południowej. Połacie dachowe mocno wysunięte poza lico muru. Nad drzwiami wejściowymi po stronie zachodniej współczesny daszek jednospadowy. Po stronie południowej schody zewnętrzne do piwnicy przylegające do elewacji.

Wnętrze - z trzema mieszkaniami. W części południowo-zachodniej mieszkanie z korytarzem, dwoma pokojami, kuchnią i współcześnie wydzieloną łazienką. W części środkowej mieszkanie z korytarzem w którym znajdują się schody na poddasze, kuchnią i dwoma pokojami. W części północno-wschodniej mieszkanie z korytarzem współcześnie podzielonym na skrytkę i dwa mniejsze korytarze, kuchnią i sąsiadującym z nią współcześnie wydzielonym niewielkim pokojem oraz dwoma większymi pokojami. Poddasze jednoprzestrzenne. Układ pomieszczeń i ścian jest niesymetryczny. Na poddaszu wędzarnia w kształcie ostrosłupa nieforemnego o podstawie prostokątnej. **Komin typu gacie**

Elewacje - nieotynkowane. W części dolnej widoczny jest pas podmurówki z kamieni ciosanych na nich pas z cegieł ułożonych na "wozówkach". Powyżej elewacje ceglane. Otoczenie otworów okiennych i drzwiowych w większości zachowane, zbudowane z pasów betonowych stopniowo wysuniętych poza lico muru. Podobnie zbudowano otoczenie okulusów. W części górnej nad okulusami - zworniki. Na elewacji południowo-wschodniej i północno-zachodniej pod i nad okulusami zbudowano gzyms z pasów betonowych. W narożach budynku lizeny narożne. Na elewacji szczytowej południowo-zachodniej pod kalenicą ozdobny motyw - płaskorzeźba na tle betonowego koła. Na elewacji północno-zachodniej trzy otwory drzwiowe, osiem okiennych, na poddaszu pięć okulusów. Na elewacji południowo-wschodniej osiem otworów okiennych, na poddaszu cztery okulusy. Na elewacjach szczytowych na parterze jeden otwór okienny i blenda okienna, na poddaszu dwa otwory okienne. Układ otworów na wszystkich elewacjach jest symetryczny.

Instalacje - elektryczna, wodociągowa, kanalizacyjna, gazowa, odgromowa.

Wkładkę założył: Andrzej Pruszczyński
(imię, nazwisko, data)

Miejsce przechowywania negatywów: MNR i PRS w Szreniawie

Wzór ODZ 1978 r.



1. Miejscowość

Wieleń

2. Obiekt (nazwa jak w karcie)

eficygn

3. Zawartość wkładki (nazwa obiektu lub materiału uzupełniającego)

zdjęcia



Wkładkę założył:
(imię, nazwisko)

Miejsce przechowywania negatywów:
8

Wzór ODZ 1978 r.

1. Elew. pd.-zach.
2. Okulus.
3. Elew. pd.-wsch. część zach.
4. Elew. pd.-zach.
5. Elew. pd.-wsch. część wsch.
6. Okno.
7. Elew. pn-wsch.



11



12

8. Otwór okienny do piwnicy.
9. Rzeźba na elew. pd.-zach.
10. Schody na poddasze.
11. Konstrukcja dachowa.
12. Konstrukcja dachowa.
13. Wędzarnia.



10



13

1. Miejscowość

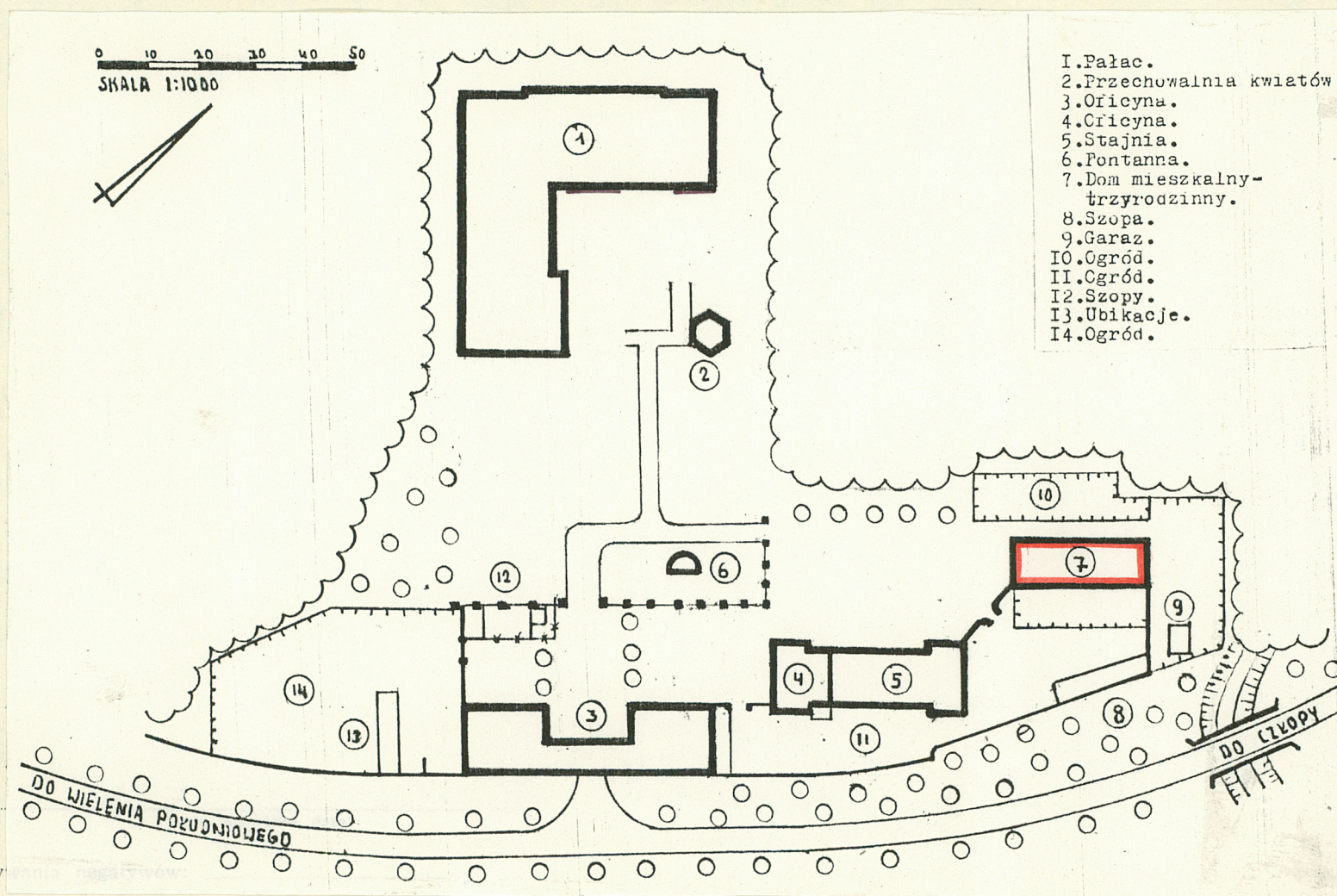
Wielen

2. Obiekt (nazwa jak w karcie)

oficyna

3. Zawartość wkładki (nazwa obiektu lub materiału uzupełniającego)

plan sytuacyjny



Wkładkę założył:

Miejsce przechowywania: