

Nr

A

B

C

D

E

F

G

H

I

J

K

L

M

N

O

P

R

S

T

U

V

W

X

Y

Z

1. Obiekt zabytkowy

chata -

4. Dom mieszkalny

nr. 114

WIELKOPOLSKIE

2. Miejscowość

Dziarszno 3.

gm. Dziarszno WIELKOPOLSKIE

3. Wiek XIX.
1834r.4. Styl bud.
m. drewn.5. Kubatura m³

231

6. Powierzchnia w m²

a) zabytkowa: 40 b) użytkowa: 40

7. Materiał budowlany

Przed zniszczeniem

Po odbudowie

11. Ilość budynków

1

14. Grunty należące do zabytku:

ha

a) ściany

murowe

12. Ilość kondygnacji

a) ogrody stylowe

b) sklepienia

13. Użytkowanie wnętrza według ilości:

5

b) sady i grunty uprawne

9.20

c) stropy

drewn. bełchowane

a) izb mieszkalnych

3

c) lasy

d) więzania dachu

drewn.

b) innych pomieszczeń

2

d) wody

e) krycie dachu

dachówka

c) piwnic

1

e) inne

8. Wyposażenie architektoniczne

bełchowane trufity

15. Przeznaczenie pierwotne budynku

mieszkalny

16. Użytkowanie w latach ubiegłych

1920r.

17. Użytkowanie obecne

1920r.

18. Nadaje się do użycia na

1920r.

9. Autorzy i data budowy i przebudowy

1834r. - autorstwa
Marin/Schitheman
Schmitheman

19. Data, rodzaj i stopień zniszczeń i odbudowy

Data

O P I S

Zniszczenia
%Odbudowa
%

VIII.1939 r.

Zamieszkałość

XI.1939 r.

-4-

XII.1945 r.

Zażyty

1946

m.

15/160

59r

40/160

20. Przynależność administracyjna

a) województwo

Pomorskie

b) powiat

Tczewski

c) gmina

Dziarszno

21. Stacja

Nazwa stacji

Odległość
od stacji
w km

a) kolejowa

b) autobusowa

4 km

22. Właściciel i jego adres

23. Użytkownik i jego adres

24. Inwestor i jego adres

25. Rejestr zabytku Nr

brak

rok miejsce przechowywania

26. Nazwa księgi hipotecznej

27. Nr hipoteczny

28. Akta

29. Fotografie

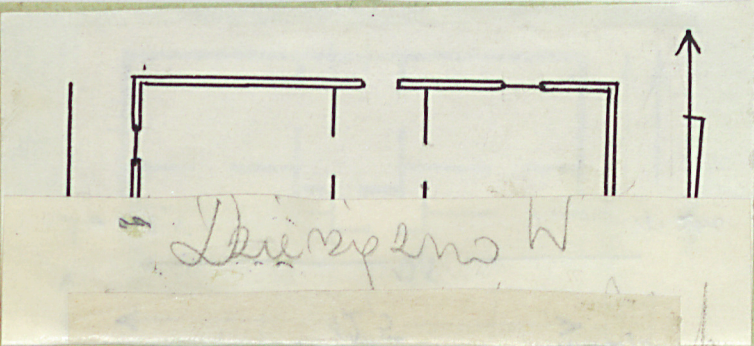
Woj. Kom. Lac.

30. Inwentaryzacja pomiarowa

OŚRODEK
DOKUMENTACJI
ZABYTKÓW

Z Y X W V U T S R P O N M L K J I H G F E D C B A Nr

31. Szkic sytuacyjny, plan schematyczny, uwagi opisowe, fotografia



Chata (114) - norytem do drogi - 12 okien
na podmurówce; - przytynki białe
ściany nadmuch; noryty malowane;
dach karpówka - 140mm typ. białe
3 okna -

bibliogr.: Przegl. zab. zoj. pom. - 4 K 2 -
" Pomoc

Lgn. Trybowski; Olg. Bogorodzki - Katalog
zab. szt. pom. - 1951-6

32. Przebieg prac konserwatorskich

Rok	Wyszczególnienie prac	Koszt tys. zł

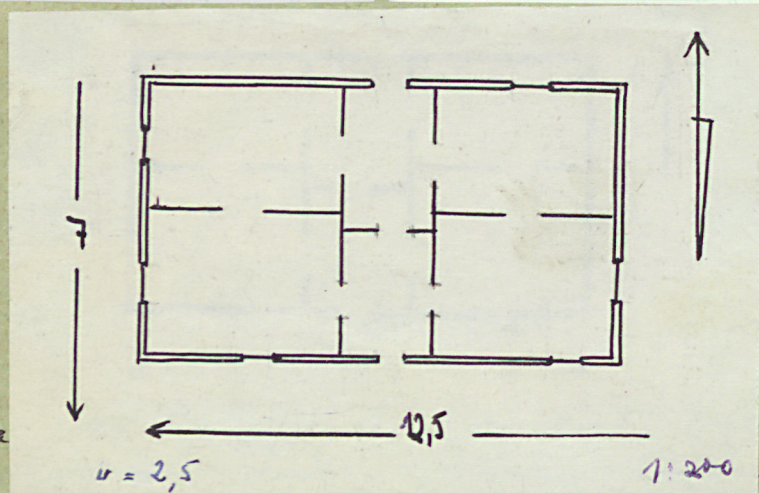
33. Koszty w tys. zł	Przewidywane	Rzeczywiste

34. Inspekcje

35. Uwagi różne

36. Wypełnił dnia	12. 4. 59
37. Sprawdził dnia	7. 12. 65

31. Szkic sytuacyjny, plan schematyczny, uwagi opisowe, fotografia



Chata
 $u = 2,5$
 1:200
 Ściany nadmuch; mury malowane;
 dach karpiniaka - kominu typowego
 3 okna

bibliogr.: Przegl. zab. woj. pom. - 4 Kł -
 w Poznaniu

Lp. Frykowski; Og. Bogorowski - Katalog
 zab. sek. pos. pilskiego
 1955-6

32. Przebieg prac konserwatorskich

Rok	Wyszczególnienie prac	Koszt tys. zł

33. Koszty
w tys. zł

Przewidywane

Rzeczywiste

34. Inspekcje

35. Uwagi różne

36. Wypełnił dnia

12. 4. 59

sk

37. Sprawdził dnia

7. 5. 60