

Nr

IV

A

B

C

D

E

F

G

H

I

J

K

L

M

N

O

P

R

S

T

U

V

W

X

Y

Z

19740

1. Obiekt zabytkowy

chatupa - w. 111  
n. domu mieszkal.

WIELKOPOLSKIE

2. Miejscowość

Dziętażno - Wielka  
gm. Zamość GMIEN

3. Wiek

XIX.

4. Styl

bud. wiejskie

5. Kubatura m<sup>3</sup>

269

6. Powierzchnia w m<sup>2</sup>

a) zabytkowa: 117 b) użytkowa: 117

7. Materiał budowlany

Przed zniszczeniem

Po odbudowie

11. Ilość budynków

1

14. Grunty należące do zabytku:

ha

a) ściany

murow. zachwal.

12. Ilość kondygnacji

a) ogrody stylowe

b) sklepienia

13. Użytkowanie wnętrza według ilości:

8

b) sady i grunty uprawne

6

c) stropy

drewn.

a) izb mieszkalnych

4

c) lasy

d) wiązania dachu

-

b) innych pomieszczeń

4

d) wody

e) krycie dachu

strzecha

c) piwnic

e) inne

8. Wyposażenie architektoniczne

(strop) balkon.

15. Przeznaczenie pierwotne budynku

miesz.

16. Użytkowanie w latach ubiegłych

jw.

17. Użytkowanie obecne

jw.

18. Nadaje się do użycia na

jw.

9. Autorzy i data budowy i przebudowy

budown.  
2/1907. XIX. r.

19. Data, rodzaj i stopień zniszczeń i odbudowy

Data

O P I S

Zniszczenia %

Odbudowa %

VIII.1939 r.

zawiesz.

XI.1939 r.

-

45

XII.1945 r.

"

murow.

ca

60

59

65

20. Przynależność administracyjna

a) województwo Pomorskie

b) powiat d. Pła Trzcianki

c) gmina

21. Stacja

Nazwa stacji

Odległość od stacji w km

a) kolejowa

b) autobusowa

4 km

22. Właściciel i jego adres

23. Użytkownik i jego adres

jw.

24. Inwestor i jego adres

9. Autorzy i data budowy i przebudowy

25. Rejestr zabytku Nr

rok ..... miejsce przechowywania

26. Nazwa księgi hipotecznej

27. Nr hipo-

28. Akta

29. Fotografie

Woj. Kom. Zab.

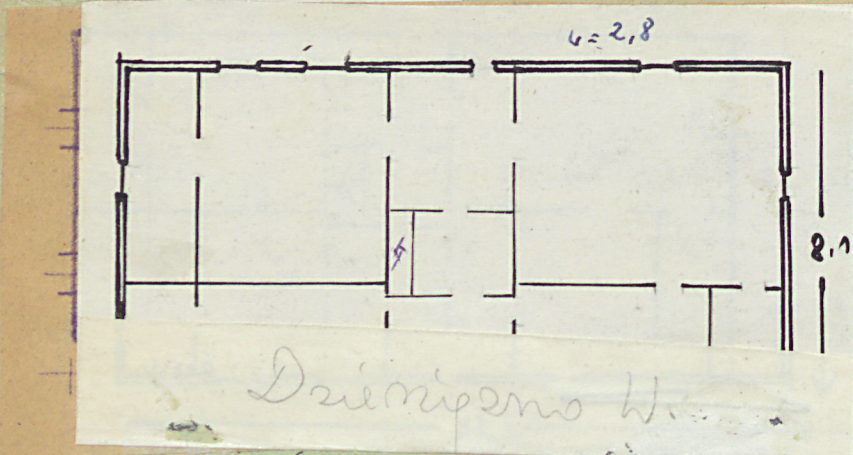
30. Inwentaryzacja pomiarowa

OSRODEK  
DOKUMENTACJI  
ZABYTKÓW



Z Y X W V U T S R P O N M L K J I H G F E D C B A Nr

31. Szkic sytuacyjny, plan schematyczny, uwagi opisowe, fotografia



do dr. - frontem do (miej) ... leż. front  
szachulcowa podł. siaraka - cementowa i szachulca;  
front - 5 bierzy -

bibliogr. - brak -

32. Przebieg prac konserwatorskich

Rok	Wyszczególnienie prac	Koszt tys. zł

33. Koszty w tys. zł	Przewidywane	Rzeczywiste

34. Inspekcje

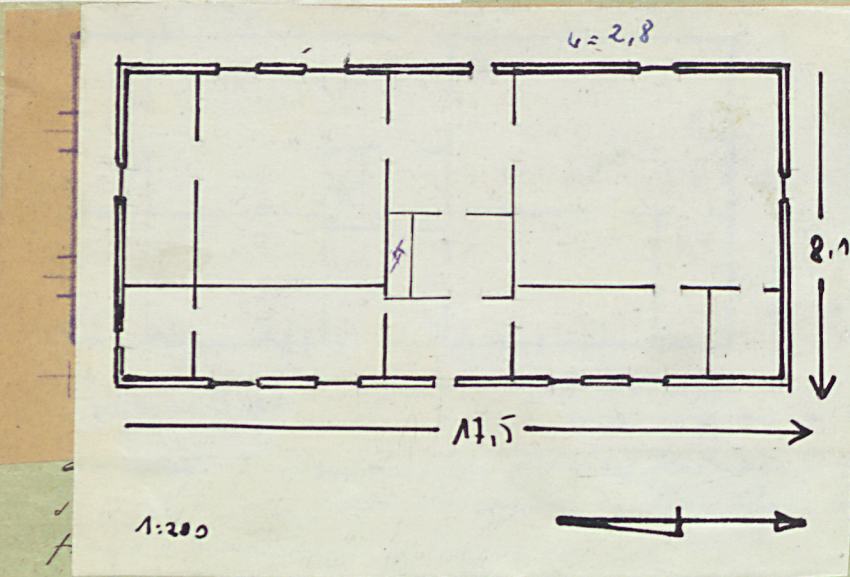
35. Uwagi różne

36. Wypełnił dnia 12. 11. 57  
37. Sprawdził dnia 7. 12. 61



Z Y X W V U T S R P O N M L K J I H G F E D C B A Nr

31. Szkic sytuacyjny, plan schematyczny, uwagi opisowe, fotografia



biblioteka - brak -

przy tej samej  
lewej stronie  
siachulec;

32. Przebieg prac konserwatorskich

Rok	Wyszczególnienie prac	Koszt tys. zł

33. Koszty w tys. zł	Przewidywane	Rzeczywiste

34. Inspekcje

35. Uwagi różne

36. Wypełnił dnia 12. 11. 59

37. Sprawdził dnia 7. 12. 61