

Nr

A

B

C

D

E

F

G

H

I

J

K

L

M

N

O

P

R

S

T

U

V

W

X

Y

Z

18096

1. Obiekt zabytkowy

Dom thaeza nr 7

WIELKOPOLSKIE

2. Miejscowość

W Trzostawie 7.

3. Wiek

XIX

4. Styl

klasycyst

5. Kubatura m³

214.3

6. Powierzchnia w m²

a) zabytkowa: 120.9 b) użytkowa: 120.9

20. Przynależność administracyjna

a) województwo Poznań

b) powiat Turek

c) gmina Trzostawa

7. Materiał budowlany

Przed zniszczeniem

Po odbudowie

11. Ilość budynków

1

14. Grunty należące do zabytku:

ha

a) ściany

drewno
cegła

12. Ilość kondygnacji

1

a) ogrody stylowe

b) sklepienia

13. Użytkowanie wnętrza według ilości:

b) sady i grunty uprawne

0.5

c) stropy

drewno

a) izb mieszkalnych

4

c) lasy

d) więzania dachu

drewno

b) innych pomieszczeń

1

d) wody

e) krycie dachu

papa

c) piwnic

e) inne

21. Stacja

Nazwa stacji

Odległość od stacji w km

a) kolejowa

Turek

10

b) autobusowa

W Trzostawie

0.05

22. Właściciel i jego adres

B. Zasada

8. Wyposażenie architektoniczne

15. Przeznaczenie pierwotne budynku

16. Użytkowanie w latach ubiegłych

mieszkalne

17. Użytkowanie obecne

18. Nadaje się do użycia na

23. Użytkownik i jego adres

Właściciel

24. Inwestor i jego adres

Właściciel

9. Autorzy i data budowy i przebudowy

XIX

19. Data, rodzaj i stopień zniszczeń i odbudowy

Data

O P I S

Zniszczenia %

Odbudowa %

VIII.1939 r.

XI.1939 r.

XII.1945 r.

1960

CZEŚĆ BUDYNKU ZNISZCZONA /KUCHNIA/ 25%

12.1.1967

ZANIEDBANY

25. Rejestr zabytku Nr

BRAK

rok miejsce przechowywania

26. Nazwa księgi hipotecznej

BRAK

27. Nr hipoteczny

28. Akta

BRAK

29. Fotografie

BRAK

30. Inwentaryzacja pomiarowa

BRAK

Z Y X W V U T S R

31. Szkic sytuacyjny, plan schematyczny, uwagi opisowe, fotografia

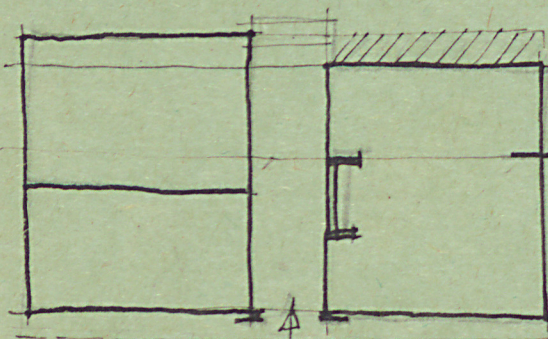


1967

Dom tkacza ma układ chałupy półtoranastrowej symetrycznej, sien z wejściem pośrednim. Konstrukcja ścian drewniane, sumik - łatha, podmurówka. Od strony frontowej podłazny mały podcien. Wzdłuż całej ściany.

~~Rysunek wejściowy.~~

1967 BRAK PODCIENIA



N

32. Przebieg prac konserwatorskich

Rok	Wyszczególnienie prac	Koszt tys. zł

33. Koszty
w tys. zł

Przewidywane

Rzeczywiste

34. Inspekcje

35. Uwagi różne

36. Wypełnił dnia 27. IX. 60

37. Sprawdził dnia

[Signature]
12. V. 1967

[Signature]

skala: . . 1:200

Přehledová mapa

