

1. Obiekt

REMIZA STRAŻACKA

2. Czas powstania

1891 r.

3. Miejscowość

WŁADYSŁAWÓW

11. Zdjęcia, rzut, przekrój, sytuacja, orientacja

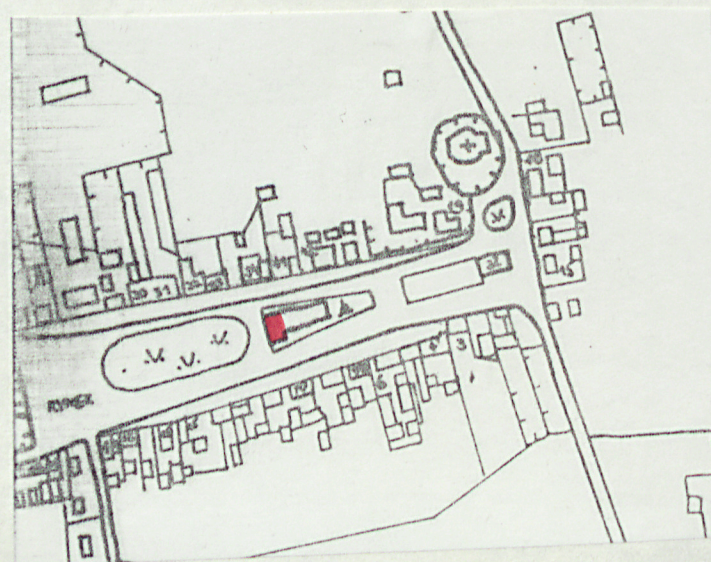
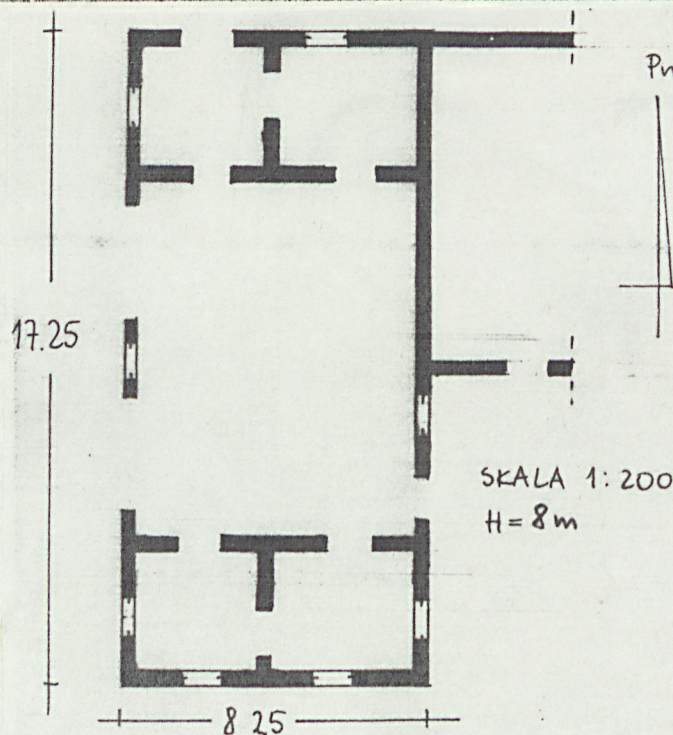


ELEWACJA ZACH.



ELEWACJA PN.

OZ.Grat. Z.P. Osirode z. 700 n. 14 000



4. Adres

Władysławów

Rynek 42

ur. hipoteczn.

5. Przynależność administracyjna

województwo konińskie

gmina Władysławów

6. Poprzed. nazwa miejscowości

7. Przynależność administracyjna

1 VI 1975

województwo poznańskie

powiat turecki

8. Właściciel i jego adres

Ochotnicza Straż Pożarna
we Władysławowie
Rynek 42

9. Użytkownik i jego adres

J.W.

10. Rejestr zabytków

Nr data

12. Autorzy, historia obiektu, określenie stylu.

Remiza została zbudowana w 1891 roku.

13. Opis (sytuacja, materiał i konstrukcja, rzut, bryła, elewacje, wnętrze, wyosazenie, instalacje)

Sytuacja obiektu

Budynek usytuowany jest pośrodku rynku, w odległości około 200m na pd.-zach. od kościoła parafialnego p.w. Michała Archanioła i w odległości około 210m na wsch. od dawnego kościoła ewangelickiego. Budynek jest wolnostojący.

Materiał i technika

Murowany z cegły, otynkowany. Stropy drewniane, więźba dachowa drewniana, krokwiowo-płatwiowa. Podłogi z drewnianych desek, posadzka cementowa. Dach kryty jest blachą. Zachowane drzwi wejściowe są płycinowe, pełne ze szklonym nadświetlem.

Plan

Wydłużonego prostokąta o wymiarach 17,25m x 8,25m. Na osi jedno duże pomieszczenie, po bokach po dwa mniejsze. Od pn.-wsch. przylega budynek założony na planie długiego prostokąta.

Bryła

Zwarta. Budynek jest jednokondygnacyjny. Przykryty jest dachem dwuspadowym. Nie jest podpiwniczony. Od pn.-wsch. przylega długi, jednokondygnacyjny budynek przykryty dachem dwuspadowym, płaskim.

Opis wnętrza

Wnętrze jest jednoprzestrzenne, po bokach po dwa małe pomieszczenia. Od pn.-wsch. przylega długi budynek.

Opis zewnętrzny

Fasada, elewacja zach., jest jednokondygnacyjna i pięcioosiowa. Na osi półkolistе zwieńczenie z dwoma sterczynami po bokach. Na zwieńczeniu napis: Ochotnicza Straż Pożarna we Władysławowie, po bokach daty 1891 i 1984. Na szczycie figura trąbiącego strażaka. Naroża i poszczególne osie zaakcentowane są płaskimi pilastrami zdobionymi płaskimi płycinami pionowymi. Fasada zwieńczona jest profilowanym gzymsem podokapowym.

Elewacja wsch., jest jednokondygnacyjna i trzyosiowa. Od pn. przylega jednokondygnacyjny budynek. Podziały pionowe elewacji w formie płaskich pilastrów z płycinami gładkimi. Okna wąskie, zamknięte od góry półokrągło. Elewacja

<p>14. Kubatura</p> <p>608 m³</p>	<p>15. Powierzchnia użytkowa</p> <p>114 m²</p>	<p>16. Przeznaczenie pierwotne</p> <p>remiza strażacka</p>	<p>17. Urzycowanie obecne</p> <p>remiza strażacka</p>
<p>18. Prace budowlane i konserwatorskie, ich przebieg i dokumentacja</p>		<p>19. stan zachowania (fundamenty, ściany zewnętrzne, ściany wewnętrzne, sklepienia, stropy konstrukcje dachowe, pokrycie dachu, wyposażenie i instalacje)</p> <p>Fundamenty, ściany wewnętrzne i zewnętrzne w dobrym stanie technicznym, lekko zawilgocone. Wilgotne zacieki niewielkie ubytki tynku widoczne są w elewacjach. Stropy, konstrukcja i pokrycie dachu w dobrym stanie technicznym.</p> <p>Wyposażenie, stolarka drzwiowa w dobrym stanie technicznym. Instalacje w dobrym stanie technicznym.</p>	
		<p>20. Najpilniejsze postulaty konserwatorskie</p>	

21. Akta archiwalne (rodzaj akt, numer i miejsce przechowania)

22. Bibliografia

23. Źródła ikonograficzne i fotografia (rodzaj, miejsca przechowania, sygnatury)

24. Uwagi różne

25. Opracował

tekst mgr A. Konieczna, grudzień 1990 r.

imię, nazwisko, data, podpis

plan, rysunki mgr A. Konieczna, grudzień 1990 r.

imię, nazwisko, data, podpis

zdjęcia fotogr. J. Piotrowski, listopad 1990 r.

imię, nazwisko, data, podpis

miejsce przechowania negatywów

Karta po wypełnieniu podlega ochronie na podstawie przepisów prawa autorskiego

26. Adnotacje o inspekcjach, informacje o zmianach (daty, imiona i nazwiska wypełniających)

27. Załączniki

Wkładka nr 1

1. Miejscowość	2. Obiekt (nazwa jak w karcie)	3. Zawartość wkładki (nazwa obiektu lub materiału uzupełniającego)
WŁADYSŁAWÓW	REMIZA STRAŻACKA	Uzupełnienie materiału karty ewidencyjnej - ciąg dalszy punktu 13, zdjęcia, plany.

c.d. pkt-u 13

zwieńczona jest profilowanym gzymsem podokapowym.

Elewacja szczytowa pd., jest dwukondygnacyjna i dwuosiowa. Na narożach i na osi płaskie pilastry. Kondygnacje rozdzielone są profilowanym gzymsem. Okna w partii szczytu są mniejsze, wąskie i zamknięte od góry półokrągło.

Elewacja szczytowa pn., jest dwukondygnacyjna i dwuosiowa. Na narożach i na osi płaskie pilastry z pionowymi gładkimi płycinami. Kondygnacje rozdzielone są profilowanym gzymsem. Okna partii szczytu mniejsze, wąskie i zamknięte od góry półokrągło.

Wypożazenie

Z dawnego wyposazenia zachowała się częściowo stolarka drzwiowa.

Instalacje

Budynek ma instalacje elektryczną.

Wkładkę założył: mgr A.Konieczna, grudzień 1990 r.
(imię, nazwisko, data)

Miejsce przechowywania negatywów:

OZGraf. Z.P. Ostróda zam. 699 nakł. 23.600

Wzór ODZ 1978 r.



ELEWACJA PD.



DETAL.

