

1. Obiekt

DOM MIESZKALNY

2. Czas powstania

1900

3. Miejscowość

WŁADYSŁAWÓW

4. Adres

Władysławów, ul. Kaliska 3,4

nr hipoteczny

5. Przynależność administracyjna

województwo konińskie

gmina Władysławów

6. Poprzednie nazwy miejscowości

j.w.

7. Przynależność administracyjna
1 VI 1975

województwo poznańskie

powiat Turek

8. Właściciel i jego adres

Andrzejewski Henryk

Wojdak Józef

ul. Kaliska 3,4

9. Użytkownik i jego adres

Andrzejewski Henryk

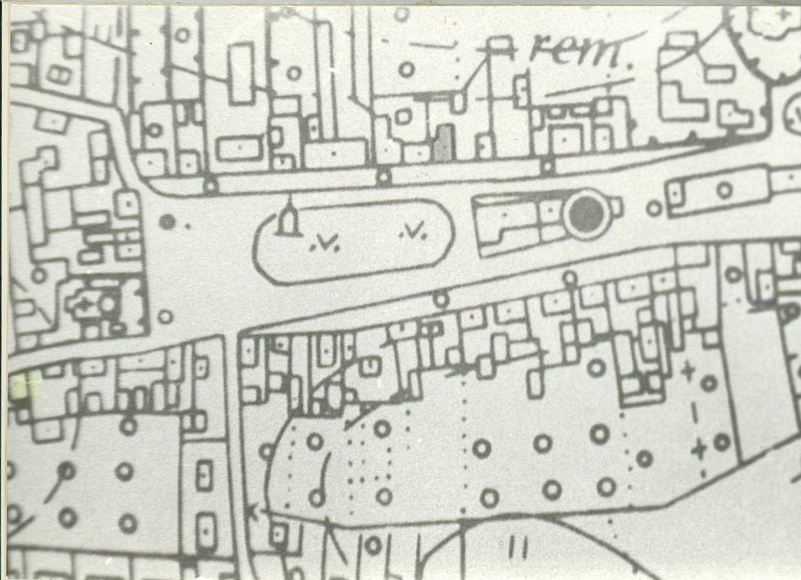
Wojdak Józef

Ul. Kaliska 3,4

10. Rejestr zabytków

Nr

data



12. Autorzy, historia obiektu, określenie stylu.

Budynek wzniesiony ok. 1900 roku. Nie wiadomo kto był fundatorem i budowniczym budynku. Do wojny zamieszkiwany był przez Życów, którzy prowadzili sklep ulokowany we frontowej części obiektu. Po wojnie dom zaniekskiwały rodziny obecnych właścicieli. Nie przeprowadzono większych prac budowlano-remontowych

13. Opis (sytuacja, materiał i konstrukcja, rzut, bryła, elewacje, wnętrze, wyoszaenie, instalacje)

Usytuowany przy ulicy wylotowej w Rynku, oddalony od niego o ok. 75 m. Szczytami ustawiony na linii wschód-zachód. Ściana frontowa przylega do ulicy i oddzielony jest od niej chodnikiem. Szczytem wschodnim styka się z sąsiednim budynkiem, zachodni szczyt os budynku sąsiedniego oddziela brama wjazdowa prowadząca do obojsia. Południowa ściana budynku przylega do podwórza, które zamyka z tej strony sad. Budynek usytuowany jest w zabudowie zwartej, po przeciwnej stronie ulicy do Kościółka protestanckiego. Podmurówka wykonana jest z wkopanych w ziemię a następnie połączonych zaprawą i otynkowanych kamieni polnych. Na niej ustawione zostały ściany zewnętrzne wykonane z cegły wypalanej. Ściany wieńczy otynkowany murłat stanowiący oparcie dla belek stropowych i krokwi. Ściany wewnętrzne wykonane są w konstrukcji sumikowo-łatkowej. W pionowych słupach zamocowane od dołu w podwalinie a od góry w murłatach - opap, zamocowane są poziomo belki. Całość otynkowana. Stropy wykonane są z belek stropowych opierających się na murłatach ścian zewnętrznych i belkach opapowych ścian wewnętrznych, które od strychu zaszalowano deskami na styk i otynkowane gliną z sieczką. Na strych prowadzą schody drabiniaście wpuszczane. Podłogi w sieni cementowe w izbach z desek na styk na legarach. Wieżba dachowa wykonana w konstrukcji krokwiowo-jętkowej z dwoma ścianami stolcowymi, krokwie zamocowane są na murłacie, wspierają dwa rzędy stolców ustawionych na belkach stropowych, idące wzdłuż budynku z leżącymi na nich płatwiami. Dach pokryty jest eternitem utrzymującym się na łatach przybitych poziomo po zewnętrznych stronach krokwi. Szczyty murowane z cegły wypalanej. Krawędzie szczytowe dachu zakończone wiatrówkami. Okna skrzynkowe, dwuskrzydłowe, dwu, trzy, czteropolowe. Drzwi zewnętrzne dwuskrzydłowe, płycinowe, wykonane współcześnie, drzwi wewnętrzne płycinowe. Bryła jednokondygnacyjna, bez podpiwniczenia, dach szczytowy dwuspadowy. Kształt prostokątny, niesymetryczny. Budynek szerokofrontowy, dwutraktowy. Elewacja północna cztery otwory okienne, okna skrzynkowe, dwuskrzydłowe dwu i czteropolowe, drzwi w futrynie ramowej, dwuskrzydłowe. Elewacja otynkowana, nastrożniki budynku ujęte wieńczącymi lizenami, drzwi wejściowe w ryzalicie, ściana zakończona gzymsem. Wyposażenie system ogrzewczō-ogniowy składający się z dwóch kominów sztagowych, dwóch trzonów kuchennych i piecy kaflowych. Instalacja wodna oraz elektryczna

14. Kubatura

367,5 m³

15. Powierzchnia użytkowa

150 m²

16. Przeznaczenie pierwotne

Dom mieszkalny

17. Urzycowanie obecne

Dom mieszkalny

19. stan zachowania (fundamenty, ściany zewnętrzne, ściany wewnętrzne, sklepienia, stropy konstrukcje dachowe, pokrycie dachu, wyposażenie i instalacje)

Budynek w stanie technicznym dobrym.

18. Prace budowlane i konserwatorskie, ich przebieg i dokumentacja

Poza wymianą poszycia dachu, nie przeprowadzono większych prac remontowo-budowlanych.

20. Najpilniejsze postulaty konserwatorskie

21. Akta archiwalne (rodzaj akt, numer i miejsce przechowania)

24. Uwagi różne

22. Bibliografia

25. Opracował

tekst Jarosław Ratajczyk

imię, nazwisko, data, podpis

plany, rysunki Wojciech Marchlewski

imię, nazwisko, data, podpis

zdjęcia fotogr Wojciech Marchlewski

imię, nazwisko, data, podpis

miejsce przechowania negatywów BBiDZ w Koninie

Karta po wypełnieniu podlega ochronie na podstawie przepisów prawa autorskiego

26. Adnotacje o inspekcjach, informacje o zmianach (daty, imiona i nazwiska wypełniających)

23. Źródła ikonograficzne i fotografia (rodzaj, miejsca przechowania, signatury)

27. Załączniki

1 wkładka

1. Miejscowość

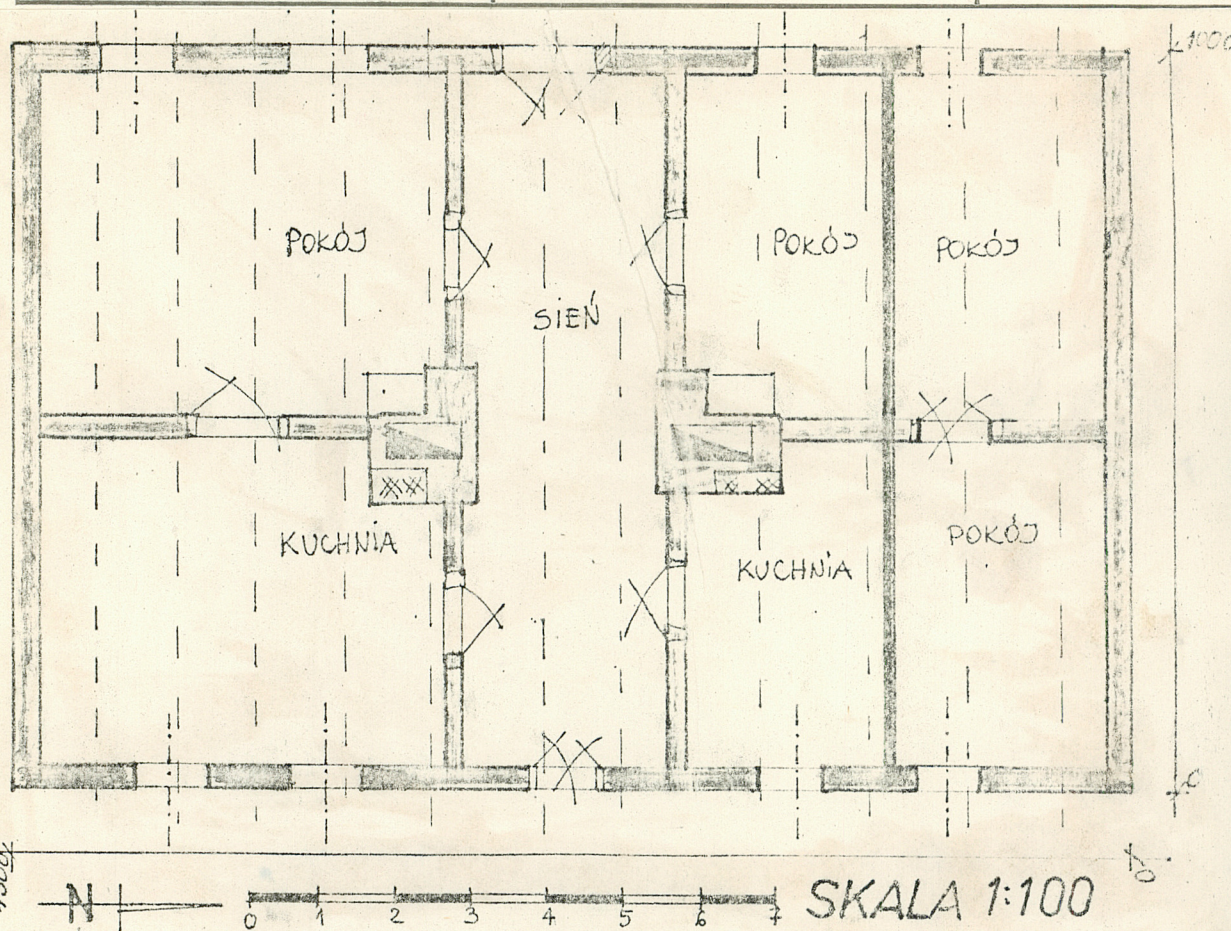
Władysławów

2. Obiekt (nazwa jak w karcie)

Dom mieszkalny

3. Zawartość wkładki (nazwa obiektu lub materiału uzupełniającego)

Plany, zdjęcia



Wkładkę założył: Jarosław Ratajczyk
(imię, nazwisko, data)

Miejsce przechowywania negatywów: _____

OZGraf. Z.P. Ostróda zam. 699 nakł. 23.600

Wzór ODZ 1978 r.

