

Nr

IV

A

B

C

D

E

F

G

H

I

J

K

L

M

N

O

P

R

S

T

U

V

W

X

Y

Z

18010

1. Obiekt zabytkowy

WIA TRAK

WIELKOPOLSKIE

2. Miejscowość

OSTROWIE PRYMASOWSKIE

3. Wiek

XIX

4. Styl TYP  
KOZŁAK5. Kubatura m<sup>3</sup>

260

6. Powierzchnia w m<sup>2</sup>

a) zabytkowa: 30 b) użytkowa: 30

20. Przynależność administracyjna

a) województwo POZNAŃ KONIŃSKIE

b) powiat GNIĘZNO

c) gmina SOKOŁÓW

7. Materiał  
budowlany

Przed zniszczeniem

Po odbudowie

11. Ilość budynków

1

14. Grunty należące do zabytku:

ha

a) ściany

DREWNO

12. Ilość kondygnacji

2

a) ogrody stylowe

/

b) sklepienia

/

13. Użytkowanie wnętrza  
według ilości:

b) sady i grunty uprawne

/

c) stropy

DREWNO

a) izb mieszkalnych

/

c) lasy

/

d) więzania  
dachu

DREWNO

b) innych pomieszczeń

2

d) wody

/

e) krycie dachu

GONT

c) piwnic

/

e) inne

/

8. Wyposażenie architektoniczne

15. Przeznaczenie pierwotne budynku

WIA TRAK

16. Użytkowanie w latach ubiegłych

WIA TRAK

17. Użytkowanie obecne

WIA TRAK NIEOZYM

18. Nadaje się do użycia na

WIA TRAK

9. Autorzy i data budowy i przebudowy

19. Data, rodzaj i stopień zniszczeń i odbudowy

Data

O P I S

Zniszczenia  
% Odbu-  
dowa  
%

VIII.1939 r.

NIE ZNISZCZONY

XI.1939 r.

/

XII.1945 r.

/

X.1955

USZKODZONE ŚMIGI

20

25. Rejestr zabytku Nr

BRAK

rok ..... miejsce przechowywania

26. Nazwa księgi hipotecznej

27. Nr hipoteczny

28. Akta

BRAK

29. Fotografie

WKZ - Poznań

30. Inwentaryzacja pomiarowa

BRAK

10. Udostępnienie

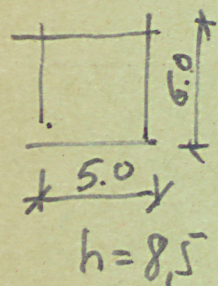
DOSTĘPNY



Z

C B A Nr

31. Szkic



eee

Fotografował: B. CYNALEWSKI



Rok

Wyszczególnienie prac

Koszt  
tys. zł33. Koszty  
w tys. zł

Przewidywane

Rzeczywiste

34. Inspekcje

Wiatrak Koźlak, na  
podmurówce, podobny  
na widok za wieżę przy  
drodze do Tłumachy.  
Kryty dachem 2-spad-  
owym na półkolistym.  
Dach kryty gontem.  
Omalowany. Ciepły

36. Wypełnił dnia

X. 19. T. CYNALSKI

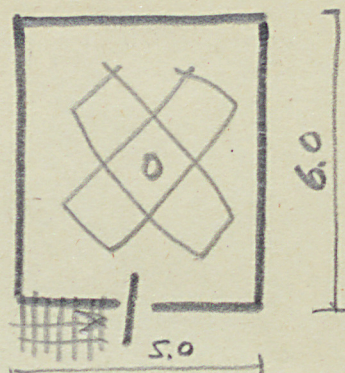
37. Sprawdził dnia

VI 1965r Brunon Cynalewski



Szkic rzutu budynku:

skala: . . 200 . .



$$h=8,5$$