

1. Obiekt

DOM TKACZA

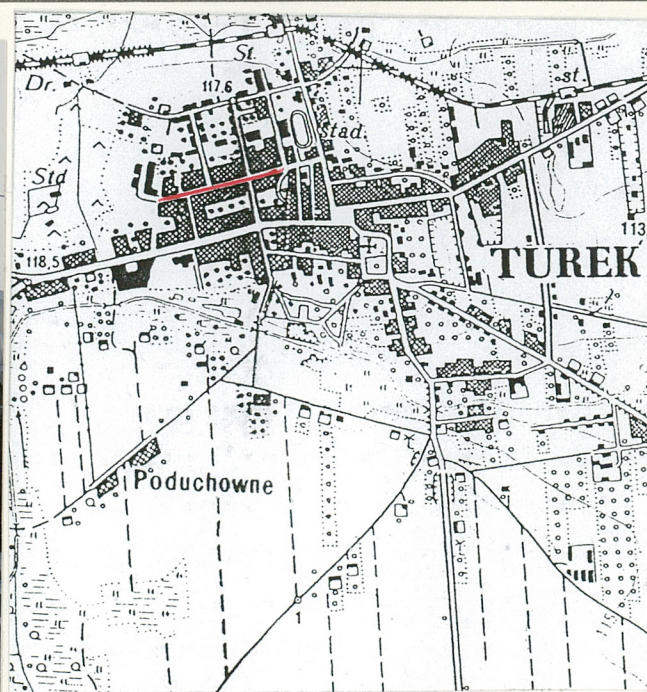
2. Czas powstania

1826-28

3. Miejscowość

T U R E K

11. Zdjęcia, rzut, przekrój, sytuacja, orientacja



4. Adres **ul. Żeromskiego 42
62-700 Turek**

nr hipoteczny

lub. ewid. gruntów

5. Przynależność administracyjna

województwo **konińskie**

gmina **m. Turek**

6. Poprzednie nazwy miejscowości

7. Przynależność administracyjna
przed 1 VI 1975

województwo **poznańskie**

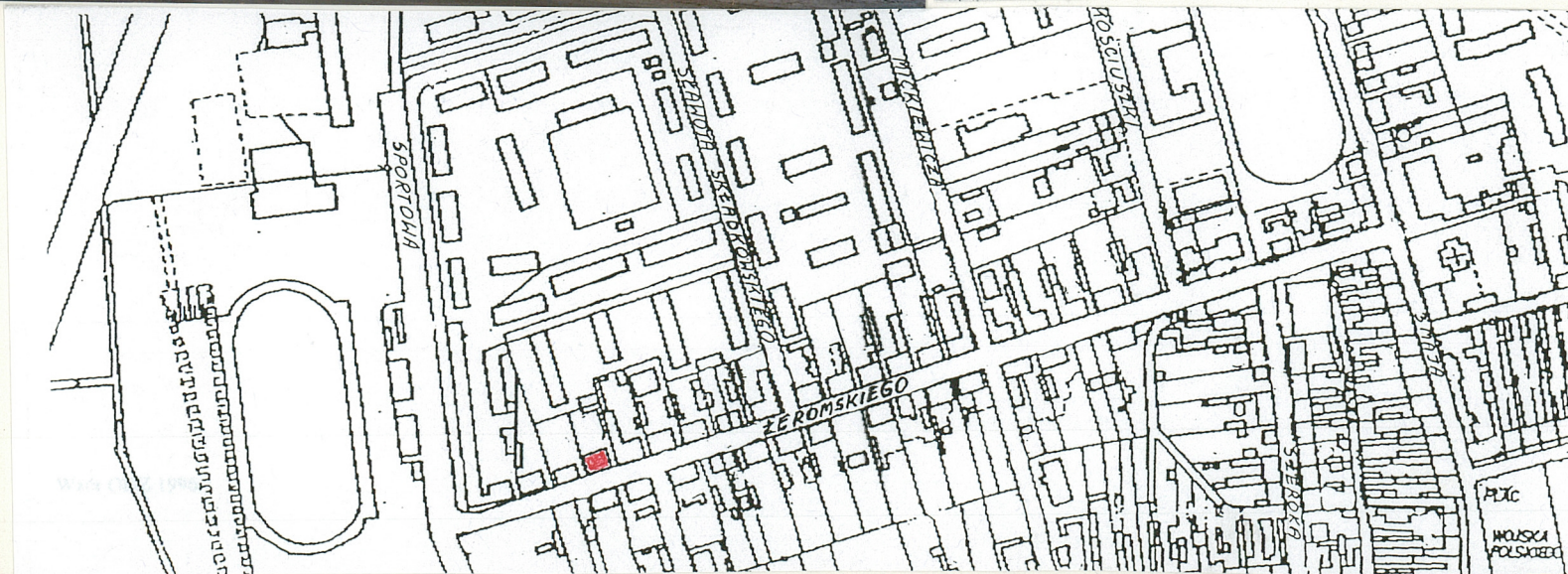
powiat **Turek**

8. Właściciel i jego adres
**1/2 PGKiM ul. Polna 4
62-700 Turek**

9. Użytkownik i jego adres
lokatorzy

10. Rejestr zabytków

Nr **205/1148** data **19.05.1970 r.**



Dom zbudowany został w latach 1826-28 w ramach szeroko zakrojonej akcji rządu, dotyczącej regulacji i rozbudowy miast, która objęła również Turek. Miała ona na celu wzrost ekonomiczny miasta. Rząd Królestwa sprowadził tkaczy z Czech i Saksonii, dając im na dogodnych warunkach domy specjalnie dla nich zbudowane, ocenione wówczas, każdy na 400 talarów. W ten sposób powstały dwie dzielnice fabryczne: Pólko /przy ob. ulicy Żeromskiego/ i Nowy Świat /przy ob. ulicy Kaliskiej/, w układzie ulicznym, zabudowane szeregami wolnostojących, parterowych domów tkaczy, połączonych bramami na teren poszczególnych działek.

SYTUACJA

Budynek położony na działce w kształcie prostokąta, usytuowany kalenicowo w północnej pierzei ulicy, w zabudowie szeregowej. W podwórzu zabudowania gospodarcze. Wjazd na posesję od ulicy Żeromskiego, przy wschodniej ścianie szczytowej.

MATERIAŁ, KONSTRUKCJA

Fundament z kamienia i cegły na zaprawie wapiennej. Ściany murowane z cegły pełnej na zaprawie wapiennej, otynkowane. Stropy drewniane, belkowe z pod-sufitką, tynkowane. Więźba dachowa drewniana, konstrukcji krokwiowo-stolcowej. Pokrycie dachu - blacha ocynkowana na rąbek stojący, na deskowaniu. Podłogi, posadzki: w sieni posadzka betonowa, w pozostałych pomieszczeniach podłogi deskowe, białe i posadzki betonowe pokryte wykładziną PCV i płytami wiórowymi. Schody drewniane, proste, jednobiegowe, policzkowe. Okna dwuskrzydłowe półskrzynkowe, półskrzynkowe ze ślęmieniem, nadślęmię bez podziału. Drzwi wewnętrzne jedno- i dwuskrzydłowe, ramowo-płycinowe, zewnętrzne dwuskrzydłowe, ramowo-płycinowe z naświetlem.

RZUT

Budynek na planie prostokąta z sienią przelotową na osi środkowej, mieszczącą jednobiegową klatkę schodową. Po obu stronach pomieszczenia w układzie dwutraktowym, symetryczne.

BRYŁA

Budynek parterowy z mieszkalnym poddaszem, nakryty wysokim dachem naczółkowym. W kalenicy dwa kominy. W połaci dachu od strony południowej powiekowa lukarna na osi środkowej. Budynek nie podpiwniczony.

ELEWACJE

Północna i południowa: siedmioosiowe. W osi głównej wejście do sieni, w elewacji południowej ujęte lizenami. Po bokach symetrycznie rozmieszczone prostokątne otwory okienne. Elewacje zwieńczone wydatnym, profilowanym gzymsem. Wschodnia i zachodnia: szczytowe, podzielone szerokim, prostym gzymsem działowym przebiegającym na wysokości gzymsu koronującego fasady.

14. Kubatura	15. Powierzchnia użytkowa	16. Przeznaczenie pierwotne	17. Użytkowanie obecne
1065,50	264,26	mieszkalne	mieszkalne
18. Prace budowlane i konserwatorskie, ich przebieg i dokumentacja (po 1945 r.)		19. Stan zachowania (fundamenty, ściany zewnętrzne, ściany wewnętrzne, sklepienia, stropy, konstrukcje dachowe, pokrycie dachu, wyposażenie i instalacje) zawilgocone ściany zewnętrzne i wewnętrzne, zmineralizowane tynki	
20. Najpilniejsze postulaty konserwatorskie			
naprawa tynków			

21. Akta archiwalne i źródła ikonograficzne (rodzaj, numer i miejsce przechowywania)

23. Uwagi różne

24. Opracowanie karty ewidencyjnej

tekst **Irena Sobierajska, XI. 1998**
imię, nazwisko, data, podpis

plany, rysunki **Mieczysław Sobierajski, XI. 1998**
imię, nazwisko, data, podpis

zdjęcia fotogr. **Irena Sobierajska, XI. 1998**
imię, nazwisko, data, podpis

miejsce przechowywania negatywów **PSOZ Konin**

KARTA PO WYPEŁNIENIU PODLEGA OCHRONIE NA PODSTAWIE PRZEPISÓW PRAWA AUTORSKIEGO

22. Bibliografia

1. Słownik Geograficzny Królestwa Polskiego, T.XII, Warszawa 1892
2. Katalog zabytków sztuki w Polsce, T.V. Zeszyt 26, Powiat turecki, pod redakcją T. Ruszczyńskiej i A. Sławskiej, Warszawa 1950

25. Adnotacje o inspekcjach, informacje o zmianach (daty, imiona i nazwiska wypełniających)

26. Załączniki

1. Miejscowość: TUREK ul. Żeromskiego 42	4. Obiekt (nazwa jak w karcie)	5. Zawartość wkładki (nazwa materiału uzupełniającego)
2. Gmina m. Turek	DOM TKACZA	opis c.d., fotografie, rzut parteru
3. Województwo konińskie		

W parterze jedno prostokątne okno, w szczycie pod naczółkiem po trzy prostokątne okna, skrajnie małe otwory doświetlające poddasze.

INSTALACJE

elektryczna, wod.-kan.



1.



2.

Wkładkę założył: **Irena Sobierajska, XI. 1998**

(imię, nazwisko, data)

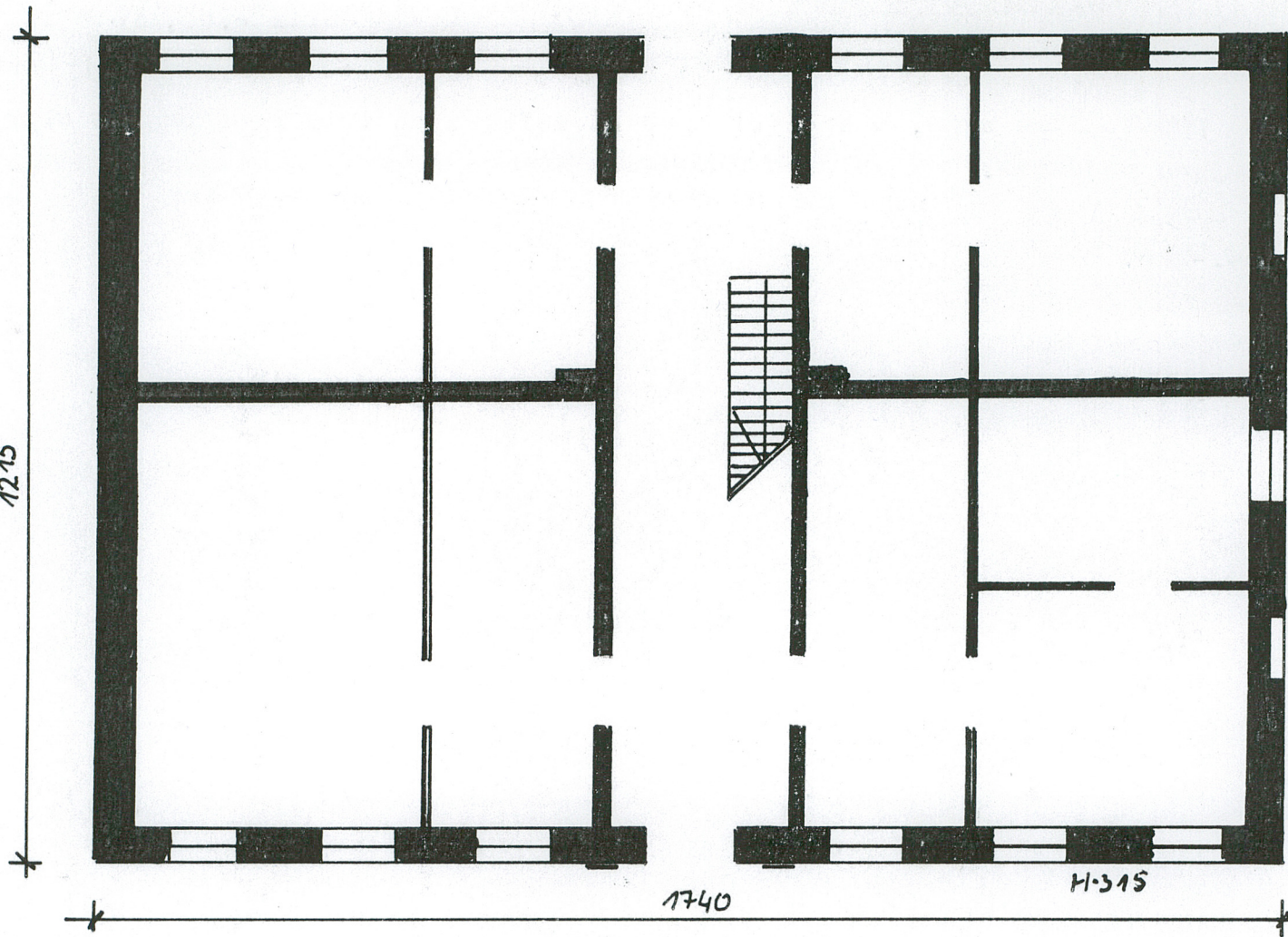
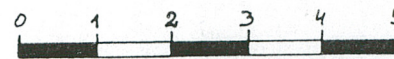
Miejsce przechowywania negatywów: **PSOZ Konin**



12.15

17.40

H-315



1. Miejscowość TUREK ul. Żeromskiego 42	4. Obiekt (nazwa jak w karcie)	5. Zawartość wkładki (nazwa materiału uzupełniającego)
2. Gmina m. Turek	DOM TKACZA	fotografie
3. Województwo .. konińskie		



3.



4.



5.

Wkładkę założył: **Irena Sobierajska, XI.1998**
(imię, nazwisko, data)

Miejsce przechowywania negatywów: **PSOZ Konin**



6.

1. Elewacja ptn.
2. Elewacja wsch.
3. Klatka schodowa
4. Drzwi zew. w elewacji pld.
5. Okno w elewacji pld.
6. Drzwi wew.

ZAŁĄCZNIK DO KARTY EWIDENCYJNEJ

1. Miejscowość	TUREK	5. Nazwa zabytku (jak w karcie), adres DOM TKACZA ul. Żeromskiego 42 dz. 196, 197 współrzędne: 52°0'58"N, 18°29'32"E	6. Zawartość załącznika fotografia, lokalizacja
2. Gmina	TUREK		
3. Powiat	TURECKI		
4. Województwo	WIELKOPOLSKIE		



Opracowanie załącznika: *U. Bauman*
Urszula Bauman, listopad 2017r.