

1. Obiekt

**DOM TKACZA**

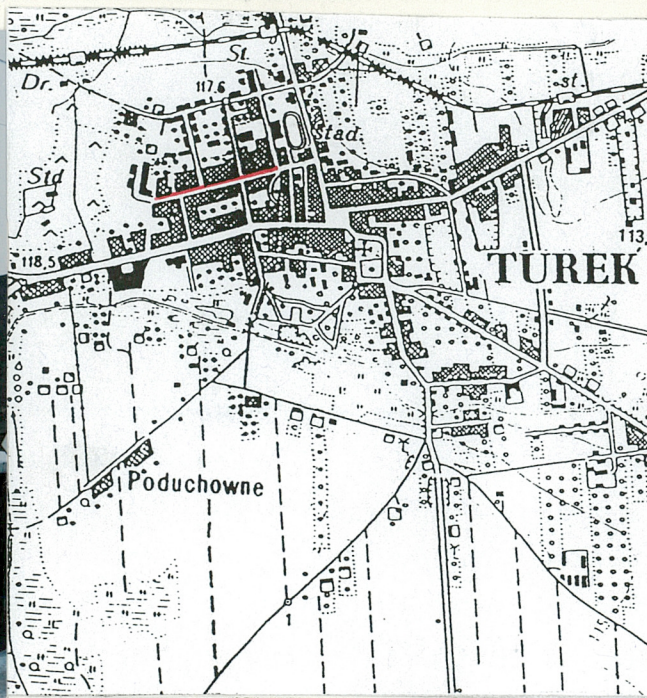
2. Czas powstania

**1826-28**

3. Miejscowość

**T U R E K**

11. Zdjęcia, rzut, przekrój, sytuacja, orientacja



4. Adres **ul. Żeromskiego 39  
62-700 Turek**

nr hipoteczny .....

lub. ewid. gruntów .....

5. Przynależność administracyjna

województwo **konińskie**

gmina **m. Turek**

6. Poprzednie nazwy miejscowości

7. Przynależność administracyjna  
przed 1 VI 1975

województwo **poznańskie**

powiat **Turek**

8. Właściciel i jego adres

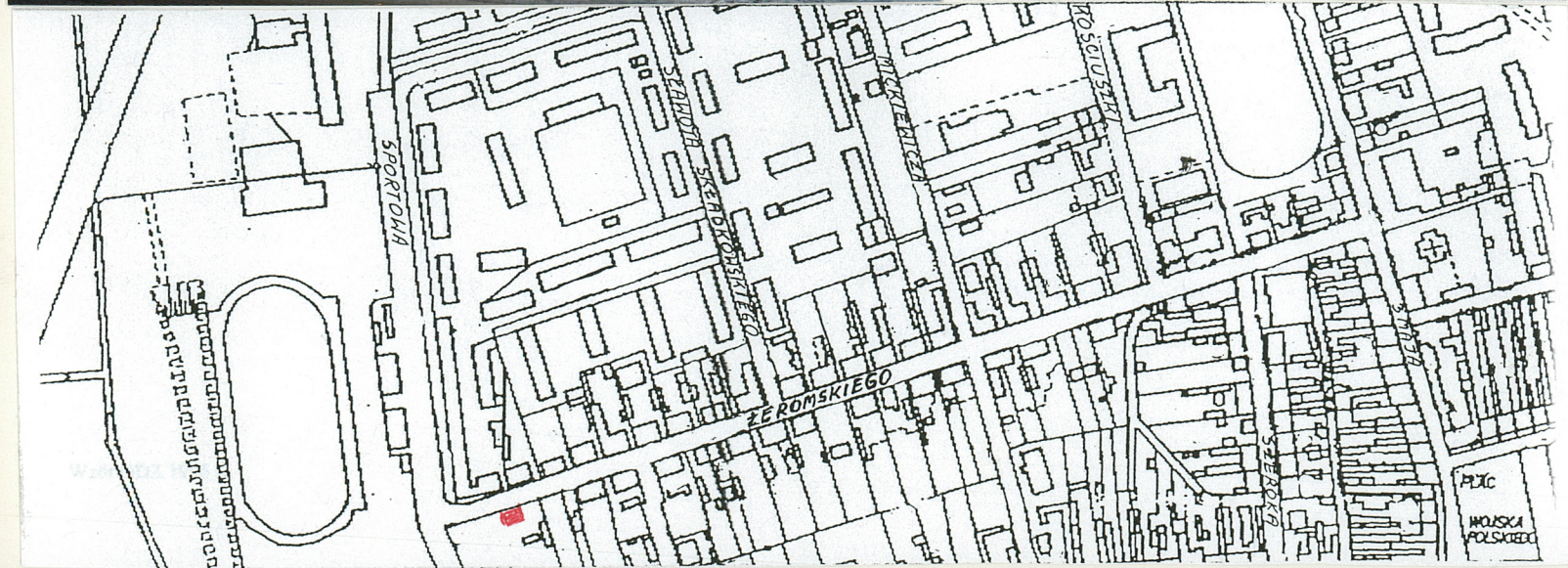


9. Użytkownik i jego adres

**J. W.**

10. Rejestr zabytków

Nr **203/1146** data **19.05.1970 r.**





Dom zbudowany został w latach 1826-28 w ramach szeroko zakrojonej akcji rządu, dotyczącej regulacji i rozbudowy miast, która objęła również Turek. Miała ona na celu wzrost ekonomiczny miasta. Rząd Królestwa sprowadził tkaczy z Czech i Saksonii, dając im na dogodnych warunkach domy specjalnie dla nich zbudowane, ocenione wówczas, każdy na 400 talarów. W ten sposób powstały dwie dzielnice fabryczne: Pólko /przy ob. ulicy Żeromskiego/ i Nowy Świat /przy ob. ulicy Kaliskiej/, w układzie ulicznym, zabudowane szeregami wolnostojących, parterowych domów tkaczy, połączonych bramami na teren poszczególnych działek.

### SYTUACJA

Budynek usytuowany kalenicowo w południowej pierzei ulicy, w zabudowie szeregowej, na działce przylegającej od zachodu do ulicy Spostowej. Wjazd na posesję od ulicy Żeromskiego przy wschodniej ścianie szczytowej.

### MATERIAŁ, KONSTRUKCJA

Cokół, fundament z kamienia i cegły, w części wschodniej betonowy. Ściany murowane z cegły na zaprawie cementowo-wapiennej. Stropy drewniane, belkowe z podsufitką w części strop żelbetowy. Więźba dachowa drewniana, konstrukcji krokwiowo-stolcowej. Pokrycie dachu - dachówka karpiówka w koronkę. Podłogi, posadzki: posadzka betonowa, lastryko, terakota, parkiet, na poddaszu podłogi deskowe białe. Schody żelbetowe, jednobiegowe obłożone masą lastryko. Okna drewniane, dwu- i trzyskrzydłowe zespolone. Drzwi wewnętrzne płytowe /współczesne/, zewnętrzne ramowe klepkowane.

### RZUT

Budynek na planie prostokąta z sienią przelotową na osi, mieszczącą jednobiegową klatkę schodową. Pomieszczenia w układzie dwutraktowym.

### BRYŁA

Budynek parterowy z mieszkalnym poddaszem, nakryty dachem dwuspadowym. W kalenicy i północnej połaci dachu kominy. W części zachodniej budynek podpiwniczony.

### ELEWACJE

Północna: fasada - pięcioosiowa. W osi głównej wejście do sieni, po bokach niesymetrycznie rozmieszczone otwory okienne różnej wielkości /współczesne/. W ścianie kolankowej ujętej profilowanymi gzymsami małe prostokątne otwory okienne doświetlające poddasze. Elewacja południowa: część wschodnia przesłonięta oficyną. W osi środkowej drzwi do sieni. Elewacja wschodnia: podzielona szerokim, prostym gzymsem działowym. W parterze i w szczycie po dwa prostokątne okna. Elewacja zachodnia podzielona szerokim, profilowanym gzymsem. W szczycie dwa okna, w parterze okno od strony południowej, część północna przesłonięta niską dobudówką. INSTALACJE - elektryczna, wod.kan., c.o.



14. Kubatura	15. Powierzchnia użytkowa	16. Przeznaczenie pierwotne	17. Użytkowanie obecne
1070,86	248,56	mieszkalne	mieszkalne
18. Prace budowlane i konserwatorskie, ich przebieg i dokumentacja (po 1945 r.)		19. Stan zachowania (fundamenty, ściany zewnętrzne, ściany wewnętrzne, sklepienia, stropy, konstrukcje dachowe, pokrycie dachu, wyposażenie i instalacje)	
W latach 70-tych przebudowa od podstaw		dobry	
20. Najpilniejsze postulaty konserwatorskie			



21. Akta archiwalne i źródła ikonograficzne (rodzaj, numer i miejsce przechowywania)

23. Uwagi różne

24. Opracowanie karty ewidencyjnej

tekst ..... **Irena Sobierajska, XII.1998**  
imię, nazwisko, data, podpis

plany, rysunki ..... **Mieczysław Sobierajski, XII.1998**  
imię, nazwisko, data, podpis

zdjęcia fotogr. .... **Irena Sobierajska, XII.1998**  
imię, nazwisko, data, podpis

miejsce przechowywania negatywów ..... **PSOZ Konin**

KARTA PO WYPEŁNIENIU PODLEGA OCHRONIE NA PODSTAWIE PRZEPISÓW PRAWA AUTORSKIEGO

22. Bibliografia

1. Słownik Geograficzny Królestwa Polskiego, T.XII.  
Warszawa 1892
2. Katalog zabytków sztuki w Polsce, T.V. Zeszyt 26,  
Powiat turecki, pod redakcją T. Ruszczyńskiej  
i A. Sławskiej. Warszawa 1950

25. Adnotacje o inspekcjach, informacje o zmianach (daty, imiona i nazwiska wypełniających)

26. Załączniki



1. Miejscowość <b>TUREK ul. Żeromskiego..39</b>	4. Obiekt (nazwa jak w karcie)	5. Zawartość wkładki (nazwa materiału uzupełniającego)
2. Gmina ..... <b>m. Turek</b> .....	<b>DOM TKACZA</b>	<b>fotografie, rzut parteru</b>
3. Województwo .. <b>konińskie</b> .....		



1.

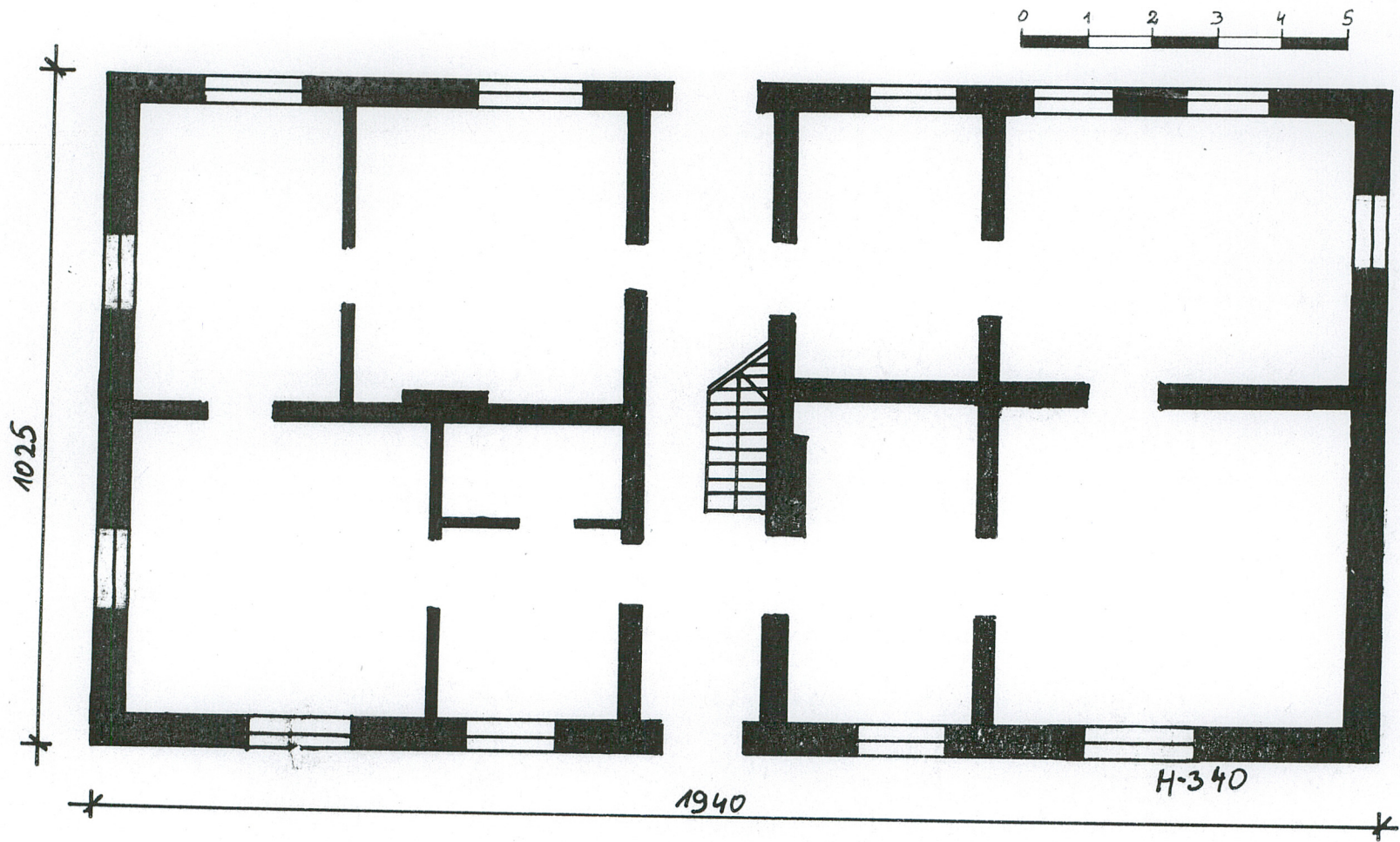


2.

Wkładkę założył: **Irena Sobierajska, XII, 1998**  
(imię, nazwisko, data)

Miejsce przechowywania negatywów: **PSOZ Konin**

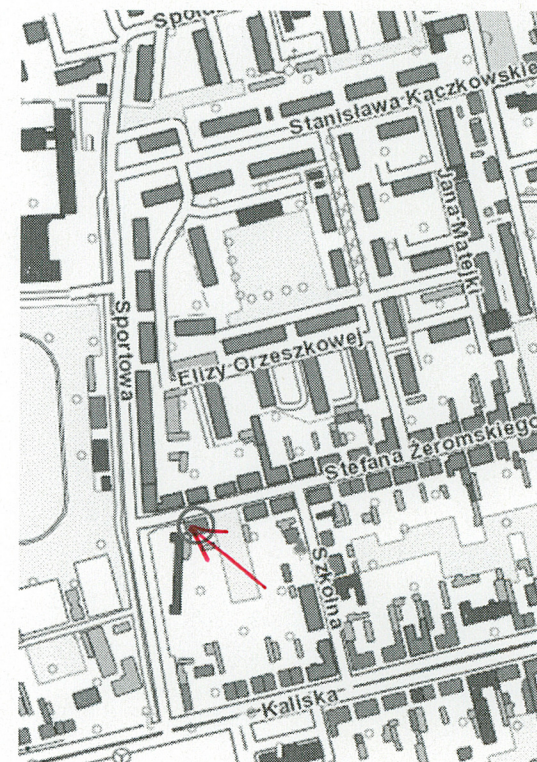






## ZAŁĄCZNIK DO KARTY EWIDENCYJNEJ

1. Miejscowość	TUREK	5. Nazwa zabytku (jak w karcie), adres  <b>DOM TKACZA</b>  ul. Żeromskiego 39 dz. 220, 221/1  współrzędne: 52°0'57"N, 18°29'30"E	6. Zawartość załącznika  fotografia, lokalizacja
2. Gmina	TUREK		
3. Powiat	TURECKI		
4. Województwo	WIELKOPOLSKIE		



Opracowanie załącznika: *M. Bauman*  
Urszula Bauman, listopad 2017 r.