

Nr

III

A

B

C

D

E

F

G

H

I

J

K

L

M

N

O

P

R

S

T

U

V

W

X

Y

Z

KONINKA

1. Obiekt zabytkowy

DOM TKACZA ZEROMSKIEGO ZP

/POLKO/

2. Miejscowość

TVREK

17255

3. Wiek

XIX

4. Styl

KLASYCYSTY

5. Kubatura m³

391.5

6. Powierzchnia w m²

a) zabytkowa: 130.5 b) użytkowa: 130.5

20. Przynależność administracyjna

a) województwo POZNAN

b) powiat TVREK

c) gmina

7. Materiał budowlany

Przed zniszczeniem

Po odbudowie

11. Ilość budynków

1

14. Grunty należące do zabytku:

ha

a) ściany

CEGLA

b) sklepienia

c) stropy

DREWNO

d) więzania dachu

DREWNO

e) krycie dachu

PAPA
DACHOWKA

12. Ilość kondygnacji

1

13. Użytkowanie wnętrza według ilości:

a) izb mieszkalnych

10

b) innych pomieszczeń

c) piwnic

a) ogrody stylowe

b) sady i grunty uprawne

0,02

c) lasy

d) wody

e) inne

21. Stacja

Nazwa stacji

Odległość od stacji w km

a) kolejowa
WASKI TOR

TVREK

1,5

b) autobusowa

TVREK

0,5

22. Właściciel i jego adres

KOMUNALNE PRM TVREK
TOMCZAK 1/2, 1/2

8. Wyposażenie architektoniczne

15. Przeznaczenie pierwotne budynku

MIESZKALNE

16. Użytkowanie w latach ubiegłych

MIESZKALNE

17. Użytkowanie obecne

MIESZKALNE

18. Nadaje się do użycia na

MIESZKALNE

23. Użytkownik i jego adres

WŁASCICIEL
LOKATORZY

24. Inwestor i jego adres

WŁASCICIELE

9. Autorzy i data budowy i przebudowy

1825 ÷ 40

19. Data, rodzaj i stopień zniszczeń i odbudowy

Data

O P I S

Zniszczenia
%Odbudowa
%

VIII.1939 r.

XI.1939 r.

XII.1945 r.

1960

STAN DOBRY

12.V.1967

STAN DOBRY

25. Rejestr zabytku Nr

BRAC

rok miejsce przechowywania

26. Nazwa księgi hipotecznej

BRAC

27. Nr hipoteczny

28. Akta

BRAC

29. Fotografie

BRAC

30. Inwentaryzacja pomiarowa

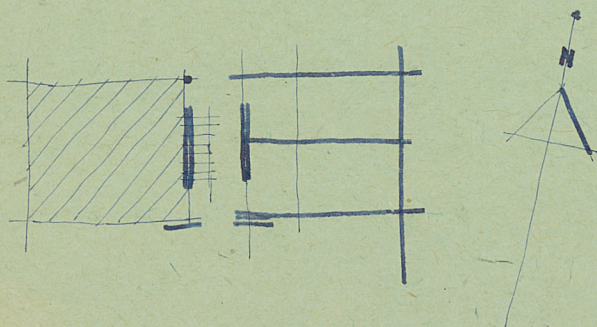
BRAC

skala: .. 1/200 ..

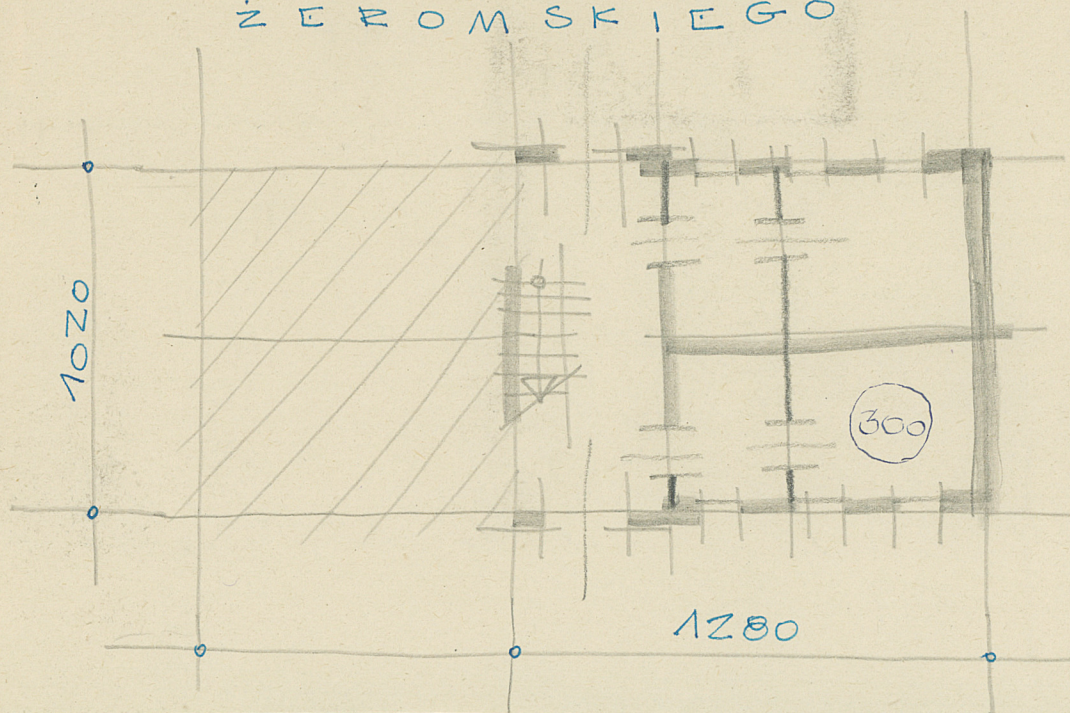


1967

1/2 DOMU TKACZA DWUTRAKTEM
SIENI ORAZ 2 IZBY Z BOKU. WEJŚCIE
PODKREŚLONE RYZALITEM. DACH TĘTA.
POKRYCIE PAPA.



ŻEROMSKIEGO



20 VIII 60

[Handwritten signature]

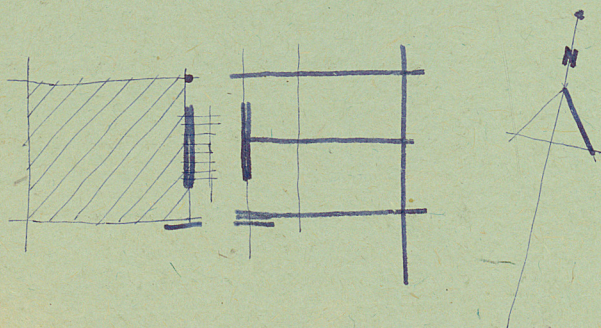
12.5.1967

[Handwritten signature]

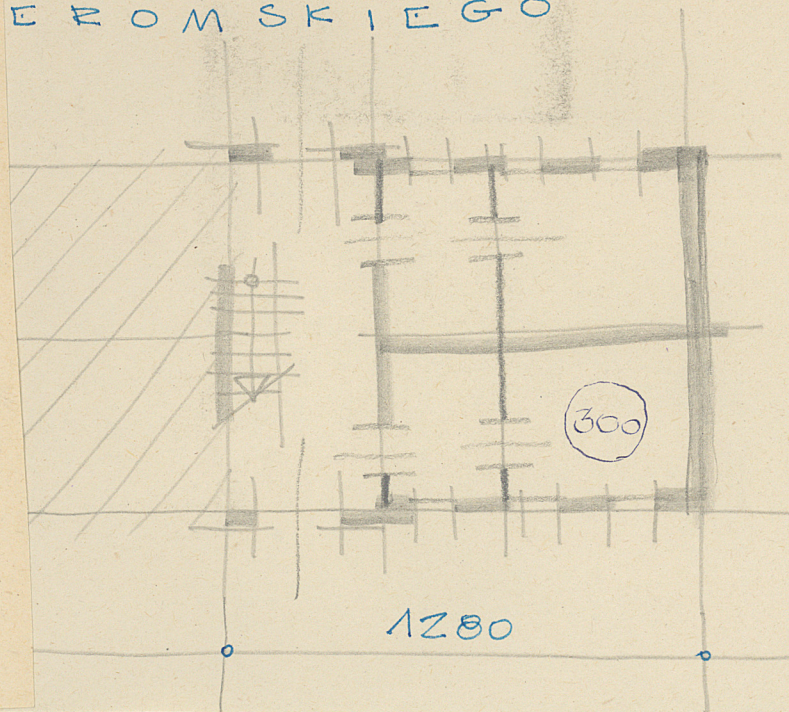


1967

1/2 DOMU TKACZA DWUTRAKTEM
SIEN ORAZ 2 IZBY Z BOKU. WEJŚCIE
PODKRESŁONE RYZALITEM. DACH TĘTA.
POKRYCIE PAPA.



EROMSKIEGO



1280

20 VIII 60

[Signature]

12.V.1967

[Signature]