

Nr

A

B

C

D

E

F

G

H

I

J

K

L

M

N

O

P

R

S

T

U

V

W

X

Y

Z

1. Obiekt zabytkowy

KOŚCIÓŁ p.v. św. TEKLI

2. Miejscowość

WILCZYN

gm. j.w.

3. Wiek

XVIII.

4. Styl

/

5. Kubatura m<sup>3</sup>

900

6. Powierzchnia w m<sup>2</sup>

a) zabytkowa: 120 b) użytkowa: 120

20. Przynależność administracyjna

a) województwo Poznań

b) powiat Konin

c) gmina

7. Materiał budowlany

przed zniszczeniem

po odbudowie

11. Ilość budynków

1

14. Grunty należące do zabytku:

ha

21. Stacja

nazwa stacji

odległość od stacji w km

a) kolejowa

b) autobusowa

Wilczyn

22. Właściciel i jego adres

Kuria Matryd. - Włocławek.

23. Użytkownik i jego adres

- - -

24. Inwestor i jego adres:

- - -

25. Rejestr zabytku nr

rok / miejsce przechowywania

26. Nazwa księgi hipotecznej

27. Numer hipoteczny

28. Akta

29. Fotografie C.Z.M. i D.Z.

Woj. Konserw. Zabyt. - Poznań

30. Inwentaryzacja pomiarowa

OŚRODEK  
DOKUMENTACJI  
ZABYTKÓW

8. Wyposażenie architektoniczne

nowe

15. Przeznaczenie pierwotne budynku

sakralne

16. Użytkowanie w latach ubiegłych

- - -

17. Użytkowanie obecne

- - -

18. Nadaje się do użycia na:

cele - - -

9. Autorzy i data budowy i przebudowy

odbudowany 1781 r.

19. Data, rodzaj i stopień zniszczeń i odbudowy

Data

O P I S

znisz-  
czenia  
o/oodbu-  
dowa  
o/o

VIII. 1939 r.

niezniszczony

XI. 1939 r.

- - -

XII. 1945 r.

- - -

1960

zniszczony

25

um 66

4

10. Udostępnienie

dokupny

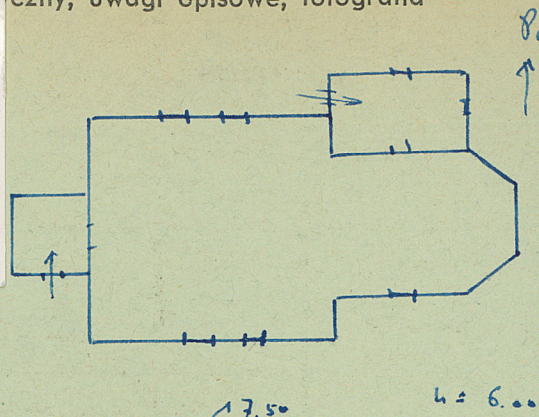


Z Y X W V U T S R P O N M L

B A Nr



yczny, uwagi opisowe, fotografia



### Opis obiektu:

Położony w środku wsi. Orientowany. Drewniany o konstrukcji zrębowej, oszalowany deskami. Założony na planie prostokąta z wyższym i niższym prezbiterium zamkniętym wielobocznie. Od zach. kamienica, od poł. założona na planie prostokąta zakrętyła. Wnętrze jednoprzestrzenną. Stropy płaskie. Otwory okienne zamknięte tynkiem odcinkowym. Dach dwuspadowy łentki słabej. Na nawie od wsch. wieżyczka z blaszanym hełmem baniastym z arkadkową galerią.

### Bibliografia:

J. Eekhardt. J. Oraniska. Katalog zabytków sztuki w Polsce. T. V. z. 8. Powiat Koniński. PIS. 1952.

### 32. Przebieg prac konserwatorskich

rok	Wyszczególnienie prac	Koszt tys. zł

### 33. Koszty w tys. zł

przewidywane

rzeczywiste


### 34. Inspekcje VII. 1956r.

R. T. Juranek

### 35. Uwagi różne

### 36. Wypełnił dnia 19. X. 1956r.

mgr. P. Juranek

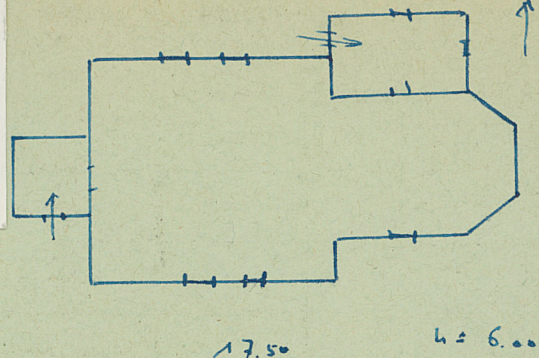
### 37. Sprawdził dnia

WIII 66. Siergiej Kowalew





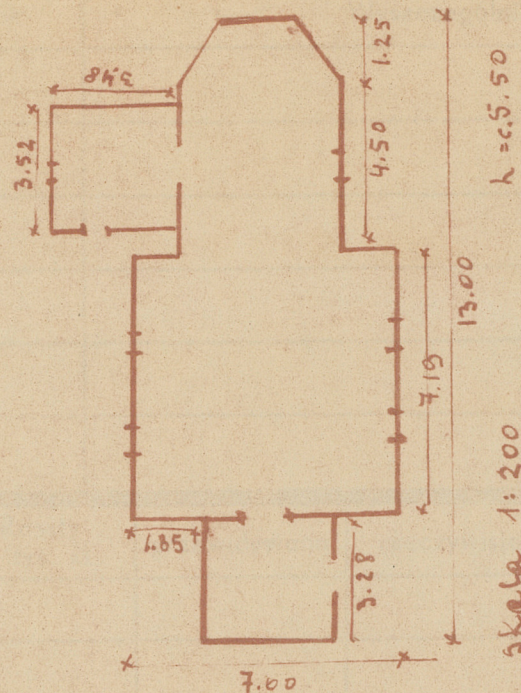
czny, uwagi opisowe, fotografia

Opis obiektu:

Położony w środku wsi. Orientowany. Drewniany o konstrukcji zrębowej, oszalowany deskami. Złożony na planie prostokąta z wyższym i niższym prezbiterium zamkniętym wielobocznie. Od zach. kamienica, od poł. założona na planie prostokąta zakręplona. Wnętrze jednokawowe. Stropy płaskie. Otwory okienne zamknięte tukiem odcinkowym. Dach dwuspadowy łętytłachy. Na nawie od wsch. wieżyczka z blaszanym hełmem baniastym z arkadkową galerią.

Bibliografia:

J. Eckhardt. J. Oraniska. Katalog zabytków sztuki w Polsce. T. V. z. 8. Powiat Koninowski. PIS. 1952.



## 35. Uwagi różne

36. Wypełnił dnia 19. X. 1956

mgr. P. Juranek

37. Sprawdził dnia

VIII 66. Siergiej Kausler

Koszt  
tys. zł

spekcje VII. 1956r.

R. T. Juranek